

SILENCIEUX  
TRAVERSÉE DE MUR

**anjos**

inspirer le bien-être

STM

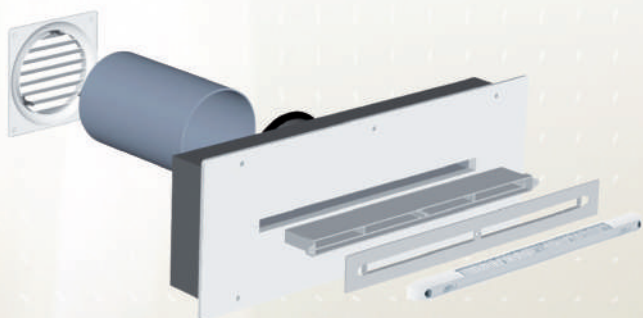
22 • 30 • 45 m<sup>3</sup>/h • Hygro

Pose en doublage intérieur

Réservation circulaire

Classement de façade 40 à 45 dB

Klima **Rodaclim**



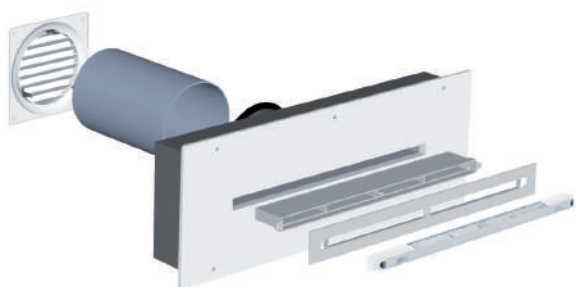
# STM

- Répond à un classement de façade de 40 dB, ou 45 dB associé à un manchon acoustique
- Réalisé en polystyrène
- Montage dans tous les doublages intérieurs en position horizontale ou verticale
- Associé aux entrées d'air autoréglables M-G 22, M-G 30, M-G 45 ou hygroréglable acoustique ISOLA HY

## Présentation

Utilisé dans le cadre d'une installation de ventilation mécanique ou naturelle, le silencieux STM, entièrement réalisé en polystyrène, est associé aux entrées d'air autoréglables ou hygroréglables de la gamme ANJOS.

Il répond aux exigences de classement de façade 40 à 45 dB selon configuration.



Le **STM** se monte horizontalement ou verticalement dans tous les doublages après avoir effectué le percement du mur et scellé un manchon Ø 125 mm.

D'une mise en œuvre aisée, il peut se monter de 2 manières :

- à l'intérieur du doublage associé à un manchon de réglage
- avec face avant visible et démontable pour faciliter l'entretien

## A l'intérieur

### ISOLA HY



Entrée d'air hygroréglable acoustique **ISOLA HY**.

L. (mm)	H. (mm)	Ep. (mm)
420	45	40

### M-G 22, 30, 45



Entrée d'air autoréglable **M-G 22, 30 ou 45 m³/h**.

L. (mm)	H. (mm)	Ep. (mm)
405	20	18

## A l'extérieur

### GAE 125



La grille de façade **GAE** s'emboîte dans le conduit. Réalisée en polystyrène couleur blanc résistant aux UV et aux intempéries.

L. (mm)	H. (mm)	Ep. (mm)
150	150	12

## Composition



- ① Entrée d'air
- ② Plaque de finition\* pour montage avec MPR
- ③ Manchon plastique de réglage MPR, L = 50 mm
- ④ Silencieux STM avec mousse
- ⑤ Manchon acoustique MAC 30 ou MAC 45 optionnel
- ⑥ Manchon plastique Ø 125, L = 200 mm
- ⑦ Grille de façade à auvents Ø 125 GAE 125.

\* Montage avec M-G : plaque de finition pour M  
Montage avec ISOLA HY : plaque de finition pour ISOLA

## Mise en œuvre

Percer le mur et sceller un manchon plastique Ø 125 mm avec une légère pente vers l'extérieur en le positionnant selon le schéma central ci-dessous.

Côté extérieur, clipper la grille à auvents Ø 125 mm une fois les enduits terminés.

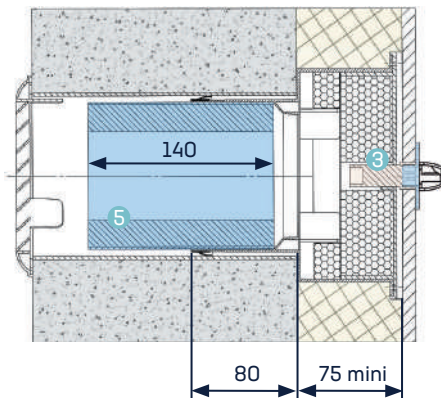
### Montage en encastré

Le silencieux se pose à l'intérieur du doublage.  
Après avoir démonté la face avant, positionner et fixer le silencieux sur le mur. Le joint sur la manchette arrière assure l'étanchéité.  
Poser l'isolant en prenant garde de recouvrir les parois (côtés et face avant) du STM afin d'éviter tout pont thermique.  
Insérer le MPR dans le silencieux au travers du doublage. Celui-ci doit pénétrer d'au moins 10 mm dans le silencieux.  
En cas d'épaisseur de doublage supérieure à 100 + 10mm, emboîter l'un dans l'autre 2 manchons de réglage.  
Monter la plaque de finition et visser l'entrée d'air sur le MPR.

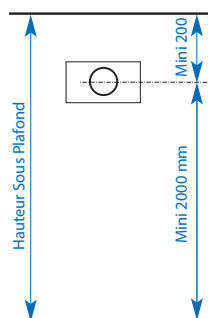
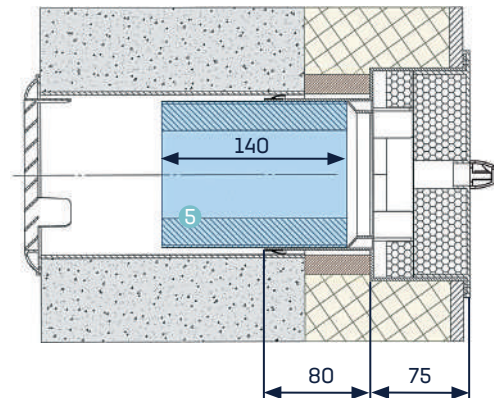
### Montage en apparent

Découper le doublage aux dimensions extérieures du boîtier soit 160 x 500 mm minimum en prenant comme référence l'axe du trou Ø 125 centré sur le silencieux.  
Démonter la face avant du silencieux. Fixer sur le mur 2 tasseaux afin de venir visser sur ceux-ci le boîtier du STM (4 trous pré-perçés).  
L'isolant doit recouvrir les parois du STM et les tasseaux afin d'éviter tout pont thermique. Le joint sur la manchette arrière assure l'étanchéité. Le cadre venant plaquer sur le placo assure une parfaite finition.  
Emboîter et visser la face avant dans le boîtier par 6 vis.  
Visser l'entrée d'air sur l'entaille.

STM + MAC 30 (5) + MPR (3) + plaque de finition + M-G 30



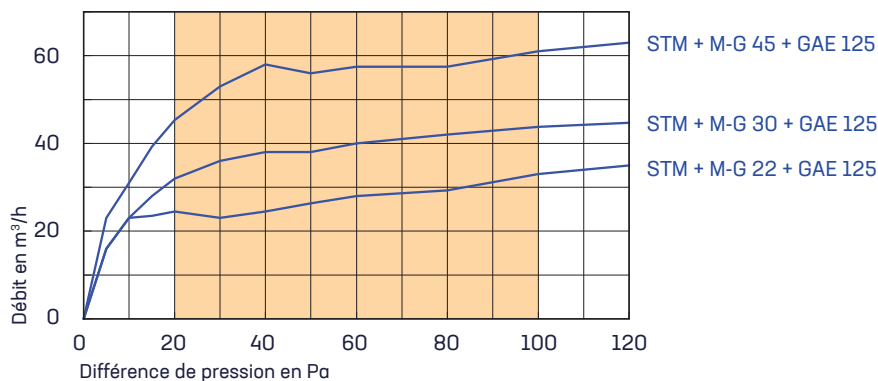
STM + MAC 30 (5) + M-G 30



Pour éviter tout inconfort, ces côtes doivent être respectées

## Caractéristiques

### Aérauliques



### Acoustiques

Type	Dn,e,w (C)	Dn,e,w (Ctr)
STM + M-G 22	49 dB	48 dB
STM + M-G 30	49 dB	48 dB
STM + MAC 30 + M-G 22	49 dB	51 dB
STM + MAC 30 + M-G 30	49 dB	51 dB
STM + M-G 45	47 dB	46 dB
STM + MAC 45 + M-G 45	50 dB	49 dB
STM + ISOLA HY	49 dB	47 dB
STM + MAC 45 + ISOLA HY	52 dB	50 dB

### Rapports d'essais

Rapport d'essais CETIAT n° 20 801 48 et 21 14 236/1

### Codification produits

Désignation	Code
Silencieux STM	0660
Silencieux STM + MAC 30	0666
Manchon acoustique 30 m³/h MAC 30	0663
Manchon acoustique 45 m³/h MAC 45	0664
Manchon de réglage MPR L.50 mm + plaque de finition pour M	0668
Manchon de réglage MPR L.50 mm + plaque de finition pour ISOLA	0670
Entrée d'air autoréglable M-G 22	0122
Entrée d'air autoréglable M-G 30	0123
Entrée d'air autoréglable M-G 45	0124
Entrée d'air hygroréglable ISOLA HY	0690
Manchon PVC Ø 125 L. 200 mm	0669
Grille de façade Ø 125 mm avec clips GAE 125, 125 x 125 mm	6473

Désignation	Code
Kit STM 30/48 dB, 45/46 dB, HY/47 dB Silencieux STM + MPR L.50 mm + plaque de finition ISOLA + plaque de finition M-G (sans entrée d'air, sans grille et manchon extérieurs)	0661
Kit STM 22 (22 m³/h - 48 dB)	0682
Kit STM 30 (30 m³/h - 48 dB)	0683
Kit STM 45 (45 m³/h - 46 dB)	0684
Kit STM HY (hygro - 47 dB)	0685
Kit STM 22 MAC (22 m³/h - 51 dB)	0686
Kit STM 30 MAC (30 m³/h - 51 dB)	0687
Kit STM 45 MAC (45 m³/h - 49 dB)	0688
Kit STM HY MAC (hygro - 50 dB)	0689

Kit STM (MAC) = STM + (MAC) + EA (M ou ISOLA) + MPR + plaque de finition + manchon PVC 200 mm + GAE 125+ notice de mise en œuvre (emballage carton individuel)

