



# HELICO-CENTRIFUGES DE CONDUITS TD EVO VAR



Gamme de ventilateurs hélico-centrifuges en ligne ultra compact pour conduits circulaires. La gamme comprend sept diamètres et couvre une plage de débit de 210 à 1840 m<sup>3</sup>/h. La conception unique du pied support permet à l'ensemble moto-ventilateur d'être monté et démonté très facilement sans nécessité de démonter les conduits.

Corps principal et pied support fabriqués en matériaux plastiques.

Conception optimisée de la roue, des directrices et du diffuseur au soufflage, pour améliorer le rendement et baisser le niveau sonore.

Construction hermétique, grâce à une double injection de joints d'étanchéité entre le corps principal et le pied support, pour éviter les fuites d'air et améliorer de rendement de l'installation.

Joints caoutchouc sur les brides de raccordement pour augmenter l'étanchéité avec les conduits.

Antivibratile entre le moteur et la directrice pour réduire la transmission des vibrations et abaisser le niveau sonore de l'installation, surtout en régulation de vitesse.

## Moteur

Moteur AC monophasé à 3 vitesses:

- 220-240V 50/60Hz, Classe F, IP44.
- Vitesse variable par variation de tension.
- Protection thermique à réarmement manuel.
- Température de fonctionnement: -20/60°C.

## Modèles TD EVO-VAR

Version TD EVO équipée d'un moteur AC une vitesse, d'un variateur de vitesse intégré dans la boîte à bornes, d'une temporisation réglable entre 1 et 30 minutes et d'une entrée analogique 0-10V. La courbe de débit maximal correspond à la courbe GV des graphiques.



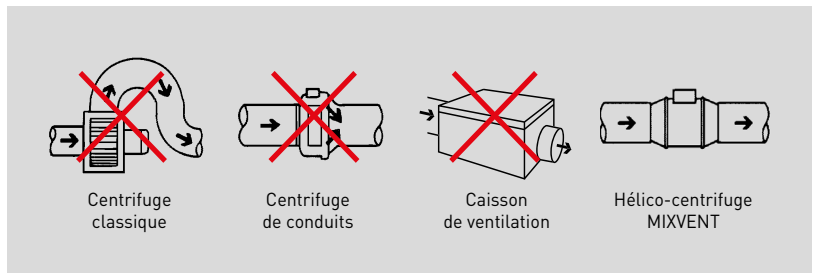
CONÇUS POUR UNE  
INSTALLATION FACILE

La gamme de ventilateurs de conduit TD EVO apporte la solution idéale pour tout type d'applications de ventilation générale pour des locaux résidentiels, commerciaux ou tertiaires.



# HELICO-CENTRIFUGE DE CONDUITS TD EVO VAR

## HAUTEUR REDUITE



La hauteur réduite de la série TD EVO est la meilleure solution pour les installations où l'encombrement est limité comme dans les faux-plafonds.

## INSTALLATION ET MAINTENANCE FACILES



Brides de fixation articulées pouvant être montées d'un côté ou de l'autre du corps principal du ventilateur, avec profil conique pour une meilleure étanchéité et fixation par vis imperdable.



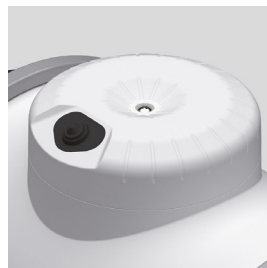
Pour inverser la direction du flux d'air, simplement retourner le corps principal du ventilateur sans avoir à démonter le pied support. La rotation du corps principal du ventilateur permet également de positionner la boîte à bornes à l'endroit permettant la meilleure accessibilité.



Brides de raccordement circulaires avec joint caoutchouc intégré pour permettre une meilleure étanchéité avec les conduits de l'installation.



Pré-assemblage du corps principal du ventilateur sur le pied support pour faciliter la manipulation / orientation du produit et laisser les mains libres à l'installateur.

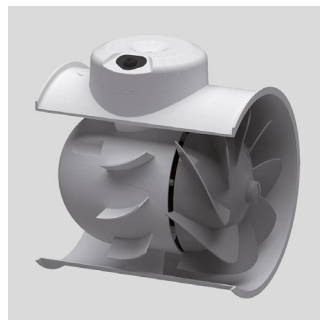


Boîte à bornes de grande taille, destinée uniquement au raccordement réalisé par l'installateur avec couvercle fixé par une seule vis imperdable.

## HAUTES PERFORMANCES



**Plots antivibratiles**  
Antivibratile entre le moteur et son support pour réduire la transmission des vibrations et abaisser le niveau sonore du ventilateur.



**Directrices - Diffuseur au soufflage**  
Directrices optimisées et diffuseur au soufflage pour augmenter les prestations, le rendement et réduire le niveau sonore.

## ENTRETIEN FACILE



Antivibratile entre le moteur et son support pour réduire la transmission des vibrations et abaisser le niveau sonore du ventilateur.

# HELICO-CENTRIFUGE DE CONDUITS TD EVO VAR

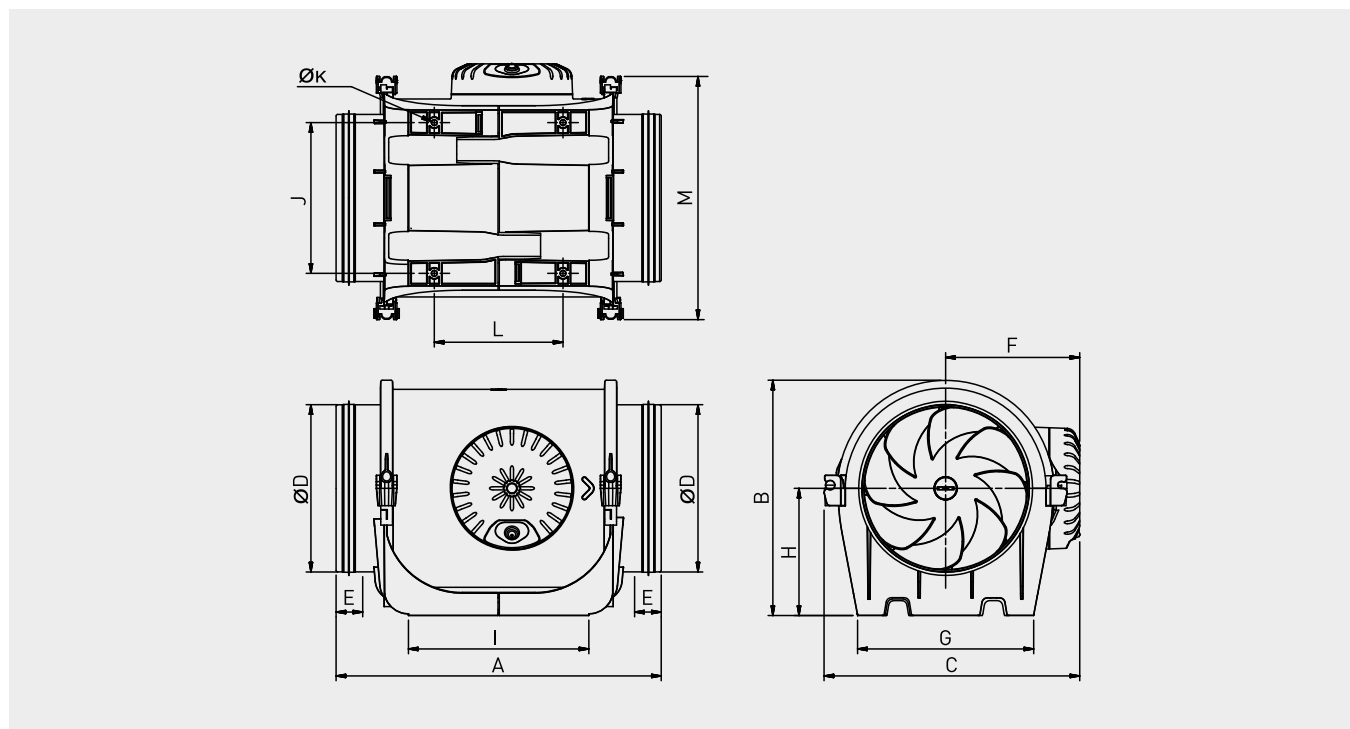
## CARACTERISTIQUES TECHNIQUES

Avant d'installer le ventilateur vérifier que les valeurs indiquées sur la plaque signalétique du moteur sont compatibles avec celles du réseau d'alimentation électrique.

| TD EVO VAR     | Vitesse maximale (tr/mn) | Puissance absorbée maxi. (W) | Intensité absorbée maxi. (A-230V) | Débit maxi. (m³/h) | Niveau de pression sonore* (dB(A)) |         |           | Température maxi. (°C @ 50Hz) | Poids (kg) |
|----------------|--------------------------|------------------------------|-----------------------------------|--------------------|------------------------------------|---------|-----------|-------------------------------|------------|
|                |                          |                              |                                   |                    | Aspiration                         | Rayonné | Soufflage |                               |            |
| TD EVO-100 VAR | 2450                     | 16                           | 0,1                               | 210                | 32                                 | 19      | 31        | -20/+60                       | 1,7        |
| TD EVO-125 VAR | 2320                     | 29                           | 0,1                               | 310                | 36                                 | 26      | 37        | -20/+60                       | 1,8        |
| TD EVO-150 VAR | 2610                     | 45                           | 0,2                               | 560                | 44                                 | 32      | 45        | -20/+60                       | 3          |
| TD EVO-160 VAR | 2600                     | 45                           | 0,2                               | 560                | 44                                 | 32      | 45        | -20/+60                       | 3          |
| TD EVO-200 VAR | 2700                     | 107                          | 0,5                               | 900                | 47                                 | 33      | 47        | -20/+60                       | 4,1        |
| TD EVO-250 VAR | 2710                     | 181                          | 0,8                               | 1400               | 52                                 | 37      | 53        | -20/+60                       | 6,2        |
| TD EVO-315 VAR | 2640                     | 273                          | 1,1                               | 1840               | 56                                 | 40      | 55        | -20/+60                       | 8,4        |

\* Niveau de pression sonore, mesuré à 3 m en champ libre, aux points 2, 5 et 8 des courbes caractéristiques.

## DIMENSIONS (mm)



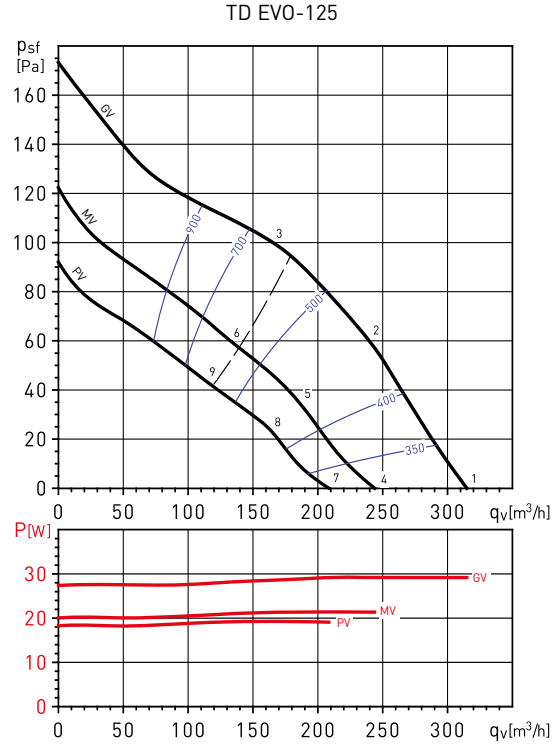
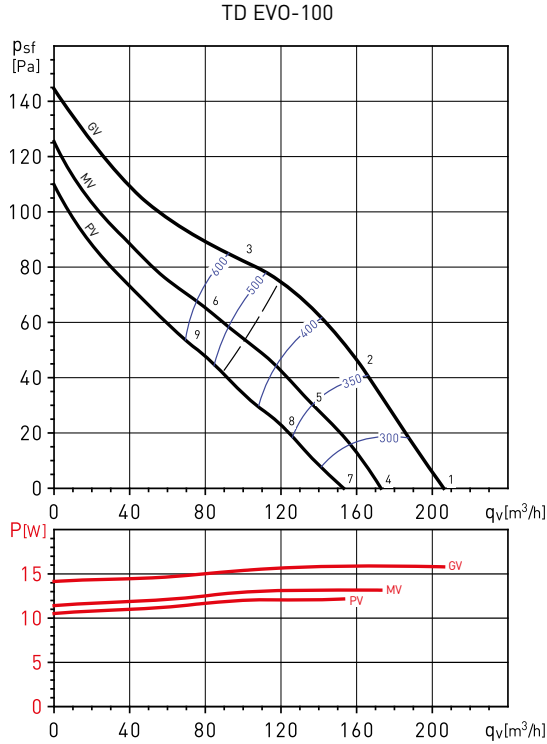
| Modèle     | A   | B   | C   | ØD    | E    | F   | G   | H   | I   | J     | ØK  | L   | M   |
|------------|-----|-----|-----|-------|------|-----|-----|-----|-----|-------|-----|-----|-----|
| TD EVO-100 | 302 | 181 | 201 | 97    | 28,5 | 107 | 133 | 100 | 168 | 100   | 4,5 | 89  | 189 |
| TD EVO-125 | 302 | 191 | 221 | 122,5 | 28,5 | 117 | 132 | 100 | 172 | 104,5 | 4,5 | 91  | 209 |
| TD EVO-150 | 326 | 221 | 240 | 147   | 25   | 126 | 165 | 120 | 170 | 142   | 5,5 | 121 | 229 |
| TD EVO-160 | 306 | 221 | 240 | 157   | 25   | 126 | 165 | 120 | 170 | 142   | 5,5 | 121 | 229 |
| TD EVO-200 | 346 | 238 | 263 | 197   | 28   | 137 | 190 | 124 | 211 | 161   | 5,5 | 161 | 253 |
| TD EVO-250 | 390 | 289 | 306 | 247   | 40   | 159 | 230 | 155 | 231 | 194   | 7   | 182 | 295 |
| TD EVO-315 | 485 | 353 | 371 | 312   | 40   | 192 | 278 | 188 | 317 | 242   | 7   | 206 | 358 |

# HELICO-CENTRIFUGE DE CONDUITS TD EVO VAR

## COURBES CARACTERISTIQUES

- $q_v$ : Débit en  $m^3/h$ .
- $p_{sf}$ : Pression statique en Pa.
- Air sec normal à 20°C et 760mmHg.
- Essais aérauliques selon les normes ISO 5801 et AMCA 210-99.
- SFP: Facteur spécifique de puissance en  $W/m^3/s$  (courbes bleues).

- GV: Grande vitesse
- MV: Moyenne vitesse
- PV: Petite vitesse



## Spectres de puissance en dB(A)

| Point de fonctionnement |            | 63 | 125 | 250 | 500 | 1000 | 2000 | 4000 | 8000 | LwA |
|-------------------------|------------|----|-----|-----|-----|------|------|------|------|-----|
| 1                       | Aspiration | 23 | 25  | 42  | 47  | 49   | 45   | 38   | 27   | 52  |
|                         | Soufflage  | 21 | 26  | 51  | 45  | 49   | 46   | 38   | 25   | 54  |
|                         | Rayonné    | 22 | 19  | 33  | 27  | 35   | 36   | 29   | 21   | 40  |
| 2                       | Aspiration | 24 | 25  | 40  | 47  | 48   | 44   | 39   | 27   | 52  |
|                         | Soufflage  | 23 | 27  | 44  | 45  | 48   | 44   | 38   | 25   | 52  |
|                         | Rayonné    | 24 | 20  | 32  | 27  | 35   | 35   | 30   | 21   | 40  |
| 3                       | Aspiration | 24 | 35  | 45  | 48  | 48   | 42   | 36   | 27   | 53  |
|                         | Soufflage  | 23 | 38  | 48  | 45  | 47   | 42   | 36   | 25   | 53  |
|                         | Rayonné    | 23 | 29  | 36  | 27  | 34   | 33   | 28   | 20   | 41  |
| 4                       | Aspiration | 19 | 21  | 39  | 43  | 45   | 41   | 34   | 23   | 49  |
|                         | Soufflage  | 18 | 23  | 48  | 41  | 46   | 42   | 34   | 22   | 51  |
|                         | Rayonné    | 19 | 16  | 30  | 23  | 31   | 33   | 26   | 17   | 37  |
| 5                       | Aspiration | 21 | 22  | 37  | 44  | 45   | 40   | 35   | 24   | 49  |
|                         | Soufflage  | 20 | 23  | 41  | 41  | 44   | 41   | 35   | 21   | 48  |
|                         | Rayonné    | 20 | 16  | 28  | 23  | 31   | 31   | 27   | 18   | 36  |
| 6                       | Aspiration | 21 | 32  | 43  | 45  | 45   | 39   | 33   | 24   | 50  |
|                         | Soufflage  | 21 | 35  | 45  | 43  | 45   | 39   | 33   | 22   | 50  |
|                         | Rayonné    | 21 | 26  | 34  | 25  | 31   | 31   | 25   | 18   | 38  |
| 7                       | Aspiration | 17 | 18  | 36  | 41  | 43   | 39   | 32   | 21   | 46  |
|                         | Soufflage  | 15 | 20  | 45  | 38  | 43   | 39   | 31   | 19   | 48  |
|                         | Rayonné    | 16 | 13  | 27  | 20  | 29   | 30   | 23   | 15   | 34  |
| 8                       | Aspiration | 18 | 19  | 34  | 41  | 42   | 37   | 32   | 21   | 46  |
|                         | Soufflage  | 17 | 20  | 38  | 38  | 41   | 38   | 32   | 18   | 45  |
|                         | Rayonné    | 17 | 13  | 25  | 20  | 28   | 28   | 24   | 15   | 33  |
| 9                       | Aspiration | 19 | 30  | 40  | 43  | 43   | 37   | 31   | 22   | 47  |
|                         | Soufflage  | 18 | 33  | 43  | 40  | 42   | 36   | 31   | 20   | 47  |
|                         | Rayonné    | 18 | 24  | 31  | 22  | 29   | 28   | 22   | 15   | 36  |

## Spectres de puissance en dB(A)

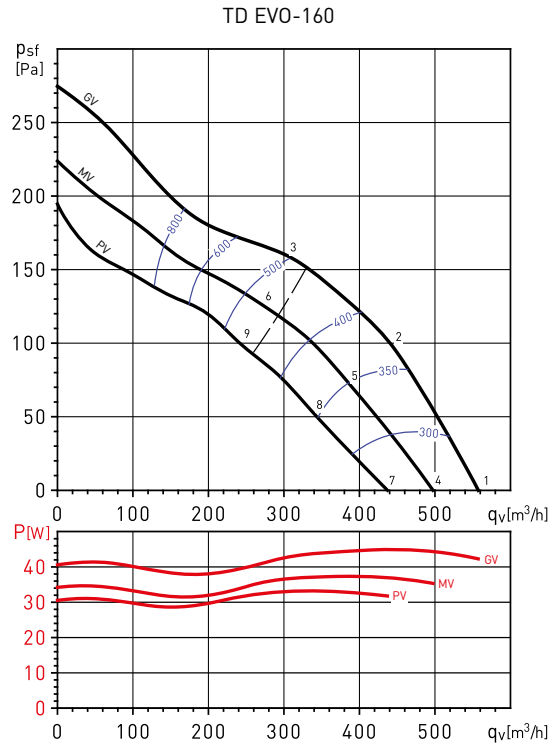
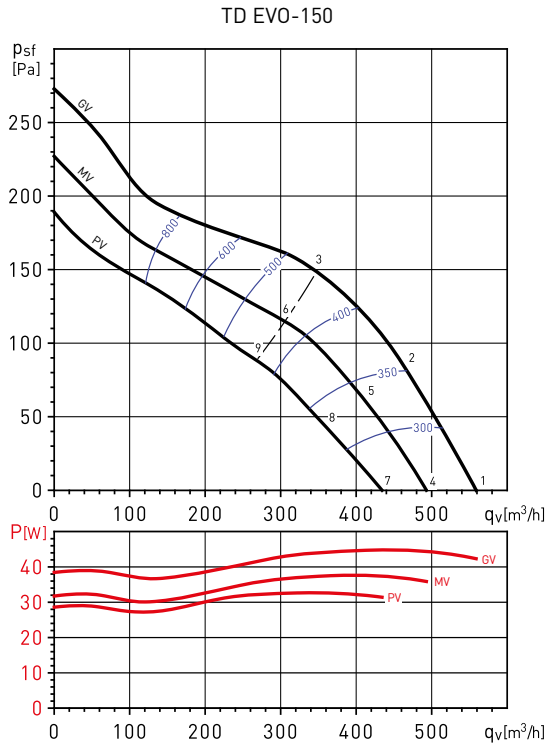
| Point de fonctionnement |            | 63 | 125 | 250 | 500 | 1000 | 2000 | 4000 | 8000 | LwA |
|-------------------------|------------|----|-----|-----|-----|------|------|------|------|-----|
| 1                       | Aspiration | 24 | 29  | 47  | 53  | 53   | 51   | 45   | 32   | 58  |
|                         | Soufflage  | 24 | 32  | 51  | 54  | 55   | 50   | 44   | 32   | 59  |
|                         | Rayonné    | 20 | 19  | 31  | 36  | 45   | 43   | 36   | 25   | 48  |
| 2                       | Aspiration | 24 | 27  | 47  | 52  | 52   | 48   | 43   | 30   | 56  |
|                         | Soufflage  | 24 | 30  | 48  | 51  | 55   | 47   | 40   | 27   | 57  |
|                         | Rayonné    | 20 | 18  | 31  | 34  | 44   | 41   | 34   | 22   | 46  |
| 3                       | Aspiration | 26 | 34  | 47  | 52  | 53   | 51   | 45   | 45   | 57  |
|                         | Soufflage  | 27 | 37  | 49  | 53  | 55   | 51   | 45   | 42   | 59  |
|                         | Rayonné    | 21 | 25  | 31  | 34  | 44   | 43   | 36   | 27   | 48  |
| 4                       | Aspiration | 18 | 23  | 41  | 47  | 47   | 45   | 39   | 26   | 52  |
|                         | Soufflage  | 18 | 25  | 45  | 48  | 48   | 44   | 38   | 26   | 53  |
|                         | Rayonné    | 14 | 13  | 25  | 30  | 39   | 37   | 30   | 18   | 42  |
| 5                       | Aspiration | 18 | 21  | 40  | 45  | 46   | 42   | 36   | 23   | 50  |
|                         | Soufflage  | 18 | 23  | 42  | 45  | 48   | 40   | 34   | 21   | 51  |
|                         | Rayonné    | 14 | 11  | 25  | 28  | 37   | 34   | 28   | 15   | 40  |
| 6                       | Aspiration | 20 | 29  | 41  | 46  | 47   | 45   | 40   | 39   | 52  |
|                         | Soufflage  | 21 | 32  | 43  | 47  | 49   | 45   | 39   | 36   | 53  |
|                         | Rayonné    | 16 | 19  | 25  | 29  | 39   | 37   | 31   | 21   | 42  |
| 7                       | Aspiration | 15 | 20  | 38  | 44  | 44   | 42   | 36   | 23   | 49  |
|                         | Soufflage  | 15 | 23  | 42  | 45  | 46   | 41   | 35   | 23   | 50  |
|                         | Rayonné    | 11 | 10  | 22  | 27  | 36   | 34   | 27   | 16   | 39  |
| 8                       | Aspiration | 15 | 18  | 38  | 42  | 43   | 39   | 34   | 20   | 47  |
|                         | Soufflage  | 15 | 21  | 39  | 42  | 46   | 37   | 31   | 18   | 48  |
|                         | Rayonné    | 11 | 9   | 22  | 25  | 35   | 31   | 25   | 12   | 37  |
| 9                       | Aspiration | 17 | 26  | 38  | 43  | 44   | 42   | 37   | 36   | 49  |
|                         | Soufflage  | 18 | 29  | 41  | 45  | 46   | 42   | 36   | 33   | 50  |
|                         | Rayonné    | 13 | 16  | 22  | 26  | 36   | 34   | 28   | 29   | 39  |

# HELICO-CENTRIFUGE DE CONDUITS TD EVO VAR

## COURBES CARACTERISTIQUES

- $q_v$ : Débit en  $m^3/h$ .
- $p_{sf}$ : Pression statique en Pa.
- Air sec normal à 20°C et 760mmHg.
- Essais aérauliques selon les normes ISO 5801 et AMCA 210-99.
- SFP: Facteur spécifique de puissance en  $W/m^2/s$  (courbes bleues).

- GV: Grande vitesse
- MV: Moyenne vitesse
- PV: Petite vitesse



## Spectres de puissance en dB(A)

| Point de fonctionnement | 63         | 125 | 250 | 500 | 1000 | 2000 | 4000 | 8000 | LwA |    |
|-------------------------|------------|-----|-----|-----|------|------|------|------|-----|----|
| 1                       | Aspiration | 34  | 36  | 51  | 59   | 62   | 63   | 58   | 46  | 67 |
|                         | Soufflage  | 35  | 35  | 52  | 60   | 62   | 62   | 59   | 47  | 67 |
|                         | Rayonné    | 34  | 29  | 36  | 41   | 49   | 53   | 42   | 32  | 55 |
| 2                       | Aspiration | 35  | 36  | 51  | 56   | 60   | 61   | 54   | 42  | 65 |
|                         | Soufflage  | 32  | 36  | 51  | 57   | 62   | 60   | 54   | 42  | 65 |
|                         | Rayonné    | 35  | 29  | 36  | 37   | 47   | 50   | 39   | 28  | 53 |
| 3                       | Aspiration | 37  | 40  | 55  | 60   | 60   | 60   | 53   | 42  | 65 |
|                         | Soufflage  | 34  | 38  | 51  | 61   | 63   | 58   | 52   | 42  | 66 |
|                         | Rayonné    | 37  | 33  | 40  | 42   | 47   | 49   | 37   | 29  | 52 |
| 4                       | Aspiration | 31  | 34  | 49  | 56   | 59   | 60   | 56   | 44  | 65 |
|                         | Soufflage  | 33  | 32  | 49  | 58   | 60   | 59   | 57   | 44  | 65 |
|                         | Rayonné    | 31  | 27  | 33  | 38   | 46   | 50   | 40   | 30  | 52 |
| 5                       | Aspiration | 33  | 33  | 49  | 53   | 57   | 58   | 52   | 39  | 62 |
|                         | Soufflage  | 29  | 33  | 48  | 55   | 59   | 57   | 52   | 39  | 63 |
|                         | Rayonné    | 33  | 26  | 33  | 35   | 44   | 48   | 36   | 26  | 50 |
| 6                       | Aspiration | 34  | 37  | 52  | 57   | 57   | 57   | 50   | 40  | 63 |
|                         | Soufflage  | 31  | 35  | 48  | 59   | 60   | 55   | 50   | 39  | 64 |
|                         | Rayonné    | 34  | 30  | 37  | 39   | 44   | 47   | 34   | 26  | 50 |
| 7                       | Aspiration | 29  | 31  | 46  | 54   | 57   | 58   | 53   | 41  | 62 |
|                         | Soufflage  | 30  | 30  | 47  | 55   | 57   | 56   | 54   | 42  | 62 |
|                         | Rayonné    | 29  | 24  | 31  | 35   | 44   | 47   | 37   | 27  | 50 |
| 8                       | Aspiration | 30  | 30  | 46  | 50   | 55   | 55   | 49   | 36  | 59 |
|                         | Soufflage  | 26  | 30  | 45  | 52   | 56   | 54   | 49   | 36  | 60 |
|                         | Rayonné    | 30  | 23  | 30  | 32   | 41   | 45   | 33   | 23  | 47 |
| 9                       | Aspiration | 31  | 34  | 50  | 54   | 54   | 54   | 48   | 37  | 60 |
|                         | Soufflage  | 29  | 33  | 45  | 56   | 57   | 53   | 47   | 36  | 61 |
|                         | Rayonné    | 31  | 27  | 34  | 36   | 41   | 44   | 32   | 23  | 47 |

## Spectres de puissance en dB(A)

| Point de fonctionnement | 63         | 125 | 250 | 500 | 1000 | 2000 | 4000 | 8000 | LwA |    |
|-------------------------|------------|-----|-----|-----|------|------|------|------|-----|----|
| 1                       | Aspiration | 29  | 35  | 51  | 57   | 62   | 64   | 59   | 46  | 67 |
|                         | Soufflage  | 29  | 36  | 51  | 60   | 64   | 63   | 60   | 47  | 68 |
|                         | Rayonné    | 25  | 33  | 40  | 37   | 49   | 54   | 43   | 31  | 55 |
| 2                       | Aspiration | 29  | 35  | 50  | 54   | 60   | 60   | 54   | 42  | 64 |
|                         | Soufflage  | 28  | 36  | 49  | 57   | 63   | 60   | 54   | 42  | 66 |
|                         | Rayonné    | 25  | 32  | 39  | 33   | 47   | 50   | 39   | 27  | 52 |
| 3                       | Aspiration | 31  | 39  | 57  | 59   | 60   | 61   | 54   | 42  | 66 |
|                         | Soufflage  | 30  | 38  | 56  | 62   | 64   | 59   | 52   | 41  | 67 |
|                         | Rayonné    | 26  | 36  | 45  | 39   | 47   | 51   | 38   | 27  | 53 |
| 4                       | Aspiration | 27  | 33  | 49  | 55   | 59   | 61   | 56   | 44  | 65 |
|                         | Soufflage  | 27  | 34  | 49  | 57   | 61   | 60   | 57   | 44  | 66 |
|                         | Rayonné    | 23  | 30  | 37  | 35   | 46   | 51   | 41   | 28  | 53 |
| 5                       | Aspiration | 26  | 32  | 47  | 51   | 57   | 58   | 51   | 40  | 62 |
|                         | Soufflage  | 26  | 33  | 46  | 54   | 60   | 57   | 51   | 39  | 63 |
|                         | Rayonné    | 22  | 29  | 36  | 31   | 44   | 47   | 36   | 24  | 50 |
| 6                       | Aspiration | 28  | 36  | 54  | 57   | 58   | 58   | 51   | 40  | 63 |
|                         | Soufflage  | 27  | 36  | 53  | 60   | 62   | 57   | 50   | 39  | 65 |
|                         | Rayonné    | 24  | 34  | 43  | 36   | 45   | 48   | 36   | 25  | 51 |
| 7                       | Aspiration | 24  | 30  | 46  | 52   | 57   | 59   | 53   | 41  | 62 |
|                         | Soufflage  | 24  | 31  | 46  | 55   | 59   | 58   | 55   | 42  | 63 |
|                         | Rayonné    | 20  | 28  | 34  | 32   | 43   | 48   | 38   | 26  | 50 |
| 8                       | Aspiration | 23  | 29  | 44  | 48   | 54   | 54   | 48   | 36  | 58 |
|                         | Soufflage  | 22  | 30  | 43  | 51   | 57   | 54   | 48   | 36  | 60 |
|                         | Rayonné    | 20  | 26  | 33  | 27   | 41   | 44   | 33   | 21  | 47 |
| 9                       | Aspiration | 26  | 34  | 52  | 54   | 55   | 56   | 49   | 38  | 61 |
|                         | Soufflage  | 25  | 34  | 51  | 57   | 59   | 54   | 47   | 36  | 63 |
|                         | Rayonné    | 22  | 31  | 40  | 34   | 42   | 46   | 33   | 22  | 49 |

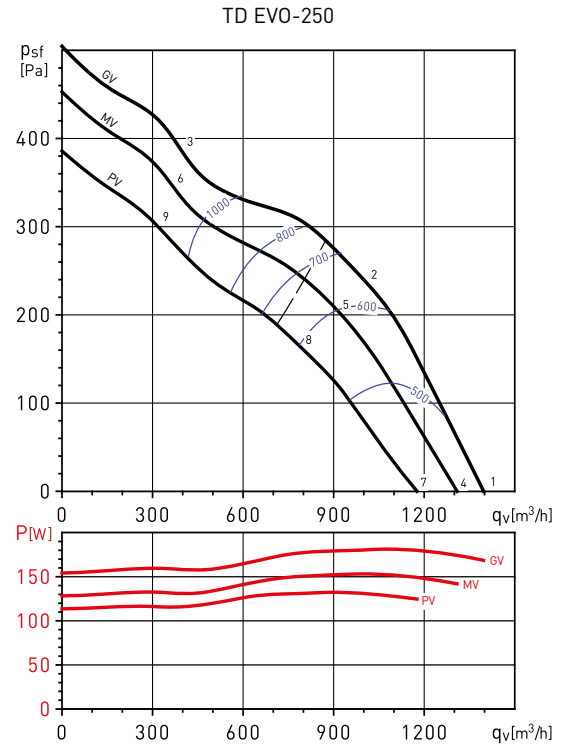
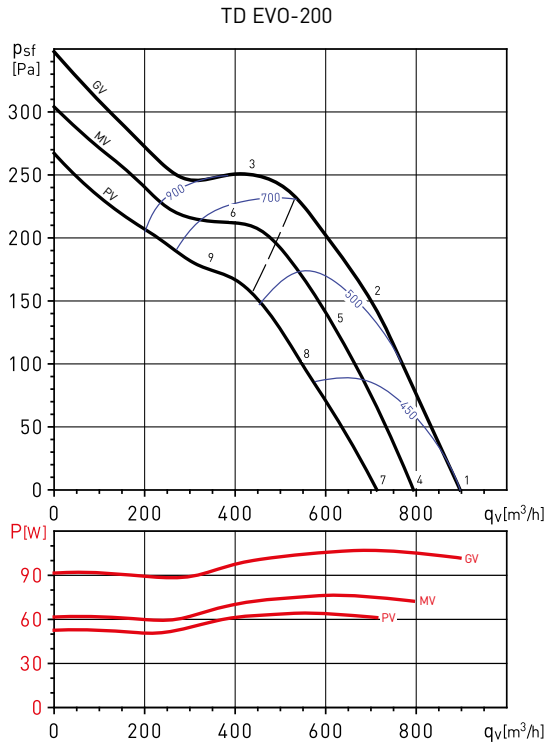


# HELICO-CENTRIFUGE DE CONDUITS TD EVO VAR

## COURBES CARACTERISTIQUES

- $q_v$ : Débit en  $m^3/h$ .
- $p_{sf}$ : Pression statique en Pa.
- Air sec normal à 20°C et 760mmHg.
- Essais aérauliques selon les normes ISO 5801 et AMCA 210-99.
- SFP: Facteur spécifique de puissance en  $W/m^3/s$  (courbes bleues).

- GV: Grande vitesse
- MV: Moyenne vitesse
- PV: Petite vitesse



## Spectres de puissance en dB(A)

| Point de fonctionnement |            | 63 | 125 | 250 | 500 | 1000 | 2000 | 4000 | 8000 | LwA |
|-------------------------|------------|----|-----|-----|-----|------|------|------|------|-----|
| 1                       | Aspiration | 32 | 43  | 54  | 61  | 64   | 66   | 63   | 51   | 70  |
|                         | Soufflage  | 30 | 44  | 52  | 61  | 64   | 67   | 64   | 51   | 71  |
|                         | Rayonné    | 23 | 43  | 40  | 39  | 51   | 52   | 43   | 30   | 56  |
| 2                       | Aspiration | 30 | 40  | 51  | 59  | 63   | 63   | 59   | 51   | 68  |
|                         | Soufflage  | 29 | 41  | 55  | 61  | 63   | 63   | 58   | 47   | 68  |
|                         | Rayonné    | 21 | 40  | 37  | 37  | 50   | 50   | 39   | 30   | 53  |
| 3                       | Aspiration | 37 | 53  | 60  | 63  | 64   | 63   | 58   | 50   | 69  |
|                         | Soufflage  | 36 | 60  | 59  | 65  | 63   | 62   | 55   | 48   | 70  |
|                         | Rayonné    | 28 | 53  | 46  | 41  | 51   | 50   | 38   | 29   | 57  |
| 4                       | Aspiration | 30 | 41  | 52  | 59  | 62   | 64   | 61   | 49   | 68  |
|                         | Soufflage  | 28 | 42  | 50  | 59  | 62   | 65   | 62   | 49   | 69  |
|                         | Rayonné    | 21 | 41  | 38  | 37  | 49   | 50   | 41   | 28   | 54  |
| 5                       | Aspiration | 28 | 38  | 49  | 57  | 61   | 61   | 57   | 49   | 66  |
|                         | Soufflage  | 27 | 39  | 53  | 59  | 61   | 61   | 55   | 45   | 66  |
|                         | Rayonné    | 20 | 38  | 35  | 35  | 48   | 47   | 37   | 28   | 51  |
| 6                       | Aspiration | 35 | 51  | 58  | 61  | 63   | 61   | 56   | 48   | 68  |
|                         | Soufflage  | 34 | 58  | 58  | 63  | 61   | 61   | 53   | 46   | 68  |
|                         | Rayonné    | 26 | 51  | 44  | 40  | 50   | 48   | 36   | 27   | 55  |
| 7                       | Aspiration | 27 | 39  | 49  | 56  | 60   | 61   | 59   | 47   | 66  |
|                         | Soufflage  | 26 | 39  | 47  | 57  | 60   | 63   | 60   | 47   | 67  |
|                         | Rayonné    | 20 | 39  | 35  | 34  | 47   | 48   | 39   | 26   | 51  |
| 8                       | Aspiration | 25 | 35  | 46  | 54  | 58   | 58   | 54   | 46   | 63  |
|                         | Soufflage  | 24 | 36  | 50  | 56  | 58   | 58   | 53   | 43   | 63  |
|                         | Rayonné    | 20 | 35  | 32  | 32  | 45   | 45   | 34   | 25   | 49  |
| 9                       | Aspiration | 33 | 49  | 56  | 59  | 61   | 59   | 54   | 46   | 66  |
|                         | Soufflage  | 32 | 56  | 56  | 61  | 59   | 59   | 52   | 44   | 66  |
|                         | Rayonné    | 24 | 49  | 42  | 38  | 48   | 46   | 34   | 26   | 53  |

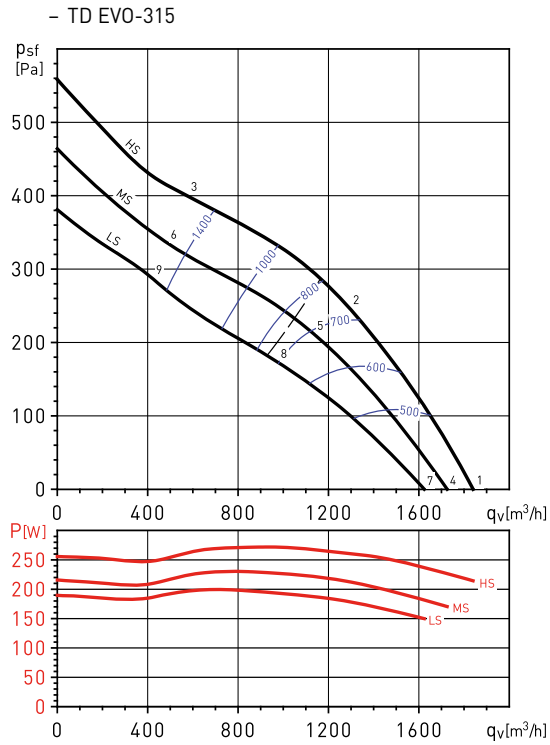
## Spectres de puissance en dB(A)

| Point de fonctionnement |            | 63 | 125 | 250 | 500 | 1000 | 2000 | 4000 | 8000 | LwA |
|-------------------------|------------|----|-----|-----|-----|------|------|------|------|-----|
| 1                       | Aspiration | 37 | 47  | 57  | 65  | 71   | 72   | 67   | 59   | 76  |
|                         | Soufflage  | 36 | 49  | 62  | 66  | 72   | 73   | 68   | 59   | 77  |
|                         | Rayonné    | 32 | 39  | 41  | 47  | 57   | 57   | 42   | 34   | 60  |
| 2                       | Aspiration | 32 | 45  | 56  | 63  | 69   | 68   | 61   | 55   | 73  |
|                         | Soufflage  | 35 | 46  | 59  | 65  | 70   | 69   | 61   | 52   | 73  |
|                         | Rayonné    | 27 | 38  | 41  | 45  | 55   | 53   | 37   | 29   | 58  |
| 3                       | Aspiration | 39 | 57  | 65  | 67  | 69   | 67   | 62   | 56   | 74  |
|                         | Soufflage  | 41 | 59  | 67  | 67  | 68   | 66   | 60   | 54   | 74  |
|                         | Rayonné    | 34 | 50  | 49  | 49  | 55   | 52   | 38   | 30   | 59  |
| 4                       | Aspiration | 36 | 45  | 56  | 64  | 70   | 70   | 65   | 58   | 74  |
|                         | Soufflage  | 34 | 47  | 60  | 64  | 71   | 72   | 67   | 58   | 76  |
|                         | Rayonné    | 30 | 38  | 40  | 46  | 56   | 55   | 41   | 32   | 59  |
| 5                       | Aspiration | 30 | 44  | 55  | 61  | 67   | 66   | 59   | 53   | 71  |
|                         | Soufflage  | 33 | 44  | 57  | 63  | 68   | 67   | 60   | 50   | 72  |
|                         | Rayonné    | 25 | 36  | 39  | 43  | 53   | 52   | 35   | 27   | 56  |
| 6                       | Aspiration | 38 | 56  | 63  | 66  | 67   | 66   | 60   | 55   | 72  |
|                         | Soufflage  | 40 | 58  | 66  | 65  | 67   | 65   | 59   | 53   | 72  |
|                         | Rayonné    | 33 | 49  | 48  | 47  | 53   | 51   | 36   | 29   | 57  |
| 7                       | Aspiration | 34 | 43  | 53  | 62  | 67   | 68   | 63   | 56   | 72  |
|                         | Soufflage  | 32 | 45  | 58  | 62  | 69   | 70   | 65   | 56   | 73  |
|                         | Rayonné    | 28 | 36  | 38  | 44  | 53   | 53   | 39   | 30   | 57  |
| 8                       | Aspiration | 28 | 41  | 52  | 58  | 64   | 64   | 57   | 50   | 68  |
|                         | Soufflage  | 30 | 42  | 55  | 60  | 65   | 65   | 57   | 48   | 69  |
|                         | Rayonné    | 22 | 34  | 36  | 40  | 50   | 49   | 33   | 25   | 53  |
| 9                       | Aspiration | 36 | 54  | 62  | 64  | 66   | 64   | 59   | 53   | 70  |
|                         | Soufflage  | 38 | 56  | 64  | 63  | 65   | 63   | 57   | 51   | 71  |
|                         | Rayonné    | 31 | 47  | 46  | 46  | 52   | 49   | 35   | 27   | 56  |

# HELICO-CENTRIFUGE DE CONDUITS TD EVO VAR

## COURBES CARACTERISTIQUES

GV: Grande vitesse  
MV: Moyenne vitesse  
PV: Petite vitesse



## Spectres de puissance en dB(A)

| Point de fonctionnement | 63         | 125 | 250 | 500 | 1000 | 2000 | 4000 | 8000 | LwA |    |
|-------------------------|------------|-----|-----|-----|------|------|------|------|-----|----|
| 1                       | Aspiration | 34  | 57  | 63  | 68   | 72   | 68   | 68   | 55  | 76 |
|                         | Soufflage  | 34  | 55  | 60  | 71   | 74   | 69   | 68   | 56  | 77 |
|                         | Rayonné    | 20  | 42  | 41  | 50   | 56   | 52   | 45   | 31  | 59 |
| 2                       | Aspiration | 33  | 64  | 66  | 70   | 72   | 70   | 65   | 57  | 77 |
|                         | Soufflage  | 35  | 52  | 64  | 67   | 72   | 69   | 62   | 55  | 75 |
|                         | Rayonné    | 20  | 49  | 45  | 52   | 56   | 54   | 42   | 32  | 60 |
| 3                       | Aspiration | 46  | 62  | 72  | 72   | 73   | 71   | 64   | 57  | 78 |
|                         | Soufflage  | 51  | 65  | 69  | 70   | 71   | 71   | 62   | 55  | 77 |
|                         | Rayonné    | 20  | 47  | 50  | 55   | 57   | 55   | 42   | 32  | 61 |
| 4                       | Aspiration | 33  | 56  | 62  | 67   | 71   | 67   | 67   | 54  | 75 |
|                         | Soufflage  | 34  | 54  | 60  | 70   | 74   | 69   | 68   | 56  | 77 |
|                         | Rayonné    | 20  | 41  | 41  | 50   | 56   | 51   | 44   | 30  | 58 |
| 5                       | Aspiration | 32  | 62  | 65  | 69   | 71   | 69   | 63   | 55  | 75 |
|                         | Soufflage  | 33  | 50  | 62  | 65   | 70   | 68   | 60   | 53  | 74 |
|                         | Rayonné    | 20  | 48  | 43  | 51   | 55   | 53   | 41   | 31  | 59 |
| 6                       | Aspiration | 45  | 61  | 70  | 71   | 71   | 69   | 63   | 55  | 77 |
|                         | Soufflage  | 50  | 64  | 68  | 68   | 70   | 69   | 61   | 54  | 75 |
|                         | Rayonné    | 20  | 46  | 49  | 53   | 56   | 53   | 41   | 31  | 60 |
| 7                       | Aspiration | 32  | 55  | 61  | 66   | 70   | 66   | 66   | 53  | 74 |
|                         | Soufflage  | 32  | 53  | 59  | 69   | 72   | 67   | 67   | 55  | 76 |
|                         | Rayonné    | 20  | 40  | 40  | 49   | 54   | 50   | 43   | 29  | 57 |
| 8                       | Aspiration | 29  | 60  | 62  | 67   | 68   | 67   | 61   | 53  | 73 |
|                         | Soufflage  | 31  | 48  | 60  | 63   | 68   | 66   | 58   | 51  | 71 |
|                         | Rayonné    | 20  | 45  | 41  | 49   | 53   | 51   | 39   | 29  | 56 |
| 9                       | Aspiration | 42  | 59  | 68  | 69   | 69   | 67   | 61   | 53  | 75 |
|                         | Soufflage  | 48  | 61  | 66  | 66   | 68   | 67   | 59   | 52  | 73 |
|                         | Rayonné    | 20  | 44  | 47  | 51   | 54   | 51   | 38   | 29  | 58 |

# HELICO-CENTRIFUGE DE CONDUITS TD EVO VAR

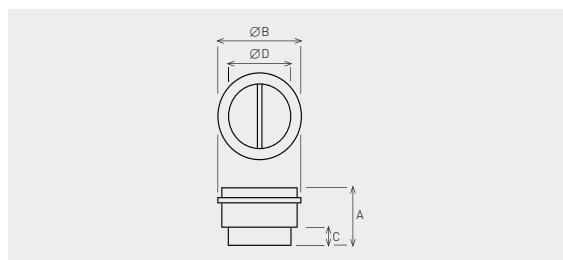
## ACCESSOIRES DE MONTAGE



### MCA

Clapets anti-retour montés au refoulement des ventilateurs afin d'éviter l'entrée d'air extérieure et de limiter les pertes de chaleur lorsque le ventilateur est à l'arrêt.

| Modèle        | Type de TD EVO |
|---------------|----------------|
| MCA-250       | TD EVO 100     |
| MCA-350       | TD EVO 125     |
| MCA-500/150 S | TD EVO 150     |
| MCA-500/160 S | TD EVO 160     |
| MCA-800       | TD EVO 200     |
| MCA-1000      | TD EVO 250     |
| MCA-2000      | TD EVO 315     |



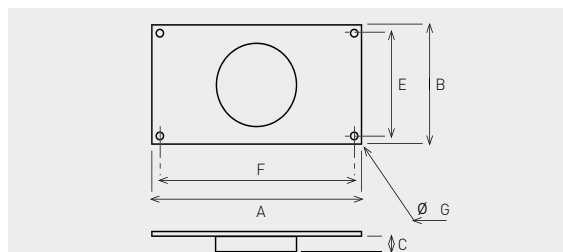
| Modèle        | A     | Ø B   | C    | Ø D   |
|---------------|-------|-------|------|-------|
| MCA-250       | 107   | 109   | 31,5 | 94,5  |
| MCA-350       | 107   | 136   | 31,5 | 119,5 |
| MCA-500/150 S | 121   | 163,5 | 35   | 147   |
| MCA-500/160 S | 121   | 173,5 | 35   | 157   |
| MCA-800       | 131,5 | 214   | 35   | 197,5 |
| MCA-1000      | 164   | 264,5 | 42   | 248   |
| MCA-2000      | 205   | 330   | 50   | 312   |



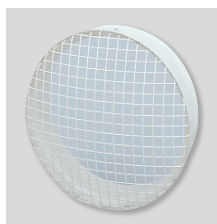
### MAR

Bride pour conduits rectangulaires permettant de raccorder les appareils à un conduit rectangulaire.

| Modèle         | Type de TD EVO | Dimensions nominale du conduit L x H (mm) |
|----------------|----------------|---|
| MAR-250        | TD EVO 100     | 224x140                                   |
| MAR-250-350 S  | TD EVO 125     | 224x140                                   |
| MAR-500 S      | TD EVO 150     | 280x180                                   |
| MAR-500/160    | TD EVO 160     | 280x180                                   |
| MAR-800-1000 S | TD EVO 200     | 315x200                                   |
| MAR-1000       | TD EVO 250     | 400x250                                   |
| MAR-2000       | TD EVO 315     | 500x315                                   |



| Modèle         | A   | B   | C    | E   | F   | Ø G |
|----------------|-----|-----|------|-----|-----|-----|
| MAR-250        | 264 | 180 | 33,3 | 160 | 244 | 9   |
| MAR-250-350 S  | 264 | 180 | 33,5 | 160 | 244 | 9   |
| MAR-500 S      | 320 | 220 | 37   | 200 | 300 | 9   |
| MAR-500/160    | 320 | 220 | 37   | 200 | 300 | 9   |
| MAR-800-1000 S | 355 | 240 | 37   | 220 | 335 | 9   |
| MAR-1000       | 440 | 290 | 42   | 270 | 420 | 9   |
| MAR-2000       | 540 | 355 | 52   | 355 | 520 | 9   |



### MRJ

Grille à placer aussi bien à l'aspiration qu'au refoulement de l'installation. Evite l'entrée de corps externes qui pourraient endommager le ventilateur.

| Modèle         | Type de TD EVO |
|----------------|----------------|
| MRJ-250        | TD EVO 100     |
| MRJ-250-350 S  | TD EVO 125     |
| MRJ-500 S      | TD EVO 150     |
| MRJ-500/160    | TD EVO 160     |
| MRJ-800-1000 S | TD EVO 200     |
| MRJ-1000       | TD EVO 250     |
| MRJ-2000       | TD EVO 315     |



### MFL-G4

Caisson filtre.



### SIL

Silencieux circulaire.



### GSA-M0

Conduit flexible circulaire de Ø 100 mm.



### GSI-M0

Conduit flexible isolé en aluminium.



# HELICO-CENTRIFUGE DE CONDUITS TD EVO VAR

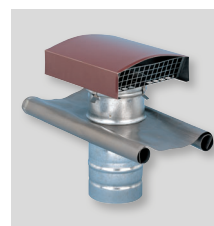
## ACCESSOIRES DE MONTAGE



**BOC**  
Bouche d'extraction.



**GCI**  
Diffuseur circulaire.



**CT**  
Chapeau de toiture.



**PER-W**  
Volet de surpression  
plastique.



**GRA**  
Grille extérieure  
aluminium.

## ACCESSOIRES ELECTRIQUES



**REB-ECOWATT**  
Commande de  
vitesse à distance.



**CVF-ECOWATT**  
Commande de  
vitesse à distance.



**AIRSENS**  
Sonde de qualité  
d'air intelligente.



**CPTA-S/CPTA-E**  
Capteur de  
présence.



**SC02-A/SC02-AD**  
Sonde de CO2 et  
de température  
d'ambiance avec  
affichage.

**SCHT-AD**  
Sonde de CO2,  
d'humidité relative  
et de température  
d'ambiance avec  
affichage.

