



# FABRICATION ISOLATION ACCESSOIRES DE POSE



CONTACTS

**>>> Nous contacter ?**

**SERVICE COMMERCIAL**

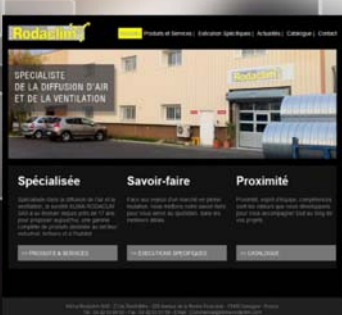
**SERVICE TECHNIQUE** (support technique, offres de prix)


**SERVICE CLIENTELE** (commandes, disponibilité produits)



LOGIN SITE INTERNET

**>>> Site internet : [www.klima-rodaclim.fr](http://www.klima-rodaclim.fr)**





**ESPACE PRO**

Identifiant

Mot de passe

ACTUALITES

CATALOGUES

FICHES  
TECHNIQUES

PROMOTIONS  
(accès réservé)

 Retrouvez-nous  
sur Facebook

 **Linked in**

ACCESSOIRES FABRICATION

6-9



OUTILLAGE

10-11



ACCESSOIRES DE MONTAGE

12-16



ACCESSOIRES D'ENTRETIEN

17-18



ISOLATION THERMIQUE

20-21



ACCESSOIRES ISOLATION

22-24



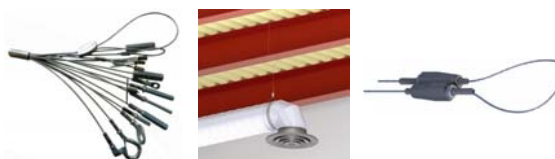
ISOLATION THERMIQUE ET PHONIQUE

25-26



SYSTEME DE SUSPENSION RAPIDE

27-28



ACCESSOIRES SUSPENSION RAPIDE

29



RAILS ET CONSOLES MONTAGE LOURD

30



ACCESSOIRES RAILS ET CONSOLES

31-32



COLLIERS DE SUPPORTAGE

33



ACCESSOIRES COLLIERS SUPPORTAGE

34



ACCESSOIRES SUPPORTAGE

35



ACCESSOIRES FIXATION

36-37



SUPPORTAGE AU SOL

38



ANTIVIBRATILES

39



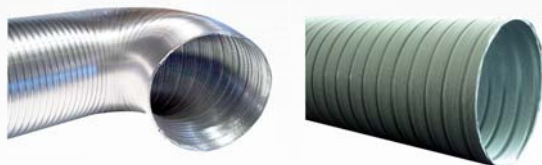
CONDUITS FLEXIBLES ALUMINIUM

40-43



CONDUITS SEMI-RIGIDES

44



ACCESSOIRES CONDUITS

45



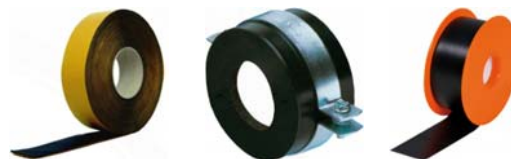
MANCHONS ISOLANTS

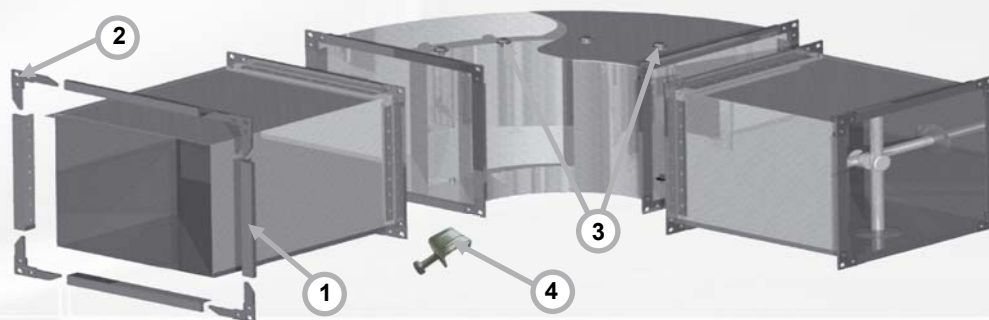
46-47



ACCESSOIRES MANCHONS ISOLANTS

48





- ① Profil de cadre DW
- ② Angle H
- ③ Rivets PRQ
- ④ Griffes rapide WR

La fabrication de cadres à partir de profilés avec mastic intégré et de pièces d'angle, apporte une solution économique et fiable aux problèmes de raccordement des conduits de ventilation de section rectangulaire.

L'étanchéité est assurée en collant sur le pourtour du cadre un joint d'étanchéité type MEG ou encore par un mastic. La fixation est obtenue par 4 boulons placés sur les pièces d'angle.

Le profilé DW est utilisé pour raccorder les conduits rectangulaires. Il est monté directement sur l'extrémité non finie du conduit et du raccord. Il existe en version nu ou avec mastic intégré permettant d'améliorer l'étanchéité du montage.

Ces joints peuvent travailler dans des températures de -30°C à +100°C.

La température de courte durée peut atteindre max 200°C. Le joint résiste au vieillissement, adhère bien à la surface, est stable mécaniquement et protège bien de la corrosion.

- Cadre : acier galvanisé et joint en caoutchouc synthétique
- Epaisseur : 0.8mm / Longueur : Barre de 5ml / Poids : 0.55kg/ml (DW20) / 0.67 kg/ml (DW30)


**Profils de gaine DW**

Code	Désignation	Dimensions (mm) l x h x ép	Longueur	Cond.	U./Vente	Prix €/U.
926430	DW 20 profil cadre de gaine rectangulaire	20,5 x 25 x 0,8	5ml	500ml	ml	
926408	DW 20J profil cadre de gaine rectangulaire avec joint de 20mm	20,5 x 25 x 0,8	5ml	500ml	ml	
926432	DW 30 profil cadre de gaine rectangulaire	29,5 x 26 x 0,8	5ml	500ml	ml	
926410	DW 30J profil cadre de gaine rectangulaire avec joint de 30mm	29,5 x 26 x 0,8	5ml	500ml	ml	

Les angles H permettent l'assemblage des profilés de gaines DW. La forme incurvée de l'angle, crée une poche entre le coin et la gaine permettant l'application de mastic afin d'améliorer l'étanchéité.

- Matériaux : acier galvanisé
- Epaisseur : 0.8mm / Poids : 0.04kg (H20) / 0.09 kg (H30)

Code	Désignation	Dimensions (mm) l x h x ép	Cond.	U./Vente	Prix €/U.
926402	H 20 pièce d'angle pour DW 20-DW 20J	76 x 76 x 0,8	500	Pce	
926404	H 30 pièce d'angle pour DW 30 - DW 30J	109 x 103 x 0,8	250	Pce	


**Angles H**

Pression (Pa)	Dimension de conduit a x b			
	<500 (mm)	500-1000 (mm)	1001-1600 (mm)	1601-2500 (mm)
200	DW 20	DW 20	DW 30	DW 30
400	DW 20	DW 20	DW 30	DW 30
600	DW 20	DW 20	DW 30	DW 30
800	DW 20	DW 20	DW 30	DW 30
1000	DW 20	DW 20	DW 30	DW 30
1200	DW 20	DW 30	DW 30	-
1500	DW 20	DW 30	DW 30	-


**Assemblage  
profil DW et angle H**

## RIVETS POUR AUBES DIRECTIONNELLES

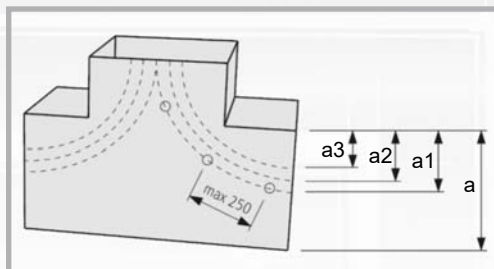
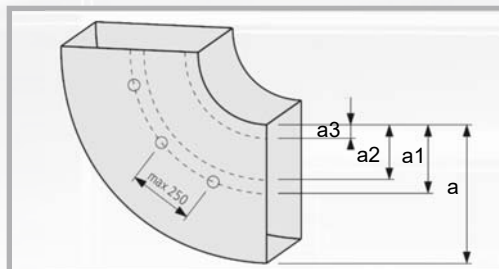
FAMILLE 5301

Les rivets SFM permettent le maintien des aubes directionnelles afin d'améliorer le flux d'air et réduire les pertes de charge dans les coudes et tés de gaines rectangulaires.

Fabriqués en acier galvanisé avec joint en caoutchouc.

Mise en place pour fixer la tôle d'épaisseur 0,4 au 1,1mm.

Code	Désignation	Cond.	U./Vente	Prix €/U.
926440	SFM Rivets aubes directionnelles	100	Cent	



Rivets SFM-9

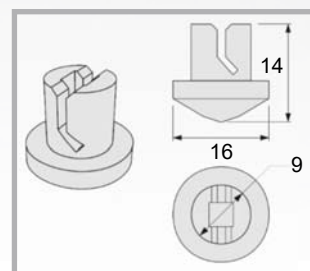


Schéma SFM-9

Largeur de gaine a (mm)	Nombre de guidages (pcs)	Distance entre guidages		
		a <sub>1</sub>	a <sub>2</sub>	a <sub>3</sub>
> 400 ≤ 800	1	a/3	-	-
> 800 ≤ 1600	2	a/4	a/2	-
> 1600 ≤ 2000	3	a/8	a/3	a/2

## GRIFFES DE SERRAGE

FAMILLE 5301

Les griffes de serrage universelles sont utilisées pour l'assemblage des conduits de ventilation rectangulaires à rebords, de grandes dimensions ou dans le cas de haute pression.

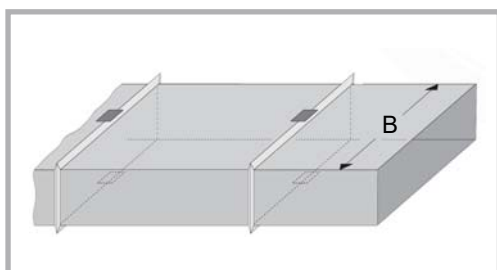
Elles assurent une meilleure compression du joint entre les conduits et une meilleure rigidité de l'ensemble.

- Acier zingué épaisseur 2.5mm
- Vis tête hexagonale M8x20

Code	Désignation	Cond.	U./Vente	Prix €/U.
926400	WR griffe rapide	200	Pce	



Griffes de serrage WR



Connexion entre deux gaines section rectangulaire droite

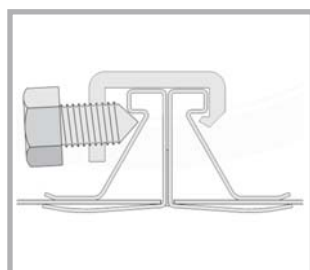
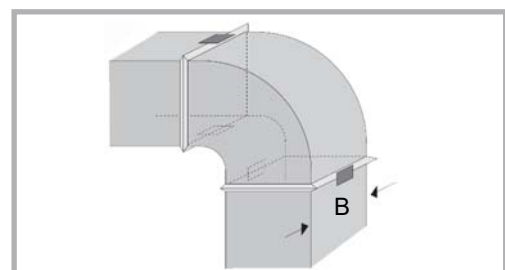


Schéma WR



Connexion entre une section rectangulaire droite et un accessoire (coude, etc)

Pression de service	Profilé DW 20 (hauteur 20mm)	Profilé DW 30 (hauteur 30mm)
Jusqu'à 1000 Pa	B ≥ 1200	B ≥ 1500
Au dessus de 1000 Pa	B ≥ 1000	B ≥ 1200

Pression de service	Profilé DW 20 (hauteur 20mm)	Profilé DW 30 (hauteur 30mm)
Jusqu'à 1000 Pa	B ≥ 1000	B ≥ 1200
Au dessus de 1000 Pa	B ≥ 800	B ≥ 1000

## FABRICATION GRILLES A VENTELLES ACIER

FAMILLE 5301

Code	Désignation	Longueur	Cond.	U./Vente	Prix €/U.
926920	PCGE profil acier cadre grille extérieure	5ml	100ml	ml	
926922	PACGE profil acier ailettes/grille extérieure	5ml	100ml	ml	
926924	PAIGE profil acier ailettes inférieure/grille extérieure	5ml	100ml	ml	
926928	PANGE pièce d'angle grille d'extérieure	-	250	Pce	

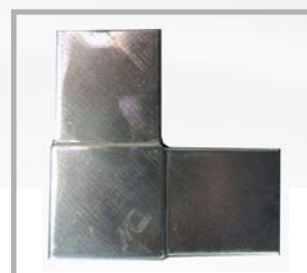
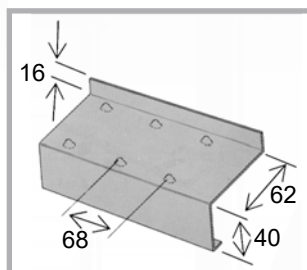
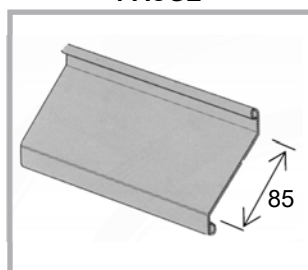
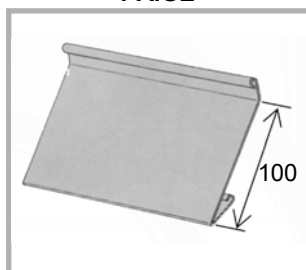
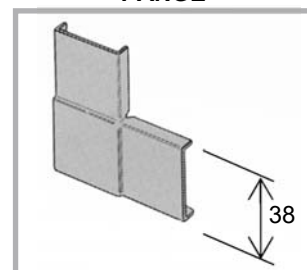
Les différents éléments PCGE, PACGE, PAIGE et PANGE permettent de fabriquer à l'aide d'un outillage réduit, des grilles de prise d'air neuf ou de rejet d'air vicié.

Tous les éléments (profilés et pièces d'angle) servent à la fabrication des grilles extérieures sont en acier galvanisé.


**GRILLE ACIER**

**PCGE**

**PACGE**

**PAIGE**

**PANGE**

**Schéma PCGE**

**Schéma PACGE**

**Schéma PAIGE**

**Schéma PANGE**

### Découpe des profilés :

#### Cadre PCGE

- La hauteur des 2 montants est obtenue grâce à la formule suivante :

$$H \text{ (mm)} = 68 N + 14 \text{ (N : nb d'ailettes)}$$

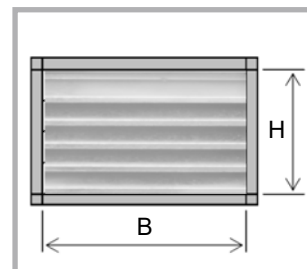
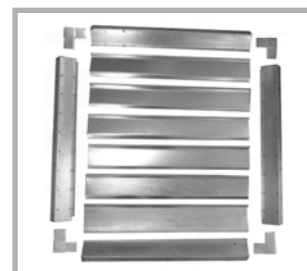
Les poinçons correspondant aux ailettes inférieures et supérieures doivent se situer à 7 mm des extrémités des montants.

#### Ailette PACGE et Ailette Pare pluie PAIGE :

- Longueur des ailettes = L - 2 mm (aucune contrainte sur la longueur L)

### Assemblage :

Assembler à l'aide des pièces d'angle PANGE, les profilés de cadre PGGE préalablement coupés selon les indications ci-dessus. Puis réaliser une soudure par point pour la fixation. Positionner les ailettes PACGE ou PAIGE sur les montants aux endroits poinçonnés et fixer les ailettes à l'aide de rivets aveugles Ø 3,2 ou de vis autoperceuses Ø 4,2.


**Grillage**

Code	Désignation	Cond.	L x l (m)	U./Vente	Prix €/U.
199990	Grillage anti-volatiles acier maille 12 x 12	RI	1,2 x 35	m <sup>2</sup>	



## TRAITEMENT ET PROTECTION DE SURFACE

FAMILLE 1501

Code	Désignation	Cond.	U./Vente	Prix €/U.
621062	GALVA FLASH bombe de galvanisation à froid	650ml	Pce	
621063	PRE-CLEAN bidon dégraissant à diluer	5L	Pce	

**GALVA FLASH** est un agent de protection anticorrosion délivré en aérosol. Il est constitué d'additifs anticorrosion, d'aluminium pelliculant et de résines synthétiques en dispersion dans un mélange de solvants.

D'une brillance exceptionnelle, comparable au zinc fondu en sortie de bain, **GALVA FLASH** présente un film lisse et uniforme possédant de très bonnes propriétés anticorrosion grâce à la présence d'additifs spécifiques.

**GALVA FLASH**, par sa pulvérisation pinceau très économique car très précise, est idéal pour la retouche des éléments métalliques en sortie de bains de galvanisation à chaud mais aussi après soudure de ceux-ci pour redonner l'aspect du zinc neuf.

- Aspect : liquide épais gris conduisant par séchage à un film très brillant
- Pouvoir couvrant : 3 à 4 m<sup>2</sup> pour une protection optimale
- Epaisseur d'une couche : ≈ 30 µm
- Test résistance au brouillard salin : 3000 heures (test ASTM B117)

Le Nettoyant Dégraissant Biodégradable **PRE-CLEAN** nettoie efficacement les surfaces sans utiliser de produits dangereux comme le butyle glycol, les solvants chlorés ou hydrocarbonés, l'ammoniaque ou les abrasifs.

Son action est complète après rinçage et il simplifie les problèmes d'élimination.

**PRE-CLEAN** contient un inhibiteur de rouille et de corrosion pour empêcher l'apparition de points de rouille sur les surfaces métalliques. Nettoyant en phase aqueuse, sa formule spéciale pénètre les dépôts agglomérés puis les disperse en entourant les fines particules d'une forte charge anionique (positive). Les particules se repoussent l'une l'autre et ne se recombinent pas. Quand les particules sont séparées, elles sont mouillées par l'eau et forment alors une suspension d'écoulement facile qui s'élimine parfaitement au rinçage.

**PRE-CLEAN** répond aux exigences de l'arrêté du 8 septembre 1999 et peut donc être utilisé pour nettoyer du matériel au contact des denrées alimentaires.



GALVAFLASH



GALVAFLASH



PRE-CLEAN

## FILM DE PROTECTION

FAMILLE 5301

Indéchirable, film en polyéthylène auto-adhésif d'un côté pour étanchéité des conduits d'air, tuyaux, pièces de raccord et autres accessoires de conduit.

Film de protection contre la salissure liée au stockage, au transport et au montage. Etanche à la poussière, il possède de très bonnes propriétés adhésives sur l'acier galvanisé et inoxydable et sur l'aluminium.

Le film peut être rapidement retiré sans laisser de résidus.

Conçu spécifiquement pour les conduits d'air en cours de montage (idéal pour conduits dégraissés, nettoyés bouchonnés à usage hospitalier ou microélectronique (salle blanche).

Largeurs disponibles : 250, 500, 750 et 1000 mm, longueur : 100 m



Code	Désignation	Cond.	U./Vente	Prix €/U.
621101	DBF-250 Film de protection autoadhésif bleu transparent largeur 250mm	100ml	Rlx	
621102	DBF-500 Film de protection autoadhésif bleu transparent largeur 500mm	100ml	Rlx	
621103	DBF-750 Film de protection autoadhésif bleu transparent largeur 750mm	100ml	Rlx	
621104	DBF-1000 Film de protection autoadhésif bleu transparent largeur 1000mm	100ml	Rlx	



## OUTILLAGE

## FAMILLE 2049

### OUTILLAGE ELECTROPORTATIF DECOUPE POUR DE LA TOLE

Code	Désignation	Prix €/Pce
652023	TS1 - Turboshear découpeuse économique	
652024	TS1RB - Lame de rechange Turboshear TS1	
652025	TSDC - Pince de perceuse pour TS1	
652006	TSHD - Turboshear découpeuse industrielle	
652101	TSHDRB - Lame de rechange Turboshear TSHD	
652007	HC1 - Emporte-pièces 51-305mm	
652026	HC2 - Emporte-pièces 51-508mm	
652102	CB - Mèche couteau de remplacement pour HC1 et HC2	
652027	HC1B - Ensemble de pivot	



**HC1 & HC2**



**TURBOSHEAR TSHD**



**TURBOSHEAR TS1**

## OUTILLAGE

## FAMILLE 2049

### DECOUPE MANUELLE DE LA TOLE

Code	Désignation	Prix €/Pce
652001	M2001 - Cisaille Max 2000 STD rouge gauche 34,9mm	
652002	M2002 - Cisaille Max 2000 STD verte droite 34,9mm	
652003	M2003 - Cisaille Max 2000 STD jaune mixte 42,9mm	
652031	M2005 - Cisaille Max 2000 BULLDOG rouge nette droite 27mm	
652032	M2006 - Cisaille Max 2000 décalée rouge gauche	
652033	M2007 - Cisaille Max 2000 décalée verte droite 31,8mm	
652010	AV-1 - Cisaille économique rouge gauche 35mm	
652011	AV-2 - Cisaille économique verte droite 35mm	
652012	AV-3 - Cisaille économique jaune mixte 38,1mm	
652004	AV-6 - Cisaille économique décalée rouge gauche 31,8mm	
652005	AV-7 - Cisaille économique décalée verte droite 31,8mm	

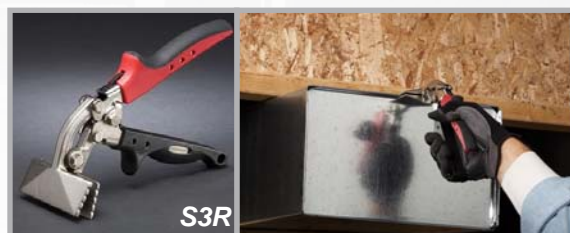


TRAVAIL MANUEL DE LA TOLE

Code	Désignation	Prix €/Pce
652008	S2R - Sertisseuse manuelle 83mm	
652018	S3R - Sertisseuse manuelle décalée 83mm	
652019	N1R - Encocheuse manuelle / 30° 20,6mm	
652020	N2R - Encocheuse manuelle 1"	
652021	SL1R - Poinçon à verrou	
652022	SC3R - Sertisseuse de tuyau à 3 lames	
652014	C5R - Sertisseuse de tuyau à 5 lames	
652015	C6R - Sertisseuse de tuyau à 5 lames décalées	
652034	HP18KR - Poinçons	



Permet de plier rapidement une tôle



Permet de plier rapidement une tôle dans les espaces confinés ou le travail en hauteur



Permet de réaliser rapidement des entailles en V à 30° de 20,6mm de profondeur dans une tôle afin de la plier facilement



Permet de réaliser rapidement des entailles en V de 1" (25,4mm) de profondeur dans une tôle afin de la plier facilement



Permet d'assembler de manière économique les tôles de métal, le poinçonnage soulève une saillie sur le rebord en métal, permettant de s'emboîter dans le rebord roulé de la tôle devant être jointe



Permet de poinçonner une tôle afin de permettre l'insertion de rivets par exemple (poinçons de 3.2 et 4,8mm fournis avec l'outil)



Permet de sertir les tubes afin de réduire leurs diamètres



Permet de sertir les tubes afin de réduire leurs diamètres dans les espaces confinés ou le travail en hauteur

## MASTICS D'ETANCHEITE EN POTS

FAMILLE 5101

Code	Désignation	U./Vente	Cond.	Prix €/U.
938305	Mastic acrylique gris IDENDEN / Pot 6Kg	Pot	6Kg	
938352	Mastic acrylique gris 621 / Pot 1Kg	Pot	1Kg	
938351	Mastic acrylique gris 621 / Pot 6Kg	Pot	6Kg	
938602	Pinceau plat à mastic lg 40 mm	Pce	1	



Mastics proposés en cartouches ou en pots pour certains modèles permettant d'assurer l'étanchéité des réseaux aérauliques et réaliser des joints entre conduits circulaires standard (non équipés de joints), ainsi que les conduits rectangulaires et les raccords avec les plénums et autres accessoires du réseau.

Application à la brosse pinceau, spatule ou pistolet pour cartouches, sur surfaces propres, sèches et non grasses à une température comprise entre 5°C à 35°C.

- ACO 720 : mastic silicone neutre avec fongicide renforcé (spécial salles blanches, laboratoires, chambres à atmosphère contrôlée)
- ACO 722 : mastic silicone neutre
- 5091 : mastic silicone sanitaire
- TECSIL : mastic silicone haute température
- PYROPOL : mastic silicone coupe feu (PV CSTB 90 70306)
- IDENDEN : mastic acrylique M1
- 621 : mastic acrylique gris M1
- ACRYL 306 : mastic acrylique extérieur

## MASTICS D'ETANCHEITE EN CARTOUCHES

FAMILLE 5101

Code	Désignation	U./Vente	Cond.	Prix €/U.
938513	Mastic silicone translucide neutre ACO 720 / Cart. 310ml	Pce	25	
938507	Mastic silicone gris neutre ACO 722 / Cart. 310ml	Pce	25	
938508	Mastic silicone blanc neutre ACO 722 / Cart. 310ml	Pce	25	
938509	Mastic silicone translucide neutre ACO 722 / Cart. 310ml	Pce	25	
938512	Mastic silicone noir neutre ACO 722 / Cart. 310ml	Pce	25	
938510	Mastic silicone sanitaire blanc 5091 / Cart. 310ml	Pce	25	
938511	Mastic silicone sanitaire translucide 5091 / Cart. 310ml	Pce	25	
938552	Mastic silicone haute température 300° TECSIL / Cart. 310ml	Pce	25	
938550	Mastic silicone coupe feu PYROPOL / Cart. 310ml	Pce	12	
938301	Mastic acrylique gris CLIMASEAL / Cart. 310ml	Pce	12	
938353	Mastic acrylique gris 621 / Cart. 310ml	Pce	25	
938506	Mastic acrylique extérieur ACRYL 306 blanc / Cart. 310ml	Pce	25	
938600	Pistolet à cartouche de mastic	Pce	1	

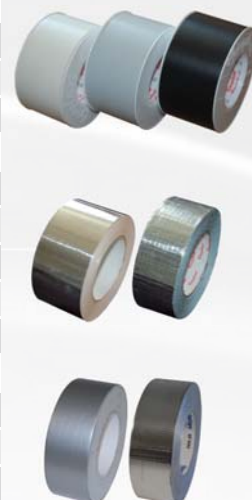


PISTOLET CARTOUCHE

## BANDES ADHESIVES

FAMILLE 5102

Code	Désignation	U./ Vente	Cond.	Prix €/ U.
<b>Bandes PVC</b>				
510001	Bande pvc 50 m x 33 mm ruban adhésif pvc gris	Pce	12	
510002	Bande pvc 50 m x 33 mm ruban adhésif pvc blanc	Pce	12	
510003	Bande pvc 50 m x 33 mm ruban adhésif pvc noir	Pce	24	
<b>Bandes aluminium</b>				
510010	Bande aluminium adhésive 50 m x 50 mm 40µ	Pce	24	
510011	Bande aluminium adhésive 50 m x 63 mm 40µ	Pce	20	
510012	Bande aluminium adhésive 50 m x 75 mm 40µ	Pce	16	
510007	Bande aluminium adhésive 45 m x 100 mm 40µ	Pce	12	
510008	Bande aluminium adhésive avec grille 50 m x 50 mm	Pce	24	
<b>Bandes toilées</b>				
510018	DUCT G 50 m x 50 mm bande adhésive polyester/coton int	Pce	18	
510020	SF682 50 m x 48 mm bande adhésive toile aluminisée	Pce	24	
510021	SF682 50 m x 75 mm bande adhésive toile aluminisée	Pce	16	



Ruban adhésif PVC utilisé pour l'étanchéité des conduits aérauliques, étanche, élastique et très adhérent, il est polyvalent pour tous usages.

Ruban adhésif toilé en application intérieure pour le raccordement et l'étanchéité des conduits flexibles. Souple et facilement déchirable à la main. Il épouse les défauts des surfaces à appliquer et est repositionnable aisément.

Ruban adhésif aluminium usage en intérieur ou en extérieur, pour le raccordement et l'étanchéité des gaines spiralées rigides ou flexibles, des isolants thermiques aluminisés ainsi que des panneaux autoporteurs.

## BANDES D'ETANCHEITE

FAMILLE 5102

Code	Désignation	U./ Vente	Cond.	Prix €/ U.
<b>Bande auto rétractable intérieure</b>				
938652	BAR INT 50 mm x 15m Epaisseur : <b>0,6mm</b> - Bande auto rétractable intérieure	Pce	24	
938653	BAR INT 50 mm x 15m Epaisseur : <b>0,8mm</b> - Bande auto rétractable intérieure	Pce	6	
938654	BAR INT 75 mm x 15m Epaisseur : <b>0,6mm</b> - Bande auto rétractable intérieure	Pce	16	
938655	BAR INT 75 mm x 15m Epaisseur : <b>0,8mm</b> - Bande auto rétractable intérieure	Pce	4	
<b>Bande auto rétractable extérieure</b>				
938750	BAR EXT 50 mm x 15m Epaisseur : <b>0,8mm</b> - Bande auto rétractable extérieure alu	Pce	6	
938752	BAR EXT 75 mm x 15m Epaisseur : <b>0,8mm</b> - Bande auto rétractable extérieure alu	Pce	4	



Elles permettent le raccordement et l'amélioration de l'étanchéité des réseaux aérauliques rigides et la connexion des gaines flexibles et évitent l'utilisation de mastic.

Elles offrent un très fort pouvoir adhésif sur les surfaces métalliques et un pouvoir d'étirement et de rétractation permettant d'épouser parfaitement les irrégularités de surface. Elles permettent de garder une certaine flexibilité avec les systèmes en mouvements ou en vibrations.

- BAR INT : Bande constituée d'une couche de butyle adhésive recouvert d'une feuille support polyéthylène, épaisseur 0,6 ou 0,8mm, papier intercalaire protecteur en silicone facilement pelable
  - BAR EXT : Bande constituée d'une couche de butyle adhésive recouvert d'une feuille support d'aluminium, épaisseur 0,8mm, papier intercalaire protecteur en silicone facilement pelable et protection anti-UV
- Application sur surfaces propres, sèches et non grasses à une température comprise entre +5°C et 40°C.

Classement au feu M1.

## VIS AUTOPERCEUSES

FAMILLE 5301

### VIS AUTOPERCEUSES

Code	Ø x L (mm)	U. Vte	Prix €/U.
<b>Vis autoperceuses TH</b>			
943116	4,2 x 13	1000	
943110	4,2 x 16	1000	
943112	4,8 x 16	1000	
943114	4,8 x 19	1000	
<b>Vis autoperceuses TCC</b>			
943102	4,2 x 13	1000	
943104	4,2 x 16	1000	
943106	4,8 x 16	1000	
943108	4,8 x 19	1000	

### EMBOUTS DE VISSAGE

Code	Caractéristiques	U. Vte	Prix €/U.
<b>Embout pour TH</b>			
942806	Ø 7 pour vis Ø 4,2	Pce	
942808	Ø 8 pour vis Ø 4,8	Pce	
<b>Embout pour TCC</b>			
942802	S2 pour vis Ø 4,2 & 4,8	Pce	



**Embout de fixation TH & TCC**

Les vis autoperceuses permettent le maintien des composants du réseau.

Acier au Carbone durci et pointe foret.

Crantage sous la tête de vis pour une meilleure fixation.

Embout fournis dans chaque boîte.

Existe avec 2 types de têtes :

TCC : Tête creuse à empreinte carrée.

TH : Tête hexagonale.



**Vis TCC**



**Vis TH**

## RIVETS

FAMILLE 5301



Code	Désignation	U./Vente	Cond.	Prix €/U.
942932	Rivets alu 4 x 10	Bte	1000	

Permet d'assembler de manière permanente les accessoires de ventilation sur les tubes spiralés.

## DISQUES TRONÇONNER / EBARBER / A LAMELLES

FAMILLE 5301

Code	Désignation	Prix €/Pce
942702	Disque à tronçonner moyen plat 115x1,6	
942706	Disque à tronçonner moyen plat 125x1,6	
942710	Disque à tronçonner moyen bombé 230 x 2,0	
942714	Disque à tronçonner AS46T INOX moyen plat 115x1,6	
942712	Disque à tronçonner AS46T INOX moyen plat 125x1,6	
942716	Disque à tronçonner AS46T INOX moyen bombé 125x1,6	
942718	Disque à meuler A30T Moyen bombé 125x6,0	
942720	Disque à lamelles G-AZ A40 grain de 40 moyen plat 125x22,2	
942722	Disque à lamelles G-AZ A60 grain de 60 moyen plat 125x22,2	



**Disques à tronçonner**



**Disques à ébarber et à lamelles**

Permet de découper, meuler, ébarber, chanfreiner, les tubes spiralés, les gaines rectangulaires, les cordons de soudures, etc...

## MANCHETTES SOUPLES CIRCULAIRES

FAMILLE 2290

Ø (mm)	Code	Prix €/Pce	Ø (mm)	Code	Prix €/Pce
80	023030		355	023046	
100	023032		400	023048	
125	023034		450	023050	
160	023036		500	023052	
200	023038		560	023054	
250	023040		630	023056	
315	023044		710	023058	



MC 314



COLLIER

- Sachets individuels comprenant un manchon cousu et deux colliers de serrage avec agrafes.

## KIT MANCHETTES SOUPLES CIRCULAIRES

FAMILLE 2290

Ø (mm)	Code	Prix €/Pce	Ø (mm)	Code	Prix €/Pce
80	-	-	355	023144	
100	-	-	400	023146	
125	023134		450	023148	
160	023136		500	023150	
200	023138		560	023152	
250	023140		630	023154	
315	023142		710	023156	



- Sachets individuels en kit comprenant une bande de tissu et deux colliers à serrer

Manchette souple permettant d'isoler les vibrations des centrales de traitement d'air, ventilateurs ou autres appareils raccordés à un réseau de gaines.

Elles neutralisent les vibrations et bruits directement à la source.

Le Ø réel du manchon est légèrement plus grand afin de pouvoir glisser le manchon sur les conduits concernés.

Tissu PU - Polyuréthane :

- Support verre, enduction polyuréthane gris, largeur 160mm (Ø80 au Ø315) largeur 300mm (Ø355 au Ø710)
- Température d'utilisation : -50°C/+200°C
- Résistance au feu : Tissu classé M0 - 400°C/2h
- Couture en fil haute température
- Agrafe de sécurité à goupille fendue

Collier de serrage :

- Bande crantée en acier inoxydable AISI 430
- Cage basculante à vis en acier zingué
- Tête hexagonale fendue 7mm

## BANDES TISSUS MANCHETTE SOUPLE

FAMILLE 2290

Code	Désignation	U./Vente	Prix €/Pce
922951	TM 314 LG:160mm Tissu à manchette PU M0	ml	
922952	TM 314 LG:200mm Tissu à manchette PU M0	ml	
922953	TM 314 LG:250mm Tissu à manchette PU M0	ml	
922954	TM 314 LG:300mm Tissu à manchette PU M0	ml	



**PU: Polyuréthane** Tissu de verre enduit sur les 2 faces de Polyuréthane

- Couleur : gris argenté
- Poids total : 450 g/m<sup>2</sup>
- Classement au feu M0
- Classement au feu 400°C / 2 h, pour extraction de fumée
- Recommandé pour températures de -30°C à +120°C

## MANCHETTES SOUPLES EN ROULEAUX

FAMILLE 2290

Code	Désignation	U./Vente	Prix €/Pce
922912	MS 312 Larg 150mm (RI 25 ml)	ml	
922914	MS 312 Larg 240mm (RI 25 ml)	ml	
922916	MS 314 Larg 150mm (RI 25 ml)	ml	
922918	MS 314 Larg 240mm (RI 25 ml)	ml	

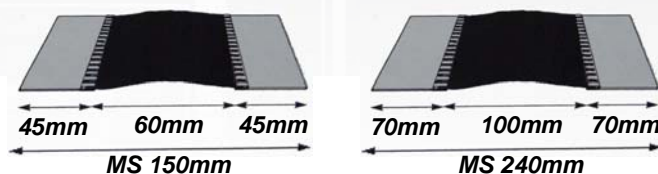
**Sur demande autres dimensions feuillard INOX ou autres types de toiles.**



La manchette souple est constituée d'une bande de toile traitée, prise en sandwich entre deux feuillards d'acier galvanisé serts par un procédé mécanique qui offre toutes les garanties de tenue mécanique et d'étanchéité dans le temps.

MS 312 : Tissus de verre enduit néoprène  
Classement au feu M1

MS 314 : Tissus de verre enduit polyuréthane  
Classement au feu M0



POLYURETHANE



NEOPRENE



PVC



PTFE



PVC ATEX



SILICONE



ISOLEE

## ACCESSOIRES MANCHETTES SOUPLES

FAMILLE 2290

### JOINTS POUR MANCHETTES SOUPLE ANTIVIBRATILES ADH/DST

Code	Désignation	Prix €/Pce
922921	Tissu adhésif autocollant ROX 50 x 60 mm	
922922	Tissu adhésif autocollant ROX 50 x 100 mm	
922923	Tissu adhésif autocollant ROX 50 x 140 mm	
922924	Tissu adhésif autocollant NEO 50 x 60 mm	
922925	Tissu adhésif autocollant NEO 50 x 100 mm	
922926	Tissu adhésif autocollant NEO 50 x 140 mm	
922927	Adhésif double face DST 50 x 50 mm	



Permet la fermeture et la liaison des deux extrémités de la manchette souple.

Convient pour la plupart des tissus enduits.

Disponible en différentes longueurs.

**ROX** : tissus polyester enduit PVC

**NEO** : tissus de verre enduit NEOPRENE



## TRAPPES DE VISITE CONDUITS CIRCULAIRES

FAMILLE 5301

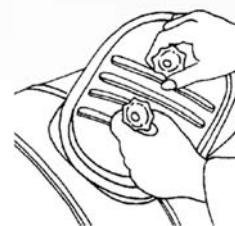
Code	Désignation	Pour gaine Ø	Prix €/Pce
<b>Trappe 180 x 080</b>			
921301	TDVC 18/010/G	100	
921303	TDVC 18/012/G	125	
921305	TDVC 18/016/G	160	
921307	TDVC 18/020/G	200	
<b>Trappe 250 x 150</b>			
921311	TDVC 25/016/G	160	
921313	TDVC 25/020/G	200	
921315	TDVC 25/025/G	250	
921317	TDVC 25/031/G	315	
921319	TDVC 25/035/G	355	
921321	TDVC 25/040/G	400	
921323	TDVC 25/045/G	450	
921325	TDVC 25/050/G	500	
<b>Trappe 300 x 200</b>			
921331	TDVC 30/031/G	315	
921333	TDVC 30/035/G	355	
921335	TDVC 30/040/G	400	
921337	TDVC 30/045/G	450	
921339	TDVC 30/050/G	500	

Code	Désignation	Pour gaine Ø	Prix €/Pce
<b>Trappe 400 x 300</b>			
921341	TDVC 40/040/G	400	
921343	TDVC 40/045/G	450	
921345	TDVC 40/050/G	500	
921347	TDVC 40/056/G	560	
921349	TDVC 40/063/G	630	
921351	TDVC 40/071/G	710	
921353	TDVC 40/080/G	800	
921355	TDVC 40/090/G	900	
<b>Trappe 500 x 400</b>			
921363	TDVC 50/080/G	800	
921365	TDVC 50/090/G	900	
921367	TDVC 50/100/G	1000	
921369	TDVC 50/112/G	1120	
921371	TDVC 50/125/G	1250	

**Sur demande, possibilité d'avoir les trappes de visite en INOX, aluminium, étanche classe D, pour gaines isolées double peau et version haute température avec joint d'étanchéité en céramique**



TDVC



Les trappes de visite TDVC permettent d'accéder facilement et efficacement dans les conduits de ventilation à des fins d'inspection et de nettoyage. Elles sont fabriquées en acier galvanisé offrant une haute résistance à la corrosion et comportent des joints EPDM pour l'étanchéité.

Elles sont parfaitement adaptées aux Ø normalisés des gaines circulaires et sont équipées de vis M8 ou M10 serties sur tôle intérieure avec ressorts de compression et boutons de serrage avec insert métallique M8 ou M10.

Chaque trappe est fournie avec un gabarit de découpe autocollant.

## TRAPPES DE VISITE PAROIS PLANES

FAMILLE 5301

Code	Désignation	Prix €/Pce
921401	TDVP 18/G Trappe plate 180x80	
921402	TDVP 25/G Trappe plate 250x150	
921403	TDVP 30/G Trappe plate 300x200	
921404	TDVP 40/G Trappe plate 400x300	
921405	TDVP 50/G Trappe plate 500x400	
921406	TDVP 60/G Trappe plate 600x450	



TDVP



GABARIT DE POSE

**Sur demande, possibilité d'avoir les trappes de visite en INOX, aluminium, étanche classe D et version haute température avec joint d'étanchéité en céramique**

Les trappes de visite TDVP permettent d'accéder facilement et efficacement dans les conduits de ventilation à des fins d'inspection et de nettoyage. Elles sont fabriquées en acier galvanisé offrant une haute résistance à la corrosion et comportent des joints EPDM pour l'étanchéité.

Elles sont parfaitement adaptées aux gaines rectangulaires et sont équipées de vis M8 ou M10 serties sur tôle intérieure avec ressorts de compression et boutons de serrage avec insert métallique M8 ou M10.

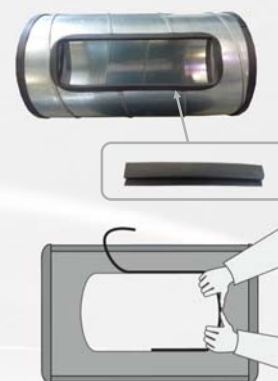
Chaque trappe est fournie avec un gabarit de découpe autocollant.

## ACCESSOIRES TRAPPES DE VISITE

FAMILLE 5301

### JOINTS U EPDM

Code	Désignation	U./Vente	Cond.	Prix €/Pce
938599	U EPDM - Joint caoutchouc EPDM forme U pour tôle	ml	100m	



Permet aux trappes de visite d'atteindre la classe d'étanchéité «C»

- Profil protecteur en caoutchouc souple
- Gorge pourvue d'un cordon adhésif pour une meilleure tenue sur la tranche du conduit
- Conçu pour tôle de 0,6 à 1,5mm d'épaisseur
- Montage rapide et aisé sans outils

Disponible prédécoupé pour chaque taille de trappe (sur demande) ou en rouleaux de 100m

## TRAPPES DE VISITE ISOLEES

FAMILLE 5301

Trappe d'accès pour conduit rectangulaire isolée

Cadre et porte fabriquées en acier galvanisé, porte équipée d'un joint étanche en EPDM et d'une isolation en laine minérale d'épaisseur 25mm.

Quatre fermoirs permettent l'ouverture et la fermeture de la porte.

Le cadre est maintenu dans la gaine grâce à des languettes de fixation.

Existent en dimensions 100x100 jusqu'au 600x600.

**PRIX : NOUS CONSULTER**



## CLES DE COMMANDES REGISTRES

FAMILLE 5301

Code	Désignation	U./Vente	Prix €/U.
<b>Clés de commandes pour volet à lame simple</b>			
927006	RG 90C Clé de commande nylon pour registre à lame simple Ø250 max	Pce	
927008	RG 10C Clé de commande acier pour registre à lame simple Ø250 max	Pce	
927002	RG 20C Clé de commande acier pour registre à lame simple Ø355 max	Pce	
927004	RG 30C Clé de commande acier pour registre à lame simple Ø500 max	Pce	
927014	RG 60 Clé de commande acier pour registre à lame simple Ø710 max	Pce	
927015	RG 63 Clé de commande acier pour registre à lame simple Ø710 max sans axe	Pce	
<b>Clés de commandes pour volet à lame multiples</b>			
927020	RG 75 Clé de commande acier pour registre à lames multiples	Pce	
150500	RG 175K Clé de commande acier pour registre à lames multiples	Pce	
927022	RG 375KS Clé de commande acier pour registre à lames multiples	Pce	

Les commandes pour volets de dosage RG permettent la régulation des flux d'air dans les gaines de ventilation.

Simple, efficaces et économiques, les différents modèles s'adaptent à toutes les dimensions standard de volets, simples ou multiples.

- **RG90** : Nylon, pour tôles fines max. 1 mm, pour gaines rondes ou rectangulaires de diamètre max 250 mm
- **RG10C** : Acier galvanisé, pour gaines de diamètre max 250 mm
- **RG20C** : Acier galvanisé, pour gaines de diamètre max 355 mm
- **RG30C** : Acier galvanisé, pour gaines de diamètre max 500 mm
- **RG60** : Acier galvanisé, pour gaines de diamètre max 710 mm
- **RG63** : Acier galvanisé, pour gaines de diamètre max 710 mm sans axe
- **RG75/175K/375** : Acier galvanisé pour registre à lames multiples sans version économique (RG75), avec boule sphérique en tête de levier et blocage par écrou papillon (RG175K), avec blocage par molette et boule sphérique (RG375)



RG90



RG10C



RG20C



RG30C



RG60/63



RG75

RG175K

RG375

## CLASSEMENT AU FEU

Jusqu'au 21 novembre 2002, un matériau pouvait être classé selon l'arrêté 30/06/83, modifié par arrêté du 28/08/91 :

- M0 : autrefois appelé incombustible
- M1 : autrefois appelé combustible non-inflammable
- M2 : autrefois appelé combustible difficilement inflammable
- M3 : autrefois appelé combustible moyennement inflammable
- M4 : autrefois appelé combustible facilement inflammable

Le 31 décembre 2002, l'arrêté du 21 novembre 2002 relatif à la réaction au feu des produits de construction et d'aménagement, abrogeait l'ancien arrêté du 30 juin 1983 et introduisait les "Euroclasses", afin de répondre à l'exigence sécurité feu de la Directive Produit de Construction (DPC) 89/106/CEE du 21/12/1988.

### Qu'est ce que les Euroclasses ?

C'est la nouvelle désignation des classes de comportement en réaction au feu des produits de construction.

Ces Euroclasses sont utilisées dans tous les États membres de l'Union Européenne et de nombreux pays de l'Europe.

Les Euroclasses définissent les caractéristiques de réaction au feu (normes EN 13 501-1 et NF P 91-507) ainsi que les normes d'essais correspondants.

Le nouveau classement en vigueur n'entraîne pas la refonte des textes réglementaires car l'annexe 4 de l'arrêté fixe la correspondance entre la norme NF NE 13501-1 et le classement M.

## EUROCLASSES / CLASSEMENT M

EUROCLASSES Classe selon la NF EN 13501-1			CLASSEMENT M
A1			Incombustible
A2	s1	d0	M0
A2	s1	d1	M1
	s2	d0	
B	s3	d1	
	s1	d0	
	s2	d1	
C	s3		M2
	s1		
	s2		
D	s1		M3
D	s2		M4 (non gouttant)
	s3		

## EUROCLASSES

- A1** : Incombustible
- A2** : Ne contribue pas à l'incendie
- B** : Produit faiblement combustible
- C** : Produit très combustible
- D** : Produit très combustible
- E** : Produit très inflammable et propagateur de flamme
- F** : Produit non classé ou non testé

## CLASSEMENT AU FEU ADDITIONNEL

**Classe d'opacité de fumée** (quantité et vitesse de dégagement)

- s1** : Faible
- s2** : Moyenne
- s3** : Elevée

## Classe des particules enflammées (\*)

- d0** : Pas de gouttes ou débris enflammés
- d1** : Pas de gouttes ou débris dont l'inflammation dure plus de 10 secondes
- d2** : Ni d0, ni d1

(\*) Ces mesures sont réalisées soit au **SBI (Single Burning Item)** signifiant objet isolé en feu soit à l'essai à la petite flamme.

Certains produits et matériaux, dont le comportement au feu est bien connu et stable, ne sont pas soumis aux essais prévus au présent arrêté.

Ces produits et matériau, ainsi que les classements à leur appliquer, sont énumérés à l'annexe 3 du présent arrêté.

**Fer, acier, acier inoxydable, aluminium, cuivre, zinc, plomb : sont classé A1**

## REGLEMENTATION THERMIQUE

### Sur conduits aérauliques : Art. 4 de la RT 2005

Exigences minimales, sous réserve de retenir les épaisseurs et résistances thermiques suivantes :

- Résistance thermique **R ≥ 0,6 m² K/W** quand les conduits se situent en locaux chauffés.
- Résistance thermique **R ≥ 1,2 m² K/W** en locaux non chauffés ou à l'extérieur des bâtiments.

## LAINE DE VERRE

FAMILLE 3011

### LAINE DE VERRE EN ROULEAUX

Code	Désignation	$\lambda$ (W/mK)	R (m <sup>2</sup> .K/W)	Dimensions				Cond./Palette	Prix €/m <sup>2</sup>
				ép.	long.	larg.	Surface		
300141	LDV 25-1 A1 ép. 25mm	0,034	0,74	25mm	18m	1,20m	21,60m <sup>2</sup>	18 rlx (388,80m <sup>2</sup> )	
300162	LDV 50-1 A1 ép. 50mm	0,034	1,47	50mm	10m	1,20m	12,00m <sup>2</sup>	18 rlx (216,00m <sup>2</sup> )	
300142	LDV 25-24 A2 ép. 25mm	0,034	0,74	25mm	13,5m	1,20m	16,2m <sup>2</sup>	24 rlx (388,80m <sup>2</sup> )	
300163	LDV 50-16 A2 ép. 50mm	0,034	1,47	50mm	13m	1,20m	15,6m <sup>2</sup>	18 rlx (280,80m <sup>2</sup> )	

**LDV** : feutre en rouleaux, revêtu unilatéralement d'alu renforcé d'une grille.

Classement au feu EUROCLASSE : **A1** (DOP N°Sat-0002-r1-a1-halka130820)  
: **A2-s1,d0** (DOP N°NLD-0002-0002-00)

Isolation thermique pour gaines de ventilation, conduites de grands diamètres ou grands réservoirs ronds.



**LDV**

## PANNEAU LAINE DE VERRE

FAMILLE 3011

### PANNEAU LDV VOILE NOIR + ALU

Code	Désignation	$\lambda$ (W/mK)	R (m <sup>2</sup> .K/W)	Dimensions				Cond./Carton	Prix €/m <sup>2</sup>
				ép.	long.	larg.	Surface		
300020	Climaver 284 A2 (s1, d0) ép. 25 mm	0,034	0,74	25mm	2,9m	1,22m	3,54m <sup>2</sup>	6 panneaux (21,24m <sup>2</sup> )	

**Climaver 284 A2** : panneau autoporteur de laine de verre haute densité à feuilure.

Face extérieure feuille d'alu. 100 $\mu$ , face intérieure surfaçage noir.

Classement au feu EUROCLASSE : **A2-S1,d0** (DOP N°NLD0002-004-00)



**C284**

### PANNEAU LDV PRIMITIF

Code	Désignation	$\lambda$ (W/mK)	R (m <sup>2</sup> .K/W)	Dimensions			Surface	Cond./ Palette	Prix €/m <sup>2</sup>
				ép.	long.	larg.			
300010	Panneau LDV primitif A1 ép 25mm	0,031	0,81	25mm	3m	1,2m	3,60m <sup>2</sup>	44 panneaux (158,40m <sup>2</sup> )	
300011	Panneau LDV primitif A1 ép 40mm	0,031	1,29	40mm	3m	1,2m	3,60m <sup>2</sup>	28 panneaux (100,80m <sup>2</sup> )	
300012	Panneau LDV primitif A1 ép 50mm	0,031	1,61	50mm	3m	1,2m	3,60m <sup>2</sup>	22 panneaux (79,20m <sup>2</sup> )	
300013	Panneau LDV primitif A1 ép 75mm	0,031	2,42	75mm	3m	1,2m	3,60m <sup>2</sup>	15 panneaux (54,00m <sup>2</sup> )	
300014	Panneau LDV primitif A1 ép 100mm	0,031	3,23	100mm	3m	1,2m	3,60m <sup>2</sup>	11 panneaux (39,60m <sup>2</sup> )	

**Primitif** : panneau rigide de laine de verre de forte densité.

Revêtu sur une face d'un voilage de verre noir et sur l'autre d'un voilage de verre jaune.

Classement au feu EUROCLASSE : **A1** (DOP N°Sat-0002-p3-a1-t4hka130820)



**LDV  
Primitif**

## LAINE DE ROCHE

FAMILLE 3011

### LAINE DE ROCHE EN ROULEAUX

Code	Désignation	$\lambda$ (W/mK)	R (m <sup>2</sup> .K/W)	Dimensions			Surface	Cond./ Palette	Prix €/m <sup>2</sup>
				ép.	long.	larg.			
300181	LDR 20-1 A1 ép. 20 mm	0,038	0,53	20mm	10m	1m	10m <sup>2</sup>	25 rlx (250m <sup>2</sup> )	
300183	LDR 20-1 A1 ép. 25 mm	0,038	0,66	25mm	8m	1m	8m <sup>2</sup>	25 rlx (200m <sup>2</sup> )	
300185	LDR 20-1 A1 ép. 30 mm	0,038	0,79	30mm	8m	1m	8m <sup>2</sup>	25 rlx (200m <sup>2</sup> )	
300187	LDR 20-1 A1 ép. 40 mm	0,038	1,05	40mm	6m	1m	6m <sup>2</sup>	25 rlx (150m <sup>2</sup> )	
300189	LDR 20-1 A1 ép. 50 mm	0,038	1,32	50mm	5m	1m	5m <sup>2</sup>	25 rlx (125m <sup>2</sup> )	

**LDR** : feutre à lamelles laine de roche en rouleaux.  
Face extérieure feuille d'aluminium. Densité nominale env. 35 kg/m<sup>3</sup>.  
Classement au feu EUROCLASSE : **A1** (DOP 40099-CPR-2013/07/01)



LDR

## COLLE POUR ISOLANT

FAMILLE 3121

Code	Désignation	U./ Vente	Cond.	Prix €/U.
300203	Colle pour isolant LDV/LDR - Bombe 500ml	Pce	12	
300206	Colle pour isolant LDV/LDR - Bidon de 5l	Pce	1	



Colle professionnelle tout usage en aérosol ou bidon pour le collage économique, facile, propre, durable et puissant d'une large gamme de matériaux (plastiques (compatibilité à vérifier), caoutchouc, isolants fibres minérales et mousses, papier, tissus de verre ou cotons, liège, moquettes, etc., sur supports métalliques, bois, béton, etc..

Temps de séchage :

- Bombe aérosol : 1-3mn
- Bidon : sur isolant 0-15 mn

Température d'utilisation : -20°C à 65°C

Température d'application : 5°C à 30°C

Consommation :

- Bombe aérosol : 10 à 12m<sup>2</sup> par bombe
- Bidon : 4m<sup>2</sup> par litre.

## ACCESSOIRES PANNEAUX LDV

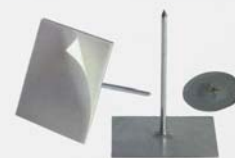
FAMILLE 3121

### POINTES DE FIXATION AUTOADHESIVES

Code	Désignation	U./Vente	Cond.	Prix €/U.
300301	SC 19 H.19mm + Rondelles CL2	Boite	500	
300302	SC 25 H.25mm + Rondelles CL2	Boite	500	
300303	SC 32 H.32mm + Rondelles CL2	Boite	500	
300304	SC 42 H.42mm + Rondelles CL2	Boite	500	
300305	SC 51 H.51mm + Rondelles CL2	Boite	500	
300306	SC 63 H.63mm + Rondelles CL2	Boite	500	

#### Accessoires

300330	CL2 Rondelles pour pointes SC	Boite	1000	
300341	NSC27 Capuchons pour pointes SC	Boite	1000	



**Pointes SC**



**Rondelles  
& capuchons**

### POINTES A SOUDER SP

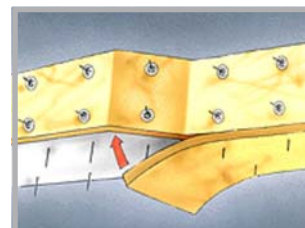
Code	Désignation	U./Vente	Cond.	Prix €/U.
300351	SP 19 H.19mm	Boite	1000	
300352	SP 25 H.25mm	Boite	1000	
300353	SP 32 H.32mm	Boite	1000	
300354	SP 42 H.42mm	Boite	1000	
300355	SP 51 H.51mm	Boite	1000	
300356	SP 63 H.63mm	Boite	1000	
300357	SP 76 H.76mm	Boite	1000	

#### Accessoires

300371	CL0-30 Rondelles pour pointes SP	Boite	1000	
300340	NSC2 Capuchons pour pointes SP	Boite	1000	
300380	Pistolet à souder PW33 pour pointes SP	Pce	1	



**Pointes et pistolet pour SP**



### POINTES A SOUDER CDF

Code	Désignation	U./Vente	Cond.	Prix €/U.
------	-------------	----------	-------	-----------

#### Pointes à souder CDF non isolées

300402	CDF non isolée 19 H. 19mm	Boite	1000	
300404	CDF non isolée 25 H. 25mm	Boite	1000	
300406	CDF non isolée 32 H. 32mm	Boite	1000	
300408	CDF non isolée 42 H. 42mm	Boite	1000	
300410	CDF non isolée 52 H. 52mm	Boite	1000	
300412	CDF non isolée 62 H. 62mm	Boite	1000	
300417	CDF non isolée 100 H. 100mm	Boite	1000	

#### Pointes à souder CDF à têtes isolées PAP

300422	CDF isolée PAP 19 H. 19mm	Boite	1000	
300424	CDF isolée PAP 25 H. 25mm	Boite	1000	
300426	CDF isolée PAP 32 H. 32mm	Boite	1000	
300428	CDF isolée PAP 42 H. 42mm	Boite	1000	
300430	CDF isolée PAP 52 H. 52mm	Boite	1000	
300432	CDF isolée PAP 62 H. 62mm	Boite	1000	

#### Accessoires

300481	Pistolet à souder CDW-72 pour pointes CDF	Pce	1	
300487	Tête pour pistolet CDW-72	Pce	1	



**CDF**

**CDF**

**Non isolée**

**Isolée**



**Pistolet pour CDF**



**CDF PAP ISOL**

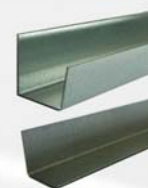
**Sur demande**

## ACCESSOIRES PANNEAUX LDV

FAMILLE 3121

### PROFILES

Code	Désignation	U./Vente	Prix €/U.
300502	Profil cadre 35x25x20 (longueur 2ml)	ml	
300510	Profil en L 20x20 (longueur 2ml)	ml	



Profils cadres

### RACCORDEMENTS CIRCULAIRES SUR CONDUITS AUTOPORTEURS

Code	Désignation	U./Vente	Prix €/U.
923400	PRF 080 - Piquage rapide panneau LDV diam. 80 mm	Pce	
923402	PRF 100 - Piquage rapide panneau LDV diam. 100 mm	Pce	
923404	PRF 125 - Piquage rapide panneau LDV diam. 125 mm	Pce	
923408	PRF 160 - Piquage rapide panneau LDV diam. 160 mm	Pce	
923412	PRF 200 - Piquage rapide panneau LDV diam. 200 mm	Pce	
923416	PRF 250 - Piquage rapide panneau LDV diam. 250 mm	Pce	
923422	PRF 315 - Piquage rapide panneau LDV diam. 315 mm	Pce	
923426	PRF 355 - Piquage rapide panneau LDV diam. 355 mm	Pce	
923428	PRF 400 - Piquage rapide panneau LDV diam. 400 mm	Pce	
923430	PRF 450 - Piquage rapide panneau LDV diam. 450 mm	Pce	
923432	PRF 500 - Piquage rapide panneau LDV diam. 500 mm	Pce	
923434	PRF 560 - Piquage rapide panneau LDV diam. 560 mm	Pce	



PRF

### PIQUAGES PLASTIQUES A VISSER

Code	Désignation	U./Vente	Prix €/U.
923453	PPAV125 - Piquage plastique à visser diam. 125 mm	Pce	
923454	PPAV160 - Piquage plastique à visser diam. 160 mm	Pce	
923455	PPAV200 - Piquage plastique à visser diam. 200 mm	Pce	
923456	PPAV250 - Piquage plastique à visser diam. 250 mm	Pce	



PPAV

### AGRAFAGE

Code	Désignation	U./Vente	Cond.	Prix €/U.
300220	Agrafeuse panneau LDV	Pce	1	
300221	Agrafes panneau LDV	Boite	5000	



Agrafeuse

### FABRICATION CONDUITS AUTOPORTEURS

Code	Désignation	U./Vente	Prix €/U.
300212	Couteau de découpe <b>BLEU</b> - Fermeture et agrafage	Pce	
300213	Couteau de découpe <b>BRUN</b> - Découpe mâle/femelle	Pce	
300214	Couteau de découpe <b>GRIS</b> - Chanfrein femelle	Pce	
300215	Couteau de découpe <b>ORANGE</b> - Chanfrein angle droit G/D	Pce	
300216	Couteau de découpe <b>POURPRE</b> - Chanfrein mâle	Pce	
300217	Couteau de découpe <b>ROUGE</b> - Pliage rainure en V à 90°	Pce	
300218	Couteau de découpe <b>DOUBLE LAMES</b> - Chanfrein mâle/femelle	Pce	
300219	Jeu de lames de rechange pour couteau (précisez couleur)	Pce	



Couteaux de découpe

## RUBAN ADHESIFS

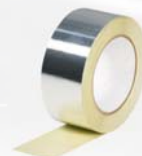
FAMILLE 5102

### RUBANS ADHESIFS

Code	Désignation	U./Vente	Cond.	Prix €/U.
<b>Bandes aluminium</b>				
510010	Bande aluminium adhésive 50 m x 50 mm 40µ	Pce	24	
510011	Bande aluminium adhésive 50 m x 63 mm 40µ	Pce	20	
510012	Bande aluminium adhésive 50 m x 75 mm 40µ	Pce	16	
510007	Bande aluminium adhésive 45 m x 100 mm 40µ	Pce	12	
510008	Bande aluminium adhésive avec grille 50 m x 50 mm	Pce	24	
<b>Bandes toilées</b>				
510018	DUCT G 50 m x 50 mm bande adhésive polyester/coton int	Pce	18	
510020	SF682 50 m x 48 mm bande adhésive toile aluminisée	Pce	24	
510021	SF682 50 m x 75 mm bande adhésive toile aluminisée	Pce	16	



**Duct G**



**Bande alu**

## ENDUIT DE PROTECTION EXTERIEUR

FAMILLE 5101

Code	Désignation	U./Vente	Prix €/U.
300204	Enduit de protection extérieur blanc M1 - 25kg	Pot	
<b>Accessoires</b>			
320513	Bande de tissu de verre 0.20m x 25ml	Rouleau	
320516	Bande de tissu de verre 1m x 50ml	Rouleau	
320514	Bande de tissu de coton 0.15m x 25ml	Rouleau	
320515	Bande de tissu de coton 0.20m x 25ml	Rouleau	
320517	Bande de tissu de coton 1m x 20ml	Rouleau	



**Enduit ext.  
blanc**



**Bandes de tissus**

Temps de séchage 1mm (sec)	10°C	20°C	40°C
<b>En surface (ISO 1517)</b>	1h	30 mn	10 mn
<b>A cœur (ISO 9117)</b>	19 h	6 h	4 h
<b>Apparent complet (ISO 3678)</b>	60 h	48 h	24h
<b>Complet</b>	20 jours	10 jours	5 jours

**Consommation théorique recommandée :**

Gant/truelle : 1.5 kg/m<sup>2</sup>/couche  
Nombre de couches recommandé : 1 à 2

**Températures limites de service :** -25°C à +85°C

**Stockage :**

péremption 12 mois sous abri à une t° entre +5°C et +35°C bidon non ouvert. Craint le gel.

## BANDES PLATREES

Code	Désignation	U./Vente	Prix €/U.
938806	Bande plâtrée 0.12x5ml	Rouleau	



**Bandes plâtrées**

Finition plâtre pour calorifugeage constituée d'une gaz coton, enduite de plâtre à prise rapide, classement au feu M1.

## COLLIERS NYLON

FAMILLE 4401

Code	Désignation	U./Vente	Cond.	Prix €/U.
611202	Collier nylon 290mm x 4,8mm	Sachet	100	
611203	Collier nylon 390mm x 4,8mm	Sachet	100	
611204	Collier nylon 610mm x 9,0mm	Sachet	100	
611205	Collier nylon 914mm x 9,0mm	Sachet	100	
611206	Collier nylon 1219mm x 9,0mm	Sachet	50	
611211	Kit cerclage polypro 12x0.40x600ml + 200 boucles	Pce	1	
<b>Outillage pour collier NYLON</b>				<b>FAMILLE 2049</b>
922602	Pince pour colliers nylon PCN	Pce	1	



**Collier nylon**



**Kit cerclage**



## MOUSSE ISOLANTE

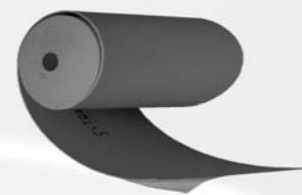
FAMILLE 3111

Mousse alvéolaire de polyoléfine à cellules fermées et chimiquement réticulées, adhésivée sur une face permettant l'isolation interne ou externe des réseaux aérauliques.

- Finition gaufrée sur face apparente
- Performance thermique et acoustique durable et constante
- Toxicité et opacité ultra faible des fumées en cas d'incendie
- Nettoyage facile, non toxique non allergène, résistant aux moisissures et recyclable
- Matériau flexible et léger, autoadhésif pour une installation facile

Classement au feu EUROCLASSE : **B-S2,d0** (DOP 879-880.ODC0050/12)

Code	Désignation	Cond.	U./Vente	Prix €/U.
934100	FTM4-05 ép. 5mm rl 1,5 x 50m	75m <sup>2</sup>	m <sup>2</sup>	
934102	FTM4-10 ép. 10mm rl 1,5 x 50m	75m <sup>2</sup>	m <sup>2</sup>	



FTM 4

## MATELAS RESILIENTS

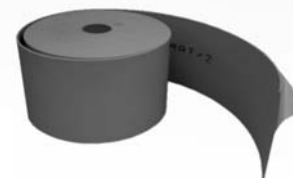
FAMILLE 3111

Matelas souple en polyéthylène classé M1 épaisseur 5mm. Rouleaux de 225 mm de large par 25 ml de longueur de même composition que le FTM 4.

Permet d'amortir les vibrations des conduits de traversée de dalle ou de mur.

Classement au feu **M1.PV** CSTN N°RA07-0360B

Code	Désignation	Cond.	U./Vente	Prix €/U.
932005	FTM3.5 ép. 5mm rl 225mm x 25m	25ml	ml	



FTM 3

Les MEG sont des joints d'étanchéité en mousse alvéolaire de polyoléfine à cellules fermées et chimiquement réticulées, adhésivés sur une face de même composition que les mousses FTM.

Permet la désolidarisation et l'étanchéité à l'air et aux poussières des jonctions entre grilles et plénums, ainsi que pour le raccordement des gaines rectangulaires.

## JOINTS D'ETANCHEITE EPAISSEUR 5mm

Code	Désignation	Cond.	U./Vente	Prix €/U.
938002	MEG 155 joint d'étanchéité rl 15mm x 10ml	10ml	ml	
938006	MEG 205 joint d'étanchéité rl 20mm x 10ml	10ml	ml	
938010	MEG 305 joint d'étanchéité rl 30mm x 10ml	10ml	ml	



Détail FTM

	NORME	UNITE	FTM & MEG
CONDUCTIVITE THERMIQUE A 10°C (λ)	EN 12667	W/m.K	0,038
DENSITE	EN ISO 845	kg/m <sup>3</sup>	28
EPAISSEUR	EN ISO 1923	mm	5 ou 10
COULEUR	-	-	GRIS FONCEE
RESISTANCE A LA CONTRAINTE DE COMPRESSION A 10%	EN ISO 3386/1	KPa	12
RESISTANCE A LA CONTRAINTE DE COMPRESSION A 25%	EN ISO 3386/1	KPa	31
RESISTANCE A LA CONTRAINTE DE COMPRESSION A 50%	EN ISO 3386/1	KPa	88
STABILITE DIMENSIONNELLE (<5%)	ISO 2796	°C	90
AMPLITUDE DE T° D'UTILISATION	-	°C	-80°C/+90°C
AMPLITUDE DE T° D'UTILISATION AVEC UNE CONTRAINTE MECANIQUE	-	°C	-40°C/+90°C



MEG



Mise en œuvre MEG

## MOUSSES ACOUSTIQUES

FAMILLE 3111

La mousse acoustique ADH est une mousse de polyuréthane polyester à cellules ouvertes, flexible.

Utilisée pour l'absorption et la correction acoustique des installations, découpée avec une forme alvéolée rendant le produit esthétiquement intéressant lorsqu'il est utilisé de manière apparente.

Adhésivée sur une face pour une installation facile.

### DIMENSIONS

- ADH 20 : Epaisseur 10 mm + 10mm, plaque de 1.5 ml Largeur 1m
- ADH 40 : Epaisseur 20 mm + 20mm, plaque de 2 ml Largeur 1m

### CARACTERISTIQUES TECHNIQUES

- Densité : 25-30 kg/m<sup>3</sup>
- Couleur : Anthracite
- Structure cellulaire uniforme
- Résistance aux flux d'air avec une amélioration conséquente de l'absorption acoustique
- Augmentation de l'hystérésis et élasticité réduite pour une absorption des chocs améliorée
- Résistante aux solvants organiques
- Résistante à l'étirement et à la déchirure
- Inaltérable
- Résistant à des températures entre -20°C à + 120°C

La mousse acoustique aplomb 11 est un produit multicouches permettant l'isolation sonore des tuyauteries ou des murs.

Utilisée pour l'atténuation acoustique des installations quand leur niveau sonore est trop élevé.

### DIMENSIONS

APLOMB 11 : épaisseur 15,35 mm, rouleau de 3ml, largeur 1m.

### COMPOSITION

- Mousse de polyéthylène (antivibratoire) laminée avec un film embossé noir de 3mm d'épaisseur
- Feuilles de plomb 0.35mm, 4 kg/m<sup>3</sup> (acoustique)
- Mousse de polyuréthane à cellules ouvertes (absorption acoustique) d'une épaisseur de 12mm

**Collage par colle polymère MATIBLOCK sur la face lisse de l'APLOMB 11.**

## MATELAS ACOUSTIQUES

Code	Désignation	Cond.	U./Vente	Prix €/U.
932287	Mousse acoustique ADH 20 1,00 x 1,50	1,50m <sup>2</sup>	m <sup>2</sup>	
932288	Mousse acoustique ADH 40 1,00 x 2,00	2,00m <sup>2</sup>	m <sup>2</sup>	
932284	Mousse aplomb 11 1,00 x 3,00	3,00m <sup>2</sup>	m <sup>2</sup>	

## COLLE MOUSSES ACOUSTIQUES

FAMILLE 3111

Colle à base polymère synthétique, de résistance thermique supérieure à 120°C et possédant une excellente résistance au vieillissement et une grande facilité d'étendage.

Consommation : 1 kg pour 2.5 m<sup>2</sup>.

Appliquer sur des surfaces planes, dégraissées et correctement nettoyées pour garantir un bon collage.

Code	Désignation	Cond.	U./Vente	Prix €/U.
932290	Colle polymère pot de 850g	850g	Pot	
932292	Colle polymère pot de 15kg	15kg	Pot	



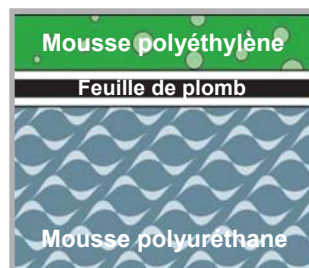
ADH



Aplomb 11



Aplomb 11



Composition Aplomb 11



Exemple Aplomb 11



Colle polymère

CABLES DE SUSPENSION RAPIDES

FAMILLE 5203

CABLES DE SUSPENSION SLK EMBOUT CADDY H



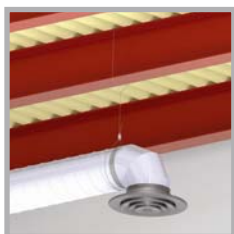
Système complet, comprenant un câble, un verrou et un embout CADDY® H pré-assemblé.  
S'installe sur la poutre par simple coup de marteau.  
Conçu pour la plupart des poutres métalliques.

CABLES DE SUSPENSION SLK EMBOUT CROCHET



Système complet, comprenant un câble, un verrou et équipé d'un crochet avec sécurité.  
Se fixe aisément à une large gamme d'attaches CADDY®.  
Se fixe à la structure du bâtiment ou à une poutre en formant une boucle.  
Facile à décrocher pour des applications nécessitant de l'entretien.  
Une fermeture ressort sécurise la connexion.  
Passer le câble dans un trou et utiliser le col du crochet comme butée.  
Egalement disponible dans une configuration en forme d' Y.

CABLES DE SUSPENSION SLK EMBOUT BOUCLE



Système complet, comprenant un câble, un verrou et un embout en boucle.  
Solution facile et flexible pour se fixer à la structure d'un bâtiment.  
Le câble s'enroule autour de la structure et passe à travers la boucle pour une installation rapide.  
Fixation idéale pour se fixer sur une poutre ou toute autre partie de la structure.  
Facile à introduire dans des espaces très limités.  
La boucle peut se fixer directement sur un tube, un conduit ou tout autre élément de la structure du bâtiment.

CABLES DE SUSPENSION SLK EMBOUT FILETE



Système complet, comprenant un câble, un verrou et un embout fileté.  
Se fixe dans une cheville ou tout autre support taraudé.  
Se connecte directement à des pièces taraudées comme des supports trapèzes, des luminaires, des éléments de chauffage, d'air conditionné ou de ventilation ou des panneaux de signalisation.

CABLES DE SUSPENSION SLK EMBOUT BASCULE



Système complet, comprenant un câble, un verrou et un embout du type bascule.  
Se fixe dans les trous des éléments de la structure du bâtiment ou de l'installation.  
Conçu pour la fixation de luminaires.  
Egalement disponible en version Y, comprenant une double bascule.

		GAMME SPEED LINK SLK					
		SLK15 CABLE 1,5mm			SLK2 CABLE 2mm		
EMBOUT	LONGUEUR (m)	Code	Désignation	Prix €/Pce	Code	Désignation	Prix €/Pce
	3	521061	SLK15L34H24		521063	SLK2L34H24	
<b>CADDY H (H)</b>	<b>3</b>	521062	SLK15L34H58		521064	SLK2L34H58	
	1	520951	SLK15L1		521001	SLK2L1	
	2	520952	SLK15L2		521002	SLK2L2	
	3	520953	SLK15L3		521003	SLK2L3	
	5	520954	SLK15L5		521004	SLK2L5	
	7	520955	SLK15L7		521005	SLK2L7	
<b>Crochet (L)</b>	<b>10</b>	520956	SLK15L10		521006	SLK2L10	
	1	521011	SLK15L1LP		521021	SLK2L1LP	
	2	521012	SLK15L2LP		521022	SLK2L2LP	
	3	521013	SLK15L3LP		521023	SLK2L3LP	
	5	521014	SLK15L5LP		521024	SLK2L5LP	
	7	521015	SLK15L7LP		521025	SLK2L7LP	
<b>Boucle (LP)</b>	<b>10</b>	521016	SLK15L10LP		521026	SLK2L10LP	
	1	521032	SLK15L1SEM6		-	-	-
	1	521035	SLK15L1SEM8		-	-	-
	2	521033	SLK15L2SEM6		521043	SLK2L2SEM6	
	2	521036	SLK15L2SEM8		521046	SLK2L2SEM8	
	3	521034	SLK15L3SEM6		521044	SLK2L3SEM6	
	3	521037	SLK15L3SEM8		521047	SLK2L3SEM8	
	5	-	-	-	521045	SLK2L5SEM6	
<b>Fileté (EM)</b>	<b>5</b>	-	-	-	521048	SLK2L5SEM8	
	1	521071	SLK15L1T		-	-	-
	2	521072	SLK15L2T		-	-	-
	3	521073	SLK15L3T		-	-	-
	5	521074	SLK15L5T		-	-	-
	7	521075	SLK15L7T		-	-	-
<b>Bascule (LT)</b>	<b>10</b>	521076	SLK15L10T		-	-	-

Le système CADDY® SPEED LINK SLK offre une solution polyvalente de suspension qui est facile à régler et qui s'installe rapidement sur presque n'importe quelle structure. Le système convient à un large éventail d'applications, y compris les conduites, tubes et tuyaux, chemins de câbles, éclairage, conduit, rails de supportage et signalisation. Une variété d'embouts spéciaux correspond aux structures les plus courantes. Une large gamme de diamètres et de longueurs de câble métallique s'adapte à de nombreuses applications. Le dispositif de verrouillage sans clé est unique.

- Le système Push/Pull permet un réglage facile et sans outil, utilisable pour les câbles de diamètre 1,5 mm et 2 mm
- Dispositif de verrouillage discret et esthétique pour réduire son impact visuel
- Un angle de propagation du câble possible à 90 degrés permet de positionner le dispositif extrêmement près de la charge
- Même avec des gants, le dispositif de verrouillage en forme de tube est facile à actionner
- Dispositif de verrouillage à double tête qui permet un réglage simple de la hauteur
- Emballé individuellement dans une pochette plastique dans laquelle le câble métallique est maintenu enroulé jusqu'à la pose



Verrou EXPRESS SLK 2

**AUTRES EMBOUTS DISPONIBLES SUR DEMANDE**


Embout angle droit



Embout bac acier



Embout à clouer

## ACCESSOIRES ET OUTILLAGES CABLES DE SUSPENSION

FAMILLE 5301

### CROCHETS SANS CHEVILLE GRIHK

Référence	A (mm)	B (mm)	C (mm)	Charge maxi (kg)	Ø perçage (mm)	Profondeur perçage* (mm)	Profondeur ancrage* (mm)	Quantité
GRIHK 100P	15,3	50	25	75	8	30	30	100 + outil de pose

\* profondeur minimum requise

Coefficient de sécurité 3: 1 - La tenue dépend de la composition et de la qualité du support

### ACCESSOIRES POUR CABLES

Code	Désignation	Cond.	U./Vente	Prix €/U.
<b>Suspension câbles</b>				
522872	GRIHK100P crochets sans cheville + outil de pose	100	Pce	
521100	SLES anneau de suspension M8x25mm	100	Pce	
521101	SLES anneau de suspension H6x60mm	100	Pce	
521102	SPEEDY FIX vis pour suspension directe dans béton sans cheville	50	Pce	
<b>Outillage câbles</b>				
522932	GRIPPINC pince coupe câble jusqu'à 3mm	un	Pce	
522933	GRIPPINC6 pince coupe câble pour câble supérieure à 3mm	un	Pce	
523016	GRIPTORQCTI pince de tension dynamométrique pour EP6 et CTI6	un	Pce	



GRIHK100P  
Crochet sans cheville

SLES M8X25  
Anneau suspension

SLES H6x60  
Anneau suspension bois

SPEEDY FIX

GRIPPINC  
Pince coupe câble 1-2-3

GRIPPINC6  
Pince coupe câble 4-5-CTI

GRIPTORQCTI  
Pince tension dynamométrique

### CABLES EN BOBINE & VERROUS

FAMILLE 5203

Code	Désignation	Cond.	U./Vente	Prix €/U.
521093	SLC15L1000SP bobine de câble Ø 1,5mm	300ml	Pce	
521094	SLC2L1000SP bobine de câble Ø 2mm	300ml	Pce	
521096	SLC3L1000SP bobine de câble Ø 3mm	300ml	Pce	
521098	SLK 200 verrou EXPRESS pour câble Ø 1.5mm et 2mm	200	Pce	
521097	SLK 300 verrou EXPRESS pour câble Ø 3mm	200	Pce	
521099	QLD 200 verrou pour câble Ø 2mm et Ø 3mm	200	Pce	

Câble de suspension conditionné en bobine ainsi que des dispositifs de verrouillage pour permettre de personnaliser les installations.

Les bobines de câble acier en 1,5, 2 et 3mm de diamètres sont disponibles en longueurs de 300 mètres.

Capacités de charges (Coefficient de sécurité 5:1)

- 190 kg (1.5 mm)
- 430 kg (2.0 mm)
- 860 kg (3.0 mm)



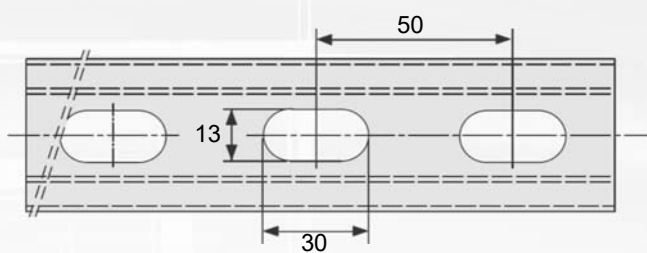
## RAILS POUR MONTAGE LOURD

FAMILLE 5201

Code	Désignation	Dimensions (mm) l x h x ép	Longueur	U./Vente	Prix €/U.
942128	PS 21/3/2	41 x 21 x 2	3ml	ml	
942139	PS 21/3/2,5	41 x 21 x 2,5	3ml	ml	
942129	PS 41/2/2	41 x 41 x 2	2ml	ml	
942130	PS 41/3/2	41 x 41 x 2	3ml	ml	
942127	PS 41/3/2,5	41 x 41 x 2,5	3ml	ml	



PS21	PS41
<b>Ep : 2-2,5mm / Lg : 3ml</b>	<b>Ep : 2-2,5mm / Lg : 2/3ml</b>



RAIL PS 21 &amp; PS 41

Rails de montage utilisés pour la réalisation d'ensembles de supportage. Ils sont réalisés en acier galvanisé et munis d'une perforation continue sur toute la longueur.

La distance entre une extrémité du rail et la première perforation est toujours identique.

Rail cranté pour une fixation plus solide.

## CONSOLES MURALES MONTAGE LOURD

FAMILLE 5201

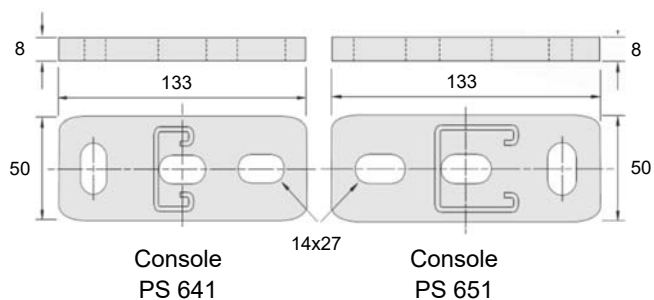
Code	Désignation	Dimensions (mm)	Longueur (mm)	Prix €/Pièce
520051	PS 641-15 console murale	41x21x2,5	150	
520052	PS 641-30 console murale	41x21x2,5	300	
520053	PS 651-30 console murale	41x41x2,5	300	
520054	PS 651-45 console murale	41x41x2,5	450	
520055	PS 651-60 console murale	41x41x2,5	600	
520056	PS 651-75 console murale	41x41x2,5	750	
520073	PS 651-100 console murale	41x41x2,5	1000	



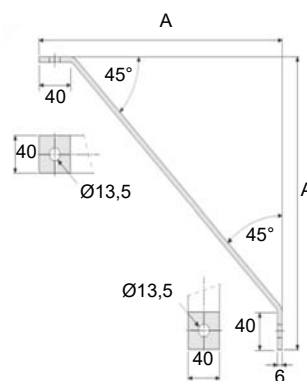
### Renforts pour consoles

520074	RENFORT PS renfort console	pour L. 300 mini	
520059	RENFORT PS renfort console	pour L. 500 mini	

Consoles de supportage sur base de rail PS 21(PS641) ou PS 41(PS651) comprenant une plaque murale avec profil soudé. Elles sont réalisées en acier galvanisé et perforées sur toute la longueur, platine avec trous oblongs et perpendiculaires.



Renfort PS permettant de renforcer les constructions de rails PS.



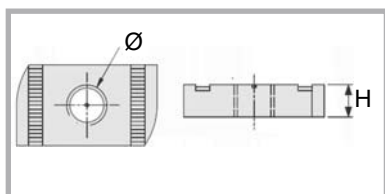
Renfort PS

A =300 ou 500

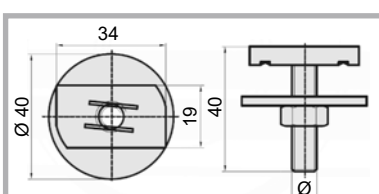
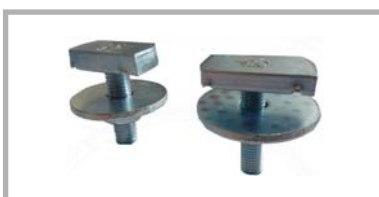
## ACCESSOIRES POUR MONTAGE LOURD

FAMILLE 5201

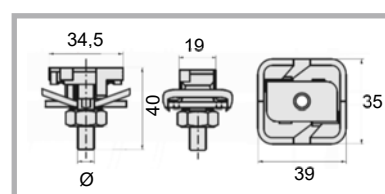
Code	Désignation	Cond.	U./Vente	Prix €/U.
<b>Ecrous nus</b>				
942140	PSN 06 écrou rail M06	100	Cent	
942142	PSN 08 écrou rail M08	100	Cent	
942144	PSN 10 écrou rail M10	100	Cent	
<b>Ecrous doubles</b>				
942115	EDM 308 double écrou M08x40	100	Cent	
942117	EDM 310 double écrou M10x40	100	Cent	
942114	EWM 308 double écrou rapide M08x40	15	Cent	
942116	EWM 310 double écrou rapide M10x40	15	Cent	
<b>Bouchons de finition</b>				
942120	PE 21 bouchon de finition 41x21	50	Cent	
942124	PE 41 bouchon de finition 41x41	50	Cent	
520061	GPR 41 joint pour rail PS 21/41	30ml	Rouleau	
<b>Plaques de verrouillage</b>				
520060	PLN plaque de verrouillage	100	Pce	



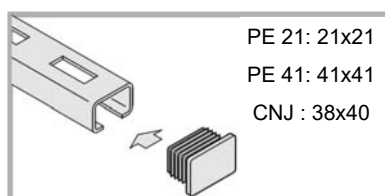
Ecrou rail PS PSN  
PSN06: Ø 6 H: 5  
PSN08: Ø 8 H: 6  
PSN10: Ø 10 H:8



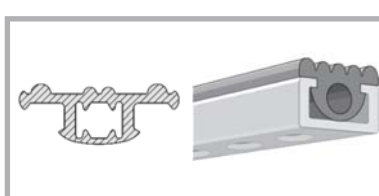
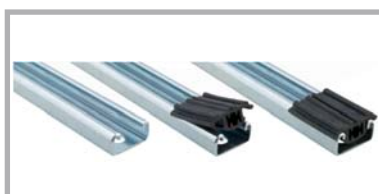
Ecrou double rail PS EDM  
EDM308: Ø 8  
EDM310: Ø 10



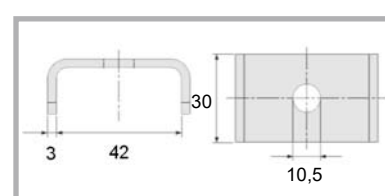
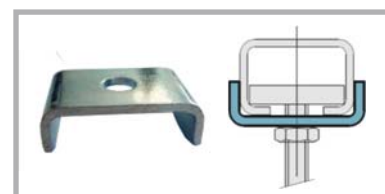
Ecrou double rail PS EWM  
EWM308: Ø 8  
EWM310: Ø 10



Bouchon de finition rail PE



Joint pour rail PS

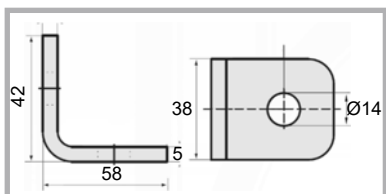


Plaque de verrouillage PLN  
renfort et anti écartement

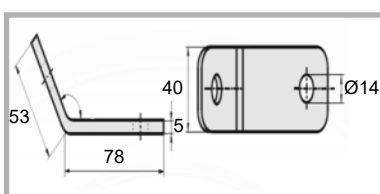
## ACCESSOIRES POUR MONTAGE LOURD

## FAMILLE 5201

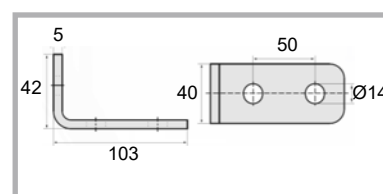
Code	Désignation	Cond.	U./Vente	Prix €/U.
<b>Équerres de raccordement</b>				
942132	PS 604 équerre 90° 2 trous	10	Pce	
942134	PS 605 équerre 135° 2 trous	5	Pce	
942136	PS 606 équerre 90° 3 trous	10	Pce	
942316	PS 608 équerre 90° 4 trous	25	Pce	
942135	PS 609 équerre 135° 4 trous	5	Pce	
942202	PS 610 équerre 90° renforcée 4 trous	25	Pce	
<b>Eclisses plates</b>				
942174	PS 646 éclisse interne 41x41	5	Pce	
<b>Supports muraux</b>				
942118	PS 661 support mural 41x41	10	Pce	
<b>Supports de sol</b>				
942178	PS 658 support de sol 41x41	1	Pce	
<b>Etriers fils</b>				
942176	PS 2652 étrier fil 41/21	10	Pce	
942177	PS 5292 étrier fil 82/62	10	Pce	



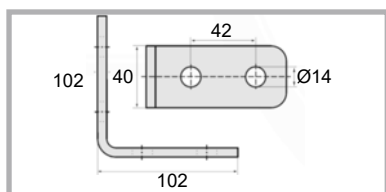
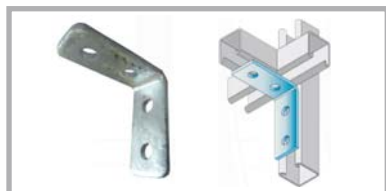
Équerre 90° 2 trous PS604



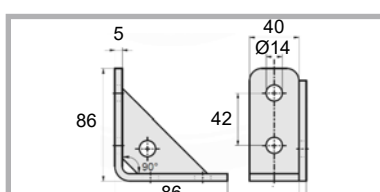
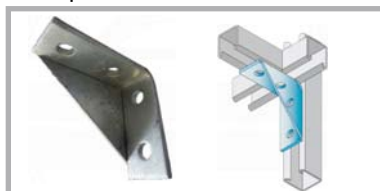
Équerre 135° 2 trous PS605



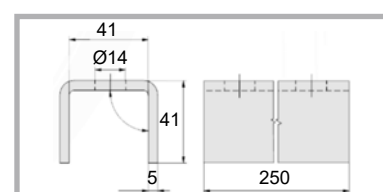
Équerre 90° 3 trous PS606



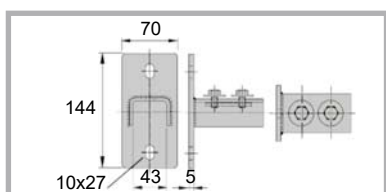
Équerre 90° 4 trous PS608



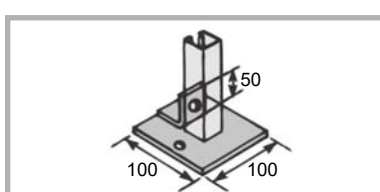
Équerre 90° renforcée 4 trous PS610



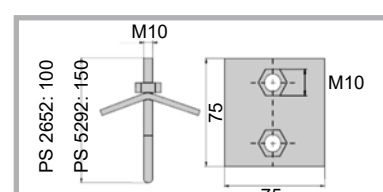
Eclisse interne 41x41 PS646



Support mural 41x41 PS661



Support de sol 41x41 PS658



Etrier fil 41/21 PS2652-62/82 PS5292



## COLLIERS SUPPORTAGES VENTILATION

FAMILLE 2101

### COLLIERS DE SUSPENSIONS ISOLES CRID

Ø (mm)	Poids maxi charge (kg)	Code	Cond.	U./Vente	Prix €/U.
80	70	260301	60	Pce	
100	70	260302	60	Pce	
125	70	260303	60	Pce	
160	70	260304	60	Pce	
200	70	260305	30	Pce	
250	70	260306	30	Pce	
315	70	260307	30	Pce	
355	70	260308	20	Pce	
400	70	260309	20	Pce	
450	200	260310	10	Pce	
500	200	260311	10	Pce	
560	200	260312	10	Pce	
630	200	260313	10	Pce	
710	200	260314	10	Pce	
800	200	260315	10	Pce	
900	200	260316	10	Pce	
1000	200	260317	10	Pce	
1120	200	260318	10	Pce	
1250	200	260319	10	Pce	



Collier CRID



Fermeture rapide sans



Ecrou de connexion



2 Boulons M10x25

Colliers pour la suspension de conduits circulaires rigides recouverte d'un joint élastomère.

Système d'accrochage rapide pour les colliers de diamètre 400 mm et inférieur facilitant le montage.

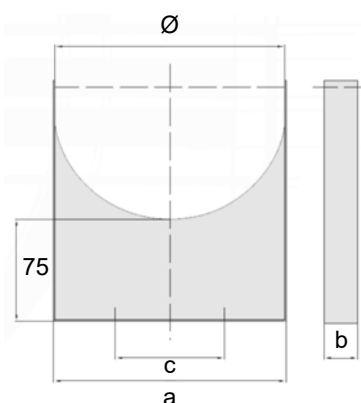
Fabrication en acier galvanisé avec écrou de connexion double filetage (M10/M8), soudé au centre de la demi-lune supérieure (résistance de 25Nm au test Torque).

**Collier INOX pour ambiance corrosive : NOUS CONSULTER**

## COLLIERS SUPPORTAGES VERTICAL

FAMILLE 2101

Ø (mm)	a	b	c	FAAL		FAAT	
				Code	Prix €/Pce	Code	Prix €/Pce
80	83	25	-	260401		260451	
100	103	25	33	260402		260452	
125	128	25	58	260403		260453	
150	153	25	83	260404		260454	
160	163	25	93	260405		260455	
200	203	25	133	260406		260456	
250	253	25	183	260407		260457	
315	318	25	248	260408		260458	
400	403	25	333	260410		260460	
500	503	25	433	260412		260462	
630	633	30	563	260414		260464	



Colliers pour la suspension verticale de conduits circulaires rigides, fabrication en acier galvanisé.

Trou prépercé dans la base pour la fixation sur la paroi.

Fixation des tubes par vis autoperceuses (FAAT) ou attache rapide intégré (FAAL)



FAAL

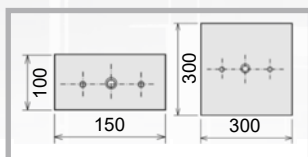
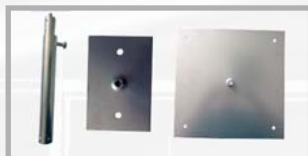
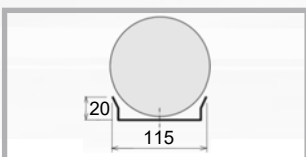


FAAT

## PIEDS SUPPORT TERRASSE

FAMILLE 5204

Code	Désignation	Prix €/Pce
941633	Pied télescopique + embase 150x100	
941635	Pied télescopique + embase 300x300(*)	
941632	Chape nue PR 16-63 pour tubes de Ø 160mm à 630mm	


 (\*) conforme au DTU 68.2(6.464) qui impose une platine de 900cm<sup>2</sup> en logement collectif.

 Pieds télescopique  
Embase 150x100 / 300x300

 Chape nue  
PR 16-63

Les pieds support télescopiques sont destinés à supporter en terrasse les conduits de ventilation (livré en kit : platine + pieds).

La hauteur totale est réglable de 270 à 450 mm ce qui permet de s'adapter à toutes les configurations, ils sont fabriqués en acier galvanisé, parties filetées (écrous et goujons) M8.

Base de dimensions 300x300 ou version économique 150x100 mm.

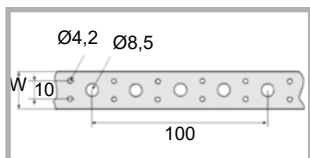
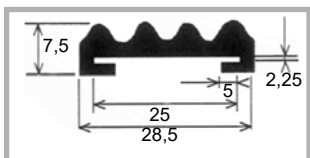
Les chapes PR 16-63 acceptent tous les types de bandes perforées.

Il est possible de monter un collier de suspension à la place des chapes.

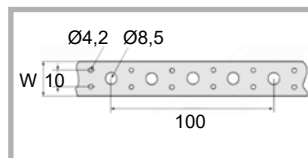
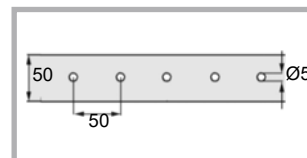
## BANDES DE SUSPENSION

FAMILLE 5301

Code	Désignation	Lg mm	Ep. mm	Poids maxi charge (kg)	Conditionnement	U./Vente	Prix €/U.
941006	S17 Bande perforée 17mm	17	0,60	105 kg	RI de 25ml	RI	
941010	S20 Bande perforée 20mm	20	0,6	140 kg	RI de 25ml	RI	
941012	S25 Bande perforée 25mm	25	0,75	250 kg	RI de 25ml	RI	
941014	GC 25 Garniture caoutchouc pour feuillard	28,5	7,5	-	RI de 28,5ml	RI	
941007	SP17 Bande perforée plastifiée 17mm	17	19	105 kg	RI de 20ml	RI	
941013	SP25 Bande perforée plastifiée 25mm	25	27	250 kg	RI de 10ml	RI	
941020	Bande de suspension toilée NEOPRENE	50	-	-	RI de 10ml	RI	


 Bande perforée  
S17: W= 17mm  
S20: W= 20mm  
S25: W= 25mm


Garniture caoutchouc bande perforée GC25


 Bande perforée plastifiée  
SP17: W= 19mm  
SP25: W= 27mm


Bande de montage nylon

Les bandes perforées S17/S20 et S25 sont destinées à suspendre les gaines de ventilation, les conduits, les tuyaux et autres équipements, elles sont fabriquées en acier galvanisé.

Faciles à couper et à plier, elles offrent une méthode de suspension rapide et économique, elles s'utilisent avec des boulons M6, M8 ou M10, des vis ou des rivets.

Les garnitures élastomères en caoutchouc noir GC 25 permettent d'isoler les vibrations et réduire les niveaux de bruit, elles sont facilement adaptables sur les bandes perforées.

La bande toilée est destinée à suspendre des conduits de ventilation, flexibles ou autres.

Elle s'enroule autour du conduit et les perforations permettent la fixation finale avec un crochet ou autre systèmes de fixation.

## ACCESSOIRES DE SUSPENSION

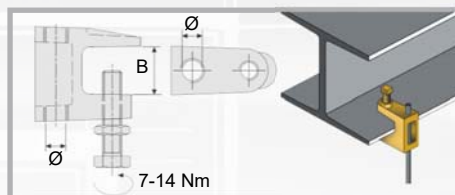
FAMILLE 5301

### CRAMPONS DE SUSPENSION

Code	Désignation	Cond.	U./Vente	Prix €/U.
941324	CV1L Ø 9mm pince de suspension CV	100	Pce	
941325	CV1F Ø M8mm pince de suspension CV avec trou fileté	100	Pce	
941326	CV2L Ø 11mm pince de suspension CV	100	Pce	
941327	CV2F Ø M10mm pince de suspension CV avec trou fileté	100	Pce	
941328	CV3L Ø 13mm pince de suspension CV	80	Pce	



**Pince de suspension CV**  
CVL Trou lisse  
CVF Trou fileté

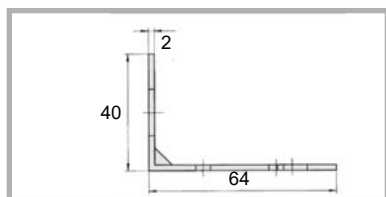


**CV1L: Ø9 / B: 18 - CV1F: ØM8 / B: 18**  
**CV2L: Ø11 / B: 18 - CV2F: ØM10 / B: 20**  
**CV3L: Ø13 / B: 26**

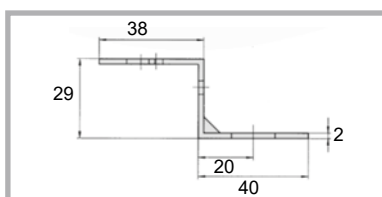
Les pinces de suspensions CVL et CVF permettent la fixation sur IPN des tiges filetées (**version INOX nous consulter**)

### PATTES DE SUSPENSION

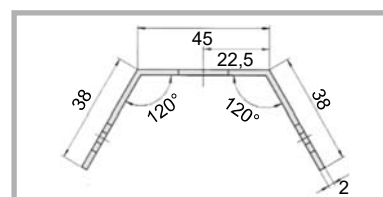
Code	Désignation	Poids maxi charge (kg)	Cond.	U./Vente	Prix €/U.
<b>Pattes de suspension avec plots anti-vibratiles</b>					
941241	Patte de suspension "L" + plot ép : 2mm	40	100	Pce	
941243	Patte de suspension "Z" + plot ép : 2mm	40	100	Pce	
941245	Patte de suspension "U" + plot ép : 2mm	40	100	Pce	
<b>Pattes de suspension nues</b>					
941201	Patte de suspension "L" nue ép : 2mm	40	100	Pce	
941203	Patte de suspension "Z" nue ép : 2mm	40	100	Pce	
941205	Patte de suspension "U" nue ép : 2mm	40	100	Pce	
<b>Plots avec rondelles</b>					
941211	PLNR plot caoutchouc + rondelle 17x33 trou D.8mm	40	100	Pce	
<b>Plots sans rondelles</b>					
941210	PLN plot caoutchouc sans rondelle	40	250	Pce	



Patte de suspension "L"



Patte de suspension "Z"



Patte de suspension "U"

Les pattes de suspension sont des solutions rapides, fiables et économiques pour la fixation d'un réseau aéraulique.

Permettent un montage facile via des tiges filetées de 8 en s'adaptant à toutes les situations et à tous les conduits de section rectangulaire (L et Z), fixation par vis auto foreuse ou circulaire (U) avec bande de suspension.

Fabriquées en acier galvanisé de 2mm existe avec ou sans plots élastomère permettant la réduction des vibrations et des niveaux sonores (plots vendus montés ou séparément sur la patte).

## CHEVILLES PLASTIQUES ET PLACO

FAMILLE 5301

Code	Désignation	Cond.	U./ Vente	Prix €/U.
<b>Chevilles nylon</b>				
942626	Cheville nylon Ø6 - Lg 45mm	100	Cent	
942624	Cheville nylon Ø8 - Lg 52mm	100	Cent	
942622	Cheville nylon Ø10 - Lg 65mm	100	Cent	
<b>Chevilles placo</b>				
942642	Cheville expansion paroi creuse avec vis Ø5 - Lg 36 mm	100	Cent	
942643	Cheville expansion paroi creuse avec vis Ø4 - Lg 32 mm	100	Cent	
942640	Pince à crémaillère cheville à expansion paroi creuse	1	Pce	
942650	Cheville placo autoperceuses	100	Cent	
<b>Chevilles expansion</b>				
942632	Cheville expansion AC.BI Ø8 - Lg 50mm	50	Cent	
942522	Vis TH AC ZI 8 Ø8 - Lg 60mm pour cheville à expansion	100	Cent	



Cheville nylon



Cheville expansion



Cheville autoperceuse



Cheville expansion  
AC.BI

## VIS A BOIS & PLACOPLATRE

FAMILLE 5301

Code	Désignation	Cond.	U./ Vente	Prix €/U.
942660	Vis à bois Ø4 - Lg 40mm	100	Cent	
942662	Vis à bois Ø5 - Lg 50mm	100	Cent	
942670	Vis à Placoplatre Ø3,9- Lg 35mm	100	Cent	



Vis bois



Vis Placo

## TIRE FONDS ET PATTES A VIS

FAMILLE 5301

Code	Désignation	Cond.	U./ Vente	Prix €/U.
<b>Tire-fond</b>				
943224	Tire fond Ø6 - Lg 50mm	200	Cent	
943228	Tire fond Ø8 - Lg 70mm	100	Cent	
942671	Kit Tire fond Ø12 Lg 130mm + cheville (sachet de 4 Pce)	1	Sachet	
<b>Pattes à vis</b>				
980166	Patte à vis ØM8 - Lg 50mm	100	Cent	
980168	Patte à vis ØM8 - Lg 80mm	100	Cent	



Tire fond



Kit tire fond



Patte à vis

## GOUJONS

FAMILLE 5301

Code	Désignation	Cond.	U./ Vente	Prix €/U.
943130	Goujon Ø6-10 - Lg 67mm	100	Cent	
943126	Goujon Ø8-10 - Lg 76mm	100	Cent	
943134	Goujon Ø10-20 - Lg 95mm	100	Cent	



Goujon

## SCELLEMENT CHIMIQUE

FAMILLE 5301

Code	Désignation	Cond.	U./ Vente	Prix €/U.
<b>Scellement chimique</b>				
943204	Kit scellement chimique 4 fixations 300ml	1	Pce	
943203	Mortier chimique ton pierre 300ml	12	Pce	
<b>Accessoires scellement chimique</b>				
943210	Pistolet pour scellement chimique	1	Pce	
943211	Bec mélangeur pour mortier chimique	200	Pce	
943212	Tamis Ø15 - Lg 130mm pour scellement chimique	50	Cent	



Pistolet

Tamis

## VISSERIES & BOULONNERIES

FAMILLE 5301

### TIGES FILETES

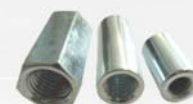
Code	Désignation	Cond.	U./Vente	Prix €/U.
980374	Tige filetée Ø 8mm x 40mm	100	Cent	
980376	Tige filetée Ø 8mm x 100mm	100	Cent	
943000	Tige filetée Ø 6mm x 1ml	100	ml	
943004	Tige filetée Ø 8mm x 1ml	50	ml	
943006	Tige filetée Ø 10mm x 1ml	25	ml	
942912	RTF06 raccord tige filetée Ø 6mm x 20mm	100	Pce	
942918	RTF08 raccord tige filetée Ø 8mm x 30mm	100	Pce	
942920	RTF10 raccord tige filetée Ø 10mm x 30mm	100	Pce	



Tige filetée



Patte à vis



Raccords tige filetée



Pitons à bascule



Chevilles laiton

### PITONS A BASCULE

Code	Désignation	Cond.	U./Vente	Prix €/U.
942908	Piton à bascule Ø 6mm	100	Cent	
942910	Piton à bascule Ø 8mm	100	Cent	

### CHEVILLES LAITON

Code	Désignation	Cond.	U./Vente	Prix €/U.
942610	Cheville laiton Ø 6mm x 30mm	100	Cent	
942612	Cheville laiton Ø 8mm x 40mm	100	Cent	

### CHEVILLES A FRAPPER

Code	Désignation	Cond.	U./Vente	Prix €/U.
942600	Cheville à frapper Ø 6mm x 25mm	100	Cent	
942602	Cheville à frapper Ø 8mm x 30mm	100	Cent	
942604	Cheville à frapper Ø 10mm x 40mm	100	Cent	



Chevilles à frapper

### BOULONS TETES HEXAGONALES

Code	Désignation	Cond.	U./Vente	Prix €/U.
942504	Boulon Ø 6mm x 25mm	100	Cent	
942508	Boulon Ø 8mm x 20mm	100	Cent	
942510	Boulon Ø 8mm x 25mm	100	Cent	
942512	Boulon Ø 8mm x 30mm	100	Cent	
942518	Boulon Ø 10mm x 30mm	100	Cent	



Boulons

### ECROUS

Code	Désignation	Cond.	U./Vente	Prix €/U.
942750	Ecrou Ø 6mm	100	Cent	
942754	Ecrou Ø 8mm	200	Cent	
942756	Ecrou Ø 10mm	100	Cent	



Ecrous

### RONDELLES

Code	Désignation	Cond.	U./Vente	Prix €/U.
<b>Rondelles 6mm</b>				
942950	Rondelle L06 Ø 6mm x 17mm	200	Cent	
942962	Rondelle LL06 Ø 6mm x 23mm	200	Cent	
<b>Rondelles 8mm</b>				
942954	Rondelle L08 Ø 8mm x 21mm	200	Cent	
942966	Rondelle LL08 Ø 8mm x 29mm	200	Cent	
942967	Rondelle WSL08 Ø 8mm x 40mm	100	Pce	
<b>Rondelles 10mm</b>				
942956	Rondelle L10 Ø 10mm x 26mm	100	Cent	
942968	Rondelle LL10 Ø 10mm x 35mm	100	Cent	



Rondelles

## SUPPORTAGE SOL PLOTS

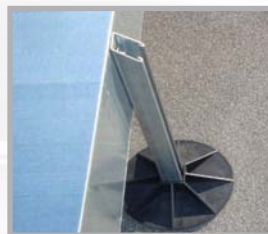
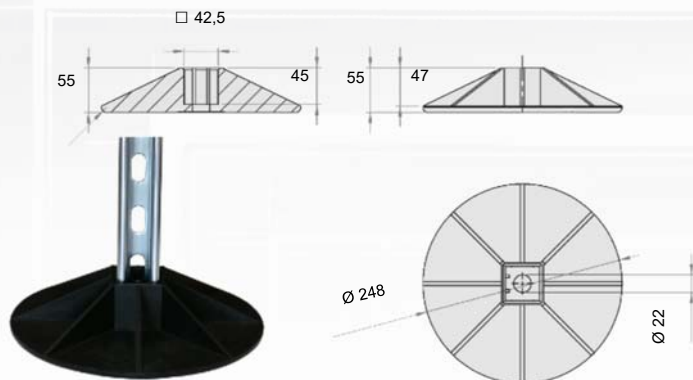
FAMILLE 5204

Code	Désignation	Poids maxi charge (kg) / pied	U./Vente	Prix €/U.
520075	BASE FOOT Pied support Ø 250mm	65	Pce	

Conçu pour le supportage de gaine, chemin de câble, groupe extérieur, ou tout équipement de toit.

Muni d'un insert 41mm x 41mm pour l'emboîtement du rail standard.

- Base Foot : fabriqué en PA 6-copolymère chargé verre (30%)



Exemple d'installation Base-Foot

Code	Désignation	Poids maxi charge (kg) / pied	U./Vente	Prix €/U.
520072	Kit PYRAMID support en H (ensemble 2 pieds 314x314 mm + quincaillerie )	660	Pce	
520071	PYRAMID RPS Pied 314x314 mm avec patin mousse intégré (*)	330	Pce	

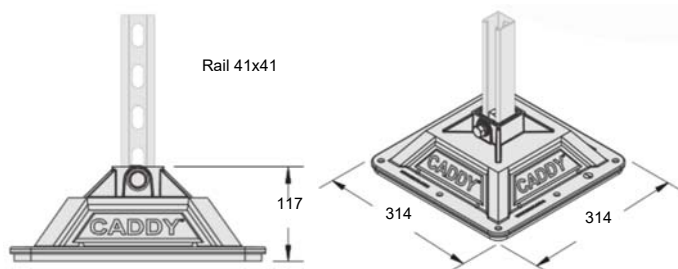
(\*) conforme au DTU 68.2(6.464) qui impose une platine de 900cm<sup>2</sup> en logement collectif.

Conçu pour le supportage de gaine, chemin de câble, groupe extérieur, ou tout équipement de toit avec protection optimale de la membrane de toiture.

- Base support en thermoplastique recyclé avec stabilisateur UV
- Rembourrage mousse alvéolaire intégré offrant une surface de contact souple pour tous type de toitures étanches
- Muni d'un insert 41mm x 41mm pour l'emboîtement du rail standard
- Accessoires de montage préinstallés dans les blocs supports
- Quincaillerie fournie sur les versions kit support en H comprenant : 6 boulons, 6 écrous de profilé et 2 équerres en L



Exemple d'installation Pyramid RPS



Pyramid RPS existe aussi en version rembourrage caoutchouc :

**NOUS CONSULTER**



Kit PYRAMID support en H

## TAPIS ANTIVIBRATILES

FAMILLE 2290

Code	Désignation	Cond.	U./Vente	Prix €/U.
932209	Résilient plaque circulaire autoadhésive Ø240mm Ep. 3mm - classement feu M3	1	Pce	
932203	Résilient plaque 300 x 300mm Ep. 5mm - classement feu M3	1	Pce	
932201	Résilient plaque 1000 x 1000mm Ep. 5mm - classement feu M3	1	Pce	
932204	VIBROMAT tapis antivibratile 500 x 500mm Ep. 45mm	1	Pce	
520089	VIBROMAT tapis antivibratile 1000 x 500mm Ep. 30mm	1	Pce	

Le résilient est un matelas acoustique antivibratoire, il est constitué de particules de caoutchouc vulcanisé.

Il réduit la transmission d'énergie vibratoire, émise par les tuyaux, gaines de VMC, etc.

**La version circulaire est spécialement adaptée aux pieds support BASE-FOOT**

Les Vibromats sont conçus en caoutchouc au styrène butadiène (pneu recyclé).

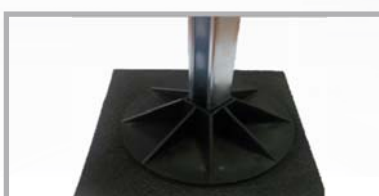
Idéal pour réaliser des chemins de toiture et pour protéger la surface des toits.

Le dessous des dalles Vibromats est "alvéolé" pour éviter d'abîmer un toit qui ne serait pas parfaitement plat.

Les groupes extérieurs peuvent être vissés directement dans les Vibromats.



Résilient



Exemple plot Base Foot sur résilient 300x300



VIBROMAT

## RESILIENT PLAQUES

FAMILLE 2290

Code	Désignation	Poids maxi charge (kg)	Cond.	U./Vente	Prix €/U.
932104	R11 GRIPSOL ROUGE 500 x 500mm Ep. 11mm	4kg/cm <sup>2</sup>	1	Pce	
932105	R15 GRIPSOL ROUGE 500 x 500mm Ep. 15mm	8kg/cm <sup>2</sup>	1	Pce	
932103	R15 GRIPSOL ROUGE 125 x 125mm Ep. 15mm	8kg/cm <sup>2</sup>	1	Pce	
932106	ADEKWAT VIOLET 100 x 100mm Ep. 20mm	300	4	Sachet	
932108	ADEKWAT NOIR 100 x 100mm Ep. 20mm	800	4	Sachet	
932202	PLOKISOL plot 45 x 45 mm	80	1	Pce	

Les supports amortisseurs auto-scellants **GRIPSOL** Rouge 11 et 15 sont préconisés pour l'implantation de machines de faible tonnage ou moyen tonnage tel que : ventilateurs, pompes, groupes froids, machines de conditionnement, fabriqués en élastomère revêtus sur les deux faces d'un adhésif à prise lente.

- R11: Réduction de la transmission vibratoire : 87% / Réduction du bruit : 16 dB(A)
- R15: Réduction de la transmission vibratoire : 91,2% / Réduction du bruit : 19 dB(A)

La plaque antivibratoire **ADEKWAT** se distingue par la formulation spécifique de son polymère qui lui confère un très haut pouvoir d'amortissement sur un large spectre de fréquences. Elle est moulée en une seule pièce homogène composée d'une surface granuleuse accentuant les variations de potentialité sur la matière, d'une couche de contact à haut pouvoir de friction et d'une âme autoportante et antivibratoire.

- **ADEKWAT** : Réduction de la transmission vibratoire : entre 87% et 90% / Réduction du bruit : 16 dB(A)

La plaque antivibratoire **PLOKISOL** est composée de 81 plots sécables de 45 x 45 mm, pré-perçés, permettant de s'adapter à la surface d'appui des machines à traiter telles que pompe, groupe froid, ventilateur.

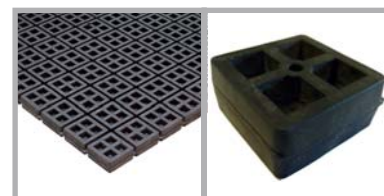
Efficace : Jusqu'à 90% d'efficacité à 60 Hz



GRIPSOL R11 ou R15



ADEKWAT VIOLET ADEKWAT NOIR



PLOKISOL

## CONDUITS FLEXIBLES ALUMINIUM NUS GSN

FAMILLE 4101



### Composition :

Conduit flexible constitué d'une paroi en aluminium / polyester / aluminium et d'une armature spiralée en fil d'acier mangano-silicieux.

**Applications :** climatisation, ventilation

### Caractéristiques techniques :

Couleur : aluminium  
 Longueur : 10 m standard  
 Diamètre : de 80 à 630 mm  
 Classement au feu : M0  
 T° de fonctionnement : -30°C / +140°C (+180°C pointe)  
 Rayon de courbure : 0.6 x Ø  
 Vitesse d'air : 32 m/s maximum  
 Pression : 2500 Pa maximum

Ø (mm)	Code	U./Vente	Cond.	Prix €/U.	Ø (mm)	Code	U./Vente	Cond.	Prix €/U.
080	410001	ml	10 m		355	410008	ml	10 m	
100	410002	ml	10 m		400	410009	ml	10 m	
125	410003	ml	10 m		450	410010	ml	10 m	
160	410004	ml	10 m		500	410011	ml	10 m	
200	410005	ml	10 m		560	410012	ml	10 m	
250	410006	ml	10 m		630	410013	ml	10 m	
315	410007	ml	10 m		-	-	-	-	-

## CONDUITS FLEXIBLES ALUMINIUM ISOLES AL-PHON

FAMILLE 4102



### Composition :

Conduit flexible intérieur type GSN revêtu d'un calorifuge en fibre de polyester (ép. 25 mm/16kg/m<sup>3</sup>).  
 Protection externe en film aluminisé non inflammable.

**Applications :** climatisation, ventilation, VMC double flux

### Caractéristiques techniques :

Couleur : aluminium  
 Longueur : 10 m standard  
 Diamètre : de 80 à 500 mm  
 Classement au feu : M0 / M1  
 T° de fonctionnement : -30°C / +140°C (+180°C pointe)  
 Rayon de courbure : 0.8-1.5 x Ø  
 Vitesse d'air : max. 32 m/s  
 Pression : 2500 Pa maximum  
 Résistance thermique isolant : R=0,438 m<sup>2</sup>.K/W

Ø (mm)	Code	U./Vente	Cond.	Prix €/U.	Ø (mm)	Code	U./Vente	Cond.	Prix €/U.
080	410071	ml	10 m		315	410077	ml	10 m	
100	410072	ml	10 m		355	410078	ml	10 m	
125	410073	ml	10 m		400	410079	ml	10 m	
160	410074	ml	10 m		450	410080	ml	10 m	
200	410075	ml	10 m		500	410081	ml	10 m	
250	410076	ml	10 m		-	-	-	-	-



### Composition :

Conduit flexible constitué d' une paroi intérieure type GSN perforée, revêtu d'un calorifuge en laine de verre (ép. 25 mm ou 50 mm).  
Pare vapeur extérieur en aluminium renforcé de fibre de verre.

**Applications :** climatisation, ventilation, raccordement des centrales de traitement d'air et VMC double flux.

### Caractéristiques techniques :

Couleur : aluminium  
Longueur : 10 m standard (Ep. 25 mm) / 7,5 m (Ep. 50 mm)  
Diamètre : de 80 à 630 mm (Ep. 25 mm) / de 80 à 500 mm (Ep.50 mm)  
Densité de la laine de verre : 16 kg/m<sup>3</sup>  
Classement au feu : M0 / M1  
T° de fonctionnement : Inter : -30°C / + 140°C  
Rayon de courbure : mini 0,58 x Ø  
Vitesse d'air : 30 m/s maximum  
Pression : 2500 Pa  
Résistance thermique isolant : Ep. 25 mm : 0,69 m<sup>2</sup>.K/W  
Ep. 50 mm : 1,40 m<sup>2</sup>.K/W



### GSIP 25

Ø (mm)	Code	U./Vente	Cond.	Prix €/U.
080	410021	ml	10 m	
100	410022	ml	10 m	
125	410023	ml	10 m	
160	410024	ml	10 m	
200	410025	ml	10 m	
250	410026	ml	10 m	
315	410027	ml	10 m	

### GSIP 25

Ø (mm)	Code	U./Vente	Cond.	Prix €/U.
355	410028	ml	10 m	
400	410029	ml	10 m	
450	410030	ml	10 m	
500	410031	ml	10 m	
560	410032	ml	10 m	
630	410033	ml	10 m	
-	-	-	-	-

### GSIP 50

Ø (mm)	Code	U./Vente	Cond.	Prix €/U.
080	410261	ml	10 m	
100	410262	ml	10 m	
125	410263	ml	10 m	
160	410264	ml	10 m	
200	410265	ml	10 m	
250	410266	ml	10 m	

### GSIP 50

Ø (mm)	Code	U./Vente	Cond.	Prix €/U.
315	410267	ml	10 m	
355	410268	ml	10 m	
400	410269	ml	10 m	
450	410270	ml	10 m	
500	410271	ml	10 m	
-	-	-	-	-



**Composition :**

Conduit flexible constitué d'une paroi intérieure type GSN perforée, d'un film polyester empêchant la diffusion de particules, revêtu d'un calorifuge en laine de verre (ép. 25 mm ou 50 mm). Pare vapeur extérieure en aluminium renforcé de fibre de verre.

**Applications :** climatisation, ventilation, raccordement des centrales de traitement d'air et VMC double flux.

**Flexible spécialement adapté pour application salles propres**

**Caractéristiques techniques :**

Couleur : aluminium  
 Longueur : 10 m standard (Ep. 25 mm) / 7,5 m (Ep. 50 mm)  
 Diamètre : de 80 à 630 mm (Ep. 25 mm) / de 80 à 500 mm (Ep. 50 mm)  
 Densité de la laine de verre : 16 kg/m<sup>3</sup>  
 Classement au feu : M0 / M1  
 T° de fonctionnement : Inter : -30°C / + 140°C  
 Rayon de courbure : mini 0,58 x Ø  
 Vitesse d'air : 30 m/s maximum  
 Pression : 2500 Pa  
 Résistance thermique isolant : Ep. 25 mm : 0,69 m<sup>2</sup>.K/W  
 Ep. 50 mm : 1,40 m<sup>2</sup>.K/W

**GSIP-FAD 25**

Ø (mm)	Code	U./Vente	Cond.	Prix €/U.
080	410351	ml	10 m	
100	410352	ml	10 m	
125	410353	ml	10 m	
160	410354	ml	10 m	
200	410355	ml	10 m	
250	410356	ml	10 m	
315	410357	ml	10 m	

**GSIP-FAD 25**

Ø (mm)	Code	U./Vente	Cond.	Prix €/U.
355	410358	ml	10 m	
400	410359	ml	10 m	
450	410360	ml	10 m	
500	410361	ml	10 m	
560	410362	ml	10 m	
630	410363	ml	10 m	
-	-	-	-	-

**GSIP-FAD 50**

Ø (mm)	Code	U./Vente	Cond.	Prix €/U.
080	410371	ml	10 m	
100	410372	ml	10 m	
125	410373	ml	10 m	
160	410374	ml	10 m	
200	410375	ml	10 m	
250	410376	ml	10 m	

**GSIP-FAD 50**

Ø (mm)	Code	U./Vente	Cond.	Prix €/U.
315	410377	ml	10 m	
355	410378	ml	10 m	
400	410379	ml	10 m	
450	410380	ml	10 m	
500	410381	ml	10 m	
560	410382	ml	10 m	



- A** Pare vapeur aluminium
- B** Laine de verre
- C** Film polyester anti défibrage
- D** Conduit flexible GSN perforé

### Composition :

Conduit flexible constitué d'une paroi intérieure type GSN, revêtu d'un calorifuge en laine de verre (ép. 25 mm ou 50 mm).  
Pare vapeur extérieure en aluminium renforcé de fibre de verre.

**Applications :** climatisation, ventilation, raccordement des centrales de traitement d'air et VMC double flux.

### Caractéristiques techniques :

Couleur : aluminium  
 Longueur : 10 m standard (Ep. 25 mm) / 7,5 m (Ep. 50 mm)  
 Diamètre : de 80 à 630 mm (Ep. 25 mm) / de 80 à 500 mm (Ep. 50 mm)  
 Densité de la laine de verre : 16 kg/m<sup>3</sup>  
 Classement au feu : M0 / M1  
 T° de fonctionnement : -30°C / +140°C  
 Rayon de courbure : mini 0,58 x Ø  
 Vitesse d'air : 30 m/s  
 Pression : 3000 Pa  
 Résistance thermique isolant : Ep. 25 mm : 0,69 m<sup>2</sup>.K/W  
 Ep. 50 mm : 1,40 m<sup>2</sup>.K/W



### GSIT 25

Ø (mm)	Code	U./Vente	Cond.	Prix €/U.
080	410041	ml	10 m	
100	410042	ml	10 m	
125	410043	ml	10 m	
160	410044	ml	10 m	
200	410045	ml	10 m	
250	410046	ml	10 m	
315	410047	ml	10 m	

### GSIT 25

Ø (mm)	Code	U./Vente	Cond.	Prix €/U.
355	410048	ml	10 m	
400	410049	ml	10 m	
450	410050	ml	10 m	
500	410051	ml	10 m	
560	410052	ml	10 m	
630	410053	ml	10 m	
-	-	-	-	-

### GSIT 50

Ø (mm)	Code	U./Vente	Cond.	Prix €/U.
080	410281	ml	10 m	
100	410282	ml	10 m	
125	410283	ml	10 m	
160	410284	ml	10 m	
200	410285	ml	10 m	
250	410286	ml	10 m	

### GSIT 50

Ø (mm)	Code	U./Vente	Cond.	Prix €/U.
315	410287	ml	10 m	
355	410288	ml	10 m	
400	410289	ml	10 m	
450	410290	ml	10 m	
500	410291	ml	10 m	
-	-	-	-	-

## CONDUIT SEMI-RIGIDES ALUMINIUM NUS ALU FLEX COMPACT

FAMILLE 4201


**Composition :**

Feuillard d'aluminium ondulé multi-couches, agrafé en spirale.  
Le système d'agrafage du feuillard permet une grande étanchéité tout en conservant une bonne flexibilité.  
Conforme aux normes européennes : EN 13501-1 et NEN-EN 13180.

**Application :** ventilation.

**Caractéristiques techniques :**

Couleur : aluminium  
Longueur : 1 m étirable 3 m (Ø80 au 500) / non compressé (Ø 560 et 630)  
Diamètre : de 80 à 630 mm  
Réaction au feu : M0 (stable au feu 1/4h)  
T° de fonctionnement : -30°C à +300°C  
Rayon de courbure :  $\varnothing < 200 \text{ mm} = 1 \times \varnothing$   
 $200 \text{ mm} \leq \varnothing \leq 315 \text{ mm} = 1,5 \times \varnothing$   
 $\varnothing > 315 \text{ mm} = 2 \times \varnothing$   
Vitesse d'air : 30 m/s  
Pression : 3000 Pa

### ALU FLEX COMPACT

Ø (mm)	Code	U./Vente	Cond.	Prix €/U.
080	410101	ml	3 m	
100	410102	ml	3 m	
125	410103	ml	3 m	
160	410104	ml	3 m	
200	410105	ml	3 m	
250	410106	ml	3 m	
315	410107	ml	3 m	

### ALU FLEX COMPACT

Ø (mm)	Code	U./Vente	Cond.	Prix €/U.
355	410108	ml	3 m	
400	410109	ml	3 m	
450	410110	ml	3 m	
500	410111	ml	3 m	
560	410112	ml	3 m	
630	410113	ml	3 m	
-	-	-	-	-

## CONDUIT SEMI-RIGIDES ACIER GALVANISE NUS GSR

FAMILLE 4202


**Composition :**

Feuillard ondulé en acier galvanisé laminé à froid d'épaisseur 10/100, agrafé en spirale.

**Applications :** Raccordement de bouches au réseau principal dans les systèmes de ventilation.

**Caractéristiques techniques :**

Couleur : gris  
Longueur : 1,5 m étirable à 3 m (Ø 80 au 200), 3 m non compressés (à partir du Ø 250)  
Diamètre : de 80 à 630 mm  
Réaction au feu : M0 (stable au feu 1/4h)  
T° de fonctionnement : -30°C à +300 °C  
Rayon de courbure :  $\varnothing < 200 \text{ mm} = 1 \times \varnothing$   
 $200 \text{ mm} \leq \varnothing \leq 315 \text{ mm} = 1,5 \times \varnothing$   
 $\varnothing > 315 \text{ mm} = 2 \times \varnothing$   
Vitesse d'air : 30 m/s  
Pression : 3000 Pa

### GSR COMPACT

Ø (mm)	Code	Type	U./Vente	Cond.	Prix €/U.
080	410321	GSRC	ml	3 m	
100	410322	GSRC	ml	3 m	
125	410323	GSRC	ml	3 m	
160	410324	GSRC	ml	3 m	
200	410325	GSRC	ml	3 m	
-	-	-	-	-	-
-	-	-	-	-	-
-	-	-	-	-	-

### GSR

Ø (mm)	Code	Type	U./Vente	Cond.	Prix €/U.
250	410306	GSR	ml	3 m	
315	410307	GSR	ml	3 m	
355	410308	GSR	ml	3 m	
400	410309	GSR	ml	3 m	
450	410310	GSR	ml	3 m	
500	410311	GSR	ml	3 m	
560	410312	GSR	ml	3 m	
630	410313	GSR	ml	3 m	

## COLLIERS DE SERRAGE

FAMILLE 4401

**Colliers monofil CF** : colliers constitués d'un fil d'acier galvanisé. La vis de serrage en acier galvanisé comporte une tête hexagonale fendue de 8 mm. La forme spéciale de l'écrou l'empêche de tourner lors du serrage.

### COLLIERS MONOFILS CF

Ø (mm)	Code	U./Vente	Prix €/U.
080	922008	Pce	
100	922012	Pce	
125	922018	Pce	
160	922024	Pce	
200	922028	Pce	
250	922032	Pce	
315	922036	Pce	

### COLLIERS MONOFILS CF

Ø (mm)	Code	U./Vente	Prix €/U.
355	922038	Pce	
400	922040	Pce	
450	922042	Pce	
500	922044	Pce	
560	922046	Pce	
630	922050	Pce	
-	-	-	-



**Colliers plats CX** : bande crantée en acier inox de 9 mm de largeur et cage à vis basculante en acier trempé galvanisé. Vis à tête hexagonale de 7 mm fendue.

**ATTENTION** : plage de serrage de 60 mm au Ø maximal indiqué. Pour les conduits isolés, il est recommandé de prendre le Ø supérieur.

### COLLIERS PLATS CX

Ø mini-maxi (mm)	Code	U./Vente	Prix €/U.
60/125	922400	Pce	
60/175	922404	Pce	
60/225	922406	Pce	
60/275	922410	Pce	

### COLLIERS PLATS CX

Ø mini-maxi (mm)	Code	U./Vente	Prix €/U.
60/350	922412	Pce	
60/400	924216	Pce	
60/550	922418	Pce	
60/630	922420	Pce	



**Colliers universels** : bande crantée en acier inox de 9 mm de largeur permettant de réaliser des colliers au diamètre souhaité.

Bande de 25 mm livrée avec un dévidoir en plastique. Cage à vis basculante en acier trempé galvanisé.

### COLLIERS UNIVERSELS

Code	Désignation	U./Vente	Cond.	Prix €/U.
922605	Bande crantée INOX 430	Rouleau	30 m	
922604	Cage à vis basculante pour bande crantée INOX	Boîte	50	



**Colliers nylon** : colliers en nylon blanc, largeur 4,8 et 9,0 mm suivant la longueur.

Recommandé pour le serrage de l'isolation thermique des flexibles calorifugés.

### COLLIERS NYLON

Code	Désignation	Ø Maxi (mm)	U./Vente	Cond.	Prix €/U.
611202	Colliers nylon 290mm x 4,8mm	80	Sachet	100	
611203	Colliers nylon 390mm x 4,8mm	125	Sachet	100	
611204	Colliers nylon 610mm x 9,0mm	160	Sachet	100	
611205	Colliers nylon 914mm x 9,0mm	250	Sachet	100	
611206	Colliers nylon 1219mm x 9,0mm	355	Sachet	50	



### OUTILLAGES

FAMILLE 2049

Code	Désignation	U./Vente	Cond.	Prix €/U.
922602	PCN - Pince pour colliers nylon	Pce	1	
652016	FDC1 - Couteau polyvalent pour gaines flexibles	Pce	1	



## MANCHONS ISOLANTS ST NON FENDUS

FAMILLE 3201

Code	Tuyau cuivre Cu	Désignation	U. Vte	Prix €/ml
<b>Épaisseur 13 mm</b>				
935100	1/4"	Manchons Kaiflex ST Ø 6 mm - Longueur 2m - Carton de 240 ml	ml	
935102	5/16"	Manchons Kaiflex ST Ø 8 mm - Longueur 2m - Carton de 200 ml	ml	
935104	3/8"	Manchons Kaiflex ST Ø 10 mm - Longueur 2m - Carton de 190 ml	ml	
935106	1/2"	Manchons Kaiflex ST Ø 12 mm - Longueur 2m - Carton de 172 ml	ml	
935108	5/8"	Manchons Kaiflex ST Ø 15 mm - Longueur 2m - Carton de 154 ml	ml	
935110	3/4"	Manchons Kaiflex ST Ø 18 mm - Longueur 2m - Carton de 130 ml	ml	
935112	7/8"	Manchons Kaiflex ST Ø 22 mm - Longueur 2m - Carton de 110 ml	ml	
935114	1"	Manchons Kaiflex ST Ø 25 mm - Longueur 2m - Carton de 92 ml	ml	
935116	1 1/8"	Manchons Kaiflex ST Ø 28 mm - Longueur 2m - Carton de 86 ml	ml	
935118	1 3/8"	Manchons Kaiflex ST Ø 35 mm - Longueur 2m - Carton de 76 ml	ml	
935120	1 5/8"	Manchons Kaiflex ST Ø 42 mm - Longueur 2m - Carton de 56 ml	ml	

Autres diamètres, épaisseurs, nous consulter



Plaques

**Nouveauté**



Turbo tube

**Manchons auto-adhésifs à recouvrements**



### CARACTERISTIQUES TECHNIQUES

<b>Matière:</b>	Mousse noire à base de caoutchouc synthétique, FEF (Flexible Elastomeric Foam)							
<b>Description:</b>	Isolant souple à cellules fermées à base de caoutchouc synthétique avec une résistance élevée à la diffusion de la vapeur d'eau et un faible coefficient de conductivité thermique.							
<b>Utilisation:</b>	Tuyauteries, gaines de ventilation, réservoirs (robinets, coudes etc...) de froid, de climatisation et d'installations techniques, dans le cadre d'économie d'énergie et d'anti-condensation.							
<b>Température de service (températures limites)</b>	Temp. max. du fluide:	+ 110°C (Plaques + 90 °C)				Pour des températures inférieures à -50°C, merci de prendre contact avec notre service technique.		
	Temp. mini du fluide:	-50°C (-200°C)						
<b>Coefficient de conductivité thermique λ DIN EN ISO 8497 / 12667</b>	Température moyenne °C	-30	-20	0	+10	+20	+40	+70
	Coefficient de conductivité thermique W/(m.K):	0,031	0,032	0,034	0,035	0,036	0,038	0,041
<b>Facteur de résistance à la diffusion de la vapeur d'eau selon DIN EN 13469</b>	≥ 10.000 μ							
<b>Comportement au feu selon DIN EN 13501:</b>	Difficilement inflammable, B-s3, d0, de 6 mm à 32 mm d'épaisseur, Kaiflex ST est auto-extinguible, ne propage pas le feu, ne goutte pas en cas d'incendie.							
<b>Composition:</b>	Exempt de CFC, HCFC, Formaldéhyde, Amiante.							



Antimicrobial product protection



## MANCHONS ISOLANTS ST ALU-TEC

FAMILLE 3201

Code	Tuyau cuivre Cu	Désignation	U. Vte	Prix €/ml
<b>Épaisseur 13 mm</b>				
935308	5/8"	Manchons Kaiflex ST ALU-TEC Ø 15 mm - Longueur 1,2m - Carton de 154 ml	ml	
935310	3/4"	Manchons Kaiflex ST ALU-TEC Ø 18 mm - Longueur 1,2m - Carton de 130 ml	ml	
935312	7/8"	Manchons Kaiflex ST ALU-TEC Ø 22 mm - Longueur 1,2m - Carton de 110 ml	ml	
935314	1"	Manchons Kaiflex ST ALU-TEC Ø 25 mm - Longueur 1,2m - Carton de 43,2 ml	ml	
935316	1 1/8"	Manchons Kaiflex ST ALU-TEC Ø 28 mm - Longueur 1,2m - Carton de 40,8 ml	ml	
935318	1 3/8"	Manchons Kaiflex ST ALU-TEC Ø 35 mm - Longueur 1,2m - Carton de 33,6 ml	ml	
935320	1 5/8"	Manchons Kaiflex ST ALU-TEC Ø 42 mm - Longueur 1,2m - Carton de 21,6 ml	ml	

### Accessoires

FAMILLE 3202

935301	-	Bande adhésive ALU-TEC - Rouleaux de 50mm x 50ml	Rlx	
--------	---	--	-----	--

Autres diamètres, épaisseurs, nous consulter

### CARACTERISTIQUES TECHNIQUES

Matière:	Mousse noire à base de caoutchouc synthétique, FEF (Flexible Elastomeric Foam) revêtu d'une feuille flexible de finition aluminium, résistante aux UV et aux intempéries et d'aspect finition tôle couleur argent							
Description:	Isolant souple à cellules fermées à base de caoutchouc synthétique avec une résistance élevée à la diffusion de la vapeur d'eau et un faible coefficient de conductivité thermique.							
Utilisation:	Tuyauteries, gaines de ventilation, réservoirs (robinets, coudes etc...) de froid, de climatisation et d'installations techniques, dans le cadre d'économie d'énergie et d'anti-condensation.  Bonne résistance à l'eau de mer, bonne résistance aux UV, résistance à l'humidité, pare-vapeur, bonne résistance à la corrosion sous l'isolation, pas de composants toxiques, bonne flexibilité, montage simple, excellent aspect esthétique.							
Température de service (températures limites)	Temp. max. du fluide:	+ 80°C			Pour des températures inférieures à -30°C, merci de prendre contact avec notre service			
	Temp. mini du fluide:	-30°C						
Coefficient de conductivité thermique $\lambda$ DIN EN ISO 8497 / 12667	Température moyenne °C	-30	-20	0	+10	+20	+40	+70
	Coefficient de conductivité thermique W/(m.K):	0,031	0,032	0,034	0,035	0,036	0,038	0,041
Facteur de résistance à la diffusion de la vapeur d'eau selon DIN EN 13469	$\geq 10.000 \mu$							
Comportement au feu selon DIN EN 13501:	Difficilement inflammable, B-s3, d0, de 6 mm à 32 mm d'épaisseur, Kaiflex ST est auto-extinguible, ne propage pas le feu, ne goutte pas en cas d'incendie.							
Composition:	Exempt de CFC, HCFC, Formaldéhyde, Amiante.							

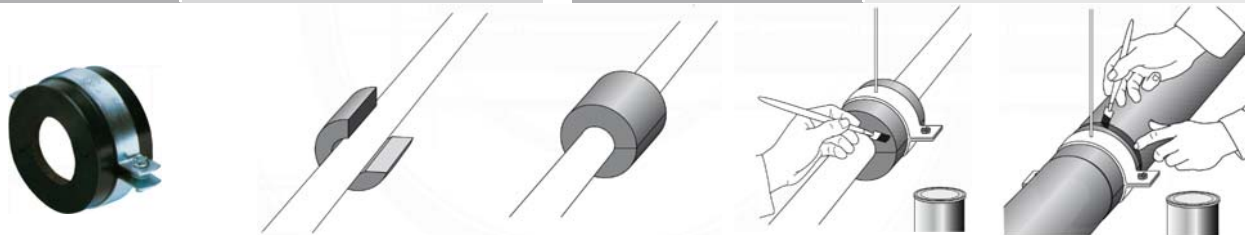


**SUPPORTS ISOLANTS RT/ST+COLLIERS**
**FAMILLE 3202**

Code	Tuyau en cuivre Cu	Désignation	U. Vte	Prix €/Pce
<b>Épaisseur 13 mm</b>				
935600	3/8"	Support isolant Ø 10 mm + collier de Ø 34 mm - carton de 20 pces	Pce	
935602	1/2"	Support isolant Ø 12 mm + collier Ø 38-43 mm - carton de 20 pces	Pce	
935604	5/8"	Support isolant Ø 15 mm + collier Ø 38-43 mm - carton de 60 pces	Pce	
935606	3/4"	Support isolant Ø 18 mm + collier Ø 38-43 mm - carton de 50 pces	Pce	
935608	7/8"	Support isolant Ø 22 mm + collier Ø 47-51 mm - carton de 50 pces	Pce	
935610	1"	Support isolant Ø 25 mm + collier Ø 47-51mm - carton de 20 pces	Pce	
935612	1 1/8"	Support isolant Ø 28 mm + collier Ø 47-51 mm - carton de 50 pces	Pce	
935616	1 3/8"	Support isolant Ø 35 mm + collier Ø 60-64 mm - carton de 40 pces	Pce	
935618	1 5/8"	Support isolant Ø 42 mm + collier Ø 68-72 mm - carton de 24 pces	Pce	

**Autres diamètres et épaisseurs nous consulter**
**CARACTERISTIQUES TECHNIQUES**

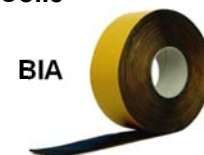
Domaine d'application	Support isolant monobloc composé de deux éléments PIR (sans CFC) avec mousse à base de caoutchouc synthétique	Coefficient de résistance à la diffusion de vapeur d'eau $\mu$	Adapté au coefficient de KAIFLEX ST
	Toutes les dimensions correspondent à la gamme de manchon	Conductivité thermique	Adapté au coefficient de KAIFLEX ST
	Eviter les ponts thermiques en réfrigération et air conditionné	Temps de stockage	Stockage préférentiel dans des locaux propres et secs. HR entre 50 et 70%, températures entre 10°C et 35°C. Un an.
Partie centrale en PIR sans CFC Résistance à la pression suivant DIN EN 826	620 kPa	Température de stockage	≥ 10°C
	Température d'utilisation	De -50°C à +105°C	Température de mise en œuvre
			Comportement en cas d'incendie
		Tolérance sur l'épaisseur	+/- 1,5mm


**COLLAGE**
**FAMILLE 3202**

Code	Désignation	U./Vente	Prix €/U.
936008	Colle néoprène pot de 220g avec pinceau - Carton de 24 pots	Pot	


**Colle**
**ADHESIFS**
**FAMILLE 5102**

Code	Désignation	U./Vente	Prix €/U.
320502	BIA noire EUROCLASSE B-s3,d0 - Rouleau de 10ml x 50mm	Pce	
510003	Adhésif PVC noir - Rouleau de 50mm x33 ml - 24 rlx/carton	Pce	


**BIA**

**Adhésif PVC Noir**



## >> Qui sommes nous ?

Spécialisée dans la diffusion de l'air et la ventilation, la société KLIMA-RODACLIM SAS a su évoluer depuis plus de 20 ans pour proposer aujourd'hui, une gamme complète de produits destinée au secteur industriel, tertiaire et à l'habitat.

>> Site internet : [www.klima-rodaclim.fr](http://www.klima-rodaclim.fr)



- Actualités
- Catalogues
- Fiches techniques
- Promotions en cours (accès réservé)

## >> KLIMA-RODACLIM c'est aussi :



Diffusion & reprise de l'air



Caissons VMC logement



Caissons VMC tertiaire



Conduits spiralés & accessoires



Supportage



Entrées d'air & bouches



Flexibles & conduits plastiques



Régulation de débit



Protection incendie & désenfumage



Batteries terminales



Acoustique



Filtration & dépoussiérage



Aspiration centralisée



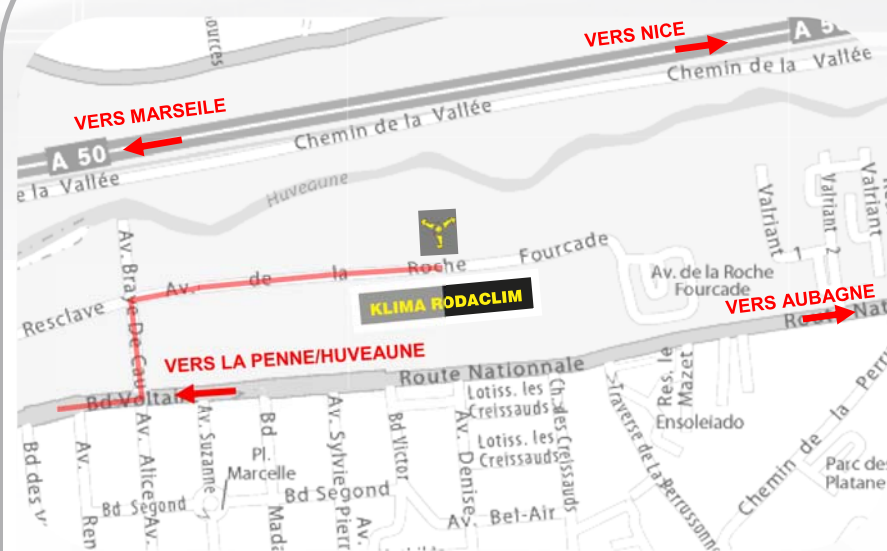
Ventilation industrielle



Cuisine professionnelle

>> Comment venir ?

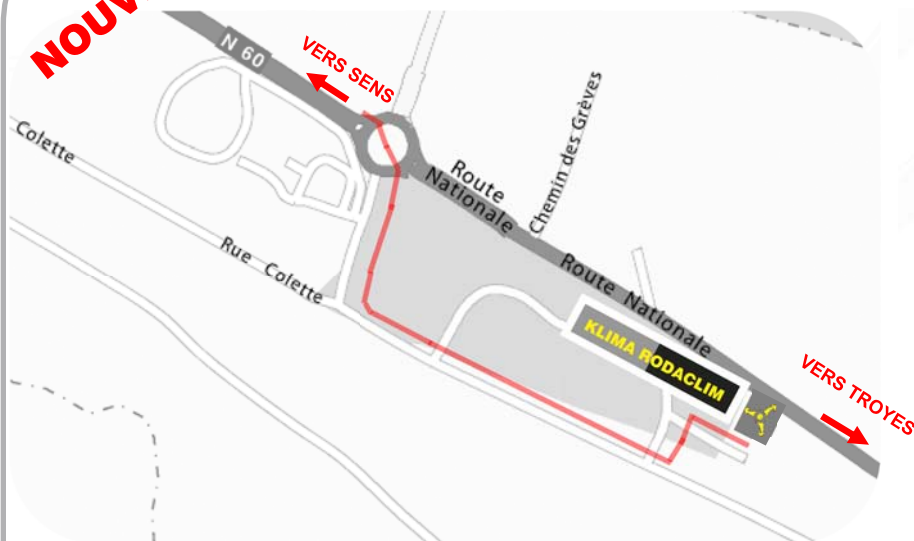
**AGENCE SUD**



255 Avenue de la Roche-Fourcade  
 Zone Industrielle de Saint-Mitre - 13400 AUBAGNE - France  
 ☎ 04 42 03 88 65 - 📠 04 42 03 51 59  
 ✉ commercial@klima-rodaclim.com

**AGENCE NORD & IDF**

**NOUVEAU**



N°3 Zone d'Activités des Bas-Musats  
 89100 MALAY-LE-GRAND- France ☎ 03 44 02 71 84 - 📠 03 86 86 71 91  
 ✉ commercial89@klima-rodaclim.com

## I. CHAMP D'APPLICATION DES CONDITIONS GENERALES DE VENTE

Les présentes conditions générales de vente s'appliquent de plein droit à toute vente des produits de nos catalogues.

La vente est réputée conclue à la date d'acceptation de la commande par le Vendeur.

Préalablement à cette date, les présentes conditions de vente ont été mises à la disposition de l'Acheteur, comme visé à l'article L. 441-6 du Code de commerce.

Toute commande implique l'adhésion sans réserve aux présentes conditions générales de vente qui prévalent sur toutes les autres conditions, à l'exception de celles qui ont été acceptées expressément par le Vendeur.

## II. COMMANDE

Toute commande fera l'objet d'une confirmation écrite et ne sera valable qu'après accusé de réception et confirmation datée mentionnant un numéro d'enregistrement.

Toute commande peut être annulée par l'Acheteur ou modifiée dans son contenu par écrit jusqu'à l'expédition des produits, de leur sortie d'usine au lieu de livraison.

A compter de cette date, toute commande est réputée ferme et définitive.

Toute modification de commande demandée par l'acquéreur ne peut être prise en considération qu'après accusé de réception et confirmation écrite, datée et enregistrée par le vendeur. Toute annulation de commande par l'acquéreur engage sa responsabilité et l'oblige à l'indemnisation financière du vendeur pour le matériel en cours de livraison ou en cours de fabrication.

## III. CONDITION SUSPENSIVE RELATIVE AU CERTIFICAT D'APTITUDE PROFESSIONNELLE - CLAUSE SPECIFIQUE AUX SYSTEMES DE CLIMATISATION

Le règlement F-GAZ (règlement (UE) n° 517/2014) révisé fait obligation aux distributeurs de s'assurer que l'acquéreur est habilité à acquérir un équipement de climatisation non-hermétiquement scellé. Ainsi, toute vente est conclue sous condition suspensive de justification par l'acquéreur de cette capacité.

Aucune commande ne pourra être validée et/ou livrée sans que l'acquéreur ne justifie d'une attestation de capacité ou, à défaut, d'un contrat avec un professionnel titulaire de cette capacité au titre de la mise en service du matériel fourni. Dans cette hypothèse, il sera demandé au client de signer une attestation avec décharge de responsabilité au vendeur.

## IV. LIVRAISON

Les délais de livraison sont donnés à titre indicatif, ils s'entendent "départ usine". Un éventuel dépassement du délai de livraison ne peut entraîner ni annulation globale, ni annulation partielle de la commande, ni une demande de révision du prix ou d'indemnité, sauf accord écrit du vendeur.

Les marchandises voyagent aux risques et périls du destinataire, à qui il appartient d'exercer, s'il y a lieu, tout recours en temps et lieu **auprès du transporteur** qu'imposent les lois et règlements nationaux pour que son droit à une indemnité éventuelle soit conservé, même en cas de livraison Franco. Aucune responsabilité n'est acceptée pour rouille, mouille, avarie ou détérioration quelconque survenant aux marchandises après leur expédition ou mise à disposition de l'acheteur.

## V. RETOUR DE MATÉRIEL

Aucun matériel ne sera retourné sans accord préalable du vendeur et s'il n'est pas accompagné de sa facture. **Tout matériel non standard et non stocké ne sera ni repris, ni échangé. Le matériel standard ou en stock, sous réserve qu'il soit dans son état et son emballage d'origine (s'il existe) et sous un délai maximum de 2 mois sera repris avec un abattement.**

## VI. PRIX – FACTURATION- INTERÊTS ET PÉNALITÉS DE RETARD

**Nos prix s'entendent HT, départ usine.**

L'envoi de tarifs ne constitue pas une offre. Nos prix peuvent être modifiés sans préavis, ils sont assujettis à variation suivant les fluctuations importantes des monnaies et des matières premières.

Nos produits sont facturés au tarif en vigueur à la date de livraison.

Le montant minimum de facturation est de 50 Euros H.T. net.

Pour toute facture inférieure à 200 Euros H.T. net, un règlement comptant sera exigé, ainsi que pour toute première commande.

Toute facture est payable à l'échéance fixée par notre confirmation de commande. Aucun report d'échéance ne sera accepté sans accord préalable du vendeur, les frais de report correspondant sont toujours à la charge du demandeur.

Aucun escompte pour paiement comptant ne pourra être déduit de nos factures.

**Toute facturation dont le délai de règlement serait supérieur au délai convenu, se verra majorée à l'échéance d'intérêts de retard calculés par application de trois fois le taux d'intérêt légal et d'une indemnité forfaitaire pour frais de recouvrement de 40€ pour chaque facture payée en retard. (Article L. 441-6 et article L.441-3 du code de commerce)**

## VII. RÉSERVE DE PROPRIÉTÉ

Les produits sont vendus sous réserve de propriété.

Le Vendeur conserve la propriété des produits jusqu'au paiement complet et effectif du prix par l'Acheteur.

En cas de défaut de paiement à son échéance, le Vendeur pourra revendiquer les produits et résoudre la vente, comme précisé ci-dessus.

Les chèques et lettres de change ne sont considérés comme des paiements qu'à compter de leur encaissement effectif.

Jusqu'à cette date, la clause de réserve de propriété conserve son plein droit.

Ces dispositions ne font pas obstacle au transfert, dès livraison, des risques des produits vendus.

L'Acheteur s'engage jusqu'à complet paiement du prix, à peine de revendication immédiate des produits par le Vendeur, à ne pas transformer ni incorporer lesdits produits, ni à les revendre ou les mettre en gage.

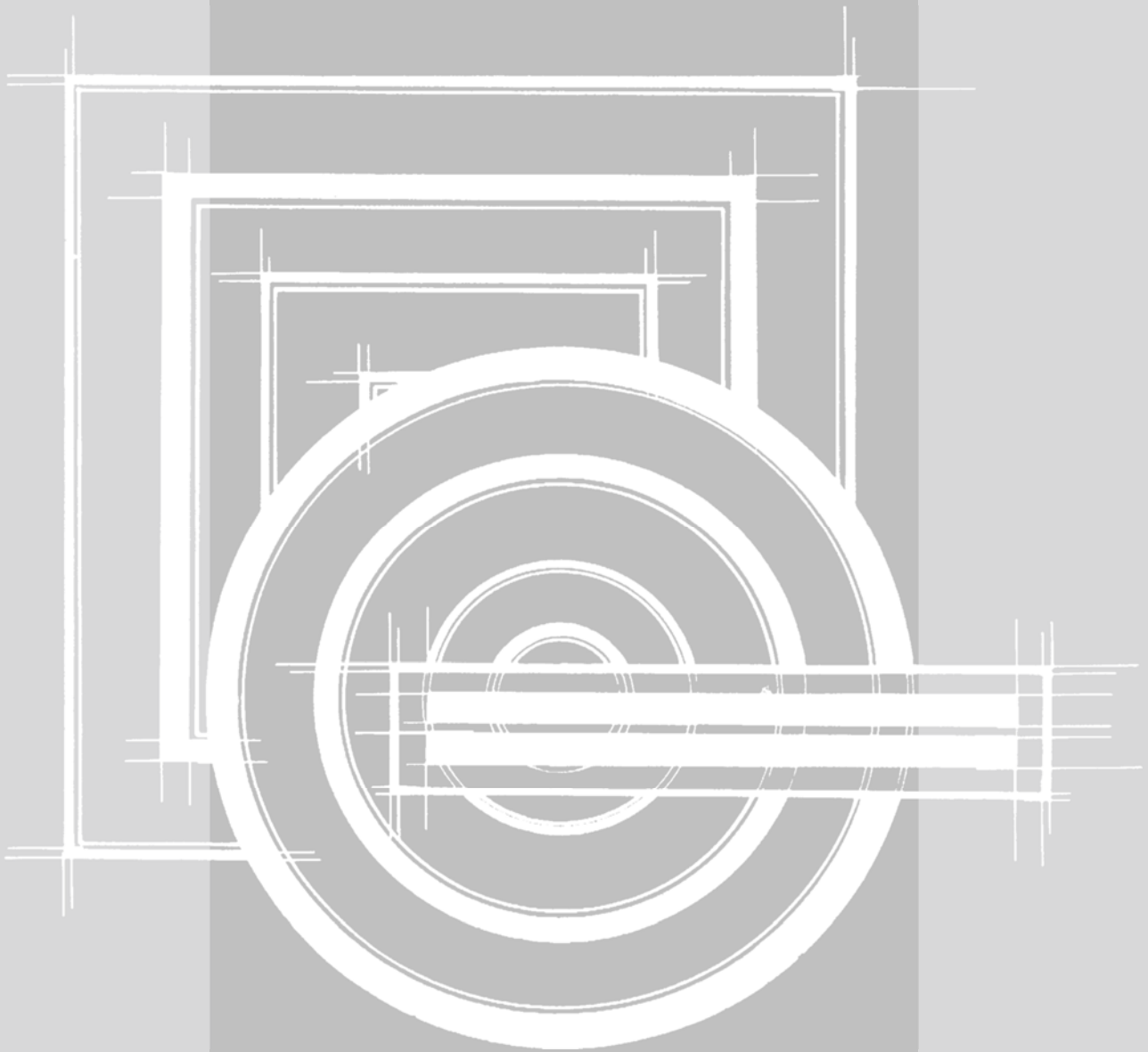
## VIII. GARANTIE

Les produits vendus sont couverts par la garantie légale des vices cachés, au sens de l'article 1641 du Code civil

## IX. LOI APPLICABLE – JURIDICTION COMPÉTENTE

Les présentes conditions générales de vente seront régies par la loi française.

Tout différent relatif à l'interprétation et à l'exécution de ventes de produits seront de la compétence exclusive du tribunal de commerce de MARSEILLE, seul compétent, même dans le cas d'appel en garantie, de pluralité de défendeurs et nonobstant toutes clauses contraires.



### **AGENCE SUD**

Zone industrielle de Saint-Mitre - 255 Avenue de la Roche Fourcade - 13400 AUBAGNE - France  
Tél : 04 42 03 88 65 - Fax : 04 42 03 51 59  
Email : [commercial@klima-rodaclim.com](mailto:commercial@klima-rodaclim.com)

### **AGENCE NORD & IDF**

N°3 Zone d'Activités des Bas-Musats - 89100 MALAY-LE-GRAND - France  
Tél : 03 44 02 71 84 - Fax : 03 86 86 71 91  
Email : [commercial89@klima-rodaclim.com](mailto:commercial89@klima-rodaclim.com)

KLIMA RODACLIM - SAS au capital de 90 000 € - SIRET 393 204 342 00041 - APE 4669B - N° TVA FR 153 932 043 42