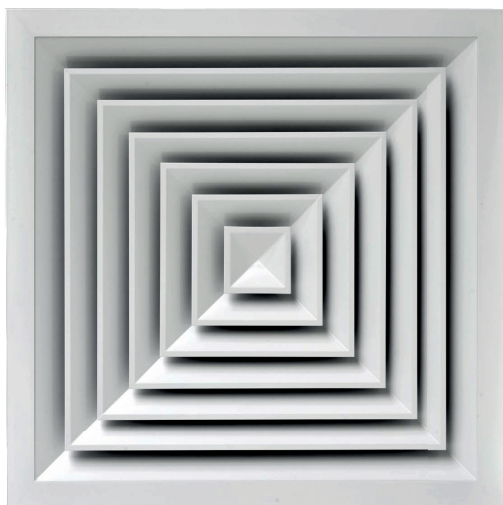
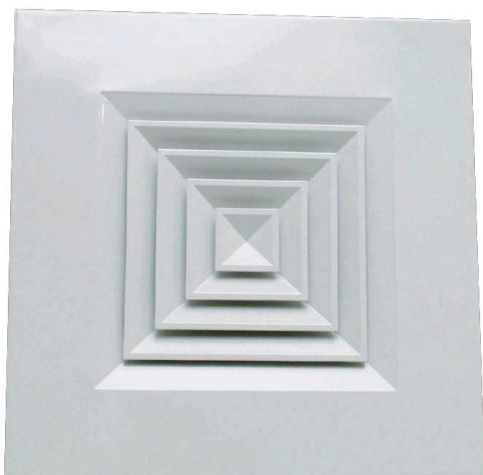


**KH**



**KH-FP**



**DESCRIPTION**

Les diffuseurs **KH** sont des diffuseurs carrés de plafond à 4 directions en tôle d'aluminium peint, ils peuvent être utilisés dans les installations de chauffage, ou de refroidissement des locaux.

Deux versions sont à votre disposition:

- Un diffuseur carré traditionnel : **KH**
- Un diffuseur spécial faux plafond au format des dalles standard 600 x 600 : **KH-FP**.

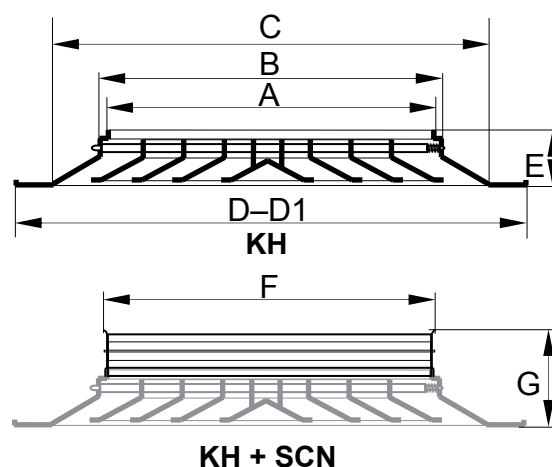
Le corps central de diffusion est démontable pour permettre une installation facile et un nettoyage aisé.

Finition:

- **KH & KH-FP**: peinture laquée blanche **RAL9016**
- **KH-A**: Aluminium anodisé couleur naturel.

**DIMENSIONS**

	A	B	C	D	D1 (KH-FP)	E	F	G
150 x 150	128	144	244	294	595	50	137	90
225 x 225	203	219	319	369	595	50	212	90
300 x 300	278	294	394	444	595	50	285	90
375 x 375	353	369	469	519	595	50	360	90
450 x 450	428	444	544	594	595	50	435	90
600 x 600	578	594	694	744		50	585	90



Reproduction interdite sans autorisation. Les spécifications techniques sont données sous réserve de modification sans préavis. Photos et illustrations non contractuelles.

**ACCESSOIRE :**

**Registre de réglage SCN**

- Registre de réglage à lames opposées.
- Fixation par vis dissimulées dans le col du diffuseur.

**Plénums DP**

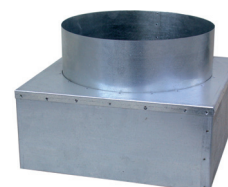
- Raccordement arrière ou latéral
- En tôle d'acier galvanisé nu ou isolé  
Fiche technique 1331-03-A



**SCN**



**DP2**



**DP1**

**TABLEAU DE SELECTION**

MODELE	Vs (m/s)	2,75	3,50	4,00	4,85	5,50	7,00	8,25	9,25	11,00
	<b>P (Pa)</b>	<b>8</b>	<b>13</b>	<b>18</b>	<b>25</b>	<b>32</b>	<b>50</b>	<b>71</b>	<b>97</b>	<b>126</b>
<b>150 x 150</b>	Q (m³/h)	93	118	135	164	186	237	279	313	372
	Lt (m)	0,75	1,21	1,59	2,35	3,02	4,91	6,81	8,58	12,12
	dBa	<20	<20	<20	20	24	32	37	41	46
	Q (m³/h)	192	244	279	339	384	489	576	646	768
<b>225 x 225</b>	Lt (m)	0,81	1,31	1,72	2,54	3,26	5,29	7,35	9,24	13,07
	dBa	<20	<20	<20	25	29	37	42	45	51
	Q (m³/h)	329	418	478	580	657	837	986	1106	1315
<b>300 x 300</b>	Lt (m)	0,84	1,37	1,79	2,64	3,39	5,51	7,65	9,63	13,62
	dBa	<20	<20	22	28	32	40	45	49	54
	Q (m³/h)	506	644	736	892	1012	1288	1518	1702	2024
<b>375 x 375</b>	Lt (m)	0,88	1,43	1,87	3,33	3,53	5,73	7,97	10,02	14,18
	dBa	<20	21	25	34	35	43	48	51	57
	Q (m³/h)	722	919	1050	1273	1443	1837	2165	2428	2887
<b>450 x 450</b>	Lt (m)	0,91	1,47	1,92	2,83	3,64	5,90	8,21	10,33	14,61
	dBa	<20	23	27	33	37	45	50	54	59
	Q (m³/h)	1271	1618	1849	2242	2542	3236	3813	4276	5085
<b>600 x 600</b>	Lt (m)	0,95	1,54	2,02	2,97	3,82	6,21	8,62	10,85	15,35
	dBa	<20	27	31	37	41	48	53	57	62

**Vc** : Vitesse au col en m/s

**Vs** : Vitesse de sortie au soufflage en m/s

**P** : Perte de charge en Pa

**Q** : Débit en m³/h

**Lt** : Portée maxi en m (vitesse terminale 0.25 m/s)

**dB(A)** : Niveau de puissance sonore Lwa

Reproduction interdite sans autorisation. Les spécifications techniques sont données sous réserve de modification sans préavis. Photos et illustrations non contractuelles.

**KLIMA RODACLIM**

Zone Industrielle de Saint Mitre – 13400 AUBAGNE – France

Téléphone : 04.42.03.88.65 – Fax : 04.42.03.51.59

SAS au capital de 90 000 € - SIRET 393 204 342 00025