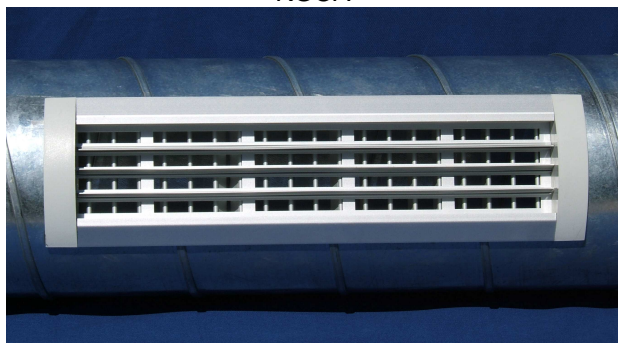
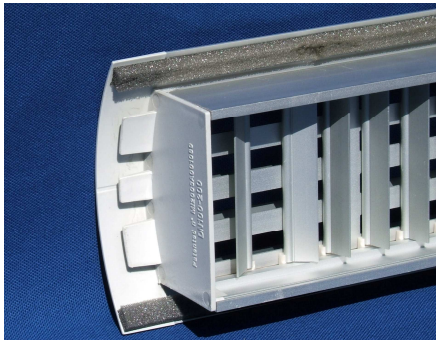


KGCA



SYSTEME DE FIXATION RAPIDE



DESCRIPTION

Les grilles KGCA ont été particulièrement étudiées pour être installées sur les conduits circulaires. Le corps et les ailettes horizontales et verticales sont réalisés en aluminium anodisé extrudé naturel.

Leur particularité vient de la géométrie des embouts en ABS qui leur permet de s'adapter aux différents diamètres de conduits. (voir tableau ci-dessous)
Pour les diamètres non indiqués compris entre 200 et 800 mm (suivant la hauteur H de la grille), il est possible d'utiliser le diamètre de la taille la plus proche.

La principale innovation vient dans le système de fixation rapide, où des pattes de fixation permettent un montage sans vis, après découpe sur le conduit aux dimensions nominales.

Les grilles KGCA existent en simple ou double déflexion.
Le réglage du débit d'air se réalise avec des registres adaptés. (voir page suivante)

DIMENSIONS

H	A	B	C
KGCA 100	119,2	75	22,1
KGCA 150	170,6	130	20,3
KGCA 200	216	173	21,5

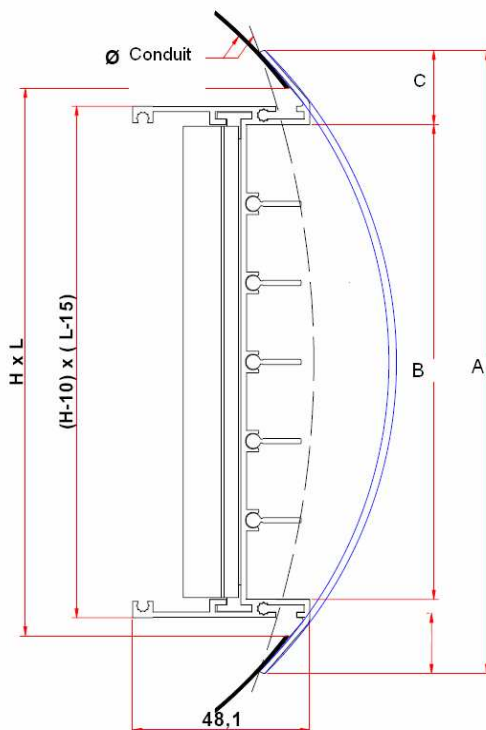
DIAMETRES POSSIBLES DE RACCORDEMENT

Pour commander une grille, il est nécessaire de préciser H x L, ainsi que le diamètre du conduit :

H	EMBOUS DISPONIBLES					
KGCA 100	200	250	315 / 355	400 / 450	500 / 560	630 / 800
KGCA 150		250	315 / 355	400 / 450	500 / 560	630 / 800
KGCA 200			315 / 355	400 / 450	500 / 560	630 / 800

H x L = Dimensions nominales et de découpe

DIMENSIONS :



Reproduction interdite sans autorisation. Les spécifications techniques sont données sous réserve de modification sans préavis. Photos et illustrations non contractuelles.

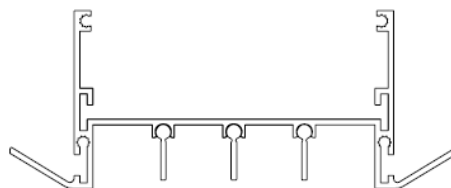
MODELES ET ACCESSOIRES

Les grilles KGAC existent à simple ou double déflexion :

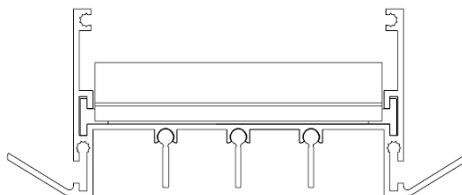
KGCA-O : simple déflexion
KGCA-OV : double déflexion

Les registres de réglage KGSS et KGSC s'insèrent directement dans le corps des grilles KGAC.

KGCA-O : simple déflexion

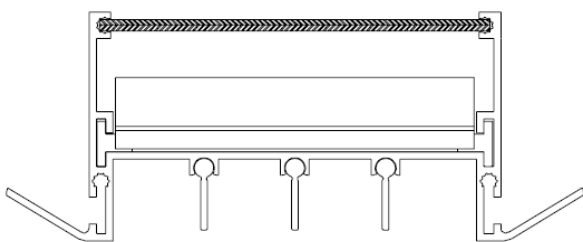


KGCA-OV : double déflexion

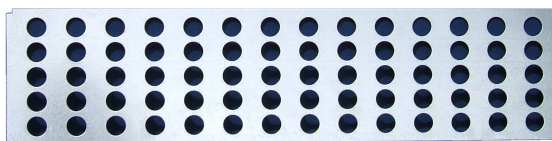


KGSS

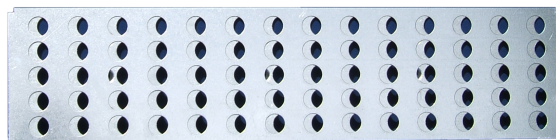
Le registre KGSS est constitué de 2 tôles coulissantes munies de perforations qui, par glissement, permettent un parfait réglage du débit d'air



KGSS « ouvert »



KGSS en position de réglage



KGSC

Le registre KGSC est du type « pelle de captation d'air » ; le réglage s'effectue par déformation des différentes aubes, après insertion sur la grille.



KGSC

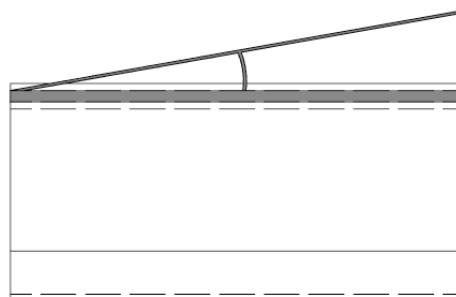


TABLEAU DE SELECTION

L x H	Débit m³h	100	200	300	400	500	600	700	800	900	1000	1200	1400	1600	1800
200 x 100	Lt m	3,8	7,6												
	Δp Pa	3	12												
	Lp dB(A)	20	20												
300 x 100	Lt m	2,9	5,8	8,7											
	Δp Pa	1	5	12											
	Lp dB(A)	20	20	20											
400 x 100	Lt m		4,8	7,2	9,6	12									
	Δp Pa		3	7	12	18									
	Lp dB(A)		20	20	21	27									
500 x 100	Lt m			6,2	8,3	10,3	12,4								
	Δp Pa			4	7	12	17								
	Lp dB(A)			20	20	22	33								
600 x 100	Lt m				7,3	9,1	11	12,8							
	Δp Pa				5	8	12	16							
	Lp dB(A)				20	20	37	27							
800 x 100	Lt m					7,5	9,1	10,6	12,11	13,6					
	Δp Pa					5	7	9	12	15					
	Lp dB(A)					20	22	23	24	27					
1000 x 100	Lt m						7,8	9,1	10,4	11,7	13				
	Δp Pa						4	6	7	9	12				
	Lp dB(A)						20	20	20	21	25				
200 x 150	Lt m		4,8	3,7	9,7										
	Δp Pa		3	1	12										
	Lp dB(A)		20	20	24										
300 x 150	Lt m			5,5	7,4	9,2									
	Δp Pa			3	5	8									
	Lp dB(A)			20	20	20									
400 x 150	Lt m				6,1	7,6	9,1	10,6							
	Δp Pa				3	5	7	9							
	Lp dB(A)				20	20	20	22							
500 x 150	Lt m					6,5	7,8	9,1	10,5						
	Δp Pa					3	4	6	8						
	Lp dB(A)					20	20	20	21						
600 x 150	Lt m						6,9	8,1	9,3	10,4					
	Δp Pa						3	4	5	7					
	Lp dB(A)						20	20	20	20					
800 x 150	Lt m							6,7	7,6	8,6	9,5	11,4			
	Δp Pa							2	3	4	5	7			
	Lp dB(A)							20	20	20	20	20			
1000 x 150	Lt m								6,6	7,4	8,2	9,9	12,3		
	Δp Pa								2	2	3	4	7		
	Lp dB(A)								20	20	20	20	21		
200 x 200	Lt m			6	8	10									
	Δp Pa			4	7	10									
	Lp dB(A)			20	20	23									
300 x 200	Lt m				6,1	7,6	9,1								
	Δp Pa				3	5	7								
	Lp dB(A)				20	20	20								
400 x 200	Lt m					6,3	7,5	40	12,5						
	Δp Pa					3	4	7	10						
	Lp dB(A)					20	20	20	25						
500 x 200	Lt m						6,5	8,6	10,8	12,9					
	Δp Pa						2	4	7	10					
	Lp dB(A)						20	20	20	25					
600 x 200	Lt m								7,6	8,6	9,5	10,6	11,4		
	Δp Pa								3	4	5	6	7		
	Lp dB(A)								20	20	20	20	20		
800 x 200	Lt m								6,3	7,1	7,9	9,4	11	12,6	
	Δp Pa								2	3	3	4	5	7	
	Lp dB(A)								20	20	20	20	20	21	
1000 x 200	Lt m										6,8	8,1	9,5	10,8	12,2
	Δp Pa										2	2	3	4	5
	Lp dB(A)										20	20	20	20	20

Lt : Portée en m, avec une vitesse résiduelle de 0.25m/s, ΔT= - 11°C

Lp : Niveau de pression sonore à 1 m en dB(A)

Reproduction interdite sans autorisation. Les spécifications techniques sont données sous réserve de modification sans préavis. Photos et illustrations non contractuelles.