

GAINÉ RIGIDE MICROPERFORÉE

FAMILLE 1041

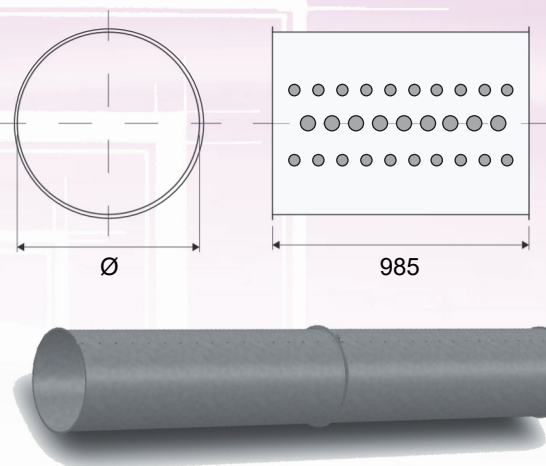
Gaine circulaire micro perforée de diffusion d'air à effet inductif. Conçue pour diffuser l'air dans les locaux où de grands volumes d'air sont nécessaires avec une vitesse minimale de mouvement et un confort maximum, en exploitant le jet à induction généré par les trous sur la surface de la gaine.

Elles peuvent être fabriquées en acier galvanisé avec ou sans peinture pré laquée, inox ou cuivre, fournies en longueur de 1m avec brides pour assemblage par collier, bouchon d'extrémité et colliers. Parties lisses et accessoires disponible sur demande (coude, té, réduction, etc...)

Grâce au contrôle précis de la vitesse du flux en sortie on maintient en mouvement l'air autour de toute la surface de la gaine, évitant la stagnation d'humidité qui aurait pour conséquence la formation de condensation.

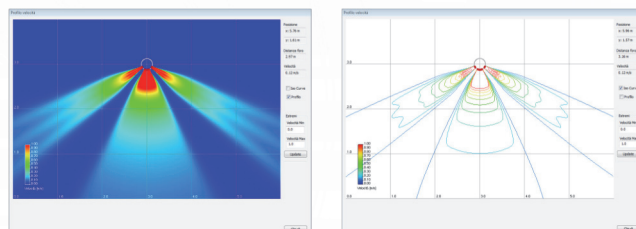
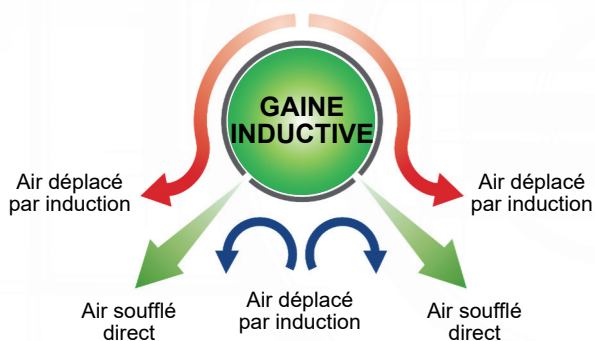


Ø mm	Épaisseur acier (mm)	Poids acier (kg/m)	Débit (m ³ /h)	
			Mini	Maxi
200	0,8	4,2	200	1000
250	0,8	5,2	400	1600
315	0,8	6,4	500	2500
355	0,8	7,2	900	3300
400	1	9,8	1500	4000
450	1	11,1	2000	5200
500	1	12,3	2800	6500
560	1	13,8	3500	8000
630	1	15,5	4400	10000
710	1,2	21	5600	12800
800	1,2	23,7	7200	16300
900	1,2	26,6	9100	20500
1000	1,2	29,6	11300	25400



Prix et sélections uniquement sur demande

PRINCIPE DE DIFFUSION D'AIR

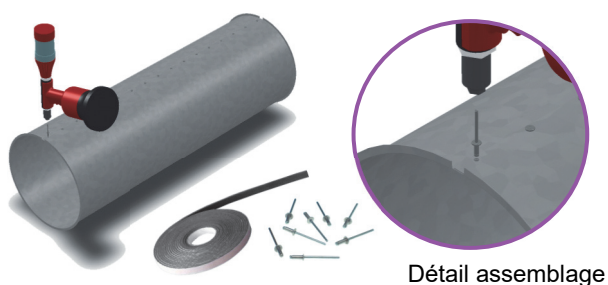


Chaque projet est dimensionné au cas par cas avec un logiciel spécifique permettant de simuler toutes les caractéristiques de diffusion en rafraîchissement et en chauffage

ASSEMBLAGE

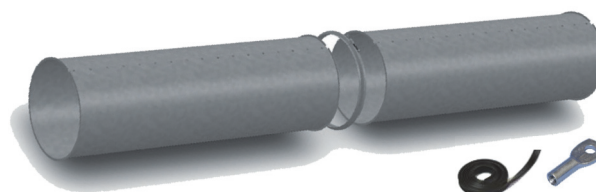
Chaque tronçon est roulé, soudé et livré prêt à poser.

Sur demande les tronçons peuvent être livrés en version pré-enroulé afin d'optimiser le transport, l'assemblage se faisant sur site à l'aide de rivets (fournis) et l'étanchéité par du joint type MEG.



MONTAGE

Chaque tronçon de la gaine est fixé au tronçon voisin à l'aide de collier de serrage à vis, et d'un joint permettant d'assurer l'étanchéité.



La suspension de la gaine peut se faire de plusieurs manières soit par câble de suspensions, par colliers ou œillet de fixation et tige filetée.

Pour les Ø jusqu'à 315mm, un seul point de fixation tous les deux tronçons peut être utilisé, pour les Ø >315mm une fixation tous les tronçons est nécessaire.