

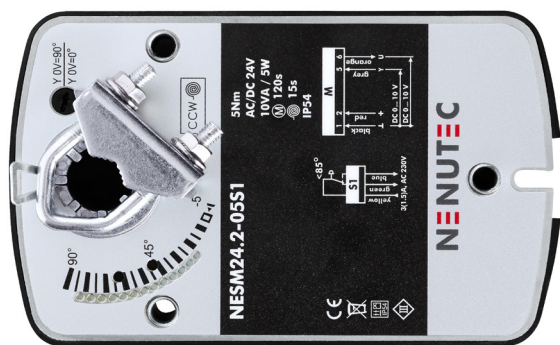
NENUTEC AIR - SERVOMOTEURS ROTATIFS DE CLAPETS

AVEC FONCTION DE SECURITÉ PAR RESSORT DE RAPPEL 5 Nm | COMMANDE OUVERTURE/FERMETURE



GAMME NESA...-05(S)

Les servomoteurs de clapets à ressort de rappel NENUTEC sont spécifiquement développés pour motoriser les clapets d'air d'arrêt et de réglage de différentes tailles avec fonction de sécurité pour des applications de protection antigel, pour la protection contre la fumée ou encore les registres étanches dans le domaine de l'hygiène.



Les caractéristiques techniques peuvent différer de l'illustration.

- Surface des clapets 1 m²
- Tension d'alimentation AC/DC 24V - AC 230V
- Commande 2 points Tout Ou Rien
- 1 contact auxiliaire inverseur (SPDT)
- Dimensions axe d'entraînement
Ø 10 à 16 mm rond / 7 à 11 mm carré
- Longueur minimale de l'axe 40 mm
- Sens de rotation modifiable par retournement du servomoteur
- Angle de rotation réglable (mécanique)
- Câble de raccordement de 1000mm
- Version personnalisée (sur demande)

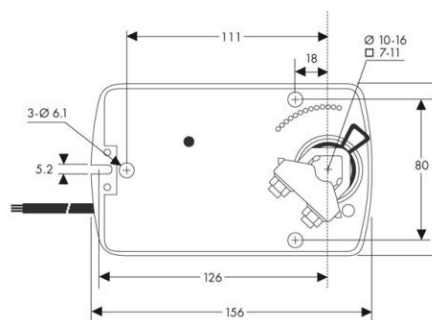
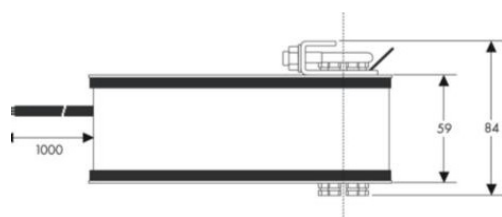
TABLEAU DE SELECTION

Couple	Temps de réponse (Alimentation)	(Ressort)	Tension d'alimentation	Contact auxiliaire	Modèle / Type
5 Nm	65 sec	15 sec	AC/DC 24 V ± 15%	Non	NESA24-05
5 Nm	65 sec	15 sec	AC/DC 24 V ± 15%	1 x SPDT	NESA24-05S
5 Nm	65 sec	15 sec	AC 230 V ± 10%	Non	NESA230-05
5 Nm	65 sec	15 sec	AC 230 V ± 10%	1 x SPDT	NESA230-05S

NENUTEC AIR - SERVOMOTEURS ROTATIFS DE CLAPETS

AVEC FONCTION DE SECURITÉ PAR RESSORT DE RAPPEL 5 Nm | COMMANDE OUVERTURE/FERMETURE

DIMENSIONS SERVOMOTEUR (mm)



CARACTERISTIQUES TECHNIQUES

	NESA24-05(S)	NESA230-05(S)
Couple	5 Nm	5 Nm
Surface des clapets	1 m ²	1 m ²
Dimensions de l'axe	Ø 10 à 16 mm rond / 7 à 11 mm carré	Ø 10 à 16 mm rond / 7 à 11 mm carré
Tension d'alimentation	AC 24V / DC 24V ± 15%	AC 230V ± 10%
Fréquence	50 - 60 Hz	50 - 60 Hz
Type de commande	2 points Tout ou Rien	2 points Tout ou Rien
Consommation électrique		
- Fonctionnement	7.2 W	4.2 W
- Fin de position	2.5 W	2.5 W
Puissance absorbée	10 VA	10 VA
Contact auxiliaire	3A AC 230V	3A AC 230V
Utilisation en parallèle	oui (voir données de performance)	oui (voir données de performance)
Classe de protection	III	II
Angle de rotation	0° ... 90° (max. 95°)	0° ... 90° (max. 95°)
Limitation d'angle de rotation	45° ... 90° par pas de 5°	45° ... 90° par pas de 5°
Poids	1 kg	1 kg
Durée de vie	Min. 60'000 (mode sécurité)	Min. 60'000 (mode sécurité)
Niveau sonore moteur et ressort de rappel	M. 45 dB (A) R. 65 dB (A)	M. 45 dB (A) R. 65 dB (A)
IP classe de protection	IP 54 (protégés contre la poussière et les éclaboussures)	IP 54 (protégés contre la poussière et les éclaboussures)
Température de fonctionnement	-20°...+50° C / IEC 721-3-3	-20°...+50° C / IEC 721-3-3
Température de stockage	-30°...+80° C / IEC 721-3-2	-30°...+80° C / IEC 721-3-2
Humidité ambiante	5%...95% rH aucune condensation	5%...95% rH aucune condensation
Entretien	Sans entretien	Sans entretien
Mode opératoire	Type I / EN 60730-1	Type I / EN 60730-1
EMC	CE selon 2004/108/EC	CE selon 2004/108/EC
Directive basse tension	CE selon 2006/95/EC	CE selon 2006/95/EC

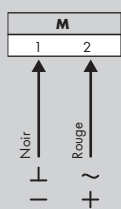
FT 2201-06-A-NESA-05

NENUTEC AIR - SERVOMOTEURS ROTATIFS DE CLAPETS

AVEC FONCTION DE SECURITE PAR RESSORT DE RAPPEL 5 Nm | COMMANDE OUVERTURE/FERMETURE

Schéma de câblage NESA24-05(S)

Tension d'alimentation AC/DC 24V



AC 24V ± 15%
DC 24V ± 15%

Raccordement via un transformateur de sécurité

■ Modification du sens de rotation NESA...05(S)

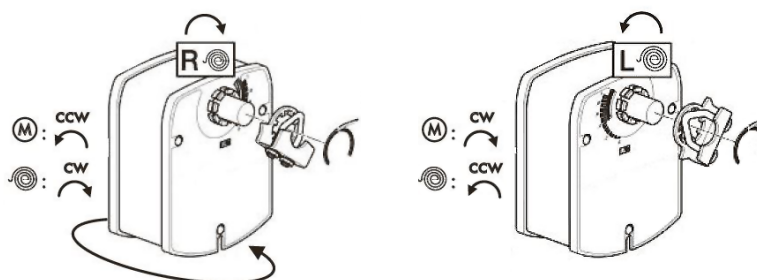
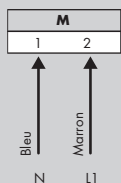


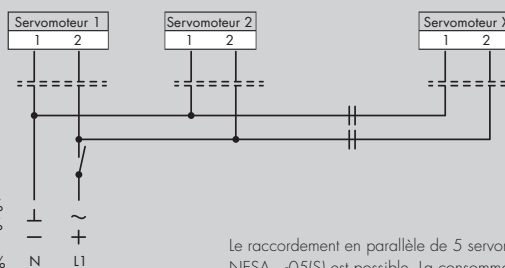
Schéma de câblage NESA230-05(S)

Tension d'alimentation AC 230V



AC 230V ± 10%

Schéma de câblage en parallèle NESA...-05(S)



AC 24V ± 15%
DC 24V ± 15%

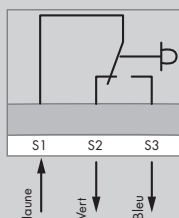
AC 230V ± 10% N L1

Raccordement via un transformateur de sécurité

Le raccordement en parallèle de 5 servomoteurs NESA...-05(S) est possible. La consommation électrique et une distance maximum entre le servomoteur maître et le servomoteur esclave doivent être respectés.

Schéma de câblage contact auxiliaire

NESA...-05S



3A, AC 230V

■ Contact auxiliaire

Le contact auxiliaire sur le servomoteur NESA-05S n'est pas réglable. La commutation du contact est réglée sur 85°.

■ Remarques

Pour plus de détails sur l'installation et la mise en service merci de se référer à notre manuel de montage M-NESA...-05(S)

NENUTEC AIR - SERVOMOTEURS ROTATIFS DE CLAPETS

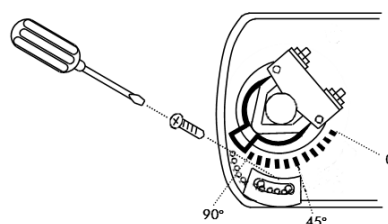
AVEC FONCTION DE SECURITE PAR RESSORT DE RAPPEL 5 Nm | COMMANDE OUVERTURE/FERMETURE

■ Limiteur d'angle de rotation mécanique NESA...-05

Réglage mécanique de l'angle de rotation

1. Desserrer la vis du limiteur d'angle
2. Régler le limiteur à la position voulue *
3. Serrer la vis

* La plage de réglage peut être réduite de 90° à 45°.



! REGLES DE SECURITE

- Les servomoteurs NE... ne sont pas prévus pour une utilisation en dehors du domaine d'utilisation décrite en première page de cette fiche technique.
- Ils ne peuvent être installés que par des personnes habilitées. L'installation doit respecter les règles d'installation en vigueur.
- Ce moteur contient des composants électriques et électroniques et ne doit pas être jeté avec les ordures ménagères. Merci de vous reporter à la législation locale en vigueur.
- Les servomoteurs NE... peuvent être uniquement ouverts en usine NENUTEC. Le produit ne contient aucune pièce pouvant être remplacée par l'utilisateur.
- AC 24V - 50/60 Hz - DC 24V : Raccordement via un transformateur de sécurité.
- AC 230V : Pour l'isolation de l'alimentation centrale, le système doit comporter un dispositif qui sépare le conducteur de phase (distance des contacts d'au moins 3 mm).

! REMARQUES IMPORTANTES

Ce moteur contient des composants électriques et électroniques et ne doit pas être jeté avec les ordures ménagères. Merci de vous reporter à la législation locale en vigueur.



AC/DC 24 V : Raccordement via un transformateur de sécurité. AC 230V : Pour l'isolation de l'alimentation central, le système doit comporter un dispositif qui sépare le conducteur de phase (distance des contacts d'au moins 3 mm).

Tout le contenu de cette fiche technique est protégé par des droits de reproduction - tous droits réservés ©.

Les caractéristiques de performance sont nominales et conformes aux normes de l'industrie et aux normes CE en vigueur. NENUTEC ne peut être tenu pour responsable des dommages résultant d'une utilisation inadéquate ou non conforme de ses produits.

VERSION OEM

NENUTEC peut vous proposer sur demande des servomoteurs personnalisés, adaptés à vos besoins spécifiques (Sérigraphie à votre marque, couleurs, caractéristiques techniques particulières).

Nous consulter pour plus d'informations.

NENUTEC AG

Schachenstrasse 80
CH - 8645 Jona/SG - Switzerland
T: +41 55 224 40 60
info@nenutec.com
www.nenutec.com

Distributeur

Distributeur NENUTEC France

KLIMA-RODACLIM SAS
255, Avenue de la Roche Fourcade
13400 Aubagne - France
T: +33 (442) 03 88 65
F: +33 (442) 03 51 59
www.klima-rodaclim.fr