



PPS

Généralités

Le plénum PPS est un plénum en polystyrène d'une densité de 45 kg/m^3 , il est résistant au feu (classe M1) et vitrifié sur sa partie intérieure.

Le processus de fabrication ainsi que les propriétés du matériau, font de ce plénum un produit compact et léger.

Sa forme trapézoïdale est caractéristique, elle permet à la fois son intégration dans des faux plafonds avec des hauteurs réduites (hauteur de plénum de 305mm avec des piquages jusqu'au $\text{Ø}250$) et une maintenance facilitée. En comparaison avec des plénums traditionnels, le plénum PPS permet d'économiser 50% d'espace et de temps de montage.

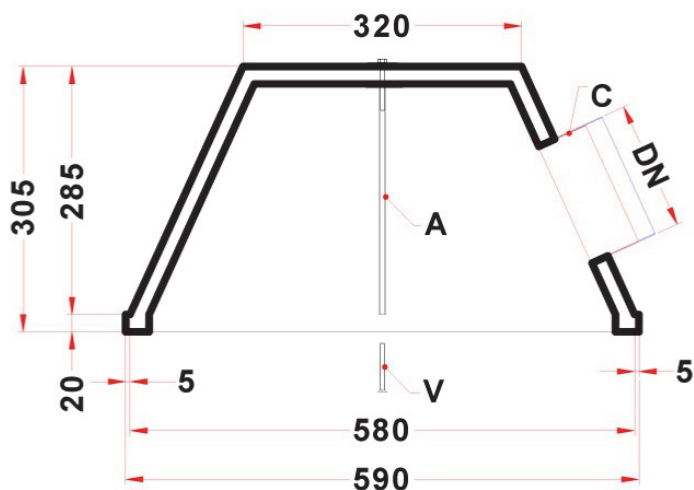
Grâce à ses très bonnes caractéristiques d'isolation thermo-acoustique, le plénum PPS permet la suppression d'une isolation complémentaire.

DIMENSIONS

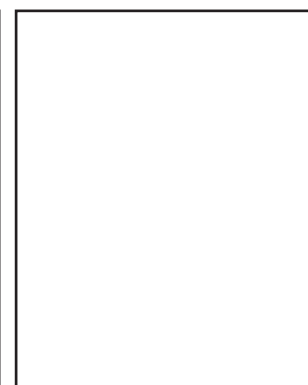
Ce plénum est prévu pour être utilisé avec un diffuseur sur panneau de dimensions nominales 600x600, il est fourni avec un piquage plastique PPAV pour conduit flexible (C) (diamètres possibles : $\text{Ø}125$, 160, 200 et 250) incluant des clips de montage rapide pour flexible et d'une tige de fixation en plastique avec insert (A) permettant la fixation du panneau diffuseur avec une vis (V).

Ce plénum peut être fourni (sur demande) avec un registre plastique (S) (exemple S160) intégré dans le piquage PPAV (C) complété d'un levier de commande permettant le réglage du débit d'air.

Installation : Une fois que le diffuseur est fixé au plénum PPS par la vis (V) sur la tige de fixation (A) le plénum PPS peut être positionné sur la structure de faux-plafond.



Détail piquage (C) + clips



Détail registre (S)



Détail tige de fixation (A)

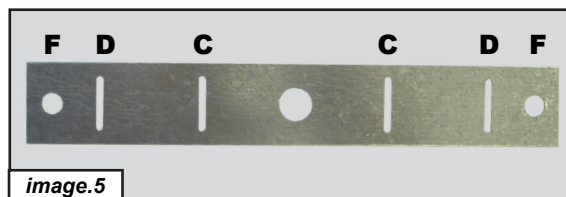
Reproduction interdite sans autorisation. Les spécifications techniques sont données sous réserve de modification sans préavis. Photos et illustrations non contractuelles.

KLIMA RODACLIM

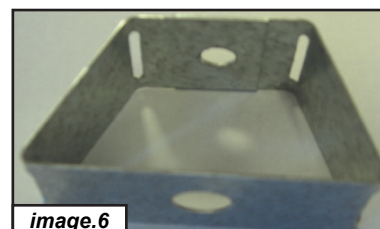
Zone Industrielle de Saint Mitre- 255 Avenue de la Roche-Fourcade - 13400 AUBAGNE - France

☎ : 04.42.03.88.65 - 📠 : 04.42.03.51.59- @: commercial@klima-rodaclim.com - www.klima-rodaclim.fr

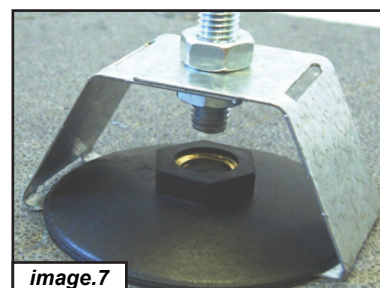
INSTRUCTION DE MONTAGE AVEC TIGE FILETEE



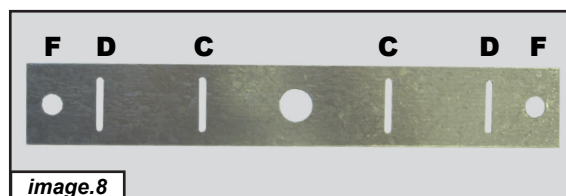
Pliez manuellement la patte de suspension au niveau des fentes (C) et (D) (*image n°5*) afin d'obtenir la forme identique à l'*image n°6*. Le trou (F) doit correspondre à l'élément de fixation (*image n°6*).



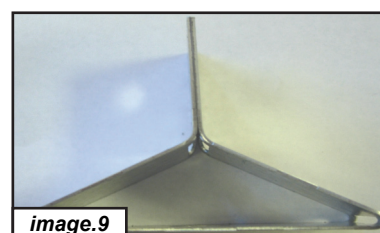
Attachez la patte de suspension au corps du plénum en utilisant la rondelle extérieure plastique filetée. Passez la tige filetée Ø8 dans le trou de suspension de diamètre 8 et serrez des écrous comme indiqué (*image n°7*).



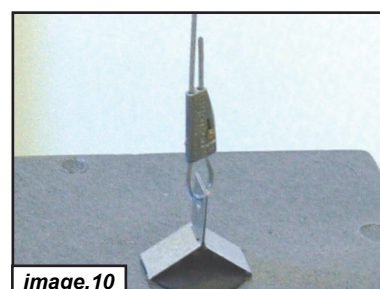
INSTRUCTION DE MONTAGE AVEC CABLE METALLIQUE



Pliez manuellement la patte de suspension au niveau des fentes (C) et (D) (*image n°8*) afin d'obtenir la forme identique à l'*image n°9*. Le trou (F) doit correspondre à l'élément de fixation (*image n°9*).



Attachez la patte de suspension au corps du plénum en utilisant la rondelle extérieure plastique filetée. Passez le câble (*image n°10*) dans le trou (F) de suspension.



Reproduction interdite sans autorisation. Les spécifications techniques sont données sous réserve de modification sans préavis. Photos et illustrations non contractuelles.

KLIMA RODACLIM

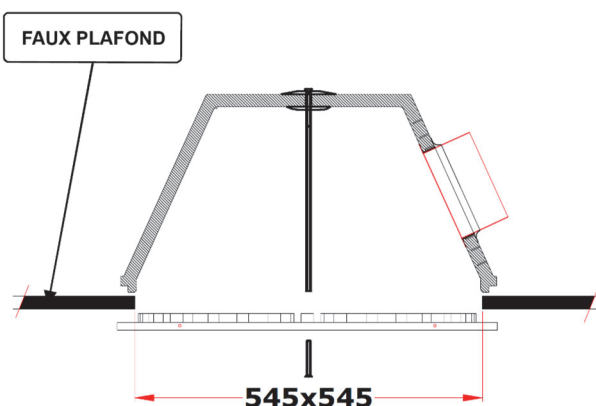
Zone Industrielle de Saint Mitre– 255 Avenue de la Roche-Fourcade – 13400 AUBAGNE – France

☎ : 04.42.03.88.65 - 📠 : 04.42.03.51.59- @ : commercial@klima-rodaclim.com - www.klima-rodaclim.fr

INSTRUCTION DE MONTAGE DANS PLAFOND TYPE PLACO-PLATRE

Installation dans un faux-plafond en placo-plâtre :

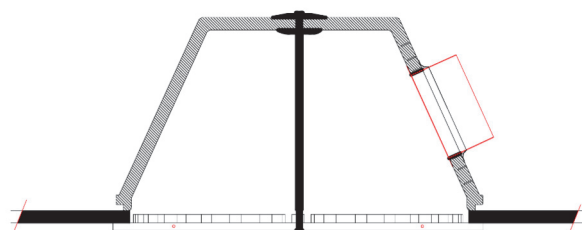
Faire un trou de dimensions 545x545 mm dans le plafond et placez le plénum et le diffuseur comme indiqué dans le schéma.



Installation du diffuseur :

Positionnez le diffuseur comme indiqué sur le schéma en prenant en sandwich la plaque de plâtre et le diffuseur.

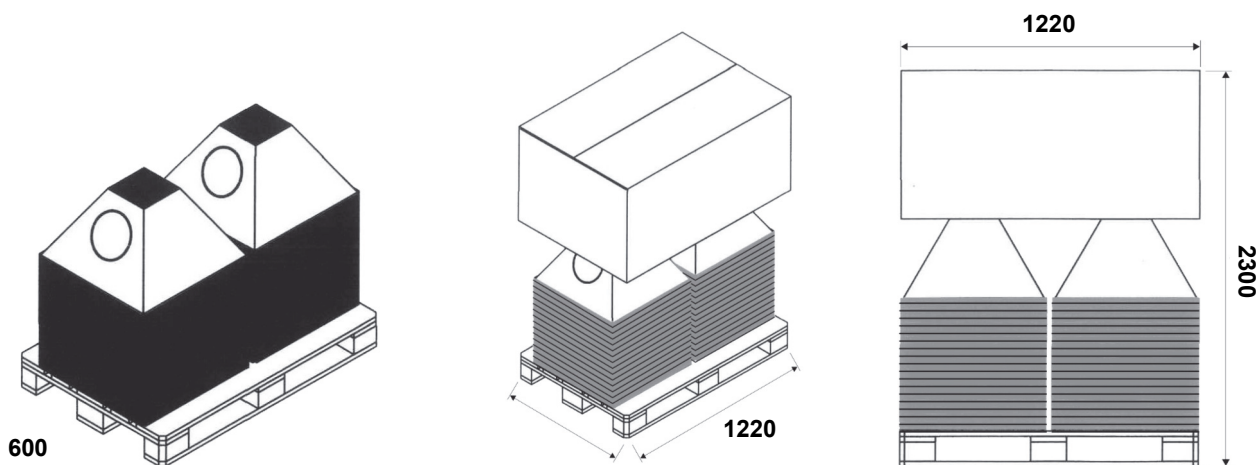
Serrez la vis en faisant attention de ne pas déformer le diffuseur, puis insérez le bouchon de vis.



CARACTERISTIQUES PLENUM EN KIT PPSK

Il est également possible d'avoir le produit en KIT (PPSK) sans piquage, ni tige de fixation afin d'optimiser le transport grâce à sa forme trapézoïdale, et de s'adapter à la demande (les différents piquages et accessoires étant également disponibles à part).

CONDITIONNEMENT PLENUM EN KIT PPSK



60 plénums PPSK sur une palette 600x1220x2300 (lxLxh) pour un poids de 35 kg (hors palette).

Reproduction interdite sans autorisation. Les spécifications techniques sont données sous réserve de modification sans préavis. Photos et illustrations non contractuelles.

KLIMA RODACLIM

Zone Industrielle de Saint Mitre- 255 Avenue de la Roche-Fourcade - 13400 AUBAGNE - France

☎ : 04.42.03.88.65 - 📠 : 04.42.03.51.59- @ : commercial@klima-rodaclim.com - www.klima-rodaclim.fr

INSTRUCTION DE MONTAGE - PLENUM EN KIT PPSK

Réalisez le trou selon le \varnothing souhaité prédécoupé indiqué sur le côté du plénum (*image n°1*) à la même taille que le piquage (diamètre 125, 160, 200 et 250).

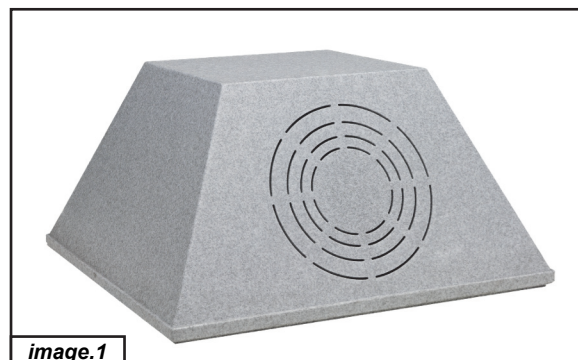


image.1

Insérez le piquage mâle (PPAV) (A) dans le trou et vissez-le avec le raccord femelle (B) (*image n°2*).

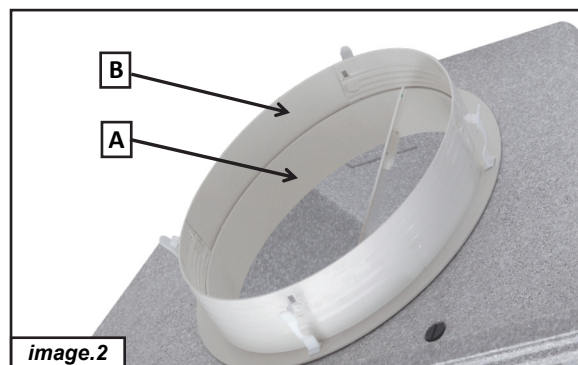


image.2

Positionnez les 2 rondelles plastiques (1), la tige de fixation plastique (2) et vissez celle-ci dans la rondelle filetée supérieure. (*voir image n°3*)

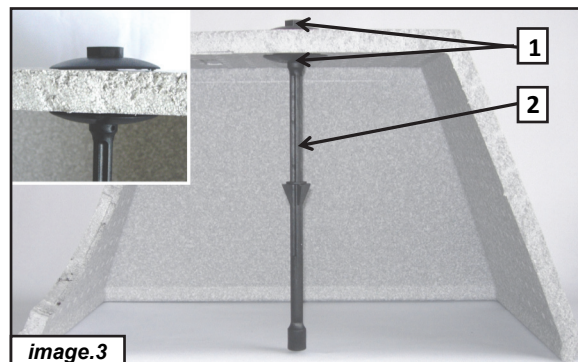
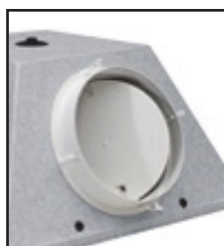


image.3

Montez le registre si nécessaire en faisant attention à la position du levier de commande, (*voir image n°4*) et insérez le dans le pivot central du piquage.



Positionnez le répartiteur d'air (remarque : pour le raccord diamètre 125, 160 et 200, il est nécessaire de plier le répartiteur d'air selon la ligne indiquée) (*image n°4*).

Marquez la position des vis de fixation du répartiteur d'air et faire les trous.

Fixez le répartiteur d'air avec les vis de fixation en faisant attention à bien positionner le levier de commande, le registre et la tige de fixation centrale du diffuseur dans des inserts prévus à cet effet (*image n°4*).

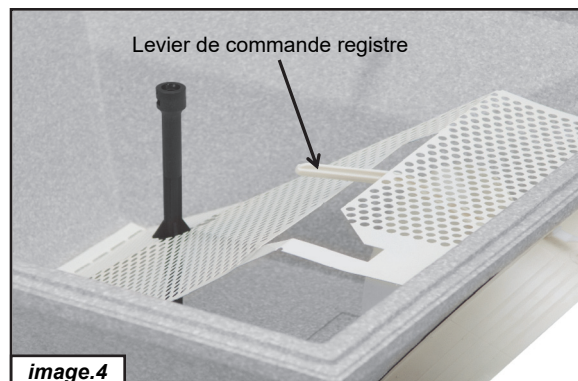


image.4

Reproduction interdite sans autorisation. Les spécifications techniques sont données sous réserve de modification sans préavis. Photos et illustrations non contractuelles.

KLIMA RODACLIM

Zone Industrielle de Saint Mitre- 255 Avenue de la Roche-Fourcade - 13400 AUBAGNE - France

☎ : 04.42.03.88.65 - 📠 : 04.42.03.51.59- @: commercial@klima-rodaclim.com - www.klima-rodaclim.fr