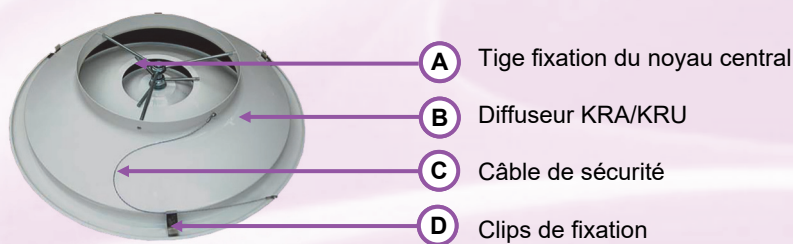


MONTAGES KRA-KRU AVEC CLIPS



MODELES	Ø (mm) Perçage FP
KRA/KRU 160	310
KRA/KRU 200	395
KRA/KRU 250	490

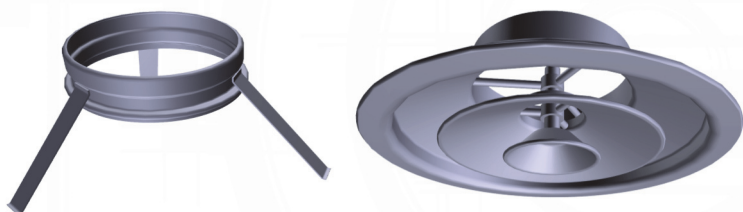
Le kit de fixation par clips comporte 3 clips et un câble

ETAPE DE MONTAGE



- 1) Mettre les clips de fixations (D) en correspondance des tiges de fixations du noyau central (un angle d'environ 120°).
- 2) Pratiquer une légère pression sur le clip (D) de haut en bas.
- 3) Pratiquer sur la partie terminale du col du diffuseur (à proximité du rayon du raccord) un trou (Ø 5,5mm) pour la fixation du câble de sûreté (C).
- 4) Fixer la tête du câble de sûreté (C) par vis et écrou (M5) fournis avec le kit. Fixer l'autre extrémité à la structure du plafond.
- 5) Introduire le diffuseur (B) dans la réservation précédemment effectuée, selon les données du tableau ci-dessus, après avoir raccordé le diffuseur au conduit.

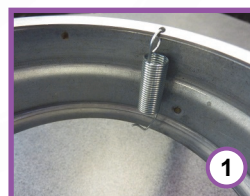
MONTAGES KRA-KRU AVEC ANNEAU MAF ou MSD



MODELES	Ø (mm) Perçage FP
KRA/KRU 160	310
KRA/KRU 200	395
KRA/KRU 250	490

Les anneaux de fixation existe en 2 version : MAF (anneau seul) ou MSD (avec registre SD en V intégré)

ETAPE DE MONTAGE



Détail ressort MAF ou MSD



Ressort sur axe diffuseur

- 1) Faire la réservation dans le plafond, selon les données du tableau ci-dessus et y faire passer le flexible.
- 2) Emboîter l'anneau de fixation (MAF ou MSD) dans le flexible, pattes de maintien vers le bas, et le fixer avec un collier nylon, un collier plat ou un collier fil.
- 3) Repousser l'ensemble anneau + flexible à l'intérieur de la réservation précédemment effectuée en pliant légèrement les pattes de maintien pour faciliter le passage.
- 4) Dévisser le cône central du diffuseur, emboîter l'anneau de fixation sur le col du diffuseur et fixer à l'aide des 3 ressorts (photo 1) l'anneau sur les axes tenant l'écrou central du diffuseur à l'aide d'un crochet (photo 2).
- 5) Régler le registre en V sur version MSD et revisser le cône central.