

### REGULATEURS DE DEBITS RDR

	Ø (mm)	Débit (m <sup>3</sup> /h)	Code	Désignation	Prix €/Pce
80	80	15	911300	RDR 80/15	
	80	25	911301	RDR 80/25	
	80	30	911302	RDR 80/30	
	80	45	911303	RDR 80/45	
	80	50	911304	RDR 80/50	



RDR 80

	Ø (mm)	Débit (m <sup>3</sup> /h)	Code	Désignation	Prix €/Pce
100	100	15	911310	RDR 100/15	
	100	25	911311	RDR 100/25	
	100	30	911312	RDR 100/30	
	100	45	911313	RDR 100/45	
	100	50	911314	RDR 100/50	
	100	60	911315	RDR 100/60	
	100	75	911316	RDR 100/75	
	100	90	911317	RDR 100/90	
	100	100	911318	RDR 100/100	



RDR 100

	Ø (mm)	Débit (m <sup>3</sup> /h)	Code	Désignation	Prix €/Pce
125	125	15	911320	RDR 125/15	
	125	25	911321	RDR 125/25	
	125	30	911322	RDR 125/30	
	125	45	911323	RDR 125/45	
	125	50	911324	RDR 125/50	
	125	60	911325	RDR 125/60	
	125	75	911326	RDR 125/75	
	125	90	911327	RDR 125/90	
	125	100	911328	RDR 125/100	
	125	120	911329	RDR 125/120	
	125	150	911330	RDR 125/150	
	125	180	911331	RDR 125/180	



RDR 125

	Ø (mm)	Débit (m <sup>3</sup> /h)	Code	Désignation	Prix €/Pce
150	150	50	911370	RDR 150/50	
	150	100	911371	RDR 150/100	
	150	120	911372	RDR 150/120	
	150	150	911373	RDR 150/150	
	150	180	911374	RDR 150/180	
	150	210	911375	RDR 150/210	
	150	240	911376	RDR 150/240	
	150	250	911377	RDR 150/250	
	150	270	911378	RDR 150/270	
	150	300	911379	RDR 150/300	

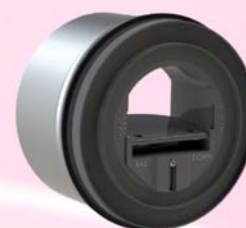


RDR 150

## REGULATEURS DE DEBIT (Suite)

## FAMILLE 2051

	Ø (mm)	Débit (m <sup>3</sup> /h)	Code	Désignation	Prix €/Pce
160	160	50	911340	RDR 160/50	
	160	100	911341	RDR 160/100	
	160	120	911342	RDR 160/120	
	160	150	911343	RDR 160/150	
	160	180	911344	RDR 160/180	
	160	210	911345	RDR 160/210	
	160	240	911346	RDR 160/240	
	160	250	911347	RDR 160/250	
	160	270	911348	RDR 160/270	
	160	300	911349	RDR 160/300	



RDR 160

	Ø (mm)	Débit (m <sup>3</sup> /h)	Code	Désignation	Prix €/Pce
200	200	180	911350	RDR 200/180	
	200	210	911351	RDR 200/210	
	200	240	911352	RDR 200/240	
	200	250	911353	RDR 200/250	
	200	270	911354	RDR 200/270	
	200	300	911355	RDR 200/300	
	200	350	911356	RDR 200/350	
	200	400	911357	RDR 200/400	
	200	450	911358	RDR 200/450	
	200	500	911359	RDR 200/500	



RDR 200

	Ø (mm)	Débit (m <sup>3</sup> /h)	Code	Désignation	Prix €/Pce
250	250	300	911360	RDR 250/300	
	250	350	911361	RDR 250/350	
	250	400	911362	RDR 250/400	
	250	450	911363	RDR 250/450	
	250	500	911364	RDR 250/500	
	250	550	911365	RDR 250/550	
	250	600	911366	RDR 250/600	
	250	650	911367	RDR 250/650	
	250	700	911368	RDR 250/700	



RDR 250

Le régulateur de débit RDR est un élément qui se place à l'intérieur d'un conduit afin d'obtenir un débit constant dans une plage de pression comprise entre 50 et 250 Pascals, il s'utilise en ventilation comme en conditionnement d'air, en extraction ou en insufflation.

Réalisé en matière plastique classée M1 (et acier galvanisé pour les fourreaux des diamètres 200 et 250 mm).  
Limite d'utilisation en température : 60°C.

Le régulateur de débit se monte par simple emboîtement à l'intérieur du conduit vertical ou horizontal, blocage du module de réglage du débit avec un tournevis type «torx n°10».

Dans un conduit horizontal, respecter le sens BAS indiqué sur l'avant du régulateur. Un joint à lèvres assure l'étanchéité.

Ne pas manipuler ou appuyer sur le volet mobile (élément régulateur) lors de la mise en œuvre. Il est impératif de respecter le sens du flux d'air indiqué sur la manchette.

Le régulateur de débit réglable RDR peut être réglé sur chantier au débit souhaité, les graduations sur les côtés de l'ouverture indiquent les réglages.

RDR Ø 80 à Ø 100



Exemple de réglage à 50 m<sup>3</sup>/h :

régulateur calé sur le repère gauche «50»

RDR Ø 125 à Ø 250



Exemple de réglage à 180 m<sup>3</sup>/h :

régulateur calé sur le repère gauche «180»