

TFF


RMI

MMP

DESCRIPTION

Bouches d'extraction et d'insufflation, utilisées en VMC simple et double flux.

Constituée d'un corps en acier couleur blanc RAL 9010 de forme conique et d'un disque de diffusion recouvert de mousse pour l'insonorisation.

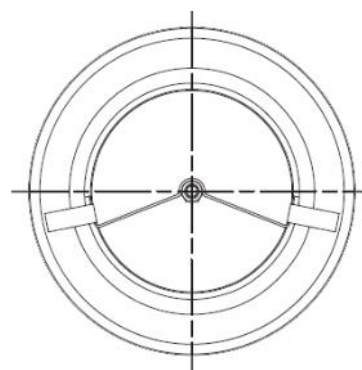
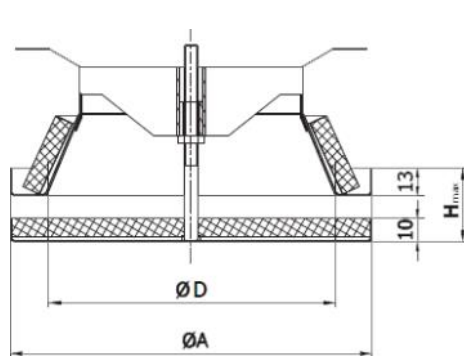
Le réglage du débit s'effectue en vissant ou dévissant l'obturateur central permettant de changer le sens de distribution à 180°.

Existe du Ø80 au Ø200.

Possibilité d'utiliser une collerette de montage avec joint EPDM sur demande pour faciliter la mise en œuvre.

DIMENSIONS

Modèle	ØD (mm)	ØA (mm)	H _{max} (mm)	Poids (kg)
TFF 80	80	115	45	0,19
TFF 100	100	137	45	0,26
TFF 125	125	164	45	0,33
TFF 160	160	212	45	0,48
TFF 200	200	248	45	0,65


CARACTERISTIQUES TECHNIQUES

Modèle	Q [m ³ /h]		Δp _t [Pa]	
	mini	maxi	mini	maxi
TFF 80	18	66	10	50
TFF 100	52	138	32	44
TFF 125	80	180	22	44
TFF 160	105	310	23	48
TFF 200	170	510	28	54

MISE EN OEUVRE

Les terminaux peuvent être montés soit directement sur un tube soit avec collerette montage « quart de tour », soit par emboîtement de l'ensemble bouche + collerette sur un manchon placo métallique 3 griffes MMP (collerettes vendues séparément, la collerette MMP est équipée de languettes de retenue pour un montage en plafond type plaque de plâtre.

Reproduction interdite sans autorisation. Les spécifications techniques sont données sous réserve de modification sans préavis. Photos et illustrations non contractuelles.

KLIMA RODACLIM

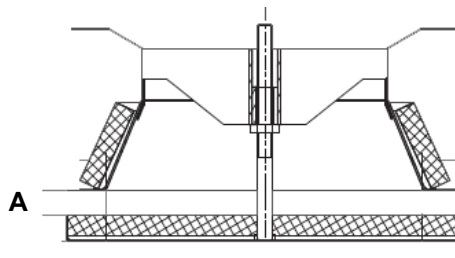
Zone Industrielle de Saint Mitre– 255 Avenue de la Roche-Fourcade– 13400 AUBAGNE – France

☎ : 04.42.03.88.65 - 📠 : 04.42.03.51.59- @: commercial@klima-rodaclim.com - www.klima-rodaclim.fr

REGLAGES

Le réglage du débit souhaité s'obtient en ajustant la cote A à la valeur lue sur les abaques. Pour cela :

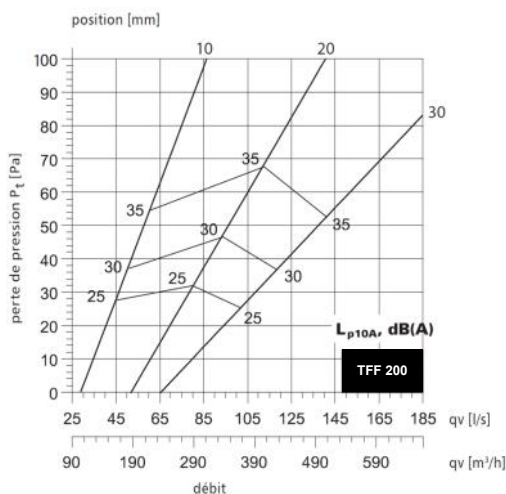
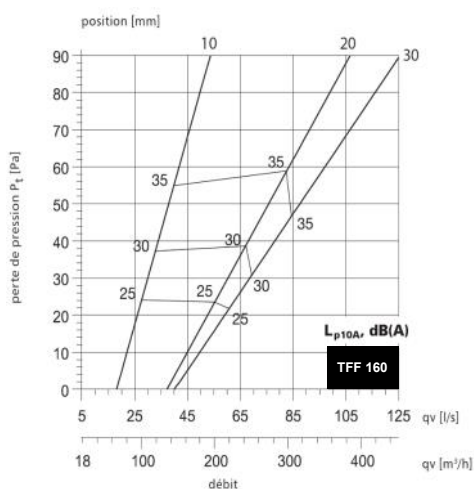
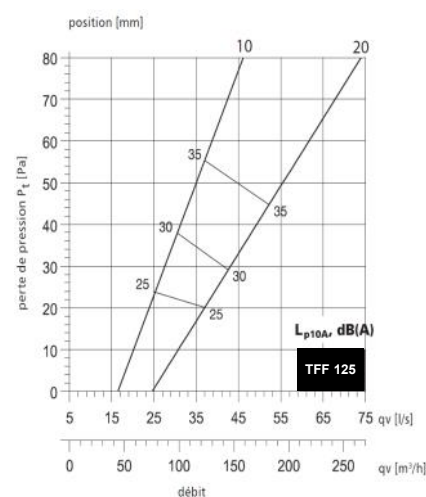
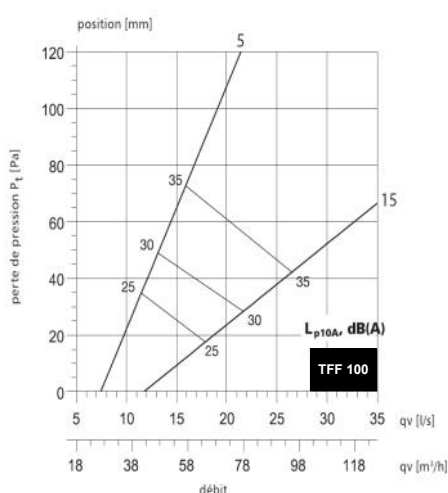
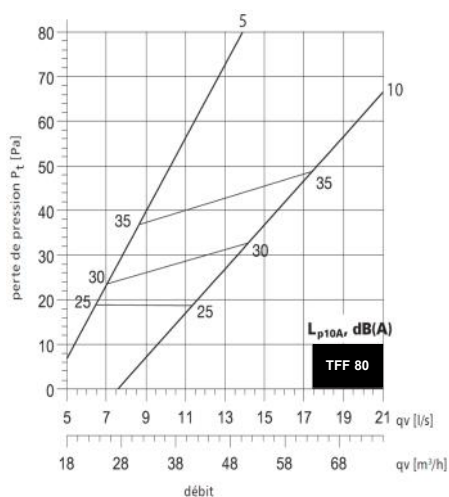
- Débloquer le contre-écrou
- Visser ou dévisser le cône de régulation afin d'ajuster la cote de réglage
- Bloquer le contre-écrou



COURBES DE SELECTION

Le débit d'air (l/s ou m³/h), la perte de charge P_t (Pa) et le niveau de pression acoustique LA (dB(A)) pour les différentes positions de réglage du cône peuvent être lus à partir des graphiques ci-dessous.

Le niveau sonore est donné pour un indice d'affaiblissement acoustique dans la pièce de 4dB, ce qui correspond à une aire équivalente d'absorption de 10 m² SABINE.



Reproduction interdite sans autorisation. Les spécifications techniques sont données sous réserve de modification sans préavis. Photos et illustrations non contractuelles.

KLIMA RODACLIM

Zone Industrielle de Saint Mitre– 255 Avenue de la Roche-Fourcade– 13400 AUBAGNE – France

☎ : 04.42.03.88.65 - 📠 : 04.42.03.51.59- @ : commercial@klima-rodaclim.com - www.klima-rodaclim.fr