

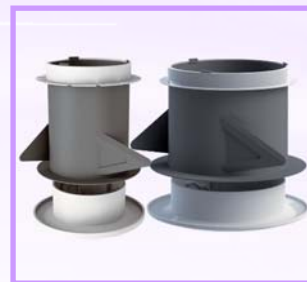
BOUCHES PLASTIQUES BOREA

FAMILLE 2111

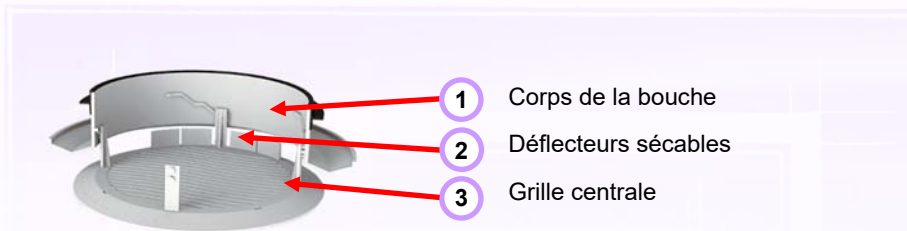
Code	Désignation	Prix €/Pce
Bouches BOREA		
917320	BOREA 80 avec manchette Ø 80mm à joint	
917324	BOREA 125 avec manchette Ø 125mm à joint	
Accessoires pour BOREA		
916398	Manchon placo métallique Ø 80mm Lg. 100mm	
916402	Manchon placo métallique Ø 125mm Lg. 100mm	



BOREA 80/125



Manchon placo BOREA



Les bouches plastiques réglables BORÉA de teinte blanche sont destinées à l'insufflation et l'extraction d'air dans les logements et les locaux tertiaires.

Ces bouches sont spécialement conçues pour être installées en position plafond ou murale.

Dans le cas d'une utilisation en insufflation, des déflecteurs sécables permettent de canaliser la diffusion d'air.

Les bouches BORÉA peuvent être associées à un régulateur de débit type RDR.

Entièrement réalisées en polystyrène, elles se composent d'un corps, d'un obturateur central réglable et d'une grille centrale obturable permettant différents réglages du débit.

Elles peuvent être montées directement sur conduit ou être associées à une manchette ou un manchon.

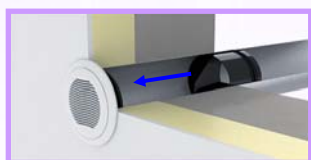
	Montage MURAL	Montage PLAFOND	
INSUFFLATION	<p>Grille ouverte Obturateur fermé</p>	<p>Grille fermée / Obturateur position 1 Sans déflecteur</p>	<p>Grille fermée / Obturateur position 2 Avec ou sans déflecteur</p>
EXTRACTION	<p>Grille ouverte / Obturateur position 2 Sans déflecteur</p>	<p>Grille fermée / Obturateur position 1 Sans déflecteur</p>	<p>Grille fermée / Obturateur position 2 Sans déflecteur</p>

La bouche BORÉA est équipée de déflecteurs sécables permettant de canaliser le flux d'air. Pour une utilisation en extraction ou en soufflage 4 directions, enlever les déflecteurs sécables.

BOUCHES PLASTIQUES BOREA

FAMILLE 2111

Modèle	[m ³ /h]	INSUFFLATION								EXTRACTION					
		Grille ouverte Obturbateur fermé		Sans déflecteur				Avec déflecteur		Grille ouverte Obturbateur ouvert		Grille fermée Obturbateur ouvert			
				Position 1		Position 2		Position 2				Position 1		Position 2	
		Δp_t (Pa)	L _{wa} (dB(A))	Δp_t (Pa)	L _{wa} (dB(A))	Δp_t (Pa)	L _{wa} (dB(A))	Δp_t (Pa)	L _{wa} (dB(A))	Δp_t (Pa)	L _{wa} (dB(A))	Δp_t (Pa)	L _{wa} (dB(A))	Δp_t (Pa)	L _{wa} (dB(A))
BOREA 80	15	8	<20	10	<20	3	<20	5	<20	2	<20	10	<20	4	<20
	30	33	21	34	33	14	21	18	24	7	<20	36	35	14	22
	45	70	34	-	-	30	31	37	36	15	28	-	-	29	34
BOREA 125	45	9	<20	18	26	7	<20	13	22	3	<20	20	23	7	<20
	90	36	31	56	39	25	28	43	36	11	20	80	46	27	29
	120	62	43	-	-	40	36	70	43	19	28	-	-	48	36
	150	-	-	-	-	62	41	-	-	28	34	-	-	74	43



BOREA avec régulateur RDR en soufflage



BOREA avec régulateur RDR en extraction



Montage avec régulateur de débit, le régulateur de débit RDR se monte par simple emboîtement à l'intérieur du conduit.

Sur demande possibilité de manchon de traversée de dalle.

BOUCHES PLASTIQUES BDO

FAMILLE 2111

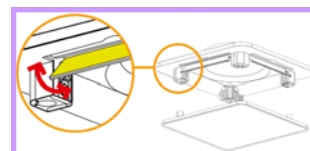
Code	Désignation	Prix €/Pce
915731	BDO 80 bouche plastique Ø 80mm 15/160 m ³ /h	
915732	BDO 125 bouche plastique Ø 125mm 45/150 m ³ /h	
915733	BDO 160 bouche plastique Ø 160mm 120/240 m ³ /h	
915734	BDO 200 bouche plastique Ø 200mm 240/350 m ³ /h	

Fournie avec manchette à griffes PVC (Ø 80 et Ø 125mm) METAL (Ø 160 et Ø 200mm)

Modèle	[m ³ /h]										
		Δp_t (Pa)	L _{wa} (dB(A))	Δp_t (Pa)	L _{wa} (dB(A))	Δp_t (Pa)	L _{wa} (dB(A))	Δp_t (Pa)	L _{wa} (dB(A))	Δp_t (Pa)	L _{wa} (dB(A))
BDO 80	15	2	24	1	23	2	24	3	24	8	24
	60	21	27	12	26	20	28	40	34	117	44
BDO 125	45	4	24	3	23	5	24	10	24	28	25
	150	39	35	28	36	48	39	97	47	-	-
BDO 160	120	13	<20	9	23	15	21	30	32	-	-
	240	45	37	31	40	47	42	91	49	-	-
BDO 200	240	30	29	20	28	32	32	59	43	-	-
	350	63	40	41	39	67	44	-	-	-	-



BDO



Orientation du flux d'air

Les bouches plastiques BDO extra plate de teinte blanche sont destinées à l'insufflation et l'extraction d'air dans les logements et les locaux tertiaires, esthétiques elles sont fabriquées en polystyrène, elles sont équipées de 4 volets réglable pour orienter le flux d'air.