

FLEXIBLES & ACCESSOIRES DE POSE

CONTACTS

>>> Nous contacter ?


SERVICE COMMERCIAL

SERVICE TECHNIQUE (support technique, offres de prix)

SERVICE CLIENTELE (commandes, disponibilité produits)

LOGIN SITE INTERNET

>>> Site internet : www.klima-rodaclim.fr




ESPACE PRO

Identifiant

Mot de passe

ACTUALITES

CATALOGUES

**FICHES
TECHNIQUES**

**PROMOTIONS
(accès réservé)**



	PAGES
CONNECTEURS FLEXIBLES	6-9
	
CONDUITS FLEXIBLES ALUMINIUM	10-13
	
CONDUITS SEMI-RIGIDES METALLIQUES	14-15
	
CONDUITS FLEXIBLES PLASTIQUES	16-18
	
CONDUITS FLEXIBLES PLASTIQUES ANTIBACTERIENS	19-22
	
CONDUITS RIGIDES PLASTIQUES PLAT	23-24
	
CONDUITS RIGIDES PLASTIQUES CIRCULAIRES	25
	
CONDUITS RIGIDES POLYETHYLENE ISOLES	26
	

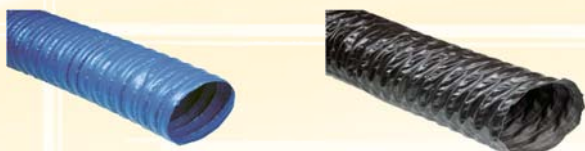
CONDUITS SEMI-RIGIDES POLYETHYLENE ISOLES

27



CONDUITS FLEXIBLES INDUSTRIELS TISSU ENDUIT

34-36



CONDUITS FLEXIBLES INDUSTRIELS POLYURETHANE

37-40



CONDUITS FLEXIBLES INDUSTRIELS THERMOPLASTIQUES

41-42



CONDUITS FLEXIBLES INDUSTRIELS SPECIAUX

43-49



ACCESSOIRES DE POSE

50-53



ACCESSOIRES DE RACCORDEMENT STANDARD

54-56



ACCESSOIRES DE RACCORDEMENT A JOINTS

57-59



CONNECTEURS FLEXIBLES AFC CONNECT

FAMILLE 4100



Composition :

Feuillard d'aluminium ondulé multi-couches agrafé en spirale, serti sur un raccord mâle et/ou femelle en acier galvanisé.
Réduit les débits de fuites et les coûts de montage.

Gamme :

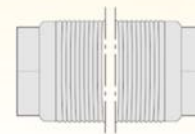
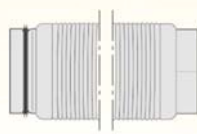
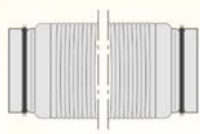
- **M/M** : 2 raccords mâles avec joints EPDM
- **M/F** : 1 raccord mâle avec joints et 1 raccord femelle
- **F/F** : 2 raccords femelles

Applications : ventilation, climatisation.

Caractéristiques techniques :

Couleur : aluminium
Longueur : 0,5 - 1 - 1,5 m
Diamètre : 80 à 315 mm
Classement au feu : M0
Rayon de courbure : 1 x Ø

T° de fonctionnement : -30°C à +250°C
Vitesse d'air : 30 m/s maximum
Pression : + 3000 Pa maximum
Étanchéité classe C (EN13180)



MALE - MALE

MALE - FEMELLE

FEMELLE - FEMELLE

0,5 METRE

Ø (mm)	Code	Prix €/Pce
080	412401	
100	412402	
125	412403	
160	412404	
200	412405	
250	412406	
315	412407	

Ø (mm)	Code	Prix €/Pce
080	412411	
100	412412	
125	412413	
160	412414	
200	412415	
250	412416	
315	412417	

Ø (mm)	Code	Prix €/Pce
080	412421	
100	412422	
125	412423	
160	412424	
200	412425	
250	412426	
315	412427	

MALE - MALE

MALE - FEMELLE

FEMELLE - FEMELLE

1 METRE

Ø (mm)	Code	Prix €/Pce
080	412431	
100	412432	
125	412433	
160	412434	
200	412435	
250	412436	
315	412437	

Ø (mm)	Code	Prix €/Pce
080	412441	
100	412442	
125	412443	
160	412444	
200	412445	
250	412446	
315	412447	

Ø (mm)	Code	Prix €/Pce
080	412451	
100	412452	
125	412453	
160	412454	
200	412455	
250	412456	
315	412457	

MALE - MALE

MALE - FEMELLE

FEMELLE - FEMELLE

1,5 METRES

Ø (mm)	Code	Prix €/Pce
080	412461	
100	412462	
125	412463	
160	412464	
200	412465	
250	412466	
315	412467	

Ø (mm)	Code	Prix €/Pce
080	412471	
100	412472	
125	412473	
160	412474	
200	412475	
250	412476	
315	412477	

Ø (mm)	Code	Prix €/Pce
080	412481	
100	412482	
125	412483	
160	412484	
200	412485	
250	412486	
315	412487	

CONNECTEURS FLEXIBLE ASRIP CONNECT

FAMILIE 4100

Composition :

Conduit intérieur perforé type Aluflex compact avec une isolation laine de verre (25 mm) et d'un pare-vapeur aluminium renforcé de fibre de verre. L'ensemble est serti sur un raccord mâle et/ou femelle en acier galvanisé. Réduit les débits de fuites et les coûts de montage.

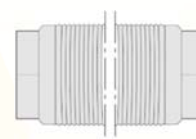
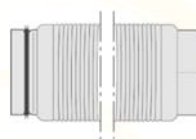
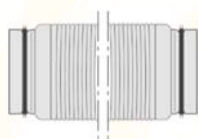
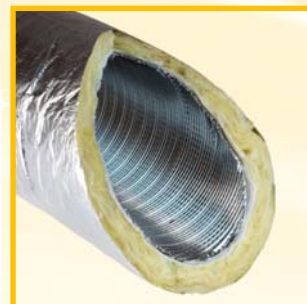
Gamme :

- **M/M** : 2 raccords mâles avec joints EPDM
- **M/F** : 1 raccord mâle avec joints et 1 raccord femelle
- **F/F** : 2 raccords femelles

Applications : ventilation, climatisation, raccordement des centrales de traitement d'air, VMC double flux.

Caractéristiques techniques :

Couleur : aluminium
 Longueur : 0,5 -1 m
 Diamètre : 80 à 315 mm
 Classement au feu : M0/M1
 T° de fonctionnement : -30°C à +140°C
 Rayon de courbure : 1 x Ø + épaisseur d'isolation
 Vitesse d'air : 10 m/s maximum
 Pression : + 2000 Pa



MALE - MALE

MALE - FEMELLE

FEMELLE - FEMELLE

0,5 METRE

Ø (mm)	Code	Prix €/Pce
080	412101	
100	412102	
125	412103	
160	412104	
200	412105	
250	412106	
315	412107	

Ø (mm)	Code	Prix €/Pce
080	412111	
100	412112	
125	412113	
160	412114	
200	412115	
250	412116	
315	412117	

Ø (mm)	Code	Prix €/Pce
080	412121	
100	412122	
125	412123	
160	412124	
200	412125	
250	412126	
315	412127	

MALE - MALE

MALE - FEMELLE

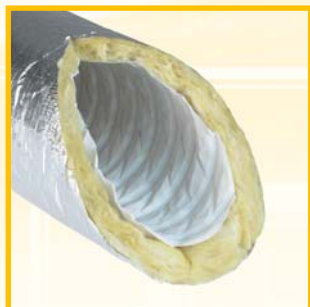
FEMELLE - FEMELLE

1 METRE

Ø (mm)	Code	Prix €/Pce
080	412131	
100	412132	
125	412133	
160	412134	
200	412135	
250	412136	
315	412137	

Ø (mm)	Code	Prix €/Pce
080	412141	
100	412142	
125	412143	
160	412144	
200	412145	
250	412146	
315	412147	

Ø (mm)	Code	Prix €/Pce
080	412151	
100	412152	
125	412153	
160	412154	
200	412155	
250	412156	
315	412157	



Composition :

Le TAD est un atténuateur acoustique constitué d'une gaine intérieure en tissu et d'un pare-vapeur en aluminium stratifié renforcé de fibre de verre (ép.25 ou 50mm). L'ensemble est serté sur un raccord mâle et/ou femelle en acier galvanisé. Réduit les débits de fuites et les coûts de montage.

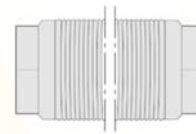
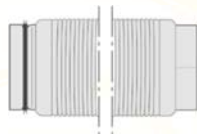
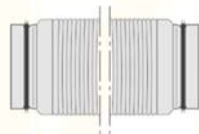
Gamme :

- **M/M** : 2 raccords mâles avec joints EPDM
- **M/F** : 1 raccord mâle avec joints et 1 raccord femelle
- **F/F** : 2 raccords femelles

Applications : ventilation, raccordement VMC double flux, résidentiel.

Caractéristiques techniques :

Couleur : aluminium
 Longueur : 0,5 - 1 m
 Diamètre : 80 à 315 mm
 Classement au feu : non classé
 T° de fonctionnement : -30°C à +140°C
 Rayon de courbure : 0,58 x Ø + épaisseur d'isolation
 Vitesse d'air : 10 m/s
 Pression : + 2000 Pa



MALE - MALE

MALE - FEMELLE

FEMELLE - FEMELLE

0,5 METRE

Ø (mm)	Code	Prix €/Pce
080	412201	
100	412202	
125	412203	
160	412204	
200	412205	
250	412206	
315	412207	

Ø (mm)	Code	Prix €/Pce
080	412211	
100	412212	
125	412213	
160	412214	
200	412215	
250	412216	
315	412217	

Ø (mm)	Code	Prix €/Pce
080	412221	
100	412222	
125	412223	
160	412224	
200	412225	
250	412226	
315	412227	

MALE - MALE

MALE - FEMELLE

FEMELLE - FEMELLE

1 METRE

Ø (mm)	Code	Prix €/Pce
080	412231	
100	412232	
125	412233	
160	412234	
200	412235	
250	412236	
315	412237	

Ø (mm)	Code	Prix €/Pce
080	412241	
100	412242	
125	412243	
160	412244	
200	412245	
250	412246	
315	412247	

Ø (mm)	Code	Prix €/Pce
080	412251	
100	412252	
125	412253	
160	412254	
200	412255	
250	412256	
315	412257	

CONNECTEURS FLEXIBLE GSI PFAD CONNECT

FAMILLE 4100

Composition :

Conduit flexible constitué d'une paroi intérieure type GSN perforée, d'un film polyester empêchant la diffusion de particules, revêtu d'un calorifuge en laine de verre (ép. 25 mm).

Pare-vapeur extérieur en aluminium renforcé de fibre de verre.

L'ensemble est serti sur un raccord mâle et/ou femelle en acier galvanisé. Réduit les débits de fuites et les coûts de montage.

Flexible spécialement adapté pour application salles propres

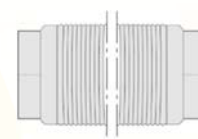
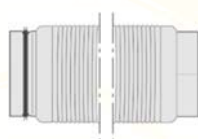
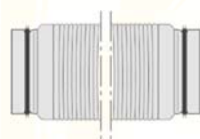
Gamme :

- **M/M** : 2 raccords mâles avec joints EPDM
- **M/F** : 1 raccord mâle avec joints et 1 raccord femelle
- **F/F** : 2 raccords femelles

Applications : ventilation, raccordement VMC double flux, résidentiel.

Caractéristiques techniques :

Couleur : aluminium
 Longueur : 1 - 2 m
 Diamètre : 125 - 315 mm
 Classement au feu : M0 - M1
 T° de fonctionnement : -30°C à +140°C
 Rayon de courbure : 0,58 x Ø + épaisseur d'isolation
 Vitesse d'air : 10 m/s
 Pression : + 2000 Pa



MALE - MALE

MALE - FEMELLE

FEMELLE - FEMELLE

1 METRE

Ø (mm)	Code	Prix €/Pce
125	412303	
160	412304	
200	412305	
250	412306	
315	412307	

Ø (mm)	Code	Prix €/Pce
125	412313	
160	412314	
200	412315	
250	412316	
315	412317	

Ø (mm)	Code	Prix €/Pce
125	412323	
160	412324	
200	412325	
250	412326	
315	412327	

MALE - MALE

MALE - FEMELLE

FEMELLE - FEMELLE

2 METRES

Ø (mm)	Code	Prix €/Pce
125	412333	
160	412334	
200	412335	
250	412336	
315	412337	

Ø (mm)	Code	Prix €/Pce
125	412343	
160	412344	
200	412345	
250	412346	
315	412347	

Ø (mm)	Code	Prix €/Pce
125	412353	
160	412354	
200	412355	
250	412356	
315	412357	

CONDUITS FLEXIBLES ALUMINIUM NUS GSN

FAMILLE 4101



Composition :

Conduit flexible constitué d'une paroi en aluminium / polyester / aluminium et d'une armature spiralée en fil d'acier mangano-silicieux.

Applications : climatisation, ventilation

Caractéristiques techniques :

Couleur : aluminium
 Longueur : 10 m standard
 Diamètre : de 80 à 630 mm
 Classement au feu : M0
 T° de fonctionnement : -30°C / +140°C (+180°C pointe)
 Rayon de courbure : 0.6 x Ø
 Vitesse d'air : 32 m/s maximum
 Pression : 2500 Pa maximum

Ø (mm)	Code	U./Vente	Cond.	Prix €/U.
080	410001	ml	10 m	
100	410002	ml	10 m	
125	410003	ml	10 m	
160	410004	ml	10 m	
200	410005	ml	10 m	
250	410006	ml	10 m	
315	410007	ml	10 m	

Ø (mm)	Code	U./Vente	Cond.	Prix €/U.
355	410008	ml	10 m	
400	410009	ml	10 m	
450	410010	ml	10 m	
500	410011	ml	10 m	
560	410012	ml	10 m	
630	410013	ml	10 m	
-	-	-	-	-

CONDUITS FLEXIBLES ALUMINIUM ISOLES AL-PHON

FAMILLE 4102



Composition :

Conduit flexible intérieur type GSN revêtu d'un calorifuge en fibre de polyester (ép. 25 mm/16kg/m³).
 Protection externe en film aluminisé non inflammable.

Applications : climatisation, ventilation, VMC double flux

Caractéristiques techniques :

Couleur : aluminium
 Longueur : 10 m standard
 Diamètre : de 80 à 500 mm
 Classement au feu : M0 / M1
 T° de fonctionnement : -30°C / +140°C (+180°C pointe)
 Rayon de courbure : 0.8-1.5 x Ø
 Vitesse d'air : max. 32 m/s
 Pression : 2500 Pa maximum
 Résistance thermique isolant : R=0,438 m².K/W

Ø (mm)	Code	U./Vente	Cond.	Prix €/U.
080	410071	ml	10 m	
100	410072	ml	10 m	
125	410073	ml	10 m	
160	410074	ml	10 m	
200	410075	ml	10 m	
250	410076	ml	10 m	

Ø (mm)	Code	U./Vente	Cond.	Prix €/U.
315	410077	ml	10 m	
355	410078	ml	10 m	
400	410079	ml	10 m	
450	410080	ml	10 m	
500	410081	ml	10 m	
-	-	-	-	-

Composition :

Conduit flexible constitué d'une paroi intérieure type GSN perforée, revêtu d'un calorifuge en laine de verre (ép. 25 mm ou 50 mm). Pare-vapeur extérieur en aluminium renforcé de fibre de verre.

Applications : climatisation, ventilation, raccordement des centrales de traitement d'air et VMC double flux.

Caractéristiques techniques :

Couleur : aluminium
 Longueur : 10 m standard
 Diamètre : de 80 à 630 mm (Ep. 25 mm) / de 80 à 500 mm (Ep.50 mm)
 Densité de la laine de verre : 16 kg/m³
 Classement au feu : M0 / M1
 T° de fonctionnement : Inter : -30°C / + 140°C
 Rayon de courbure : mini 0,58 x Ø
 Vitesse d'air : 30 m/s maximum
 Pression : 2500 Pa
 Résistance thermique isolant : Ep. 25 mm : 0,69 m².K/W
 Ep. 50 mm : 1,40 m².K/W



GSP 25

GSP 25

Ø (mm)	Code	U./Vente	Cond.	Prix €/U.
080	410021	ml	10 m	
100	410022	ml	10 m	
125	410023	ml	10 m	
160	410024	ml	10 m	
200	410025	ml	10 m	
250	410026	ml	10 m	
315	410027	ml	10 m	

Ø (mm)	Code	U./Vente	Cond.	Prix €/U.
355	410028	ml	10 m	
400	410029	ml	10 m	
450	410030	ml	10 m	
500	410031	ml	10 m	
560	410032	ml	10 m	
630	410033	ml	10 m	
-	-	-	-	-

GSP 50

GSP 50

Ø (mm)	Code	U./Vente	Cond.	Prix €/U.
080	410261	ml	10 m	12,40
100	410262	ml	10 m	13,48
125	410263	ml	10 m	15,20
160	410264	ml	10 m	18,59
200	410265	ml	10 m	19,60
250	410266	ml	10 m	23,54

Ø (mm)	Code	U./Vente	Cond.	Prix €/U.
315	410267	ml	10 m	
355	410268	ml	10 m	
400	410269	ml	10 m	
450	410270	ml	10 m	
500	410271	ml	10 m	
-	-	-	-	-



Composition :

Conduit flexible constitué d'une paroi intérieure type GSN perforée, d'un film polyester empêchant la diffusion de particules, revêtu d'un calorifuge en laine de verre (ép. 25 mm ou 50 mm). Pare-vapeur extérieur en aluminium renforcé de fibre de verre.

Applications : climatisation, ventilation, raccordement des centrales de traitement d'air et VMC double flux.

Flexible spécialement adapté pour application salles propres

Caractéristiques techniques :

Couleur : aluminium
 Longueur : 10 m standard
 Diamètre : de 80 à 630 mm (Ep. 25 mm) / de 80 à 500 mm (Ep.50 mm)
 Densité de la laine de verre : 16 kg/m³
 Classement au feu : M0 / M1
 T° de fonctionnement : Inter : -30°C / + 140°C
 Rayon de courbure : mini 0,58 x Ø
 Vitesse d'air : 30 m/s maximum
 Pression : 2500 Pa
 Résistance thermique isolant : Ep. 25 mm : 0,69 m².K/W
 Ep. 50 mm : 1,40 m².K/W

GSIP-FAD 25

Ø (mm)	Code	U./Vente	Cond.	Prix €/U.
080	410351	ml	10 m	
100	410352	ml	10 m	
125	410353	ml	10 m	
160	410354	ml	10 m	
200	410355	ml	10 m	
250	410356	ml	10 m	
315	410357	ml	10 m	

GSIP-FAD 25

Ø (mm)	Code	U./Vente	Cond.	Prix €/U.
355	410358	ml	10 m	
400	410359	ml	10 m	
450	410360	ml	10 m	
500	410361	ml	10 m	
560	410362	ml	10 m	
630	410363	ml	10 m	
-	-	-	-	-

GSIP-FAD 50

Ø (mm)	Code	U./Vente	Cond.	Prix €/U.
080	410371	ml	10 m	
100	410372	ml	10 m	
125	410373	ml	10 m	
160	410374	ml	10 m	
200	410375	ml	10 m	
250	410376	ml	10 m	

GSIP-FAD 50

Ø (mm)	Code	U./Vente	Cond.	Prix €/U.
315	410377	ml	10 m	
355	410378	ml	10 m	
400	410379	ml	10 m	
450	410380	ml	10 m	
500	410381	ml	10 m	
560	410382	ml	10 m	



- A** Pare vapeur aluminium
- B** Laine de verre
- C** Film polyester anti défibrage
- D** Conduit flexible GSN perforé

Composition :

Conduit flexible constitué d'une paroi intérieure type GSN, revêtu d'un calorifuge en laine de verre (ép. 25 mm ou 50 mm).
Pare-vapeur extérieur en aluminium renforcé de fibre de verre.

Applications : climatisation, ventilation, raccordement des centrales de traitement d'air et VMC double flux.

Caractéristiques techniques :

Couleur : aluminium
Longueur : 10 m standard
Diamètre : de 80 à 630 mm (Ep. 25 mm) / de 80 à 500 mm (Ep.50 mm)
Densité de la laine de verre : 16 kg/m³
Classement au feu : M0 / M1
T° de fonctionnement : -30°C / +140°C
Rayon de courbure : mini 0,58 x Ø
Vitesse d'air : 30 m/s
Pression : 3000 Pa
Résistance thermique isolant : Ep. 25 mm : 0,69 m².K/W
Ep. 50 mm : 1,40 m².K/W



GSIT 25

Ø (mm)	Code	U./Vente	Cond.	Prix €/U.
080	410041	ml	10 m	
100	410042	ml	10 m	
125	410043	ml	10 m	
160	410044	ml	10 m	
200	410045	ml	10 m	
250	410046	ml	10 m	
315	410047	ml	10 m	

GSIT 25

Ø (mm)	Code	U./Vente	Cond.	Prix €/U.
355	410048	ml	10 m	
400	410049	ml	10 m	
450	410050	ml	10 m	
500	410051	ml	10 m	
560	410052	ml	10 m	
630	410053	ml	10 m	
-	-	-	-	-

GSIT 50

Ø (mm)	Code	U./Vente	Cond.	Prix €/U.
080	410281	ml	10 m	
100	410282	ml	10 m	
125	410283	ml	10 m	
160	410284	ml	10 m	
200	410285	ml	10 m	
250	410286	ml	10 m	

GSIT 50

Ø (mm)	Code	U./Vente	Cond.	Prix €/U.
315	410287	ml	10 m	
355	410288	ml	10 m	
400	410289	ml	10 m	
450	410290	ml	10 m	
500	410291	ml	10 m	
-	-	-	-	-

CONDUIT SEMI-RIGIDES ALUMINIUM NUS ALU FLEX COMPACT

FAMILLE 4201

Composition :

Feuillard d'aluminium ondulé multi-couches, agrafé en spirale.
Le système d'agrafage du feuillard permet une grande étanchéité tout en conservant une bonne flexibilité.
Conforme aux normes européennes : EN 13501-1 et NEN-EN 13180.

Application : ventilation.

Caractéristiques techniques :

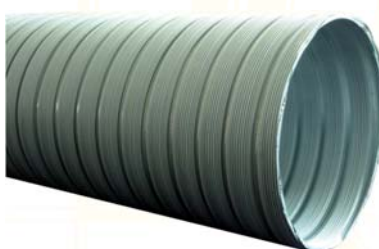
Couleur : aluminium
Longueur : 1 m étirable 3 m (Ø80 au 500) / non compressé (Ø 560 et 630)
Diamètre : de 80 à 630 mm
Réaction au feu : M0 (stable au feu 1/4h)
T° de fonctionnement : -30°C à +300°C
Rayon de courbure : $\varnothing < 200 \text{ mm} = 1 \times \varnothing$
 $200 \text{ mm} \leq \varnothing \leq 315 \text{ mm} = 1,5 \times \varnothing$
 $\varnothing > 315 \text{ mm} = 2 \times \varnothing$
Vitesse d'air : 30 m/s
Pression : 3000 Pa

ALU FLEX COMPACT
ALU FLEX COMPACT

Ø (mm)	Code	U./Vente	Cond.	Prix €/U.
080	410101	ml	3 m	
100	410102	ml	3 m	
125	410103	ml	3 m	
160	410104	ml	3 m	
200	410105	ml	3 m	
250	410106	ml	3 m	
315	410107	ml	3 m	

Ø (mm)	Code	U./Vente	Cond.	Prix €/U.
355	410108	ml	3 m	
400	410109	ml	3 m	
450	410110	ml	3 m	
500	410111	ml	3 m	
560	410112	ml	3 m	
630	410113	ml	3 m	
-	-	-	-	-

CONDUIT SEMI-RIGIDES ACIER GALVANISE NUS GSR

FAMILLE 4202

Composition :

Feuillard ondulé en acier galvanisé laminé à froid d'épaisseur 10/100, agrafé en spirale.

Applications : Raccordement de bouches au réseau principal dans les systèmes de ventilation.

Caractéristiques techniques :

Couleur : gris
Longueur : 1,5 m étirable à 3 m (Ø 80 au 200), 3 m non compressés (à partir du Ø 250)
Diamètre : de 80 à 630 mm
Réaction au feu : M0 (stable au feu 1/4h)
T° de fonctionnement : -30°C à +300 °C
Rayon de courbure : $\varnothing < 200 \text{ mm} = 1 \times \varnothing$
 $200 \text{ mm} \leq \varnothing \leq 315 \text{ mm} = 1,5 \times \varnothing$
 $\varnothing > 315 \text{ mm} = 2 \times \varnothing$
Vitesse d'air : 30 m/s
Pression : 3000 Pa

GSR COMPACT
GSR

Ø (mm)	Code	Type	U./Vente	Cond.	Prix €/U.
080	410321	GSRC	ml	3 m	
100	410322	GSRC	ml	3 m	
125	410323	GSRC	ml	3 m	
160	410324	GSRC	ml	3 m	
200	410325	GSRC	ml	3 m	
-	-	-	-	-	-
-	-	-	-	-	-
-	-	-	-	-	-

Ø (mm)	Code	Type	U./Vente	Cond.	Prix €/U.
250	410306	GSR	ml	3 m	
315	410307	GSR	ml	3 m	
355	410308	GSR	ml	3 m	
400	410309	GSR	ml	3 m	
450	410310	GSR	ml	3 m	
500	410311	GSR	ml	3 m	
560	410312	GSR	ml	3 m	
630	410313	GSR	ml	3 m	

CONDUIT SEMI-RIGIDES ALUMINIUM ISOLES ASRIP 25 & ASRIP 50

FAMILLE 4201

Composition :

Conduit intérieur type Alu Flex revêtu d'un calorifuge en laine de verre et d'un pare-vapeur extérieur en aluminium renforcé de fibre de verre.
Atténuation exceptionnelle des bruits propagés dans les conduits particulièrement dans les basses fréquences.

Applications : ventilation, climatisation.

Caractéristiques techniques :

Couleur : aluminium
Longueur : 3 m standard
Diamètre : 80 à 400 mm
Classement au feu : M0 / M1
T° de fonctionnement : -30°C à +140 °C
Rayon de courbure : 1 x Ø + épaisseur de l'isolation
Vitesse d'air : max 10 m/s
Pression : 2000 Pa
Résistance thermique isolant : Ep. 25 mm : 0,69 m².K/W
Ep. 50 mm : 1,40 m².K/W



ASRIP 25

ASRIP 25

Ø (mm)	Code	U./Vente	Cond.	Prix €/U.
080	410141	ml	3 m	
100	410142	ml	3 m	
125	410143	ml	3 m	
160	410144	ml	3 m	
200	410145	ml	3 m	

Ø (mm)	Code	U./Vente	Cond.	Prix €/U.
250	410146	ml	3 m	
315	410147	ml	3 m	
355	410148	ml	3 m	
400	410149	ml	3 m	
-	-	-	-	-

ASRIP 50

ASRIP 50

Ø (mm)	Code	U./Vente	Cond.	Prix €/U.
080	410181	ml	3 m	Sur demande
100	410182	ml	3 m	
125	410183	ml	3 m	
160	410184	ml	3 m	
200	410185	ml	3 m	

Ø (mm)	Code	U./Vente	Cond.	Prix €/U.
250	410186	ml	3 m	sur demande
315	410187	ml	3 m	
355	410188	ml	3 m	
400	410189	ml	3 m	
-	-	-	-	

CONDUITS FLEXIBLES PLASTIQUE NUS GPVC

FAMILLE 4301



Composition :

Tuyau flexible en film de PVC épaisseur 70µ et armature spiralée en fil d'acier.

Applications : VMC en résidentiel

Caractéristiques techniques :

Couleur : gris
 Longueur : 6m et 20m standard, 3m sur demande
 Diamètre : de 80 à 160 mm
 Réaction au feu : NON CLASSE
 Rayon de courbure : 0.6 x Ø
 Vitesse d'air : 20 m/s maximum
 Pression : 2000 Pa

GPVC

GPVC

Ø (mm)	Code	U./Vente	Cond.	Prix €/U.
080	410401	Longueur	6 m	
100	410402	Longueur	6 m	
125	410403	Longueur	6 m	
160	410404	Longueur	6 m	

Ø (mm)	Code	U./Vente	Cond.	Prix €/U.
080	410901	Longueur	20 m	
-	-	-	-	-
125	410903	Longueur	20 m	
-	-	-	-	-

CONDUITS FLEXIBLES PLASTIQUE ISOLES GPVCI

FAMILLE 4301



Composition :

Conduit flexible intérieur type GPVC revêtu d'un calorifuge thermique en fibre de verre d'épaisseur 25 mm, densité Pare-vapeur extérieur en résine PVC .

Applications : VMC simple et double flux en résidentiel

Caractéristiques techniques :

Couleur : gris
 Longueur : 6m standard, 3m et 20m sur demande
 Diamètre : de 80 à 160 mm
 Réaction au feu : NON CLASSE
 Rayon de courbure : 0.8 - 1.5 x Ø
 Vitesse d'air : 20 m/s maximum
 Pression : 2000 Pa
 Résistance thermique isolant : 0,65 m².K/W

GPVCI

Ø (mm)	Code	U./Vente	Cond.	Prix €/U.
080	410411	Longueur	6 m	
100	410412	Longueur	6 m	
125	410413	Longueur	6 m	
160	410414	Longueur	6 m	

CONDUITS FLEXIBLES PLASTIQUE NUS F10

FAMILLE 4301



Composition :

Tuyau flexible en film de PVC et armature spiralée en fil d'acier.

Applications : VMC, climatisation.

Caractéristiques techniques :

Couleur : noir
 Longueur : 10 m standard
 Diamètre : de 80 à 400 mm
 Réaction au feu : M1
 Opacité et toxicité des fumées : classe F0 (NF F16-101 - Tab.4)
 T° de fonctionnement : -20°C / +90°C (+110°C pointe)
 Rayon de courbure : 0.6 x Ø
 Vitesse d'air : 20 m/s maximum
 Pression : 2000 Pa

F 10

F 10

Ø (mm)	Code	U./Vente	Cond.	Prix €/U.
080	410421	ml	10 m	
100	410422	ml	10 m	
125	410423	ml	10 m	
160	410424	ml	10 m	
200	410425	ml	10 m	

Ø (mm)	Code	U./Vente	Cond.	Prix €/U.
250	410426	ml	10 m	
315	410427	ml	10 m	
355	410428	ml	10 m	
400	410429	ml	10 m	
-	-	-	-	-

CONDUITS FLEXIBLES PLASTIQUE ISOLES F10 THERM

FAMILLE 4301



Composition :

Conduit flexible intérieur type F10 revêtu d'un calorifuge thermique en fibre de polyester d'épaisseur 25 mm, densité 16 kg/m³.

Pare-vapeur extérieur en résine PVC.

La solidité de la fibre de polyester thermoliée prévient l'usure des microfibrilles lors du passage de l'air.

Applications : VMC simple et double flux.

Caractéristiques techniques :

Couleur : noir
 Longueur : 10 m standard
 Diamètre : de 80 à 400 mm
 Réaction au feu : M1
 T° de fonctionnement : -20°C / +90°C (+110°C pointe)
 Rayon de courbure : 0.8 - 1.5 x Ø
 Vitesse d'air : 20 m/s maximum
 Pression : 2000 Pa
 Résistance thermique isolant : 0,438 m².K/W

F 10 THERM

F 10 THERM

Ø (mm)	Code	U./Vente	Cond.	Prix €/U.
080	410431	ml	10 m	
100	410432	ml	10 m	
125	410433	ml	10 m	
160	410434	ml	10 m	
200	410435	ml	10 m	

Ø (mm)	Code	U./Vente	Cond.	Prix €/U.
250	410436	ml	10 m	
315	410437	ml	10 m	
355	410438	ml	10 m	
400	410439	ml	10 m	
-	-	-	-	-

CONDUITS FLEXIBLES PLASTIQUE NUS AC

FAMILLE 4301

Composition :

Tuyau flexible en film PVC armé d'une grille polyester sur une armature spiralée en fil d'acier.

Applications : VMC, climatisation.

Caractéristiques techniques :

Couleur : gris (noir et vert sur demande)
 Longueur : 10 m standard
 Diamètre : de 80 à 560 mm
 Classement au feu : classe 1
 T° de fonctionnement : -20°C / +90°C (+110°C pointe)
 Rayon de courbure : 0.6 x Ø
 Vitesse d'air : 32 m/s maximum
 Pression : 2500 Pa maximum



AC					AC				
Ø (mm)	Code	U./Vente	Cond.	Prix €/U.	Ø (mm)	Code	U./Vente	Cond.	Prix €/U.
080	410201	ml	10 m		315	410207	ml	10 m	
100	410202	ml	10 m		355	410208	ml	10 m	
125	410203	ml	10 m		400	410209	ml	10 m	
160	410204	ml	10 m		450	410210	ml	10 m	
200	410205	ml	10 m		500	410211	ml	10 m	
250	410206	ml	10 m		560	410212	ml	10 m	

CONDUITS FLEXIBLES PLASTIQUE ISOLES AC THERM

FAMILLE 4301

Composition :

Conduit flexible intérieur type AC revêtu d'un calorifuge thermique en fibre de polyester d'épaisseur 25 mm, densité 16 kg/m³.
 Pare-vapeur extérieur en film PVC.

Applications : VMC simple et double flux.

Caractéristiques techniques :

Couleur : gris (noir et vert sur demande)
 Longueur : 10 m standard
 Diamètre : de 80 à 560 mm
 Classement au feu : classe 1
 T° de fonctionnement : -20°C / +90°C (+110°C pointe)
 Rayon de courbure : 0.8-1,5 x Ø
 Vitesse d'air : 32 m/s maximum
 Pression : 2500 Pa maximum
 Résistance thermique isolant : 0,438 m².K/W



AC THERM					AC THERM				
Ø (mm)	Code	U./Vente	Cond.	Prix €/U.	Ø (mm)	Code	U./Vente	Cond.	Prix €/U.
080	410241	ml	10 m		315	410247	ml	10 m	
100	410242	ml	10 m		355	410248	ml	10 m	
125	410243	ml	10 m		400	410249	ml	10 m	
160	410244	ml	10 m		450	410250	ml	10 m	
200	410245	ml	10 m		500	410251	ml	10 m	
250	410246	ml	10 m		560	410252	ml	10 m	

INTRODUCTION

A l'heure où les bâtiments évoluent avec les nouveaux objectifs de construction durable, la qualité d'air intérieur est un enjeu sanitaire, environnemental et économique majeur.

La qualité de l'air intérieur est amoindrie par un grand nombre de polluants de nature très différente et de provenance multiple :

- Les polluants chimiques : monoxyde de carbone – CO, composés organiques volatils – COV, composés organiques semi-volatils – COSV.
- Les polluants microbiologiques : moisissures, bactéries, virus, allergènes d'acariens et d'animaux domestiques, pollen.
- Les polluants physiques : particules fines et ultrafines, fibres d'amiante, radon.

Ces agents polluants peuvent avoir des impacts sanitaires et économiques importants.





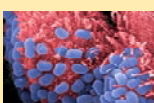
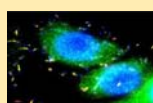


On constate ainsi :

- Des manifestations cliniques multiples et très variées : irritations, nausées, céphalées, pathologies respiratoires, neurologiques, cardio-vasculaires, etc.
- Que 25 à 30 % de la population est touchée par les maladies allergiques dans les pays industrialisés (asthme, rhinite, conjonctivite, etc.).

Que les coûts des effets d'une mauvaise qualité de l'air intérieur en France, calculés selon les indicateurs globaux de détriment sanitaire utilisés par l'OMS, sont aujourd'hui estimés entre 12,8 et 38,4 milliards d'euros par an.

D'où la nécessité de traiter les systèmes de distribution de l'air dont la particularité des substances en degré est apte à réduire la charge microbienne de l'air véhiculée à l'intérieur pour garantir une meilleure sécurité des ambiances plus «à risque».

LES MICROS-ORGANISMES

NOM	DESCRIPTIONS	NOM	DESCRIPTIONS
Candida albicans 	<ul style="list-style-type: none"> • Champignon appartenant à la famille des Saccharomyces • Infection de la peau et des muqueuses digestives • Rare pour les patients, d'être atteint de pneumonie 	Legionella pneumophila 	<ul style="list-style-type: none"> • Bactérie Gram - • Les légionelles sont présentes dans les endroits aquatiques naturels ou artificiels, infection au contact de l'eau (1-5 micron) • Pneumonies
Staphylococcus aureus 	<ul style="list-style-type: none"> • Bactérie Gram + • Vaste gamme d'infections : peau, squelette, encéphale, <u>système respiratoire</u>. • La résistance aux antibiotiques est une caractéristique fréquente de ces bactéries 	Aspergillus niger 	<ul style="list-style-type: none"> • Champignon aérobie qui grandit dans tous les endroits riches en oxygène • Touche particulièrement l'appareil respiratoire (nez et poumons) et dans des cas spéciaux d'autres organes
Escherichia coli 	<ul style="list-style-type: none"> • Bactérie du genre Escheria 171 sérotypes divers • Dans les piscines, balnéo, est inscrit l'absence obligatoire d' Escherichia coli • Infections des appareils urinaires, digestifs, respiratoires, méningites 	Listeria monocytogenes 	<ul style="list-style-type: none"> • Bactérie Gram+ • Bonnes conditions de résistance et de pH • Les pathologies les plus fréquentes : bactériemies et méningites
Salmonelle cholerasuis 	<ul style="list-style-type: none"> • Bactérie Gram - en forme de bâtonnet qui appartient à la famille des Salmonelles • Peut contaminer l'eau, nourriture au contact direct avec une personne infectée • Porte à différentes formes de gastroentérites le nom de <u>Salmonellose</u> 	Pseudomonas aeruginosa 	<ul style="list-style-type: none"> • Bactérie Gram- • Infections alimentaires • Résiste aux antibiotiques • Infections pulmonaires, cutanées, urinaires, des yeux, oreilles

POURQUOI UTILISER LE TUYAU ANTIBACTERIEN MASTERSAN ?

Les bactéries, champignons, germes et moisissures présents dans l'air en grande quantité, se développent sur tous types de matières et prolifèrent très vite si les taux d'humidité et de température sont propices à leur croissance.

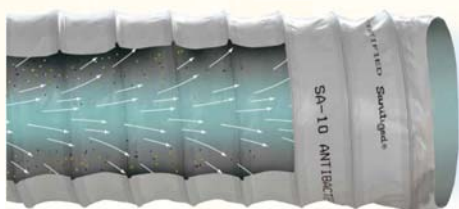
Ces micro-organismes indésirables ont des répercussions néfastes et dangereuses au travers des circuits aérauliques, ce qui peut donner lieu à des mauvaises odeurs, à l'apparition de taches ou plus graves des réactions allergiques et/ou pathologiques.

Le flexible MasterSan™ développé par TECNICA Srl TUBI FLESSIBILI est un composant essentiel et fondamental dans les systèmes de traitement et de distribution de l'air (conditionnement d'air, ventilation mécanique, etc.).

Ses parois en film polyoléfine de dernière génération allié au principe actif « antibactérien/anti-moisissure Sanitized® » diminuent les bactéries et les moisissures qui se déposent et se forment sur la surface.

Les nouveaux tuyaux flexibles antibactériens MasterSan™ modèles **SA10** et **SA10 THERM**, **AR10** et **AR10 THERM**, complètent la gamme de composants aérauliques qui garantissent la sécurité et la qualité de l'air traité et distribué.

Les caractéristiques techniques du conduit MASTERSAN, telles que la solidité, l'élasticité, le classement au feu A2 répondent au besoin des installations aérauliques à laquelle s'ajoute une action antibactérienne.



RESULTATS DES TESTS (SANITIZED AG)

Analyse quantitative de détermination de l'activité bactériostatique

Méthode	Point de test	Activité	Réduction en %	Evaluation
JIS Z 2801 : 2000	Candida albicans ATCC 10231	> 3,60	> 99,97	Effet positif
JIS Z 2801 : 2000	Escherichia coli ATCC 35218 [Beta-lactamase]	> 5,30	> 99,99	Effet positif
JIS Z 2801 : 2000	Listeria monocytogènes ATCC 15313	> 3,40	> 99,96	Effet positif
JIS Z 2801 : 2000	Legionella pneumophila ATCC 33152	> 3,70	> 99,98	Effet positif
JIS Z 2801 : 2000	Pseudomonas aeruginosa ATCC 15442	> 5,00	> 99,99	Effet positif
JIS Z 2801 : 2000	Salmonella enteritidis ATCC 13076	> 5,00	> 99,99	Effet positif
JIS Z 2801 : 2000	Staphylococcus aureus ATCC6538P	> 4,20	> 99,99	Effet positif

Détermination de la résistance à la moisissure

Méthode	Point de test	Taux de croissance	Surface	Evaluation
EN ISO 846 Section A	Taux de croissance de 0 à 5 après 4 semaines d'incubation	1	Microscopique	Bonne résistance à la moisissure

Explication de l'activité de la bactériostatique

0,0% : Croissance de germes, insuffisance de l'effet antibactérien

0,1% à < 90% : aucune réduction significative de germe, insuffisance de l'effet antibactérien

> 90% : réduction des germes importante, bon effet antimicrobien

Explication de la résistance à la moisissure

Taux 0 - Croissance nulle : L'échantillon présente une excellente résistance contre la croissance des champignons

Taux de 1 - Les champignons de moisissure ne sont visibles qu'au microscope/ Résistance suffisante contre la croissance des champignons

Taux de 2 - 5 - Les moisissures sont visibles à l'œil nu. Résistance insuffisante contre la croissance des champignons



SA 10



SA 10 THERM

Composition :

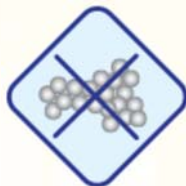
SA 10 : tuyau flexible fabriqué en film PVC additivé de composants bromés, de trioxydes d'antimoine et d'un principe actif antibactérien et antimoisissure. Spires en fil d'acier mangano silicieux.

SA 10 TH : conduit intérieur SA 10 avec une isolation de fibre de polyester (ép. 25 mm) et pare-vapeur aluminisé.

SA 10 AM et SA 10 TH AM : conduit identique au SA 10 et SA 10 THERM avec spires en acier inoxydable AISI 316L amagnétique.

Caractéristiques techniques :

Couleur : gris (TH : aluminium)
 Longueur : 10 m standard
 Diamètre : de 80 à 400 mm
 Classement au feu : B-s1,d0
 T° de fonctionnement : -20°C / +90°C (+110°C pointe)
 Rayon de courbure : • 0.6 x Ø (SA 10 et SA 10 AM)
 • 0.8 à 1.5 x Ø (SA TH)
 Vitesse d'air : 20 m/s maximum
 Pression : 2000 Pa maximum
 Résistance thermique isolant : 0,438 m².K/W



ZERO BACTERIE



ZERO MOISSURE



Film de résines polyoléfines



SA 10

Ø (mm)	U./Vente	Cond.
080	ml	10 m
100	ml	10 m
125	ml	10 m
160	ml	10 m
200	ml	10 m
250	ml	10 m
315	ml	10 m
355	ml	10 m
400	ml	10 m

Code	Type	Prix €/U.
410601	SA 10	
410602	SA 10	
410603	SA 10	
410604	SA 10	
410605	SA 10	
410606	SA 10	
410607	SA 10	
410608	SA 10	
410609	SA 10	

SA 10 AM

Code	Type	Prix €/U.
410681	SA 10 AM	
410682	SA 10 AM	
410683	SA 10 AM	
410684	SA 10 AM	
410685	SA 10 AM	
410686	SA 10 AM	
410687	SA 10 AM	
410688	SA 10 AM	
410689	SA 10 AM	

SA 10 THERM

Ø (mm)	U./Vente	Cond.
080	ml	10 m
100	ml	10 m
125	ml	10 m
160	ml	10 m
200	ml	10 m
250	ml	10 m
315	ml	10 m
355	ml	10 m
400	ml	10 m

Code	Type	Prix €/U.
410621	SA 10 THERM	
410622	SA 10 THERM	
410623	SA 10 THERM	
410624	SA 10 THERM	
410625	SA 10 THERM	
410626	SA 10 THERM	
410627	SA 10 THERM	
410628	SA 10 THERM	
410629	SA 10 THERM	

SA 10 THERM AM

Code	Type	Prix €/U.
410701	SA 10 THERM AM	
410702	SA 10 THERM AM	
410703	SA 10 THERM AM	
410704	SA 10 THERM AM	
410705	SA 10 THERM AM	
410706	SA 10 THERM AM	
410707	SA 10 THERM AM	
410708	SA 10 THERM AM	
410709	SA 10 THERM AM	

AR 10 - AR10 AM - AR 10 TH - AR 10 TH AM
FAMILLE 4301
Composition :

AR 10 : tuyau flexible fabriqué à base de film PVC armé d'une grille polyester, additivé de composants bromés, de trioxyde d'antimoine et d'un principe actif antibactérien et antimoisissure. Spires en fil d'acier mangano silicieux.

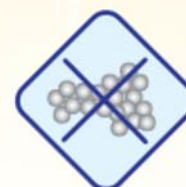
AR 10 TH : conduit intérieur AR 10 avec isolation fibre de polyester (ép. 25 mm) et pare vapeur aluminisé.

AR 10 AM et AR 10 TH AM : conduit identique au AR 10 et AR 10 THERM avec spires en acier inoxydable AISI 316L amagnétique.

Caractéristiques techniques :

Couleur : gris (TH : aluminium)
 Longueur : 10 m standard
 Diamètre : de 80 à 500 mm
 Classement au feu : Classe 1 (D.M. 26/06/84)
 T° de fonctionnement : -20°C / +90°C (+110°C pointe)
 Rayon de courbure : • 0.6 x Ø (AR 10 et AR 10 AM)
 • 0.8 à 1.5 x Ø (AR TH)
 Vitesse d'air : 32 m/s maximum
 Pression : 2500 Pa maximum
 Résistance thermique isolant : 0,438 m².K/W


AR 10

AR 10 THERM

ZERO BACTERIE

ZERO MOISSURE

AR 10

Ø (mm)	U./Vente	Cond.
080	ml	10 m
100	ml	10 m
125	ml	10 m
160	ml	10 m
200	ml	10 m
250	ml	10 m
315	ml	10 m
355	ml	10 m
400	ml	10 m
450	ml	10 m
500	ml	10 m

Code	Type	Prix €/U.
410641	AR 10	
410642	AR 10	
410643	AR 10	
410644	AR 10	
410645	AR 10	
410646	AR 10	
410647	AR 10	
410648	AR 10	
410649	AR 10	
410650	AR 10	sur demande
410651	AR 10	

AR 10 AM

Code	Type	Prix €/U.
410721	AR 10 AM	
410722	AR 10 AM	
410723	AR 10 AM	
410724	AR 10 AM	
410725	AR 10 AM	
410726	AR 10 AM	
410727	AR 10 AM	
410728	AR 10 AM	
410729	AR 10 AM	
410730	AR 10 AM	sur demande
410731	AR 10 AM	

AR 10 THERM

Ø (mm)	U./Vente	Cond.
080	ml	10 m
100	ml	10 m
125	ml	10 m
160	ml	10 m
200	ml	10 m
250	ml	10 m
315	ml	10 m
355	ml	10 m
400	ml	10 m
450	ml	10 m
500	ml	10 m

Code	Type	Prix €/U.
410661	AR 10 THERM	
410662	AR 10 THERM	
410663	AR 10 THERM	
410664	AR 10 THERM	
410665	AR 10 THERM	
410666	AR 10 THERM	
410667	AR 10 THERM	
410668	AR 10 THERM	
410669	AR 10 THERM	
410670	AR 10 THERM	sur demande
410671	AR 10 THERM	

AR 10 THERM AM

Code	Type	Prix €/U.
410741	AR 10 THERM AM	
410742	AR 10 THERM AM	
410743	AR 10 THERM AM	
410744	AR 10 THERM AM	
410745	AR 10 THERM AM	
410746	AR 10 THERM AM	
410747	AR 10 THERM AM	
410748	AR 10 THERM AM	
410749	AR 10 THERM AM	
410750	AR 10 THERM AM	sur demande
410751	AR 10 THERM AM	

GENERALITES

Applications :

Les conduits et accessoires de la série TUB-PLA sont conçus pour des applications très diverses :

- Habitat : cuisines, toilettes, buanderies, caves ...
- Tertiaire : cafés, restaurants, vestiaires, bureaux ...

La série TUB-PLA permet d'installer des réseaux de gaines discrets même visibles et dans des passages de dimensions réduites (doublures, faux plafonds, boisseaux).

Classement au feu M1.



Existe en version avec joint haute étanchéité série TUB-PLA V permettant une étanchéité à l'air garantie classe D selon la norme EN 12237 : NOUS CONSULTER

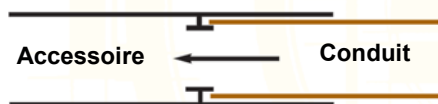
Rectangular Profile	Equivalent Diameter
40x110	Ø80
55x110	Ø100
55x220	Ø125

Exemple de montage sur cloison mince (ossature 48mm) avec gamme 80

MISE EN OEUVRE

Etanchéité

Chaque accessoire est doté d'un profil interne qui favorise une étanchéité parfaite à l'air.



Encollage

Les conduits et accessoires doivent être assemblés par encollage :

- Soit grâce à une colle PVC standard
- Soit par pistolet à colle et bâtonnets (Réf. BC 12)

L'encollage se fait toujours après nettoyage des pièces et sur la partie mâle exclusivement

Exemple d'application sur VMC



Mâle - Femelle

Les accessoires sont femelles, sauf les TER qui sont mâles. Les conduits TPR 200, TPC 200 et TPR 300 sont mâles.

Entretien

Pour entretenir les réseaux, il est recommandé si possible de terminer chaque branche droite avec un bouchon en bout (Réf. BFR 200 ou BFR 300)

Bouches compatibles

BDO 80, BEIP80, BOC 80 :

- 40 x 110 mm équivalent au Ø 80 mm
- 55 x 110 mm équivalent au Ø 100 mm + RP 100/80
- BER 125 :
- 55 x 220 mm équivalent au Ø 125 mm

Montage

Découpe **Assemblage mâle/mâle** **Assemblage mâle/femelle** **Fixation**

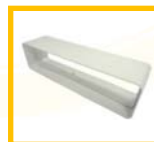
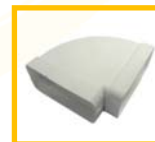
CONDUITS RIGIDES PLASTIQUE PLATS TUB-PLA
FAMILLE 4306
CONDUITS ET ACCESSOIRES PVC TUB-PLA

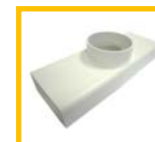
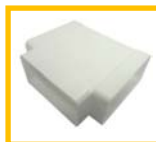
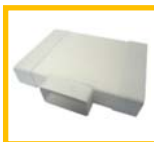
40 x 110 mm (équivalent Ø 80 mm)	55 x 110 mm (équivalent Ø 100 mm)	55 x 220 mm (équivalent Ø 125 mm)	Code	Désignation	Prix €/Pce
✓			210301	TPL 80 Lg 1,5 m	
✓			210309	FXR 80 (par 3)	
✓			210310	MCR 80	
✓			210314	CHR 80	
✓			210313	CVR 80	
✓			210312	MCM80	
✓			210311	CDM 80	
	✓		210323	TPR 200 Lg 1,5 m	
	✓		210324	TPR 200 Lg 3 m*	
	✓		210321	TPL 200 lg 1,5 m	
	✓		210322	TPL 200 Lg 3 m**	
	✓		210329	FXR 200 (par 3)	
	✓		210325	TFR 200	
	✓		210330	MCR 200	
	✓		210334	CHR 200	
	✓		210335	CHM 200	
	✓		210337	THR 200	
	✓		210336	TER 200	
	✓		210333	CVR 200	
	✓		210332	MCM 200	
	✓		210331	CDM 200	
	✓		210338	BFR 200	
		✓	210343	TPR 300 Lg 1,5 m	
		✓	210344	TPR 300 Lg 3 m	
		✓	210349	FXR 300 (par 3)	
		✓	210345	TFR 300	
		✓	210350	MCR 300	
		✓	210354	CHR 300	
		✓	210355	CHM 300	
		✓	210357	THR 300	
		✓	210361	TRP 300/200	
		✓	210356	TER 300	
		✓	210353	CVR 300	
		✓	210352	MCM 300	
		✓	210351	CDM 300	
		✓	210358	BFR 300	
		✓	210359	BRM 300	
		✓	210360	GER 300	


**Tube
rectangulaire
TPR**

**Tube
rectangulaire
pliant TPL**

**Fixation
pour conduit
FXR**

**Tube
rectangulaire
souple TFR**

**Manchon
rectangulaire
CHR**

**Coude
horizontal
90° CHR**

**Coude
horizontal
45° CHM**

**Té pour
conduit
TER**

**Té
horizontal
THR**

**Té
horizontal
réduit TRP**

**Coude
vertical 90°
CVR**

**Manchon
mixte
MCM**

**Coude
mixte
CDM**

**Bouchon
rectangulaire
BFR**

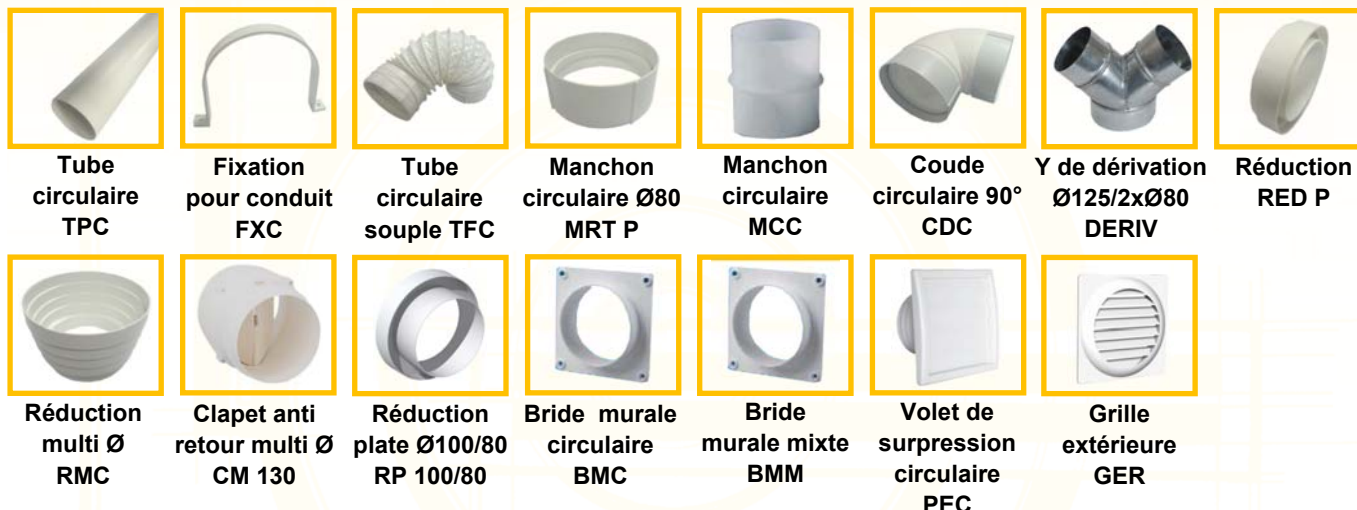
**Bride
murale
BRM**

**Grille
extérieure
GER**

CONDUITS RIGIDES PLASTIQUE CIRCULAIRES

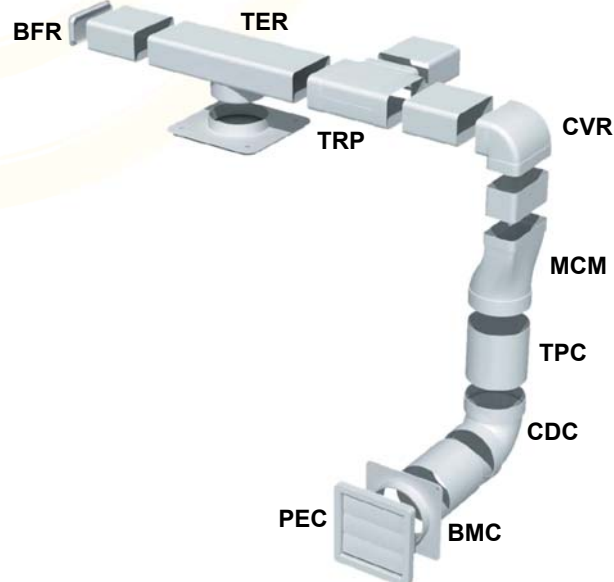
FAMILLE 4306

Code	Désignation	Prix €/Pce
210370	TPC 200 - Tube circulaire Long. 1,5m	
210372	FXC 200 - Fixation pour conduit TPC (par 3)	
210371	TFC 200 - Tube circulaire souple Long. 50 cm	
210373	MCC 200 - Manchon circulaire	
210374	MRT 80 P - Manchon circulaire Ø 80	
210375	CDC 200 - Coude circulaire 90°	
234138	DERIV 125/80/80 - Y de dérivation Ø 125 / Ø 80 - Ø 80	
210376	RMC 200 - Réduction multi diamètres de 100 à 130 mm	
210377	RED 100/80 P - Réduction	
210378	RED 125/100 P - Réduction	
210379	RED 150/125 P - Réduction	
210380	RED 160/125 P - Réduction	
210381	RED 200/160 P - Réduction	
210382	CM 130 - Clapet anti-retour multi diamètres Ø 120-130 / Ø 125-110	
210383	RP 100/80 - Réduction plate Ø 100/80	
210384	BMC 200 - Bride murale circulaire	
210339	BMM 200 - Bride murale mixte	
210386	PEC 200 - Volet de surpression circulaire PEC	
210340	GER 200 - Grille extérieure	



Transformation d'un conduit rectangulaire en conduit circulaire, grâce aux accessoires suivants :

- MCM 80: de 40 x 110 mm à Ø 80 mm
- MCM 200: de 55 x 110 mm à Ø 100 mm
- MCM 300: de 55 x 220 mm à Ø 125 mm
- CDM 80: de 40 x 110 mm à Ø 80 mm
- CDM 200: de 55 x 110 mm à Ø 100 mm
- CDM 300: de 55 x 220 mm à Ø 125 mm



CONDUITS RIGIDES POLYETHYLENE TUBISO
FAMILLE 4306
CONDUITS GPR ISO (Lg 2ml)

Code	Désignation	Prix €/Pce
410451	GPR ISO 80	
410452	GPR ISO 125	
410453	GPR ISO 150	
410454	GPR ISO 160	

MANCHONS RACCORD FEMELLE GPR ISO

Ø (mm)	Code	Prix €/Pce
80	211201	
125	211203	
150	211230	
160	211204	

COUDES CDR ISO

Code	Désignation	Prix €/Pce	Code	Désignation	Prix €/Pce	Code	Désignation	Prix €/Pce	Code	Désignation	Prix €/Pce
410461	CDR ISO Ø80/90°		410464	CDR ISO Ø125/90°		410467	CDR ISO Ø150/90°		410470	CDR ISO Ø160/90°	
410462	CDR ISO Ø80/45°		410465	CDR ISO Ø125/45°		410468	CDR ISO Ø150/45°		410471	CDR ISO Ø160/45°	
410463	CDR ISO Ø80/30°		410466	CDR ISO Ø125/30°		410469	CDR ISO Ø150/30°		410472	CDR ISO Ø160/30°	

TES TER ISO

Code	Désignation	Prix €/Pce
410473	TER ISO 125/125	
410474	TER ISO 150/125	
410475	TER ISO 160/125	

MANCHONS RACCORD MFR ISO SUR FLEXIBLE

Code	Désignation	Prix €/Pce
410476	MFR ISO 125	
410477	MFR ISO 150	
410478	MFR ISO 160	


**Tube
GPR ISO**

**Coude 90°
CDR ISO**

**Manchon raccord
Femelle MF**

**Tés 90°
TER ISO**

**Manchon raccord
MFR ISO**

GPR ISO : gaine rigide en polyéthylène spécialement adapté pour le raccordement des VMC double flux en volume chauffé, réseaux d'air neuf et rejeté, et/ou réseaux d'air soufflé et repris en habitat individuel neuf et rénovation.

Isolation thermique et phonique

- Équivaut à 25 mm de laine de verre.
- Isolation acoustique.

Mise en œuvre rapide

- Manipulation aisée.
- Poids très faible.

Fiabilité

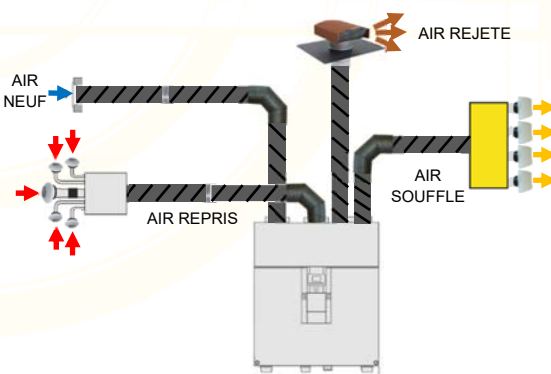
- Longévité assurée : sans corrosion.
- Réseau sain.

Efficacité

- Imperméabilité à l'air et à la vapeur d'eau.
- Intérieur lisse : efficacité aéraulique.
- Rigidité (réseau esthétique)

Raccordement à l'aide d'un manchon femelle

- Conduit sur conduit
- Conduit sur accessoire
- Accessoire sur accessoire


Exemple d'installation VMC Double Flux avec tubes GPR-ISO


Composition :

F10/ESP : Tuyau semi rigide, intérieur en film de résine polyoléfine additivé, isolation en mousse polyéthylène alvéolaire à cellules fermées et revêtement extérieur de protection en film de résine polyoléfine additivé. Armature spiralée en fil d'acier.

F10/ESP-PLUS : Tuyau semi rigide, de même constitution que le F10/ESP avec en plus une protection extérieure renforcée par une gaine thermo-rétractable en polyéthylène.

Applications : Particulièrement recommandé pour les réseaux de VMC double flux installés en volume chauffé, réduit la condensation et les déperditions, bonne propriété acoustique tout en étant plus compact et léger que les flexibles et standards.

Imperméable à l'air et à la vapeur d'eau, réseau sain grâce à son intérieur lisse.

Réseau rigide esthétique tout en permettant des dévoiements sans s'écraser grâce à son armature en fil d'acier (pas d'utilisation de coude pas de ponts thermiques et pas de rupture d'isolation)

Caractéristiques techniques :

- Couleur : Noir extérieur et gris intérieur
- Longueur : 2,5m standard
- Diamètre : de 80 à 250 mm
- Classement au feu : classe M1
- T° de fonctionnement : -40°C / +100°C
- Rayon de courbure : 1,2-1,8 x Ø
- Vitesse d'air : 20 m/s maximum
- Pression : 2000 Pa maximum
- Conductivité thermique à 40°C : 0,032 W/m².K

Existe en version avec traitement intérieur antibactérien et anti-moisissure MASTERSAN : **NOUS CONSULTER**



F10/ESP



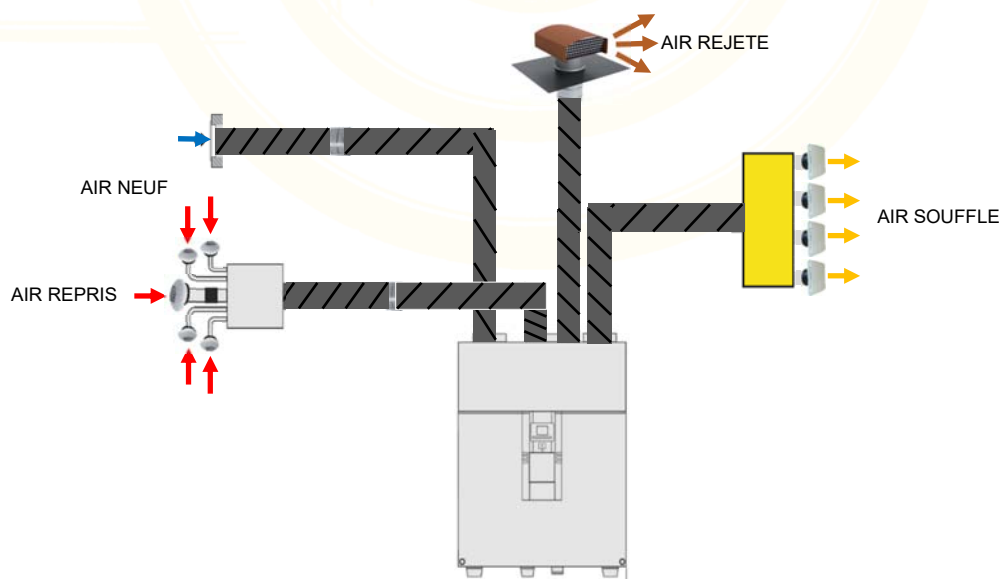
F10/ESP-PLUS

F10/ESP

F10/ESP-PLUS

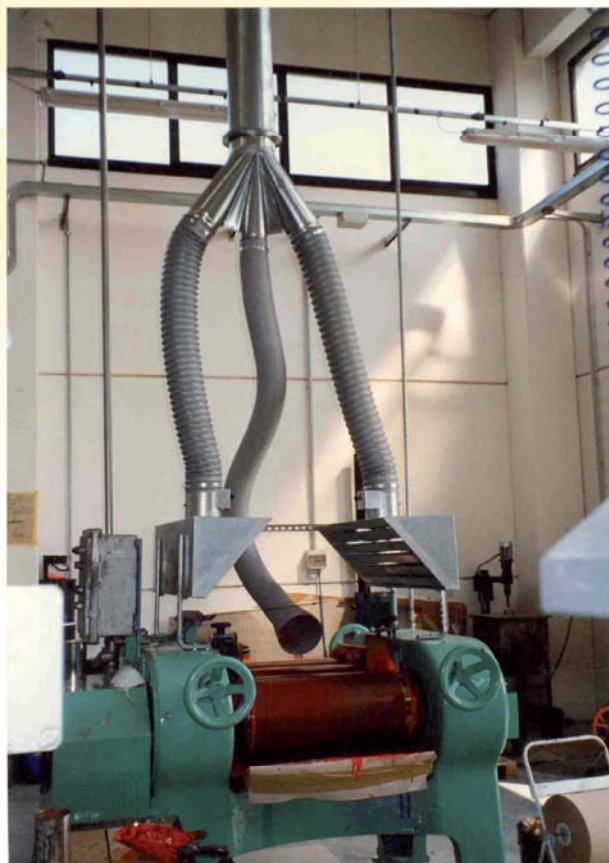
Ø (mm)	Code	U./Vente	Cond.	Prix €/U.
080	410801	Pce	2,5 m	
100	410802	Pce	2,5 m	
125	410803	Pce	2,5 m	
160	410804	Pce	2,5 m	
200	410805	Pce	2,5 m	
250	410806	Pce	2,5 m	

Ø (mm)	Code	U./Vente	Cond.	Prix €/U.
080	410851	Pce	2,5 m	
100	410852	Pce	2,5 m	
125	410853	Pce	2,5 m	
160	410854	Pce	2,5 m	
200	410855	Pce	2,5 m	
250	410856	Pce	2,5 m	



Exemple d'utilisation F10/ESP ou F10/ESP-PLUS avec VMC DF

VENTILATION

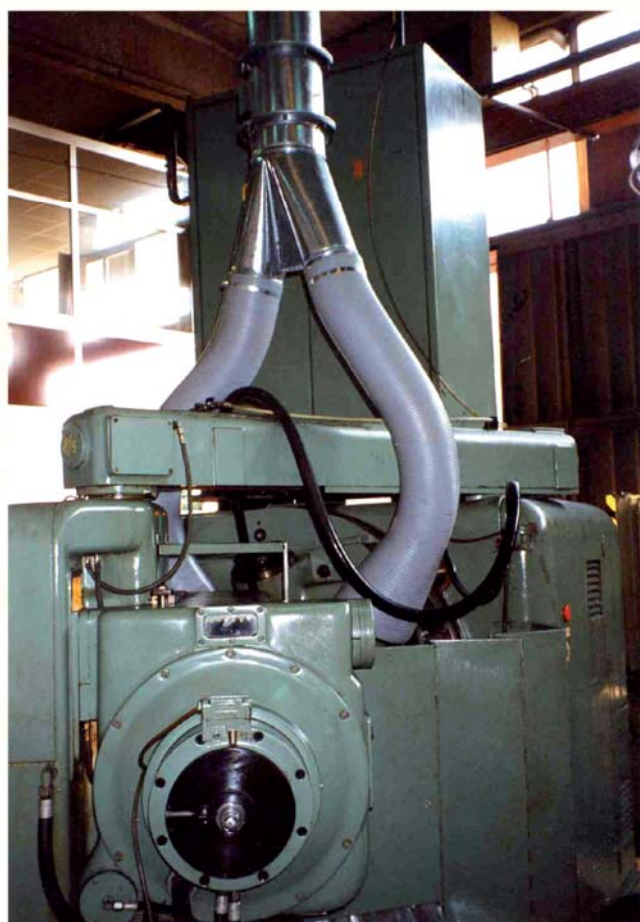


CHIMIE & LABORATOIRE

MANUTENTION

NETTOYAGE DES VOIRIES

SOUDAGE



FUMÉES & GAZ
DECHETS ABRASIFS

AGROALIMENTAIRE

BOIS

NETTOYAGE INDUSTRIEL

LEGENDES DES ABREVIATIONS

PVC	POLYVINYLE DE CHLORURE
HY	HYTREL (Polyester élastomère)
EVA	ACETATE D'ETHYLENE
PU	POLYURETHANE
CR	GOMME AU CHLOROPRENE (Néoprène)
SI	GOMME DE SILICONE
PA6	POLYAMIDE 6
TPK	GOMME THERMOPLASTIQUE (SANTOPRENE)
FPM	VITON
CSM	HYPALON (Polyéthylène de chlorure de sulfate)
A	RESISTANT
B	PEU RESISTANT
C	NON RESISTANT
-	PAS ANALYSE

SELECTIONS ET CONSEILS TECHNIQUES

Les renseignements portés sur ce catalogue, ne sont donnés qu'à titre indicatif et peuvent être modifiés sans préavis.

Il appartient au client en tant que professionnel, de s'assurer que le matériel commandé soit adapté aux besoins et aux exigences de l'installation.

	PVC	HY	EVA	PU	CR	SI	PA	TPK	FPM	CSM
A										
Acétate d'amyle	-	B	B	C	C	C	-	A	C	C
Acétate d'éthyle	C	B	B	C	C	B	A	A	C	B
Acétone	C	B	C	C	B	B	A	A	C	B
Acétylène	-	A	-	B	B	-	-	A	A	A
Acide acétique, 20%	C	A	A	C	A	A	C	A	C	A
Acide acétique, 30%	C	A	A	C	A	A	C	A	C	A
Acide acétique, acide acétique glaciale	C	A	A	C	C	A	C	B	C	A
Acide chromique, 10-50%,	-	C	B	C	C	C	B	C	A	A
Acide butyrique	-	B	-	-	C	-	-	C	B	B
Acide chloracétique	-	C	A	C	A	C	-	A	C	A
Acide chlorosulfonique	C	C	C	C	C	-	-	C	C	C
Acide cyanhydrique	-	B	-	-	A	-	-	A	A	A
Acide fluoridrique, 75%	-	C	A	C	B	-	C	C	B	A
Acide fluoridrique, anhydride	-	C	-	C	B	-	C	C	A	A
Acide fluosilicique	-	B	-	C	A	C	-	B	B	A
Acide formique	-	B	A	C	A	B	C	A	B	A
Acide lactique	C	B	A	A	A	A	B	A	A	A
Acide malique	C	A	-	C	A	C	-	A	A	A
Acide muriatique, 20%	B	B	A	C	A	B	C	B	A	A
Acide muriatique, 37%	B	C	A	C	A	B	C	A	A	A
Acide nitrique, 10%	-	B	A	C	B	B	C	B	A	A

SUBSTANCES ET MATIERES PLASTIQUES

	PVC	HY	EVA	PU	CR	SI	PA	TPK	FPM	CSM
Acide nitrique, 30%	-	C	A	C	C	B	C	B	A	A
Acide nitrique, 60%	-	C	B	C	C	C	C	C	A	B
Acide nitrique, 70%	-	C	C	C	C	C	C	C	A	C
Acide nitrique, fumant	-	C	-	C	C	C	C	C	B	C
Acide oléique	-	A	-	-	B	-	-	B	B	B
Acide palmitique	-	A	-	B	B	-	-	B	A	B
Acide phosphorique, 20%	A	-	A	C	A	-	C	A	A	A
Acide phosphorique, 48%	-	C	A	C	A	-	C	B	A	A
Acide phosphorique, 60%	A	C	A	C	A	C	C	A	A	A
Acide phosphorique, 70%	B	C	A	C	A	C	C	A	A	A
Acide phosphorique, 85%	B	C	A	C	A	C	C	A	A	A
Acide picrique	-	B	-	B	A	C	-	B	A	A
Acide stéarique	A	B	A	A	B	A	-	B	B	B
Acide sulfureux	-	B	-	-	C	C	-	C	C	A
Acide sulfurique fin au 5%	A	A	A	C	A	A	C	A	A	A
Acide sulfurique, 10-50%	B	C	A	C	A	-	C	B	A	A
Acide sulfurique, 50-80%	C	C	A	C	B	-	C	C	A	A
Acide sulfurique, 5-10%	A	B	A	C	A	A	C	A	A	A
Acide sulfurique, 60%	C	C	A	C	B	-	C	C	A	A
Acide sulfurique, 90%	C	C	C	C	C	-	C	C	A	A
Acide sulfurique, 95%	C	C	C	C	C	-	C	C	A	A
Acide sulfurique, fumant (20% d'oléum)	C	C	C	C	C	C	C	C	A	B
Acide tannique, 10%	-	A	-	A	A	B	-	A	A	A
Acide tartarique	-	B	-	-	A	A	-	B	A	A
Alcool éthylique	-	A	A	B	A	A	A	A	A	A
Alcool isopropylique	C	A	A	C	A	A	A	B	A	A
Alcool méthylique	C	A	A	C	A	A	A	A	B	A
Aldéhyde butyrique	-	-	-	C	B	-	-	B	C	B
Ammoniaque anhydre	A	-	-	C	A	A	-	B	C	B
Anhydride acétique	C	B	C	C	A	C	-	B	C	A
Anhydride sulfurique , gazeux	A	B	-	C	A	A	-	A	B	A
Anhydride sulfurique, liquide	A	B	-	C	A	-	-	A	B	A
Aniline	C	C	B	C	C	-	B	B	A	B
Asphalte	A	B	-	C	B	C	-	C	A	B
Astm carburant réf. A	-	A	-	A	A	-	-	C	A	A
Astm carburant réf. B	-	A	-	C	C	-	-	C	A	C
Astm carburant réf. C	-	A	-	C	C	-	-	C	A	C
B										
Benzaldéhyde	C	-	C	C	C	C	C	B	C	C
Benzène	C	B	C	C	C	C	A	C	B	C
Bière	-	A	-	A	A	A	-	A	A	A
Bioxyde de carbone (anhydride carbonique)	-	A	A	B	A	A	-	B	A	A
Brome liquide anhydrique	C	C	C	C	C	C	-	C	B	B
Butane	C	A	-	A	A	-	-	B	A	A
Butyl acétate	C	B	B	C	C	C	A	C	C	C
C										
Chlore gazeux humide	C	C	C	C	C	-	C	C	B	B
Chlore gazeux sec	C	C	-	B	B	-	C	C	A	B
Chlorobenzène	C	C	C	B	C	C	A	C	A	C
Chloroforme	C	C	C	C	C	C	C	C	A	C
Chlorure de benzène	-	-	-	-	C	-	-	C	B	C
Chlorure de méthylène	C	C	C	C	C	-	B	B	B	C
Chlorure d'étain	A	-	-	C	B	-	-	-	A	B

SUBSTANCES ET MATIERES PLASTIQUES

	PVC	HY	EVA	PU	CR	SI	PA	TPK	FPM	CSM
Chlorure d'étain, 15%	A	B	-	C	A	-	-	B	A	A
Chlorure d'éthyle	-	C	-	B	C	C	-	B	A	C
Chlorure d'éthylène	C	C	-	C	B	B	-	B	A	C
Colle	-	A	-	A	A	-	-	A	A	A
Cyclohexane	C	A	B	A	C	C	-	C	A	C
D										
Dichromate de sodium, 20%	C	B	-	-	B	-	-	A	A	A
Diethyl sébacate	-	A	-	C	C	-	-	B	B	B
Diocylphtalate	-	A	-	C	C	C	A	B	B	C
Dowtherm a	-	-	-	C	B	-	-	C	A	B
E										
Eau	A	A	A	C	A	A	A	A	A	A
Eau de mer	A	A	A	-	A	-	A	A	A	A
Epichlorhydrine	-	C	-	C	-	-	-	B	C	B
Essence	C	A	B	A	B	C	A	B	A	B
Essence de térébenthine	C	-	-	C	C	C	-	C	A	C
Ethanal	-	*	B	C	C	C	B	A	C	*
Ether diéthylique	-	-	-	C	C	-	A	C	C	-
Ether diisopropylique	-	-	B	C	C	-	-	C	C	B
Ethylène glycol	-	A	A	-	A	A	-	A	A	A
Exxon 2380 huile de turbo (lubrifiante)	-	B	-	-	-	-	-	C	A	-
F										
Formaldéhyde, 40%	C	B	A	C	A	-	A	A	A	A
Fréon 11	-	A	B	-	A	C	-	C	A	A
Fréon 113	-	A	B	-	A	-	-	C	A	A
Fréon 114	-	A	B	-	A	-	-	C	B	A
Fréon 12	-	A	B	-	A	C	A	B	A	A
Fréon 22	-	-	B	-	A	C	-	C	C	A
Furfural	-	-	C	C	B	-	B	B	C	B
Fyrquel, 220 (liquide hydraulique)	-	B	-	-	-	-	-	-	A	-
G										
Glycérine, 90%	A	A	A	C	A	A	A	A	A	A
Gras/huile siliconique	-	A	A	A	A	C	-	A	A	A
H										
Hexane	C	A	B	A	A	C	A	C	A	A
Huile astm n. 1	-	A	-	A	A	B	-	C	A	A
Huile astm n. 3	-	A	-	B	A	C	-	C	A	B
Huile de créosote	-	-	-	-	C	-	-	C	A	C
Huile de graines de coton	-	A	-	A	A	A	-	A	A	A
Huile de lin	-	B	B	B	A	-	-	B	A	A
Huile de ricin	-	B	-	-	A	A	-	B	A	A
Huile de soja	C	B	-	-	A	A	-	C	A	A
Huile lubrifiante	-	A	-	-	B	C	-	C	A	B
Huile minérale	C	A	-	B	A	A	A	C	A	A
Huile pour bois	-	B	-	-	A	-	-	C	A	A
Huile sae n. 10	-	A	-	-	C	-	-	C	A	C
Hydrazine (diamide)	-	C	-	-	-	C	-	A	C	-
Hydrogène	-	A	-	C	A	A	-	A	A	A
Hydrogène sulfuré	-	A	A	B	A	-	A	A	B	A
Hydroxyde de sodium, 20%	-	A	-	-	A	B	-	A	A	A
Hydroxyde de sodium, 46,5%	-	B	-	-	A	B	-	A	A	A
Hydroxyde de sodium, 50%	-	-	-	-	A	B	-	A	C	A
Hydroxyde de sodium, 73%	-	A	-	-	A	B	-	A	C	A

SUBSTANCES ET MATIERES PLASTIQUES

	PVC	HY	EVA	PU	CR	SI	PA	TPK	FPM	CSM
Hypochlorite de calcium, 20%	-	-	A	C	B	B	-	A	A	A
Hypochlorite de calcium, 5%	-	A	A	C	B	B	-	A	A	A
Hypochlorite de sodium, 20%	B	B	A	C	B	B	-	A	B	A
Hypochlorite de sodium, 5%	A	A	A	C	A	B	-	A	A	A
I										
Iso octane	C	A	B	B	A	C	-	C	A	A
J										
Jp-4 (combustible pour tubo)	-	A	-	-	C	-	-	C	A	A
Jp-5	-	-	-	-	C	-	-	C	A	C
Jp-6	-	-	-	-	C	-	-	C	A	C
K										
Kérosène	-	B	-	A	C	C	-	C	A	B
M										
Mercure	A	A	A	A	A	A	A	A	A	A
Méthylbenzène	C	B	C	C	C	C	A	C	B	C
Méthyl-Ethyl-Cétone	C	A	C	C	C	-	A	A	C	C
Mobil xrm 206	-	B	-	-	-	-	-	-	A	-
Monoxyde de carbone	-	A	-	-	A	A	-	C	B	A
N										
Naphtaline	C	B	B	C	C	C	-	C	A	C
Naphte	C	A	B	C	C	C	-	C	A	C
Nitrobenzène	C	C	C	C	C	C	-	A	B	C
O										
Oléum, 20-25%	C	C	C	C	C	C	C	C	A	B
Oxyde d'éthylène	-	A	-	-	C	-	-	C	C	C
P										
Péroxyde d'hydrogène, 90%	-	-	A	C	B	-	C	B	A	A
Phénol	C	C	B	C	C	C	C	B	A	C
Phosphate de tributyle	-	-	-	-	C	-	-	C	C	C
Phosphate de tricrésyle	-	-	-	B	C	C	-	A	A	C
Phtalate de dibutyle	-	A	B	A	C	-	A	A	B	C
Pydraul 312 c	-	A	-	C	C	-	-	C	A	C
Pyridine	C	C	A	C	C	C	A	B	C	C
Q										
QFI - 2023 (liquide pour les freins silicone)	-	B	-	-	-	A	-	-	A	-
S										
Shell huile pour les turbine 307	-	B	-	-	B	-	-	C	B	B
Skydr oll 500	-	A	-	C	C	B	-	A	C	C
Skylube 450	-	-	-	-	-	-	-	-	C	-
Solutions corrosives (17% ac. nitrique, 4% ac. fluoridrique)	-	C	-	-	C	-	-	C	A	A
Solutions corrosives (20% ac. nitrique, 4% ac. fluoridrique)	-	C	-	-	C	-	-	C	A	A
Solutions d'acide borique	A	A	-	C	A	A	B	A	A	A
Solutions d'acide citrique	A	A	-	C	A	A	-	A	A	A
Solutions de bisulfite de calcium	-	-	-	A	A	A	-	B	A	A
Solutions de borax	A	A	-	C	A	-	-	A	A	A
Solutions de chlorure calcium	A	A	-	C	A	A	A	A	A	A
Solutions de chlorure d'ammonium	-	A	-	C	A	-	-	A	A	A
Solutions de chlorure d'aluminium	-	B	A	-	A	B	A	A	A	A
Solutions de chlorure de fer	A	B	-	-	A	A	A	A	A	A
Solutions de chlorure de magnésium	B	B	-	C	A	A	A	A	A	A
Solutions de chlorure de mercure	-	B	-	B	A	A	C	A	A	A

SUBSTANCES ET MATIERES PLASTIQUES

	PVC	HY	EVA	PU	CR	SI	PA	TPK	FPM	CSM
Solutions de chlorure de sodium	-	A	-	C	A	A	A	A	A	A
Solutions de chlorure de zinc	A	A	-	C	A	-	B	A	A	A
Solutions de dichromate de potassium	A	B	-	C	A	C	-	A	A	A
Solutions de phosphate trisodique	-	A	-	B	A	A	-	A	A	A
Solutions de savon	A	A	-	A	A	A	A	A	A	A
Solutions de sulfate d'aluminium	A	B	A	A	A	A	A	A	A	A
Solutions de sulfate d'ammonium	A	A	-	-	A	A	-	A	A	A
Solutions d'hydroxyde d'ammonium	-	B	-	-	A	-	-	A	A	A
Solutions d'hydroxyde de baryum	-	B	-	C	A	A	-	A	A	A
Solutions d'hydroxyde de calcium	-	B	-	C	A	A	-	A	A	A
Solutions d'hydroxyde de magnésium	-	B	-	-	A	-	-	A	A	A
Solutions d'hydroxyde de potassium dilué	-	A	-	-	A	-	-	A	A	A
Solutions pour les acides de sodium	-	A	-	-	A	C	-	A	A	A
Solutions de chlorure de cuivre	-	A	-	A	A	A	-	A	A	A
Solutions de sulfate de cuivre	-	A	-	C	A	A	B	A	A	A
Solvants pour peintures	-	B	-	-	C	-	-	C	C	C
Soufre fondu	A	B	-	B	A	A	-	A	A	A
Styrène	C	C	B	C	C	C	A	C	A	C
Sulfure de carbone	C	-	C	C	C	-	A	B	A	C
Sunoco xs - 820 (lubrifiant ep)	-	B	-	-	-	-	-	C	A	-

T

Tétrachlorure d'éthylène	C	C	-	C	C	B	-	C	A	C
Tétrachlorure ou de carbone	C	B	C	C	C	C	A	C	A	C
Tétrahydrofurane	C	-	C	C	C	C	A	C	C	C
Trichloréthylène	C	C	C	C	C	B	B	C	A	C
Triéthanolamine	C	C	B	C	A	-	-	A	C	A
Trioxyde de soufre	-	C	-	C	C	B	-	B	B	C

V

Vapeur (cf eau)	-	B	-	C	A	C	-	A	B	A
-----------------	---	---	---	---	---	---	---	---	---	---

X

Xylène	C	A	C	C	C	C	A	C	A	C
--------	---	---	---	---	---	---	---	---	---	---

Pour tout renseignement technique sur les flexibles industriels, des fiches techniques sont à disposition sur demande.

Afin de déterminer le flexible industriel adéquat :

- Remplir le questionnaire technique page 60
- Le renvoyer par télécopie ou courriel

M 30

FAMILLE 4305



Composition :

Tuyau flexible fabriqué en tissu polyamide renforcé d'un film PVC sur les deux faces et d'une armature en spires d'acier.

Caractéristiques techniques :

Couleur : gris
 Longueur : 10 m standard, jusqu'à 20 m sur demande
 Diamètre : de 51 à 406 mm (40 mm sur demande)
 Classement au feu : classe 1 norme UNI 8456/87 UNI 9174/87 + UNI 9174/A1/96
 T° de fonctionnement : -20°C / +90°C (+120°C pointe)
 Rayon de courbure : 0.5 x Ø
 Compression axiale : 8:1

Applications : aspiration de fumées, gaz et vapeurs.

Code	Ø (mm)	Prix €/ml
411001	51	
411002	60	
411003	63	
411004	70	
411005	76	
411006	80	
411007	82	
411008	90	
411009	102	
411010	110	
411011	120	
411012	127	

Code	Ø (mm)	Prix €/ml
411013	130	
411014	140	
411015	152	
411016	160	
411017	180	
411018	203	
411019	228	
411020	254	
411021	279	
411022	305	
411023	356	
411024	406	

M 12/HT

FAMILLE 4305



Composition :

Tuyau flexible fabriqué en tissu de polyester enduit de polyuréthane spécial et d'une armature en spires d'acier.

Caractéristiques techniques :

Couleur : noir mat
 Longueur : 10 m standard, (20 m jusqu'au Ø 300 sur demande)
 Diamètre : de 51 à 300 mm
 Classement au feu : M1
 T° de fonctionnement : -40°C / +180°C (+200°C pointe)

Applications : aspiration industrielle, transport d'air chaud et de vapeur de combustion. Spécialement conçu pour les sècheurs et les déshumidificateurs.

Code	Ø (mm)	Prix €/ml
411961	51	
411962	60	
411963	63	
411964	70	
411965	76	
411966	80	
411967	90	
411968	100	
411969	110	
411970	120	

Code	Ø (mm)	Prix €/ml
411971	125	
411972	130	
411973	140	
411974	150	
411975	160	
411976	180	
411977	200	
411978	225	
411979	250	
411980	300	

M 90 P

FAMILLE 4305



Composition :

Tuyau flexible fabriqué en tissu polyamide renforcé d'un film PVC sur les deux faces et d'une armature en spires d'acier.

Caractéristiques techniques :

Couleur : gris en standard et noir sur demande
 Longueur : 10 m standard, jusqu'à 20 m sur demande
 Diamètre : de 40 à 800 mm
 Classement au feu : Classe 1 norme UNI 8456/87
 T° de fonctionnement : -20°C / +90°C (+120°C pointe)
 Rayon de courbure : 0.7 x Ø
 Compression axiale : 8:1

Applications : aspiration de fumées, gaz et vapeurs, connexion de parties mobiles.

M 90 FV

FAMILLE 4305



Composition :

Tuyau flexible fabriqué en tissu de fibre de verre renforcé d'un film PVC sur les deux faces et d'une armature en spires d'acier.

Caractéristiques techniques :

Couleur : noir
 Longueur : 10 m standard, jusqu'à 20 m sur demande
 Diamètre : de 40 à 800 mm
 Classement au feu : Classe M1 (NF P92 503)
 T° de fonctionnement : -20°C / +90°C (+120°C pointe)
 Rayon de courbure : 0.7 x Ø
 Compression axiale : 8:1

Applications : aspiration de fumées, gaz et vapeurs, connexion de parties mobiles.

M 90 P

M 90 FV

Code	Ø (mm)	Prix €/ml
411031	40	
411032	45	
411033	51	
411034	55	
411035	60	
411036	63	
411037	65	
411038	70	
411039	75	
411040	80	
411041	82	
411042	90	
411043	100	
411044	110	
411045	120	
411046	125	
411047	130	
411048	140	

Code	Ø (mm)	Prix €/ml
-	-	-
411049	150	
411050	160	
411051	180	
411052	200	
411053	225	
411054	250	
411055	275	
411056	300	
411065	315	
411057	350	
411058	400	
411059	450	
411060	500	
411061	550	
411062	600	
411063	700	
411064	800	

Code	Ø (mm)	Prix €/ml
411071	40	
411072	45	
411073	51	
411074	55	
411075	60	
411076	63	
411077	65	
411078	70	
411079	75	
411080	80	
411081	82	
411082	90	
411083	100	
411084	110	
411085	120	
411086	125	
411087	130	
411088	140	

Code	Ø (mm)	Prix €/ml
411088	140	
411089	150	
411090	160	
411091	180	
411092	200	
411093	225	
411094	250	
411095	275	
411096	300	
411105	315	
411097	350	
411098	400	
411099	450	
411100	500	
411101	550	
411102	600	
411103	700	
411104	800	

L 94
FAMILLE 4305

Composition :

Tuyau flexible fabriqué en tissu polyamide enduit d'une double couche de PVC et d'une armature en spires d'acier.
Résistances mécaniques élevées.

Caractéristiques techniques :

Couleur : bleu
Longueur : 10 m standard (jusqu'à 20 m sur demande)
Diamètre : de 40 à 800 mm
Réaction au feu : < 100 mm/mn DIN 75 200
T° de fonctionnement : -20°C / +90°C (+110°C pointe)
Rayon de courbure : 0.9 x Ø
Compression axiale : 5:1

Applications : aspiration de poussières légères, fumées, gaz (même corrosif), connexion de parties mobiles.

L 94 ANTISTATIQUE
FAMILLE 4305

Composition :

Tuyau flexible fabriqué en tissu polyamide enduit d'une double couche de PVC antistatique et d'une armature en spires d'acier.
Résistances mécaniques élevées.

Caractéristiques techniques :

Couleur : noir
Longueur : 10 m standard (jusqu'à 20 m sur demande)
Diamètre : de 40 à 800 mm
Réaction au feu : < 100 mm/mn DIN 75 200
T° de fonctionnement : -20°C / +90°C (+120°C pointe)
Rayon de courbure : 0.7 x Ø
Compression axiale : 8:1
Antistatique : $R \leq 108 \Omega$

Applications : aspiration de poussières légères, fumées, gaz (même corrosif), connexion de parties mobiles.

L 94
L 94 ANTISTATIQUE

Code	Ø (mm)	Prix €/ml
411111	40	
411112	45	
411113	50	
411114	55	
411115	60	
411116	63	
411117	70	
411118	76	
411119	80	
411120	90	
411121	100	
411122	110	
411123	120	
411124	125	
411125	130	
411126	140	

Code	Ø (mm)	Prix €/ml
411127	150	
411128	160	
411129	180	
411130	200	
411131	225	
411132	250	
411133	275	
411134	300	
411135	350	
411136	400	
411137	450	
411138	500	
411139	550	
411140	600	
411141	700	
411142	800	

Code	Ø (mm)	Prix €/ml
411151	40	
411152	45	
411153	50	
411154	55	
411155	60	
411156	63	
411157	70	
411158	76	
411159	80	
411160	90	
411161	100	
411162	110	
411163	120	
411164	125	
411165	130	
411166	140	

Code	Ø (mm)	Prix €/ml
411167	150	
411168	160	
411169	180	
411170	200	
411171	225	
411172	250	
411173	275	
411174	300	
411175	350	
411176	400	
411177	450	
411178	500	
411179	550	
411180	600	
411181	700	
411182	800	

P 60/PU-LZ

FAMILLE 4305



Composition :

Tuyau flexible fabriqué avec un film polyuréthane d'épaisseur 0,4 mm et d'une armature en spires d'acier **galvanisé**.

Caractéristiques techniques :

Couleur : transparent
Longueur : 10 m standard (jusqu'à 20 m Ø 200 maximum sur demande)
Diamètre : de 60 à 500 mm
T° de fonctionnement : -40°C / +90°C (+125°C pointe)
Compression axiale : 8:1

Applications : aspiration et rejet d'air, fumées, poussières, fibres textiles, sciures et copeaux de bois légers.

P 60/PU-LR

FAMILLE 4305



Composition :

Tuyau flexible fabriqué avec un film polyuréthane d'épaisseur 0,4 mm et d'une armature en spires d'acier **cuivré**.

Caractéristiques techniques :

Couleur : transparent
Longueur : 10 m standard (jusqu'à 20 m Ø 200 maximum sur demande)
Diamètre : de 60 à 500 mm
T° de fonctionnement : -40°C / +90°C (+125°C pointe)
Compression axiale : 8:1

Applications : aspiration et rejet d'air, fumées, poussières, fibres textiles, sciures et copeaux de bois légers.

P 60/PU-LZ

P 60/PU-LR

Code	Ø (mm)	Prix €/ml
411201	60	
411202	63	
411203	70	
411204	76	
411205	80	
411206	90	
411207	100	
411208	110	
411209	120	
411210	125	
411211	130	
411212	140	

Code	Ø (mm)	Prix €/ml
411213	150	
411214	160	
411215	180	
411216	200	
411217	225	
411218	250	
411219	300	
411220	350	
411221	400	
411222	450	
411223	500	
-	-	-

Code	Ø (mm)	Prix €/ml
411231	60	
411232	63	
411233	70	
411234	76	
411235	80	
411236	90	
411237	100	
411238	110	
411239	120	
411240	125	
411241	130	
411242	140	

Code	Ø (mm)	Prix €/ml
411243	150	
411244	160	
411245	180	
411246	200	
411247	225	
411248	250	
411249	300	
411250	350	
411251	400	
411252	450	
411253	500	
-	-	-

P 70/PU

FAMILLE 4305



Composition :

Tuyau flexible fabriqué avec un film en polyuréthane d'épaisseur 0,45 mm et d'une armature en spires d'acier cuivré.
Grande résistance à l'abrasion et à la coupure.

Caractéristiques techniques :

Couleur : transparent, bleu sur demande
Longueur : 10 m standard (jusqu'à 20 m Ø 200 maximum sur demande)
Diamètre : de 40 à 500 mm
T° de fonctionnement : -40°C / +90°C (+125°C pointe)
Compression axiale : 8:1

Applications : aspiration de copeaux, poussières de bois et autres matériaux, transport pneumatique de fibres textiles, cartons etc..., aspiration de produits pharmaceutiques, nourriture et composants alimentaires en poussière, installation dans les laboratoires de chimie organique.

P 80/PU

FAMILLE 4305



Composition :

Tuyau flexible fabriqué avec un film en polyuréthane d'épaisseur 0,60 mm et d'une armature en spires d'acier cuivré.
Grande résistance à l'abrasion et à la coupure.

Caractéristiques techniques :

Couleur : transparent, bleu ou noir sur demande
Longueur : 10 m standard (jusqu'à 20 m Ø 200 maximum sur demande)
Diamètre : de 40 à 500 mm
T° de fonctionnement : -40°C / +90°C (+125°C pointe)
Compression axiale : 3:1

Applications : aspiration de copeaux, poussières de bois et autres matériaux, transport pneumatique de fibres textiles, cartons etc..., aspiration de produits pharmaceutiques, nourriture et composants alimentaires en poussière, installation dans les laboratoires de chimie organique.

P 70/PU

P 80/PU

Code	Ø (mm)	Prix €/ml	Code	Ø (mm)	Prix €/ml	Code	Ø (mm)	Prix €/ml	Code	Ø (mm)	Prix €/ml
411261	40		411274	150		411291	40		411304	150	
411262	50		411275	160		411292	50		411305	160	
411263	60		411276	170		411293	60		411306	170	
411264	70		411277	180		411294	70		411307	180	
411265	75		411278	200		411295	75		411308	200	
411266	80		411279	225		411296	80		411309	225	
411267	90		411280	250		411297	90		411310	250	
411268	100		411281	275		411298	100		411311	275	
411269	110		411282	300		411299	110		411312	300	
411270	120		411283	350		411300	120		411313	350	
411271	125		411284	400		411301	125		411314	400	
411272	130		411285	450		411302	130		411315	450	
411273	140		411286	500		411303	140		411316	500	

Sur demande, possibilité de fournir :

- P 70 ou P 80/ PU-AL : compatible alimentaire
- P 70 ou P 80/ PU-AS : antistatique
- P 70 ou P 80/ PU-EL : conducteur (ATEX)
- P 70 ou P 80/ PU-FR : autoextinguible (Selon norme 4102 B1)

P 100/PU

FAMILLE 4305



Composition :

Tuyau flexible fabriqué avec un film polyuréthane d'épaisseur 0,70 mm et d'une armature en spires d'acier cuivré. Sa surface interne est particulièrement lisse idéale pour un usage intensif (abrasion moyenne).

Caractéristiques techniques :

Couleur : transparent
 Longueur : 10 m standard (jusqu'à 20 m Ø 160 maximum sur demande)
 Diamètre : de 40 à 300 mm
 T° de fonctionnement : -40°C / +90°C (+125°C pointe)
 Compression axiale : 3:1

Applications : aspiration de copeaux, poussières de bois et autres matériaux, transport pneumatique de fibres textiles, cartons etc..., aspiration de produits pharmaceutiques, nourriture et composants alimentaires en poussière, installation dans les laboratoires de chimie organique.

P 150/PU

FAMILLE 4305



Composition :

Tuyau flexible fabriqué avec un film polyuréthane d'épaisseur 1,10 mm et d'une armature en spires d'acier cuivré. Sa surface interne est particulièrement lisse idéale pour un usage intensif (abrasion moyenne).

Caractéristiques techniques :

Couleur : transparent
 Longueur : 10 m standard (jusqu'à 20 m Ø 160 maximum sur demande)
 Diamètre : de 40 à 300 mm
 T° de fonctionnement : -40°C / +90°C (+125°C pointe)
 Compression axiale : 2,5 : 1

Applications : aspiration de copeaux, poussières de bois et autres matériaux, transport pneumatique de fibres textiles, cartons etc..., aspiration de produits pharmaceutiques, nourriture et composants alimentaires en poussière, installation dans les laboratoires de chimie organique.

P 100/PU

P 150/PU

Code	Ø (mm)	Prix €/ml	Code	Ø (mm)	Prix €/ml	Code	Ø (mm)	Prix €/ml	Code	Ø (mm)	Prix €/ml
411321	40		411332	130		411351	40		411362	130	
411322	50		411333	140		411352	50		411363	140	
411323	60		411334	150		411353	60		411364	150	
411324	70		411335	160		411354	70		411365	160	
411325	76		411336	180		411355	76		411366	180	
411326	80		411337	200		411356	80		411367	200	
411327	90		411338	225		411357	90		411368	225	
411328	100		411339	250		411358	100		411369	250	
411329	110		411340	275		411359	110		411370	275	
411330	120		411341	300		411360	120		411371	300	
411331	125		-	-	-	411361	127		-	-	-

Sur demande, possibilité de fournir :

- P 100 ou P 150/ PU-AL : compatible alimentaire
- P 100 ou P 150/ PU-AS : antistatique
- P 100 ou P 150/ PU-EL : conducteur (ATEX)
- P 100 ou P 150/ PU-FR : autoextinguible (Selon norme 4102 B1)

P 200/PU

FAMILLE 4305



Composition :

Tuyau flexible fabriqué en film de polyuréthane d'épaisseur 1,40 mm et d'une armature en spires d'acier cuivré.
Particulièrement robuste idéal pour un usage intensif (forte abrasion).

Caractéristiques techniques :

Couleur : transparent
Longueur : 10 m standard (jusqu'à 15 m sur demande)
Diamètre : de 32 à 300 mm
T° de fonctionnement : -40°C / +90°C (+125°C pointe)

Applications : aspiration de copeaux, poussières de bois et autres matériaux, transport pneumatique de fibres textiles, cartons etc..., aspiration de produits pharmaceutiques, nourriture et composants alimentaires en poussière, installation dans les laboratoires de chimie organique.

Code	Ø (mm)	Prix €/ml	Code	Ø (mm)	Prix €/ml	Code	Ø (mm)	Prix €/ml
411381	32		411390	75		411399	150	
411382	35		411391	80		411400	160	
411383	38		411392	90		411401	180	
411384	40		411393	100		411402	200	
411385	45		411394	110		411403	250	
411386	50		411395	115		411404	275	
411387	60		411396	120		411405	300	
411388	65		411397	125		-	-	-
411389	70		411398	140		-	-	-

Sur demande, possibilité de fournir :

- P 200 / PU-AL : compatible alimentaire
- P 200 / PU-AS : antistatique
- P 200 / PU-EL : conducteur (ATEX)

SM / PU 145-160-170

FAMILLE 4305



Composition :

Tuyau flexible fabriqué en film de polyuréthane et d'une armature en spires d'acier cuivré. Spécialement conçu pour les petits diamètres.
Sa caractéristique est le pas réduit de la spirale (10 mm).

Caractéristiques techniques :

Couleur : transparent
Longueur : 15 m standard (10 à 20 m sur demande)
Diamètre : de 25 à 50 mm
T° de fonctionnement : -40°C / +90°C (+125°C pointe)

Applications : aspiration de copeaux, poussières de bois et autres matériaux, transport pneumatique de fibres textiles, cartons etc..., aspiration de produits pharmaceutiques, nourriture et composants alimentaires en poussière, installation dans les laboratoires de chimie organique.

SM / PU 145			SM / PU 160			SM / PU 170		
Code	Ø (mm)	Prix €/ml	Code	Ø (mm)	Prix €/ml	Code	Ø (mm)	Prix €/ml
411411	25		411421	25		411431	25	
411412	30		411422	30		411432	30	
411413	32		411423	32		411433	32	
411414	35		411424	35		411434	35	
411415	38		411425	38		411435	38	
411416	40		411426	40		411436	40	
411417	45		411427	45		411437	45	
411418	50		411428	50		411438	50	

Sur demande, possibilité de fournir :

- SM / PU-AL : compatible alimentaire
- SM / PU-AS : antistatique

SANTO FLEX

FAMILLE 4305



Composition :

Conduit flexible très souple fabriqué en TPR (caoutchouc thermoplastique) et d'une armature en spires d'acier revêtu de polypropylène. Stable en hautes températures, bonne résistance aux produits chimiques et aux rayons UV.

Caractéristiques techniques :

Couleur : noir
 Longueur : 10 m standard (7 m à partir du Ø 180 mm) (*)
 Diamètre : de 10 à 300 mm
 T° de fonctionnement : -40°C / +135°C

Applications : aspiration de poussières industrielles, usines de fabrication textiles, machines à travailler le bois et transport de granulés.

Code	Ø (mm)	Prix €/ml
411501	38	Sur demande
411502	45	
411503	51	
411504	55	
411505	60	
411506	63	
411507	70	
411508	76	
411509	80	

Code	Ø (mm)	Prix €/ml
411510	82	Sur demande
411521	89	
411522	92	
411523	93	
411524	95	
411525	102	
411526	127	
411527	152	
-	-	

(*) autres Ø : sur demande

S98

FAMILLE 4305



Composition :

Conduit flexible en tissu de polyamide imprégné de santoprène et d'une armature en spires d'acier. Particulièrement recommandé pour l'aspiration de fumées agressives.

Caractéristiques techniques :

Couleur : noir
 Longueur : 10 m standard, 20 m (Ø 200 mm), 6 m (Ø 600 et 700 mm)
 Diamètre : de 40 à 700 mm
 T° de fonctionnement : -20°C / +125°C (+150°C en pointe)
 Classement au feu : autoextinguible classe B1 (DIN 4102)

Applications : aspiration gaz d'échappement, transport pneumatique, aspiration de granulés, solvants et acides.

Code	Ø (mm)	Prix €/ml
411541	40	
411542	50	
411543	60	
411544	70	
411545	80	
411546	90	
411547	100	
411548	110	
411549	120	
411550	125	
411551	130	
411552	140	
411553	150	
411554	160	

Code	Ø (mm)	Prix €/ml
411555	180	
411556	200	
411557	225	
411558	250	
411559	275	
411560	300	
411561	315	
411562	350	
411563	400	
411564	450	
411565	500	
411566	600	
411567	700	
-	-	-

EX-1 GAS AUTO
FAMILLE 4305

Composition :

Conduit flexible fabriqué en tissu polyester revêtu de gomme thermoplastique santoprène (TPK), armature en spires élastiques PA6,6 recouverte de TPK. Conduit léger et anti-écrasement spécialement conçu pour les enrouleurs de gaz d'échappement.

Caractéristiques techniques :

Couleur : noir
 Longueur : 10 standard (jusqu' à 20 m sur demande)
 Diamètre : de 50 à 150 mm (Ø 40, Ø 160 et Ø 200 sur demande)
 T° de fonctionnement : -40°C / +150°C en pointe

Applications : aspiration des gaz d'échappement des véhicules à moteur, installations industrielles.

Code	Ø (mm)	Prix €/ml	Code	Ø (mm)	Prix €/ml
411571	50		411575	80	
411572	60		411576	100	
411573	65		411577	125	
411574	76		411578	150	

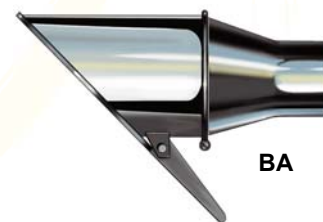
ACCESSOIRES EX-1 GAS AUTO
FAMILLE 4305

Les bouches BA et BGN sont utilisées comme jonction entre le tuyau anti écrasement (installé sur enrouleurs, systèmes muraux ou au sol) et le pot d'échappement des véhicules.

BA = acier inox
 BGN = néoprène

BOUCHES BA

Code	Ø (mm)	Prix €/ml
820201	Embout pour conduit Ø 075 avec trou d'aspiration Ø 100	
820203	Embout pour conduit Ø 100 avec trou d'aspiration Ø 140	
820207	Embout pour conduit Ø 125 avec trou d'aspiration Ø 140	
820208	Embout pour conduit Ø 125 avec trou d'aspiration Ø 180	



Autres Ø : sur demande

BOUCHES BGN

Code	Ø (mm)	Prix €/ml
820231	Embout pour conduit Ø 075 avec trou d'aspiration Ø 140	
820232	Embout pour conduit Ø 100 avec trou d'aspiration Ø 140	
820233	Embout pour conduit Ø 100 avec trou d'aspiration Ø 200	
820234	Embout pour conduit Ø 125 avec trou d'aspiration Ø 140	
820235	Embout pour conduit Ø 125 avec trou d'aspiration Ø 200	



Autres Ø : sur demande

EDU / 45

FAMILLE 4305



Composition :

Tuyau flexible fabriqué en film thermoplastique TPE d'épaisseur 0,45 mm et d'une armature en spires d'acier cuivré. Il est particulièrement adapté pour les aspirations de fumées agressives ou en présence de divers acides, bases et solvants.

Caractéristiques techniques :

Couleur : transparent
Longueur : 10 m standard (jusqu'à 20 m Ø 200 maximum sur demande)
Diamètre : de 60 à 500 mm
T° de fonctionnement : -30°C / +90°C (+100°C pointe)

Applications : aspiration gaz d'échappement, transport pneumatique, aspiration de granulés, solvants et acides.

Code	Ø (mm)	Prix €/ml	Code	Ø (mm)	Prix €/ml	Code	Ø (mm)	Prix €/ml
411441	60		411448	130		411455	250	
411442	70		411449	140		411456	275	
411443	80		411450	150		411457	300	
411444	90		411451	160		411458	350	
411445	100		411452	180		411459	400	
411446	110		411453	200		411460	450	
411447	120		411454	225		411461	500	

P 70

FAMILLE 4305



Composition :

Tuyau flexible fabriqué avec une feuille spéciale de PVC souple sur une armature en spires de fils d'acier.

Caractéristiques techniques :

Couleur : gris
Longueur : 10 m standard (jusqu'à 20 m Ø 400 maximum sur demande)
Diamètre : de 40 à 600 mm
T° de fonctionnement : -20°C / +180°C (+100°C pointe)
Rayon de courbure : 0,7 x Ø
Compression axiale : 6:1

Applications : aspiration de gaz, fumées et vapeurs d'huile, dépoussiérage, raccordement souple pour le nettoyage.

Code	Ø (mm)	Prix €/ml	Code	Ø (mm)	Prix €/ml	Code	Ø (mm)	Prix €/ml
411482	40		411471	110		411483	275	
411462	45		411472	120		411484	300	
411463	50		411473	125		411485	315	
411464	55		411474	130		411486	350	
411465	60		411475	140		411487	400	
411466	65		411476	150		411488	450	
411467	70		411477	160		411489	500	
411468	76		411478	180		411490	550	
411469	80		411479	200		411491	600	
411470	90		411480	225		-	-	-
411471	100		411481	250		-	-	-

PVC FLEX

FAMILLE 4305



Composition :

Conduit flexible fabriqué avec une double couche de PVC (couche intérieure noire, couche externe transparente) et d'une grille de renfort entre les deux couches. Armature en spirales hélicoïdales en acier plastifié. Très léger et extrêmement flexible avec une excellente résistance à la dépression.

Caractéristiques techniques :

Couleur : noir avec une trame blanche
 Longueur : 15 m standard (10 m à partir Ø 76 mm)
 Diamètre : de 25 à 102 mm
 T° de fonctionnement : 0°C / +85°C en pointe

Applications : aspiration dans le nettoyage du secteur industriel, industries textiles, bateaux, machines outils.

Code	Ø (mm)	Prix €/ml	Code	Ø (mm)	Prix €/ml
411591	25	Sur demande	411597	44	Sur demande
411592	28		411598	51	
411593	32		411599	63	
411594	35		411600	76	
411595	38		-	-	
411596	41		-	-	

Sur demande

- Raccord terminal en PVC couleur noir.



PLASTIROLL

FAMILLE 4305



Composition :

Conduit flexible fabriqué en profilé de PVC spiralé et robuste. La rotation des spires dans le sens horaires ou anti horaire permet une augmentation ou une diminution du Ø nominal de 35%.

Caractéristiques techniques :

Couleur : gris clair (noir ou bleu sur demande)
 Longueur : 5 m
 Diamètre : de 32 au 200 mm, (jusqu'au Ø 50 : sur demande)
 T° de fonctionnement : -20°C / +80°C

Applications : systèmes d'aspiration ou ventilation nécessitant que le flexible soit auto-portant lorsqu'il y a une modification du diamètre à la phase d'assemblage.

Code	Ø (mm)	Prix €/ml	Code	Ø (mm)	Prix €/ml
411601	32x36		411605	95x101	
411602	55x61		411606	125x131	
411603	75x81		411607	150x156	
411604	80x86		411608	200x206	

- Variations de longueur : la structure du profil des bobines permet d'étirer le tube de 15 à 45% en fonction du diamètre, sans la moindre altération de la qualité.
- Variations du diamètre : avec la rotation des spires vers la gauche ou vers la droite, il est possible de varier le diamètre de 35% plus ou moins. Cette fonctionnalité simplifie grandement les problèmes au montage.
- Sur demande : version conducteur ou version antistatique

P 8

FAMILLE 4305



Composition :

Conduit flexible fabriqué avec une couche de tissu de fibre de verre revêtu de néoprène, armature interne visible en spires d'acier cuivré et d'un fil externe en fibre de verre.

Caractéristiques techniques :

Couleur : noir
 Longueur : 4 m standard
 Diamètre : de 19 à 305 mm
 T° de fonctionnement : -55°C / +130°C (+150°C pointe)
 Compression axiale : 30 %
 Classement au feu : Classe M1 (UNE 23723-90) CL V-O (UL94)

Applications : aspiration et ventilation industrielle. Refroidissement d'appareils électroniques et salles des machines de navires. Aspiration des gaz (Diesel), chauffage pour les véhicules.

P 8-S

FAMILLE 4305



Composition :

Conduit flexible fabriqué avec une double couche de tissu de fibre de verre revêtu de néoprène, armature interne en spires d'acier cuivré et d'un double fil externe en fibre de verre.

Caractéristiques techniques :

Couleur : noir
 Longueur : 4 m standard
 Diamètre : de 19 à 305 mm
 T° de fonctionnement : -55°C / +130°C (+150°C pointe)
 Compression axiale : 30 %
 Classement au feu : Classe M1 (UNE 23723-90) CL V-O (UL94)

Applications : aspiration et ventilation industrielle. Refroidissement d'appareils électroniques, salles des machines de navires. Aspiration des gaz (Diesel), chauffage pour les véhicules.

P 8

P 8-S

Code	Ø (mm)	Prix €/ml
411611	19	
411612	25	
411613	28	
411614	30	
411615	32	
411616	35	
411617	38	
411618	39	
411619	41	
411620	44	
411621	51	
411622	55	
411623	57	
411624	60	
411625	63	
411626	64	
411627	65	
411628	70	
411629	76	

Code	Ø (mm)	Prix €/ml
411630	80	
411631	83	
411632	90	
411633	95	
411634	102	
411635	114	
411636	120	
411637	127	
411638	130	
411639	140	
411640	152	
411641	160	
411642	165	
411643	180	
411644	203	
411645	229	
411646	254	
411647	305	
-	-	-

Code	Ø (mm)	Prix €/ml
411648	19	
411649	25	
411650	28	
411651	30	
411652	32	
411653	35	
411654	38	
411655	39	
411656	41	
411657	44	
411658	51	
411659	55	
411660	57	
41166	60	
411662	63	
411663	64	
411664	65	
411665	70	
411666	76	

Code	Ø (mm)	Prix €/ml
411667	80	
411668	83	
411669	90	
411670	95	
411671	102	
411672	114	
411673	120	
411674	127	
411675	130	
411676	140	
411677	152	
411678	160	
411679	165	
411680	180	
41168	203	
411682	229	
411683	254	
411684	305	
-	-	-

P 4
FAMILLE 4305

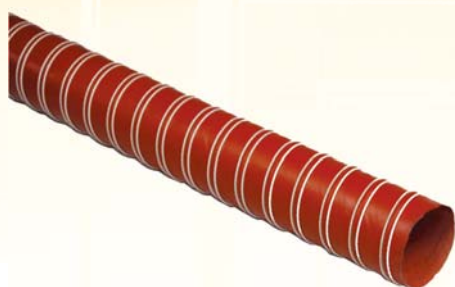
Composition :

Conduit flexible fabriqué avec une couche de tissu de fibre de verre revêtu de silicone, armature interne visible en spires d'acier cuivré et d'un fil externe en fibre de verre.

Caractéristiques techniques :

Couleur : rouge brique
 Longueur : 4 m standard
 Diamètre : de 19 à 305 mm
 T° de fonctionnement : -60°C / +270°C (+300°C pointe)
 Compression axiale : 30 %

Applications : aspiration, extraction et soufflage d'air pouvant contenir des particules de poussières à hautes températures.

P 4-S
FAMILLE 4305

Composition :

Conduit flexible fabriqué avec une double couche de fibre de verre revêtu de silicone, armature interne en spires d'acier cuivré et d'un double fil externe en fibre de verre.

Caractéristiques techniques :

Couleur : rouge brique
 Longueur : 4 m standard
 Diamètre : de 19 à 305 mm
 T° de fonctionnement : -60°C / +270°C (+300°C pointe)
 Compression axiale : 30 %

Applications : aspiration, extraction et soufflage d'air pouvant contenir des particules de poussières à hautes températures.

P 4
P 4-S

Code	Ø (mm)	Prix €/ml	Code	Ø (mm)	Prix €/ml	Code	Ø (mm)	Prix €/ml	Code	Ø (mm)	Prix €/ml
412001	19		412020	80		411691	19		411710	80	
412002	25		412021	83		411692	25		411711	83	
412003	28		412022	90		411693	28		411712	90	
412004	30		412023	95		411694	30		411713	95	
412005	32		412024	102		411695	32		411714	102	
412006	35		412025	114		411696	35		411715	114	
412007	38		412026	120		411697	38		411716	120	
412008	39		412027	127		411698	39		411717	127	
412009	41		412028	130		411699	41		411718	130	
412010	44		412029	140		411700	44		411719	140	
412011	51		412030	152		411701	51		411720	152	
412012	55		412031	160		411702	55		411721	160	
412013	57		412032	165		411703	57		411722	165	
412014	60		412033	180		411704	60		411723	180	
412015	63		412034	203		411705	63		411724	203	
412016	64		412035	229		411706	64		411725	229	
412017	65		412036	254		411707	65		411726	254	
412018	70		412037	305		411708	70		411727	305	
412019	76		-	-	-	411709	76		-	-	-

Sur demande, possibilité de fournir :

- P 4 ou P4-S avec manchettes terminales
- P 4 ou P4-S avec isolation en mousse mélamine expansée et pare vapeur en tissu de néoprène (couleur noir)
- P4- ou P4-S FR version autoextinguible (couleur bleu ou gris)

TERMOCLIP HYPALON®

FAMILLE 4305



Composition :

Conduit flexible fabriqué en tissu de polyester enduit d'Hypalon® et de spirales externes en acier galvanisé. Conduit difficilement inflammable avec une bonne résistance aux produits chimiques, aux UV et à l'ozone. Il est également résistant aux vibrations et à la traction. Tube très flexible, compressible et rayon de courbure réduit.

Caractéristiques techniques :

Couleur : externe noir et interne gris
Longueur : 3 ou 6 m
Diamètre : de 50 à 900 mm
T° de fonctionnement : -40°C / +175°C (+190°C pointe)
Compression axiale : 6:1

Applications : air conditionné, ventilation, systèmes de chauffage, transport de gaz d'échappement, aspiration en présence de produits corrosifs. Sur demande : TERMOCLIP HYPALON®, TEF (1 couche hypalon®, 1 couche téflon).

TERMOCLIP VITON®

FAMILLE 4305



Composition :

Tuyau flexible fabriqué en tissu de polyester enduit de Viton® et de spirales externes en acier galvanisé. Bonne résistance aux produits chimiques, aux UV et à l'ozone, aux vibrations et aux coups secs.

Caractéristiques techniques :

Couleur : externe rouge et interne noir
Longueur : 3 ou 6 m
Diamètre : de 50 au 900 mm
T° de fonctionnement : -25°C / +210°C
Compression axiale : 6:1

Applications : extraction d'agents corrosifs, de solvants, peintures, industries de papiers, produits chimiques et pharmaceutiques.

THERMOCLIP HYPALON®

THERMOCLIP VITON®

Code	Ø (mm)	Prix €/ml
411731	50	Sur demande
411732	55	
411733	60	
411734	65	
411735	70	
411736	76	
411737	80	
411738	90	
411739	100	
411740	110	
411741	120	
411742	125	
411743	130	
411744	140	
411745	150	
411746	160	
411747	170	
411748	175	
411749	180	

Code	Ø (mm)	Prix €/ml
411750	200	Sur demande
411751	215	
411752	225	
411753	250	
411754	275	
411755	300	
411756	305	
411757	315	
411758	325	
411759	350	
411760	375	
411761	400	
411762	450	
411763	500	
411764	550	
411765	600	
411766	700	
411767	800	
411768	900	

Code	Ø (mm)	Prix €/ml
411771	50	Sur demande
411772	55	
411773	60	
411774	65	
411775	70	
411776	76	
411777	80	
411778	90	
411779	100	
411780	110	
411781	120	
411782	125	
411783	130	
411784	140	
411785	150	
411786	160	
411787	170	
411788	175	
411789	180	

Code	Ø (mm)	Prix €/ml
411790	200	Sur demande
411791	215	
411792	225	
411793	250	
411794	275	
411795	300	
411796	305	
411797	315	
411798	325	
411799	350	
411800	375	
411801	400	
411802	450	
411803	500	
411804	550	
411805	600	
411806	700	
411807	800	
411808	900	

TERMOCLIP TEFLON®

FAMILLE 4305



Composition :

Conduit flexible extrêmement léger fabriqué en tissu de verre revêtu de PTFE (TEFLON®) et de spirales en fil d'acier galvanisé. Forte résistance aux hautes comme aux basses températures, aux agents chimiques agressifs. Conduit très flexible, compressible, résiste aux fortes tensions. Paroi interne anti-adhérente.

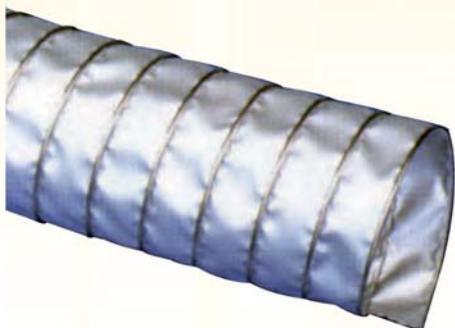
Caractéristiques techniques :

Couleur : marron
 Longueur : 3 à 6 m
 Diamètre : de 50 à 900 mm
 T° de fonctionnement : -150°C / +250°C
 Compression axiale : 6:1

Applications : extraction d'agents corrosifs, de solvants, peintures, industries de papiers, produits chimiques et pharmaceutiques.

TERMOCLIP SILICON

FAMILLE 4305



Composition :

Conduit flexible fabriqué en tissu de fibre de verre revêtu de silicone et de spirales extérieure en acier galvanisé. Bonne résistance aux produits chimiques, aux UV et à l'ozone. Difficilement inflammable. Tube très flexible, compressible, résiste aux fortes tensions.

Caractéristiques techniques :

Couleur : gris
 Longueur : 3 à 6 m
 Diamètre : de 50 à 900 mm
 T° de fonctionnement : -60°C / +300°C (+350°C pointe)
 Compression axiale : 6:1

Applications : aspiration des gaz d'échappement des bancs d'essais de moteurs pour véhicules industriels, aspiration et ventilation d'air à hautes températures.

THERMOCLIP TEFLON®

THERMOCLIP SILICON

Code	Ø (mm)	Prix €/ml
411811	50	Sur demande
411812	55	
411813	60	
411814	65	
411815	70	
411816	76	
411817	80	
411818	90	
411819	100	
411820	110	
411821	120	
411822	125	
411823	130	
411824	140	
411825	150	
411826	160	
411827	170	
411828	175	
411829	180	

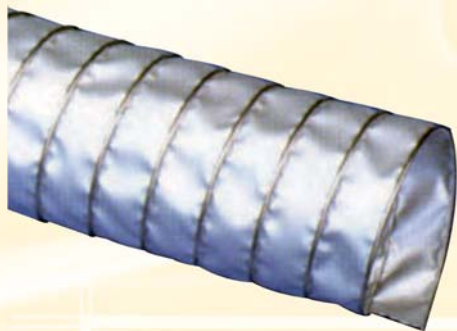
Code	Ø (mm)	Prix €/ml
411830	200	Sur demande
411831	215	
411832	225	
411833	250	
411834	275	
411835	300	
411836	305	
411837	315	
411838	325	
411839	350	
411840	375	
411841	400	
411842	450	
411843	500	
411844	550	
411845	600	
411846	700	
411847	800	
411848	900	

Code	Ø (mm)	Prix €/ml
411851	50	Sur demande
411852	55	
411853	60	
411854	65	
411855	70	
411856	76	
411857	80	
411858	90	
411859	100	
411860	110	
411861	120	
411862	125	
411863	130	
411864	140	
411865	150	
411866	160	
411867	170	
411868	175	
411869	180	

Code	Ø (mm)	Prix €/ml
411870	200	Sur demande
411871	215	
411872	225	
411873	250	
411874	275	
411875	300	
411876	305	
411877	315	
411878	325	
411879	350	
411880	375	
411881	400	
411882	450	
411883	500	
411884	550	
411885	600	
411886	700	
411887	800	
411888	900	

TERMOCLIP HT 450

FAMILLE 4305



Composition :

Conduit flexible fabriqué avec une double couche de tissu de fibre de verre, revêtu de silicone à l'extérieur et brut à l'intérieur. Spirales externes en acier galvanisé. Tuyau très flexible, compressible, résiste aux fortes tensions. Difficilement inflammable, spécialement conçu pour les hautes températures sans émettre de gaz toxiques.

Caractéristiques techniques :

Couleur : gris - Longueur : 3 ou 6 m - Diamètre : de 50 à 900 mm
T° de fonctionnement : -60°C / **+450°C** (+550°C pointe)

Applications : aspiration des gaz des bancs d'essai de moteurs pour l'industrie automobile, armement, construction de four et assemblage de moteurs en général. Spécialement conçu pour les industries sidérurgiques et aciéries en présence de hautes températures.

TERMOCLIP HT 650

FAMILLE 4305



Composition :

Conduit flexible fabriqué avec une double couche de tissu pour les hautes températures revêtu de Polyuréthane (PU) renforcé d'une trame en acier inoxydable. Spirales externes en acier galvanisé. Tuyau résistant à la flamme et autoextinguible.

Caractéristiques techniques :

Couleur : gris - Longueur : 3 à 6 m - Diamètre : de 50 à 900 mm
T° de fonctionnement : -20°C / **+650°C** (+750°C pointe)

Applications : aspiration des gaz des bancs d'essai de moteurs pour l'industrie automobile, armement, construction de four et l'assemblage de moteurs en général. Spécialement conçu pour les industries sidérurgiques et aciéries en présence de hautes températures.

THERMOCLIP HT 450

THERMOCLIP HT 650

Code	Ø (mm)	Prix €/ml
411891	50	Sur demande
411892	55	
411893	60	
411894	65	
411895	70	
411896	76	
411897	80	
411898	90	
411899	100	
411900	110	
411901	120	
411902	125	
411903	130	
411904	140	
411905	150	
411906	160	
411907	170	
411908	175	
411909	180	

Code	Ø (mm)	Prix €/ml
411909	200	Sur demande
411910	215	
411911	225	
411912	250	
411913	275	
411914	300	
411915	305	
411916	315	
411917	325	
411918	350	
411919	375	
411920	400	
411921	450	
411922	500	
411923	550	
411924	600	
411925	700	
411926	800	
411927	900	

Code	Ø (mm)	Prix €/ml
411931	50	Sur demande
411932	55	
411933	60	
411934	65	
411935	70	
411936	76	
411937	80	
411938	90	
411939	100	
411940	110	
411941	120	
411942	125	
411943	130	
411944	140	
411945	150	
411946	160	
411947	170	
411948	175	
411949	180	

Code	Ø (mm)	Prix €/ml
411949	200	Sur demande
411950	215	
411951	225	
411952	250	
411953	275	
411954	300	
411955	305	
411956	315	
411957	325	
411958	350	
411959	375	
411960	400	
411961	450	
411962	500	
411963	550	
411964	600	
411965	700	
411966	800	
411967	900	

COLLIERS DE SERRAGE

FAMILLE 4401

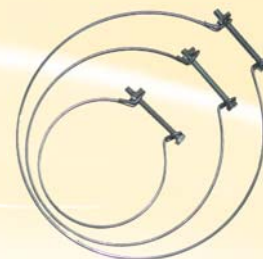
Colliers monofil CF : colliers constitués d'un fil d'acier galvanisé. La vis de serrage en acier galvanisé comporte une tête hexagonale fendue de 8 mm. La forme spéciale de l'écrou l'empêche de tourner lors du serrage.

COLLIERS MONOFILS CF

COLLIERS MONOFILS CF

Ø (mm)	Code	U./Vente	Prix €/U.
080	922008	Pce	
100	922012	Pce	
125	922018	Pce	
160	922024	Pce	
200	922028	Pce	
250	922032	Pce	
315	922036	Pce	

Ø (mm)	Code	U./Vente	Prix €/U.
355	922038	Pce	
400	922040	Pce	
450	922042	Pce	
500	922044	Pce	
560	922046	Pce	
630	922050	Pce	
-	-	-	-



Colliers plats CX : bande crantée en acier inox de 9 mm de largeur et cage à vis basculante en acier trempé galvanisé. Vis à tête hexagonale de 7 mm fendue.

ATTENTION : plage de serrage de 60 mm au Ø maximal indiqué. Pour les conduits isolés, il est recommandé de prendre le Ø supérieur.

COLLIERS PLATS CX

COLLIERS PLATS CX

Ø mini-maxi (mm)	Code	U./Vente	Prix €/U.
60/125	922400	Pce	
60/175	922404	Pce	
60/225	922406	Pce	
60/275	922410	Pce	

Ø mini-maxi (mm)	Code	U./Vente	Prix €/U.
60/350	922412	Pce	
60/400	922416	Pce	
60/550	922418	Pce	
60/630	922420	Pce	



Colliers universels : bande crantée en acier inox de 9 mm de largeur permettant de réaliser des colliers au diamètre souhaité.

Bande de 25 mm livrée avec un dévidoir en plastique. Cage à vis basculante en acier trempé galvanisé.

COLLIERS UNIVERSELS

Code	Désignation	U./Vente	Cond.	Prix €/U.
922605	Bande crantée INOX 430	Rouleau	30 m	
922604	Cage à vis basculante pour bande crantée INOX	Boîte	50	



Colliers nylon : colliers en nylon blanc, largeur 4,8 et 9,0 mm suivant la longueur.

Recommandé pour le serrage de l'isolation thermique des flexibles calorifugés.

COLLIERS NYLON

Code	Désignation	Ø Maxi (mm)	U./Vente	Cond.	Prix €/U.
611202	Colliers nylon 290mm x 4,8mm	80	Sachet	100	
611203	Colliers nylon 390mm x 4,8mm	125	Sachet	100	
611204	Colliers nylon 610mm x 9,0mm	160	Sachet	100	
611205	Colliers nylon 914mm x 9,0mm	250	Sachet	100	
611206	Colliers nylon 1219mm x 9,0mm	355	Sachet	50	



OUTILLAGES

FAMILLE 2049

Code	Désignation	U./Vente	Cond.	Prix €/U.
922602	PCN - Pince pour colliers nylon	Pce	1	
652016	FDC1 - Couteau polyvalent pour gaines flexibles	Pce	1	



MASTICS D'ETANCHEITE EN POTS

FAMILLE 5101

Code	Désignation	U./Vente	Cond.	Prix €/U.
938305	Mastic acrylique gris IDENDEN / Pot 6Kg	Pot	6Kg	
938352	Mastic acrylique gris 621 / Pot 1Kg	Pot	1Kg	
938351	Mastic acrylique gris 621 / Pot 6Kg	Pot	6Kg	
938602	Pinceau plat à mastic lg 40 mm	Pce	1	



Mastics proposés en cartouches ou en pots pour certains modèles, permettant d'assurer l'étanchéité des réseaux aérauliques et de réaliser des joints entre conduits circulaires standard (non équipés de joints), ainsi que les conduits rectangulaires et les raccordements avec les plénums et autres accessoires du réseau.

Application à la brosse pinceau, spatule ou pistolet pour cartouches, sur surfaces propres, sèches et non grasses à une température comprise entre 5°C à 35°C.

- ACO 720 : mastic silicone neutre avec fongicide renforcé (spécial salles blanches, laboratoires, chambres à atmosphère contrôlée)
- ACO 722 : mastic silicone neutre
- 5091 : mastic silicone sanitaire
- TECSIL : mastic silicone haute température
- PYROPOL : mastic silicone coupe feu (PV CSTB 90 70306)
- IDENDEN : mastic acrylique M1
- 621 : mastic acrylique gris M1
- ACRYL 306 : mastic acrylique extérieur

MASTICS D'ETANCHEITE EN CARTOUCHES

FAMILLE 5101

Code	Désignation	U./Vente	Cond.	Prix €/U.
938513	Mastic silicone translucide neutre ACO 720 / Cart. 310ml	Pce	25	
938508	Mastic silicone blanc neutre ACO 722 / Cart. 310ml	Pce	25	
938507	Mastic silicone gris neutre ACO 722 / Cart. 310ml	Pce	25	
938509	Mastic silicone translucide neutre ACO 722 / Cart. 310ml	Pce	25	
938512	Mastic silicone noir neutre ACO 722 / Cart. 310ml	Pce	25	
938510	Mastic silicone sanitaire blanc 5091 / Cart. 310ml	Pce	25	
938511	Mastic silicone sanitaire translucide 5091 / Cart. 310ml	Pce	25	
938552	Mastic silicone haute température 300° TECSIL / Cart. 310ml	Pce	25	
938550	Mastic silicone coupe feu PYROPOL / Cart. 310ml	Pce	12	
938301	Mastic acrylique gris CLIMASEAL / Cart. 310ml	Pce	12	
938353	Mastic acrylique gris 621 / Cart. 310ml	Pce	25	
938506	Mastic acrylique extérieur ACRYL 306 blanc / Cart. 310ml	Pce	25	
938600	Pistolet à cartouche de mastic	Pce	1	

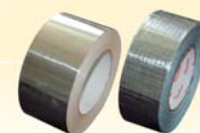


PISTOLET CARTOUCHE

BANDES ADHESIVES

FAMILLE 5102

Code	Désignation	U./ Vente	Cond.	Prix €/ U.
Bandes PVC				
510001	Bande pvc 50 m x 33 mm ruban adhésif pvc gris	Pce	12	
510002	Bande pvc 50 m x 33 mm ruban adhésif pvc blanc	Pce	12	
510003	Bande pvc 50 m x 33 mm ruban adhésif pvc noir	Pce	24	
Bandes aluminium				
510010	Bande aluminium adhésive 50 m x 50 mm 40µ	Pce	24	
510011	Bande aluminium adhésive 50 m x 63 mm 40µ	Pce	20	
510012	Bande aluminium adhésive 50 m x 75 mm 40µ	Pce	16	
510007	Bande aluminium adhésive 45 m x 100 mm 40µ	Pce	12	
510008	Bande aluminium adhésive avec grille 50 m x 50 mm	Pce	24	
Bandes toilées				
510018	DUCT G 50 m x 50 mm bande adhésive polyester/coton int	Pce	18	
510020	SF682 50 m x 48 mm bande adhésive toile aluminisée	Pce	24	
510021	SF682 50 m x 75 mm bande adhésive toile aluminisée	Pce	16	



Ruban adhésif PVC utilisé pour l'étanchéité des conduits aérauliques, étanche, élastique et très adhérent, il est polyvalent pour tous usages.

Ruban adhésif toilé en application intérieure pour le raccordement et l'étanchéité des conduits flexibles. Souple et facilement déchirable à la main. Il épouse les défauts des surfaces à appliquer et est repositionnable aisément.

Ruban adhésif aluminium usage en intérieur ou en extérieur, pour le raccordement et l'étanchéité des gaines spiralées rigides ou flexibles, des isolants thermiques aluminisés ainsi que des panneaux autoporteurs.

BANDES D'ETANCHEITE

FAMILLE 5102

Code	Désignation	U./ Vente	Cond.	Prix €/ U.
Bande auto rétractable intérieure				
938652	BAR INT 50 mm x 15m Epaisseur : 0,6mm - Bande auto rétractable intérieure	Pce	24	
938653	BAR INT 50 mm x 15m Epaisseur : 0,8mm - Bande auto rétractable intérieure	Pce	6	
938654	BAR INT 75 mm x 15m Epaisseur : 0,6mm - Bande auto rétractable intérieure	Pce	16	
938655	BAR INT 75 mm x 15m Epaisseur : 0,8mm - Bande auto rétractable intérieure	Pce	4	
Bande auto rétractable extérieure				
938750	BAR EXT 50 mm x 15m Epaisseur : 0,8mm - Bande auto rétractable extérieure alu	Pce	6	
938752	BAR EXT 75 mm x 15m Epaisseur : 0,8mm - Bande auto rétractable extérieure alu	Pce	4	



Elles permettent le raccordement et l'amélioration de l'étanchéité des réseaux aérauliques rigides et la connexion des gaines flexibles et évitent l'utilisation de mastic.

Elles offrent un très fort pouvoir adhésif sur les surfaces métalliques et un pouvoir d'étirement et de rétractation permettant d'épouser parfaitement les irrégularités de surface. Elles permettent de garder une certaine flexibilité avec les systèmes en mouvements ou en vibrations.

- BAR INT : Bande constituée d'une couche de butyle adhésive recouvert d'une feuille support polyéthylène, épaisseur 0,6 ou 0,8mm, papier intercalaire protecteur en silicone facilement pelable
- BAR EXT : Bande constituée d'une couche de butyle adhésive recouvert d'une feuille support d'aluminium, épaisseur 0,8mm, papier intercalaire protecteur en silicone facilement pelable et protection anti-UV

Application sur surfaces propres, sèches et non grasses à une température comprise entre +5°C et 40°C.

Classement au feu M1.

VIS AUTOPERCEUSES

FAMILLE 5301

VIS AUTOPERCEUSES

Code	Ø x L (mm)	U. Vte	Prix €/U.
Vis autoperceuses TH			
943116	4,2 x 13	1000	
943110	4,2 x 16	1000	
943112	4,8 x 16	1000	
943114	4,8 x 19	1000	
Vis autoperceuses TCC			
943102	4,2 x 13	1000	
943104	4,2 x 16	1000	
943106	4,8 x 16	1000	
943108	4,8 x 19	1000	

EMBOUTS DE VISSAGE

Code	Caractéristiques	U. Vte	Prix €/U.
Embout pour TH			
942806	Ø 7 pour vis Ø 4,2	Pce	
942808	Ø 8 pour vis Ø 4,8	Pce	
Embout pour TCC			
942802	S2 pour vis Ø 4,2 & 4,8	Pce	



Embout de fixation TH & TCC

Les vis autoperceuses permettent le maintien des composants du réseau.

Acier au Carbone durci et pointe foret.

Crantage sous la tête de vis pour une meilleure fixation.

Embout fournis dans chaque boîte.

Existe avec 2 types de têtes :

TCC : Tête creuse à empreinte carrée.

TH : Tête hexagonale.



Vis TCC



Vis TH

RIVETS

FAMILLE 5301



Code	Désignation	U./Vente	Cond.	Prix €/U.
942932	Rivets alu 4 x 10	Bte	1000	

Permet d'assembler de manière permanente les accessoires de ventilation sur les tubes spiralés.

DISQUES TRONÇONNER / EBARBER / A LAMELLES

FAMILLE 5301

Code	Désignation	Prix €/Pce
942702	Disque à tronçonner moyen plat 115x1,6	
942706	Disque à tronçonner moyen plat 125x1,6	
942710	Disque à tronçonner moyen bombé 230 x 2,0	
942714	Disque à tronçonner AS46T INOX moyen plat 115x1,6	
942712	Disque à tronçonner AS46T INOX moyen plat 125x1,6	
942716	Disque à tronçonner AS46T INOX moyen bombé 125x1,6	
942718	Disque à meuler A30T Moyen bombé 125x6,0	
942720	Disque à lamelles G-AZ A40 grain de 40 moyen plat 125x22,2	
942722	Disque à lamelles G-AZ A60 grain de 60 moyen plat 125x22,2	



Disques à tronçonner

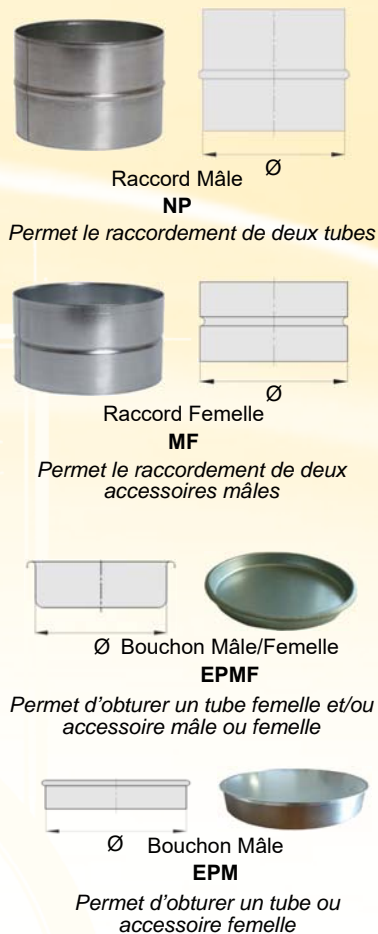


Disques à ébarber et à lamelles

Permet de découper, meuler, ébarber, chanfreiner, les tubes spiralés, les gaines rectangulaires, les cordons de soudures, etc...

ACCESSOIRES ACIER GALVANISE
FAMILLE 2021 & 2031

RACCORDS MALES NP			RACCORDS FEMELLES MF			BOUCHONS MALES EPMF/EPM		
Ø (mm)	Code	Prix €/Pce	Code	Prix €/Pce	Ø (mm)	Code	Prix €/Pce	
Emboutis			Emboutis			Emboutis		
80	211101		211201		80	212001		
100	211102		211202		100	212002		
125	211103		211203		125	212003		
150	211130		211230		150	212020		
160	211104		211204		160	212004		
200	211105		211205		200	212005		
250	211106		211206		250	212006		
315	211107		211207		315	212007		
355	211108		211208		355	212008		
400	211109		211209		400	212009		
Façonnés			Façonnés			Façonnés		
450	211110		211210		450	212010		
500	211111		211211		500	212011		
560	211112		211212		560	212012		
630	211113		211213		630	212013		
710	211114		211214		710	212014		
800	211115		211215		800	212015		
900	211116		211216		900	212016		
1000	211117		211217		1000	212017		
1120	211118		211218		1120	212018		
1250	211119		211219		1250	212019		

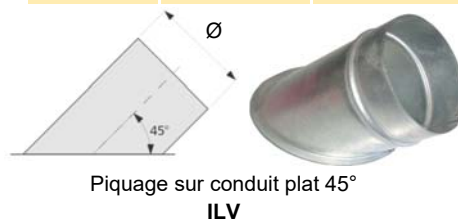

PIQUAGES SUR CONDUITS RECTANGULAIRES 90° & 45°
FAMILLE 2021 & 2031
PIQUAGES PLATS 90°
PIQUAGES PLATS 45°

Ø (mm)	Code	Prix €/Pce	Ø (mm)	Code	Prix €/Pce
Emboutis IL			Façonnés IL		
80	230201		355	230208	
100	230202		400	230209	
125	230203		450	230210	
160	230204		500	230211	
200	230205		560	230212	
250	230206		630	230213	
315	230207		710	230214	
-	-	-	800	230215	
-	-	-	900	230216	
-	-	-	1000	230217	
-	-	-	1120	230218	
-	-	-	1250	230219	

Ø (mm)	Code	Prix €/Pce
Façonnés ILV		
80	230701	
100	230702	
125	230703	
160	230704	
200	230705	
250	230706	
315	230707	
355	230708	
400	230709	
450	230710	
500	230711	
560	230712	



Permet le raccordement circulaire sur une partie plane à 90°(IL) ou à 45°(ILV)

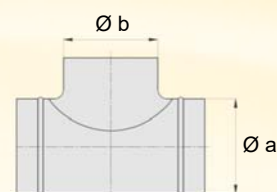


TES & CULOTTES

FAMILLE 2021 & 2031

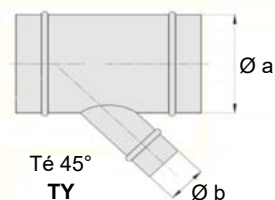


TES 90°		TES 45°		CULOTTES 45°			
Ø a	Ø b	Code	Prix €/Pce	Code	Prix €/Pce	Code	Prix €/Pce
Emboutis TCP		Façonnés TY		Façonnées YV			
80	80	232001		232500		234001	
100	80	232002		232501		234101	
100	100	232003		232502		234002	
125	80	232004		232504		234138	
125	100	232005		232505		234102	
125	125	232006		232506		234003	
150	80	232097		232597		234139	
150	125	232099		232598		234137	
150	150	232100		232599		234031	
160	80	232007		232507		234136	
160	100	232008		232508		234133	
160	125	232009		232509		234103	
160	160	232010		232510		234004	
200	100	232012		232512		234140	
200	125	232013		232513		234134	
200	160	232014		232514		234104	
200	200	232015		232515		234005	
250	100	232016		232516		-	-
250	125	232017		232517		234141	
250	160	232018		232518		234135	
250	200	232019		232519		234105	
250	250	232020		232520		234006	
Façonnés TCP		Façonnés TY		Façonnées YV			
315	125	232021		232521		234142	
315	160	232022		232522		234143	
315	200	232023		232523		234144	
315	250	232024		232524		234106	
315	315	232025		232525		234007	
355	160	232026		232526		-	-
355	200	232027		232527		234145	
355	250	232028		232528		234146	
355	315	232029		232529		234107	
355	355	232030		232530		234008	
400	200	232031		232531		234147	
400	250	232032		232532		234148	
400	315	232033		232533		234149	
400	355	232034		232534		234108	
400	400	232035		232535		234009	
450	250	232036		232536		234150	
450	315	232037		232537		234151	
450	355	232038		232538		234152	
450	400	232039		232539		234109	
450	450	232040		232540		234010	



Té 90°
TCP

Permet le raccordement de deux branches de réseau de Ø identiques ou différents avec un angle de 90°



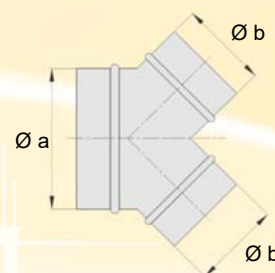
Té 45°
TY

Permet le raccordement de deux branches de réseau de Ø identiques ou différents avec un angle de 45°

NC : NOUS CONSULTER

TES & CULOTTES
FAMILLE 2031

		TES 90°		TES 45°		CULOTTES 45°	
Ø a	Ø b	Code	Prix €/Pce	Code	Prix €/Pce	Code	Prix €/Pce
		Façonnés TCP		Façonnés TY		Façonnées YV	
500	315	232041	90,03	232541	138,59	234153	
500	355	232042	124,33	232542	153,32	234154	
500	400	232043	126,79	232543	171,81	234155	
500	450	232044	160,63	232544	216,04	234110	
500	500	232045	152,68	232545	235,21	234011	
560	355	232046	137,49	232546	166,58	-	-
560	400	232047	140,42	232547	185,87	234156	
560	450	232048	166,82	232548	214,64	234157	
560	500	232049	175,97	232549	240,80	234111	
560	560	232050	250,07	232550	283,51	234012	
630	400	232051	152,74	232551	233,38	234158	
630	450	232052	165,84	232552	267,88	234159	
630	500	232053	183,30	232553	298,36	234160	
630	560	232054	256,62	232554	556,08	-	-
630	630	232055	273,26	232555	260,70	234013	
710	710	232060	NC	232560	NC	234014	
800	800	232065	NC	232565	NC	234015	
900	900	232070	NC	232570	NC	234016	


Culotte 45°YV

Permet la séparation de deux branches de réseau de Ø identiques ou différents avec un angle de 45° par rapport à l'axe

Par leur forme aéraluque, les YV limitent les pertes de charge surtout en réseau de soufflage

NC : NOUS CONSULTER
PIQUAGES POUR PANNEAUX AUTOPORTEURS
FAMILLE 3121
RACCORDEMENTS CIRCULAIRES SUR CONDUITS AUTOPORTEURS

Code	Désignation	U./Vente	Prix €/U.
923400	PRF 080 - Piquage rapide panneau LDV diam. 80 mm	Pce	
923402	PRF 100 - Piquage rapide panneau LDV diam. 100 mm	Pce	
923404	PRF 125 - Piquage rapide panneau LDV diam. 125 mm	Pce	
923408	PRF 160 - Piquage rapide panneau LDV diam. 160 mm	Pce	
923412	PRF 200 - Piquage rapide panneau LDV diam. 200 mm	Pce	
923416	PRF 250 - Piquage rapide panneau LDV diam. 250 mm	Pce	
923422	PRF 315 - Piquage rapide panneau LDV diam. 315 mm	Pce	
923426	PRF 355 - Piquage rapide panneau LDV diam. 355 mm	Pce	
923428	PRF 400 - Piquage rapide panneau LDV diam. 400 mm	Pce	
923430	PRF 450 - Piquage rapide panneau LDV diam. 450 mm	Pce	
923432	PRF 500 - Piquage rapide panneau LDV diam. 500 mm	Pce	
923434	PRF 560 - Piquage rapide panneau LDV diam. 560 mm	Pce	


PRF
PIQUAGES PLASTIQUES A VISSER

Code	Désignation	U./Vente	Prix €/U.
923453	PPAV125 - Piquage plastique à visser diam. 125 mm	Pce	
923454	PPAV160 - Piquage plastique à visser diam. 160 mm	Pce	
923455	PPAV200 - Piquage plastique à visser diam. 200 mm	Pce	
923456	PPAV250 - Piquage plastique à visser diam. 250 mm	Pce	


PPAV

ACCESSOIRES ACIER GALVANISE A JOINTS

FAMILLE 2261

RACCORDS MALES A JOINTS NPJ

BOUCHONS MALES A JOINTS EPMJ

Ø (mm)	Code	Prix €/Pce	Ø (mm)	Code	Prix €/Pce
Emboutis			Emboutis		
80	213001		80	213101	
100	213002		100	213102	
125	213003		125	213103	
150	213030		150	213130	
160	213004		160	213104	
200	213005		200	213105	
250	213006		250	213106	
315	213007		315	213107	
355	213008		355	213108	
400	213009		400	213109	
Façonnés			450	213110	
450	213010		Façonnés		
500	213011		560	213112	
560	213012		630	213113	
630	213013		710	213114	
710	213014		800	213115	
800	213015				

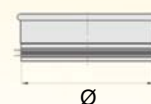


Raccord Mâle à joints NPJ

Permet le raccordement de deux tubes



Bouchon Mâle à joint EPMJ



Permet d'obturer un tube ou un accessoire femelle

PIQUAGES SUR CONDUITS RECTANGULAIRE 90° & 45° A JOINTS

FAMILLE 2261

PIQUAGES PLATS 90° A JOINTS

PIQUAGES PLATS 45° A JOINTS

Ø (mm)	Code	Prix €/Pce	Ø (mm)	Code	Prix €/Pce
Emboutis ILJ90			Façonnés ILJ90		
80	213601		355	213608	
100	213602		400	213609	
125	213603		450	213610	
160	213604		500	213611	
200	213605		560	213612	
250	213606		630	213613	
315	213607		710	213614	
-	-	-	800	213615	

Ø (mm)	Code	Prix €/Pce
Façonnés ILVJ45		
80	213651	
100	213652	
125	213653	
160	213654	
200	213655	
250	213656	
315	213657	
355	213658	
400	213659	
450	213660	
500	213661	
560	213662	
630	213663	



Piquage sur conduit plat 45° à joint ILVJ



Piquage sur conduit plat 90° à joint ILJ



Permet le raccordement circulaire sur une partie plane à 90°(ILJ)

Permet le raccordement circulaire sur une partie plane à 45°(ILVJ)

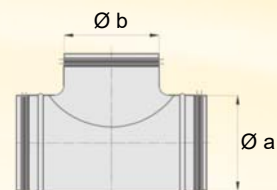
TES & CULOTTES A JOINTS

FAMILLE 2261

TES 90° A JOINTS	TES 45° A JOINTS	CULOTTES 45° A JOINTS
---------------------	---------------------	--------------------------

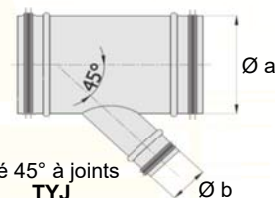


Ø a	Ø b	Code	Prix €/Pce	Code	Prix €/Pce	Code	Prix €/Pce
		Embouts TCPJ		Façonnés TYJ		Façonnées YVJ	
80	80	214101		214201		214301	
100	80	214102		214202		214302	
100	100	214103		214203		214303	
125	80	214104		214204		214304	
125	100	214105		214205		214305	
125	125	214106		214206		214306	
150	80	214107		214207		214307	
150	125	214108		214208		214308	
150	150	214109		214209		214309	
160	80	214110		214210		214310	
160	100	214111		214211		214311	
160	125	214112		214212		214312	
160	160	214113		214213		214313	
200	100	214114		214214		214314	
200	125	214115		214215		214315	
200	160	214116		214216		214316	
200	200	214117		214217		214317	
250	100	214118		214218		214318	
250	125	214119		214219		214319	
250	160	214120		214220		214320	
250	200	214121		214221		214321	
250	250	214122		214222		214322	
		Façonnés TCPJ		Façonnés TYJ		Façonnées YVJ	
315	125	214123		214223		214323	
315	160	214124		214224		214324	
315	200	214125		214225		214325	
315	250	214126		214226		214326	
315	315	214127		214227		214327	
355	160	214128		214228		214328	
355	200	214129		214229		214329	
355	250	214130		214230		214330	
355	315	214131		214231		214331	
355	355	214132		214232		214332	
400	200	214133		214233		214333	
400	250	214134		214234		214334	
400	315	214135		214235		214335	
400	355	214136		214236		214336	
400	400	214137		214237		214337	
450	250	214138		214238		214338	
450	315	214139		214239		214339	
450	355	214140		214240		214340	
450	400	214141		214241		214341	
450	450	214142		214242		214342	



Té 90° à joints
TCPJ

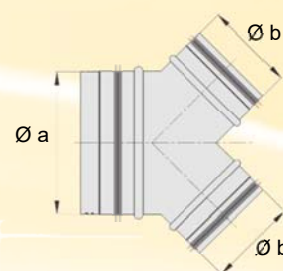
Permet le raccordement de deux branches de réseau de Ø identiques ou différents avec un angle de 90°



Té 45° à joints
TYJ

Permet le raccordement de deux branches de réseau de Ø identiques ou différents avec un angle de 45°

		TES 90° A JOINTS		TES 45° A JOINTS		CULOTTES 45° A JOINTS	
Ø a	Ø b	Code	Prix €/Pce	Code	Prix €/Pce	Code	Prix €/Pce
		Façonnés TJ		Façonnés TYJ		Façonnées YVJ	
500	315	214143		214243		214343	
500	355	214144		214244		214344	
500	400	214145		214245		214345	
500	450	214146		214246		214346	
500	500	214147		214247		214347	
560	355	214148		214248		214348	
560	400	214149		214249		214349	
560	450	214150		214250		214350	
560	500	214151		214251		214351	
560	560	214152		214252		214352	
630	400	214153		214253		214353	
630	450	214154		214254		214354	
630	500	214155		214255		214355	
630	560	214156		214256		214356	
630	630	214157		214257		214357	
710	710	214158		214258		214358	
800	800	214159		214259		214359	



Culotte 45° à joints YVJ

Permet la séparation de deux branches de réseau de Ø identiques ou différents avec un angle de 45° par rapport à l'axe

Par sa forme aérodynamique, les YVJ limitent les pertes de charge surtout en réseau de soufflage

NC : NOUS CONSULTER

FABRICATION ACCESSOIRES A JOINTS

Face aux enjeux d'un marché en pleine mutation, nous mettons notre savoir-faire pour vous servir au quotidien, dans les meilleurs délais.

Fort de notre expérience dans la fabrication de gaine sous machine SPIRO depuis 2006, nous sommes également équipés d'une machine à joint depuis 2010, nous permettant de réaliser le montage de joints sur tout accessoires standard jusqu'au Ø 800, pour la réalisation de vos chantiers dans des délais très rapides.



Machine SPIRO



Machine à joints

QUESTIONNAIRE TECHNIQUE

Société :
 Nom contact :
 Adresse :
 Téléphone :
 E-mail :

DIMENSIONS DU CONDUIT

Diamètre intérieur :
 Longueur de la gaine :
 Nombre de gaine nécessaire :
 Mode de raccordement :
 Observations :

APPLICATION

Nature du fluide véhiculé :
 Présence de particules solides : Peu abrasives Moyennement abrasives Très abrasives
 Flexions répétées : Oui Non
 Implantation : En intérieur En extérieur
 Température d'utilisation (°C) :
 Pression ou dépression (Pa) :
 Vitesse du fluide (m/s) :

CLASSEMENT AU FEU ET NORMES REQUISES

EUROCLASSES / CLASSEMENT M

Selon arrêté du 21/11/2002 relatif à la réaction au feu des produits de construction et d'aménagement

EUROCLASSES Classe selon la NF EN 13501-1			CLASSEMENT M
<input type="checkbox"/> A1			Incombustible
<input type="checkbox"/> A2	s1	d0	M0
<input type="checkbox"/> A2	s1	d1	M1
<input type="checkbox"/> A2	s2	d0	
	s3	d1	
<input type="checkbox"/> B	s1	d0	
	s2	d1	
	s3		
<input type="checkbox"/> C	s1		M2
	s2		
	s3		
<input type="checkbox"/> D	s1		M3
	s2		M4 (non gouttant)
<input type="checkbox"/> D	s3		

EUROCLASSES

A1 : Incombustible
A2 : Ne contribue pas à l'incendie
B : Produit faiblement combustible
C : Produit très combustible
D : Produit très combustible
E : Produit très inflammable et propagateur de flamme
F : Produit non classé ou non testé

CLASSEMENT AU FEU ADDITIONNEL

Classe d'opacité de fumée (quantité et vitesse de dégagement)

s1 : Faible
s2 : Moyenne
s3 : Elevée

Classe des particules enflammées (*)


d0 : Pas de gouttes ou débris enflammés
d1 : Pas de gouttes ou débris dont l'inflammation dure plus de 10 secondes
d2 : Ni d0, ni d1

Observations :

>> Qui sommes nous ?

Spécialisée dans la diffusion de l'air et la ventilation, la société KLIMA-RODACLIM SAS a su évoluer depuis plus de 20 ans pour proposer aujourd'hui, une gamme complète de produits destinée au secteur industriel, tertiaire et à l'habitat.

>>> Site internet : www.klima-rodaclim.fr



Actualités
Catalogues
Fiches techniques
Promotions en cours
(accès réservé)

>>> KLIMA-RODACLIM c'est aussi :

				
Diffusion & reprise de l'air	Caissons VMC logement	Caissons VMC tertiaire	Conduits spirales & accessoires	Supportage
				
Entrées d'air & bouches	Flexibles & conduits plastiques	Régulation de débit	Protection incendie & désenfumage	Batteries terminales
				
Acoustique	Filtration & dépolluissage	Aspiration centralisée	Ventilation industrielle	Cuisine professionnelle

>> Comment venir ?

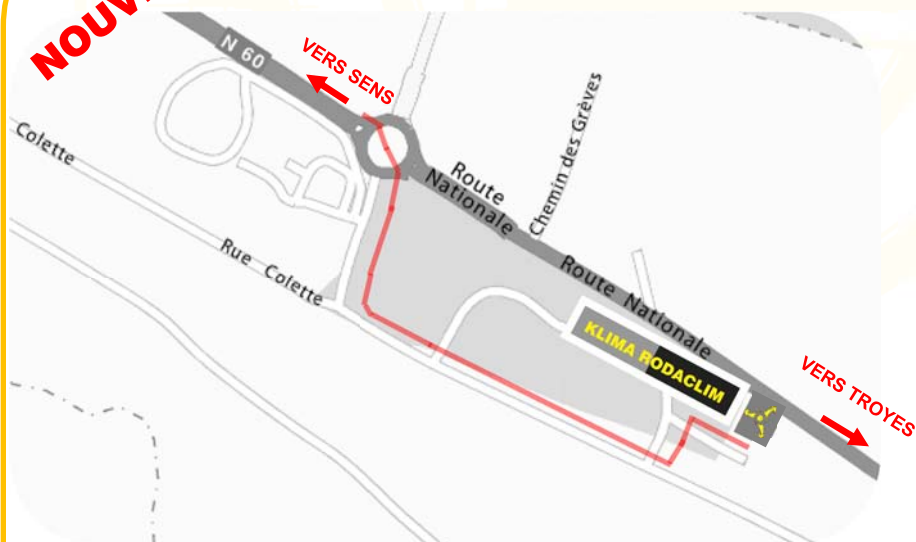
AGENCE SUD



255 Avenue de la Roche-Fourcade
Zone Industrielle de Saint-Mitre - 13400 AUBAGNE - France
 ☎ 04 42 03 88 65 - 📠 04 42 03 51 59
 ✉ commercial@klima-rodaclim.com

AGENCE NORD & IDF

NOUVEAU



N°3 Zone d'Activités des Bas-Musats
89100 MALAY-LE-GRAND- France ☎ 03 44 02 71 84 - 📠 03 86 86 71 91
 ✉ commercial89@klima-rodaclim.com

I. CHAMP D'APPLICATION DES CONDITIONS GENERALES DE VENTE

Les présentes conditions générales de vente s'appliquent de plein droit à toute vente des produits de nos catalogues.

La vente est réputée conclue à la date d'acceptation de la commande par le Vendeur.

Préalablement à cette date, les présentes conditions de vente ont été mises à la disposition de l'Acheteur, comme visé à l'article L. 441-6 du Code de commerce.

Toute commande implique l'adhésion sans réserve aux présentes conditions générales de vente qui prévalent sur toutes les autres conditions, à l'exception de celles qui ont été acceptées expressément par le Vendeur.

II. COMMANDE

Toute commande fera l'objet d'une confirmation écrite et ne sera valable qu'après accusé de réception et confirmation datée mentionnant un numéro d'enregistrement.

Toute commande peut être annulée par l'Acheteur ou modifiée dans son contenu par écrit jusqu'à l'expédition des produits, de leur sortie d'usine au lieu de livraison.

A compter de cette date, toute commande est réputée ferme et définitive.

Toute modification de commande demandée par l'acquéreur ne peut être prise en considération qu'après accusé de réception et confirmation écrite, datée et enregistrée par le vendeur. Toute annulation de commande par l'acquéreur engage sa responsabilité et l'oblige à l'indemnisation financière du vendeur pour le matériel en cours de livraison ou en cours de fabrication.

III. CONDITION SUSPENSIVE RELATIVE AU CERTIFICAT D'APTITUDE PROFESSIONNELLE - CLAUSE SPECIFIQUE AUX SYSTEMES DE CLIMATISATION

Le règlement F-GAZ (règlement (UE) n° 517/2014) révisé fait obligation aux distributeurs de s'assurer que l'acquéreur est habilité à acquérir un équipement de climatisation non-hermétiquement scellé. Ainsi, toute vente est conclue sous condition suspensive de justification par l'acquéreur de cette capacité.

Aucune commande ne pourra être validée et/ou livrée sans que l'acquéreur ne justifie d'une attestation de capacité ou, à défaut, d'un contrat avec un professionnel titulaire de cette capacité au titre de la mise en service du matériel fourni. Dans cette hypothèse, il sera demandé au client de signer une attestation avec décharge de responsabilité au vendeur.

IV. LIVRAISON

Les délais de livraison sont donnés à titre indicatif, ils s'entendent "départ usine". Un éventuel dépassement du délai de livraison ne peut entraîner ni annulation globale, ni annulation partielle de la commande, ni une demande de révision du prix ou d'indemnité, sauf accord écrit du vendeur.

Les marchandises voyagent aux risques et périls du destinataire, à qui il appartient d'exercer, s'il y a lieu, tout recours en temps et lieu **auprès du transporteur** qu'imposent les lois et règlements nationaux pour que son droit à une indemnité éventuelle soit conservé, même en cas de livraison Franco. Aucune responsabilité n'est acceptée pour rouille, mouille, avarie ou détérioration quelconque survenant aux marchandises après leur expédition ou mise à disposition de l'acheteur.

V. RETOUR DE MATÉRIEL

Aucun matériel ne sera retourné sans accord préalable du vendeur et s'il n'est pas accompagné de sa facture. **Tout matériel non standard et non stocké ne sera ni repris, ni échangé. Le matériel standard ou en stock, sous réserve qu'il soit dans son état et son emballage d'origine (s'il existe) et sous un délai maximum de 2 mois sera repris avec un abattement.**

VI. PRIX – FACTURATIONS- INTÉRÊTS ET PÉNALITÉS DE RETARD

Nos prix s'entendent HT, départ usine.

L'envoi de tarifs ne constitue pas une offre. Nos prix peuvent être modifiés sans préavis, ils sont assujettis à variation suivant les fluctuations importantes des monnaies et des matières premières.

Nos produits sont facturés au tarif en vigueur à la date de livraison.

Le montant minimum de facturation est de 50 Euros H.T. net.

Pour toute facture inférieure à 200 Euros H.T. net, un règlement comptant sera exigé, ainsi que pour toute première commande.

Toute facture est payable à l'échéance fixée par notre confirmation de commande. Aucun report d'échéance ne sera accepté sans accord préalable du vendeur, les frais de report correspondant sont toujours à la charge du demandeur.

Aucun escompte pour paiement comptant ne pourra être déduit de nos factures.

Toute facturation dont le délai de règlement serait supérieur au délai convenu, se verra majorée à l'échéance d'intérêts de retard calculés par application de trois fois le taux d'intérêt légal et d'une indemnité forfaitaire pour frais de recouvrement de 40€ pour chaque facture payée en retard. (Article L. 441-6 et article L.441-3 du code de commerce)

VII. RÉSERVE DE PROPRIÉTÉ

Les produits sont vendus sous réserve de propriété.

Le Vendeur conserve la propriété des produits jusqu'au paiement complet et effectif du prix par l'Acheteur.

En cas de défaut de paiement à son échéance, le Vendeur pourra revendiquer les produits et résoudre la vente, comme précisé ci-dessus.

Les chèques et lettres de change ne sont considérés comme des paiements qu'à compter de leur encaissement effectif.

Jusqu'à cette date, la clause de réserve de propriété conserve son plein droit.

Ces dispositions ne font pas obstacle au transfert, dès livraison, des risques des produits vendus.

L'Acheteur s'engage jusqu'à complet paiement du prix, à peine de revendication immédiate des produits par le Vendeur, à ne pas transformer ni incorporer lesdits produits, ni à les revendre ou les mettre en gage.

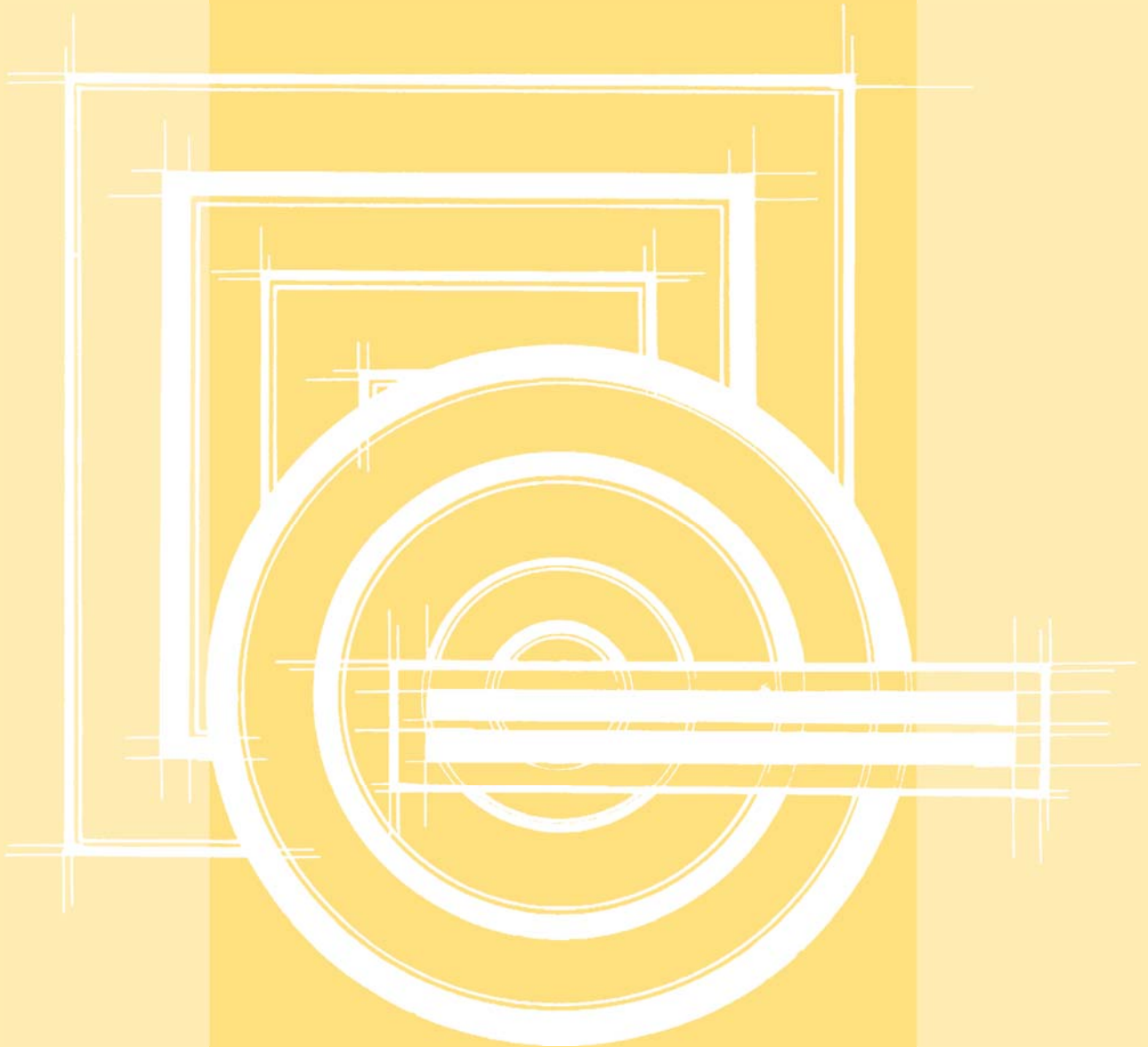
VIII. GARANTIE

Les produits vendus sont couverts par la garantie légale des vices cachés, au sens de l'article 1641 du Code civil

IX. LOI APPLICABLE – JURIDICTION COMPÉTENTE

Les présentes conditions générales de vente seront régies par la loi française.

Tout différent relatif à l'interprétation et à l'exécution de ventes de produits seront de la compétence exclusive du tribunal de commerce de MARSEILLE, seul compétent, même dans le cas d'appel en garantie, de pluralité de défendeurs et nonobstant toutes clauses contraires.



AGENCE SUD

Zone industrielle de Saint-Mitre - 255 Avenue de la Roche Fourcade - 13400 AUBAGNE - France
Tél : 04 42 03 88 65 - Fax : 04 42 03 51 59
Email : commercial@klima-rodaclim.com

AGENCE NORD & IDF

N°3 Zone d'Activités des Bas-Musats - 89100 MALAY-LE-GRAND - France
Tél : 03 44 02 71 84 - Fax : 03 86 86 71 91
Email : commercial89@klima-rodaclim.com

KLIMA RODACLIM - SAS au capital de 90 000 € - SIRET 393 204 342 00041 - APE 4669B - N° TVA FR 153 932 043 42