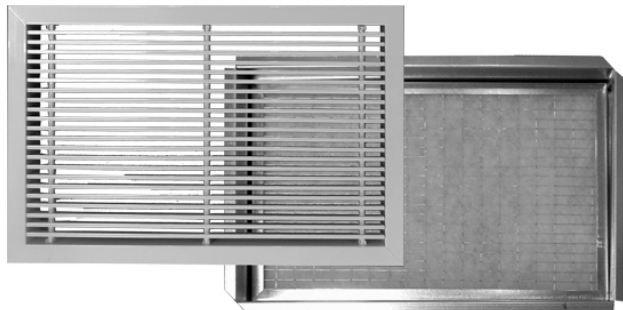


KBL-20-FPF



DESCRIPTION

Les KBL-20-FPF sont des grilles de reprise à ailettes fixes horizontales au pas de 12,5mm.

Destinées uniquement au montage mural.

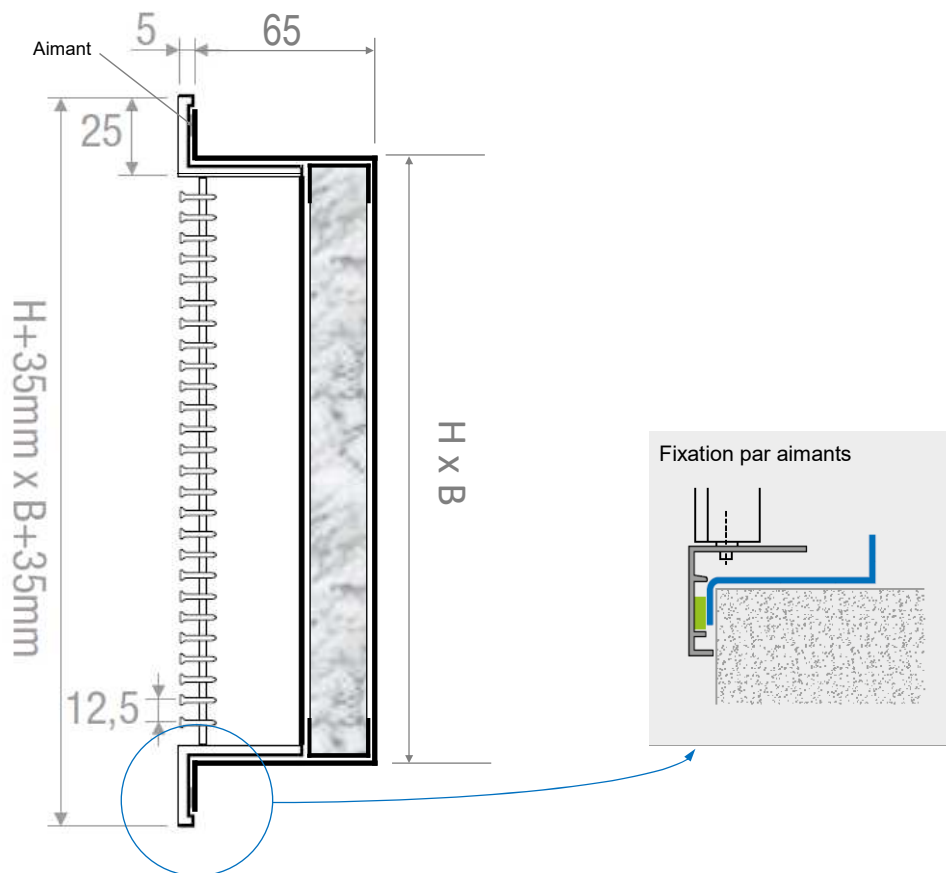
Les profils et ailettes sont en aluminium anodisé ou peint blanc RAL 9016.

Grille démontable sur contre-cadre pour accès aux filtres.

Fixation par aimants ou percement pour vis frontal sur demande.

Filtre G3 (85% gravimétrique)- classement au feu F1 selon norme DIN 53438-3

DIMENSIONS



Reproduction interdite sans autorisation. Les spécifications techniques sont données sous réserve de modification sans préavis. Photos et illustrations non contractuelles.

KLIMA RODACLIM

Zone Industrielle de Saint Mitre – 255 Avenue de la Roche-Fourcade – 13400 AUBAGNE – France

☎ : 04.42.03.88.65 - 📠 : 04.42.03.51.59- @ : commercial@klima-rodaclim.com - www.klima-rodaclim.fr

CARACTERISTIQUES TECHNIQUES KBL-20-FPF

MODELE BxH (mm)	Ak (m ²)	Qv (m ³ /h)		NR (dB(A))		Lwa (dB(A))		Δpt (Pa)	
		Mini	Maxi	Mini	Maxi	Mini	Maxi	Mini	Maxi
200x100	0,0021	10	30	<20	<20	<20	20	10	50
300x100	0,0083	30	110	<20	<20	<20	21	10	50
400x100	0,0145	50	170	<20	<20	<20	22	10	50
500x100	0,0206	70	220	<20	<20	<20	23	10	50
600x100	0,0268	80	280	<20	<20	<20	24	10	50
800x100	0,0392	100	350	<20	20	<20	25	10	50
1000x100	0,0515	120	430	<20	21	<20	26	10	50
200x150	0,0105	40	130	<20	<20	<20	21	10	50
300x150	0,0176	60	200	<20	<20	<20	23	10	50
400x150	0,0268	80	270	<20	<20	<20	24	10	50
500x150	0,0361	90	340	<20	20	<20	25	10	50
600x150	0,0453	120	420	<20	21	<20	26	10	50
800x150	0,0638	170	570	<20	22	<20	27	10	50
1000x150	0,0823	210	700	<20	23	<20	28	10	50
300x200	0,0268	80	280	<20	<20	<20	24	10	50
400x200	0,0392	100	350	<20	20	<20	25	10	50
500x200	0,0515	120	430	<20	21	<20	26	10	50
600x200	0,0638	170	570	<20	22	<20	27	10	50
800x200	0,0885	220	770	<20	24	<20	29	10	50
1000x200	0,1132	290	980	<20	25	<20	30	10	50
300x300	0,0453	120	420	<20	21	<20	26	10	50
400x300	0,0638	170	570	<20	23	<20	28	10	50
500x300	0,0823	210	700	<20	24	<20	29	10	50
600x300	0,1008	240	800	<20	25	<20	30	10	50
800x300	0,1379	300	990	<20	26	<20	31	10	50
1000x300	0,1749	370	1250	<20	37	<20	32	10	50

Ak : Surface de passage (m²).

Qv : Débit d'air (m³/h).

NR : Indice de perturbation ISO ou mesure de bruit (Noise Rating).

Lwa : Niveau puissance acoustique pondéré courbe A (dB (A)).

ΔPa : Perte de charge (Pa).

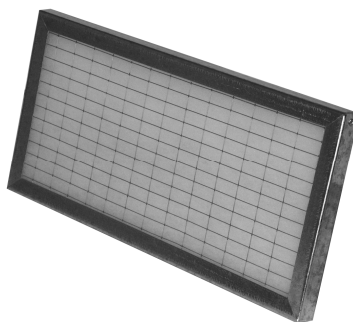
Reproduction interdite sans autorisation. Les spécifications techniques sont données sous réserve de modification sans préavis. Photos et illustrations non contractuelles.

KLIMA RODACLIM

Zone Industrielle de Saint Mitre – 255 Avenue de la Roche-Fourcade – 13400 AUBAGNE – France

☎ : 04.42.03.88.65 - 📠 : 04.42.03.51.59- @: commercial@klima-rodaclim.com - www.klima-rodaclim.fr

FILTRES



DIMENSIONS FILTRES

H (mm)	Dimension B (mm)						
	200	300	400	500	600	800	1000
100	192x 92	292x 92	392x 92	492x 92	592x 92	792x 92	992x 92
150	192x142	292x142	392x142	492x142	592x142	792x142	992x142
200	192x192	292x192	392x192	492x192	592x192	792x192	992x192
300		292x292	392x292	492x292	592x292	792x292	992x292

DESCRIPTIF FILTRES

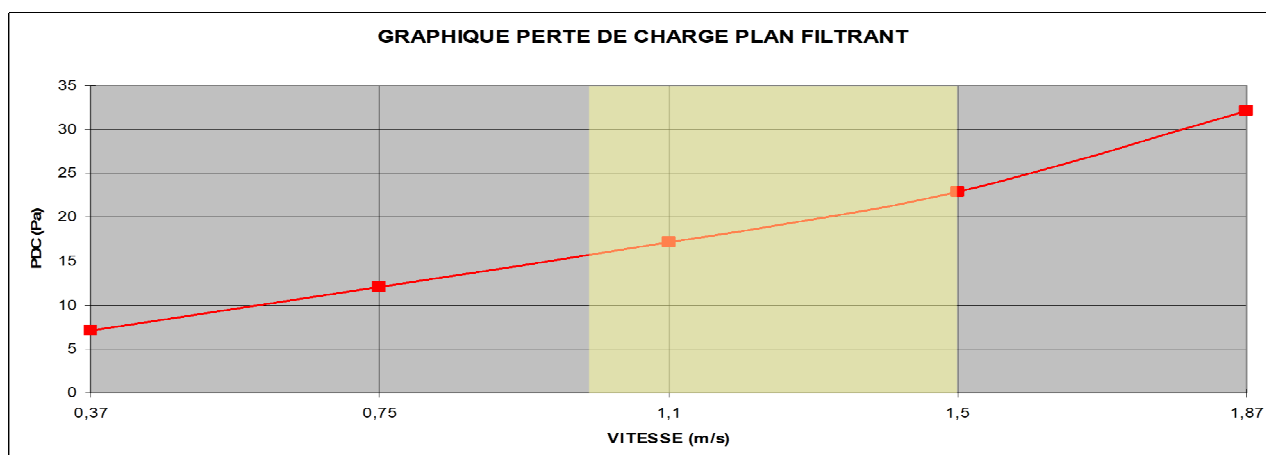
Les filtres sont construits avec un cadre en tôle d'acier galvanisée, épaisseur 23 mm et d'un média filtrant en matériaux acrylique de classe d'efficacité G3 avec grillage en acier électrozingué 12x24.

CONDITION D'UTISATION

Température maximale d'utilisation 80°C.

Vitesse de passage optimale sur le filtre 1-1.5 m/s.

Perte de charge maximale finale pour remplacement du filtre : 100 Pa.



 Plage d'utilisation optimale.

Reproduction interdite sans autorisation. Les spécifications techniques sont données sous réserve de modification sans préavis. Photos et illustrations non contractuelles.

KLIMA RODACLIM

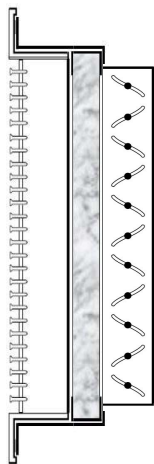
Zone Industrielle de Saint Mitre – 255 Avenue de la Roche-Fourcade – 13400 AUBAGNE – France

☎ : 04.42.03.88.65 - 📠 : 04.42.03.51.59- @: commercial@klima-rodaclim.com - www.klima-rodaclim.fr

ACCESSOIRES

SC : Registre de régulation avec ailettes à mouvement opposé, cadre en acier galvanisé et ailettes aluminium.

Commande de réglage par vis crantés.



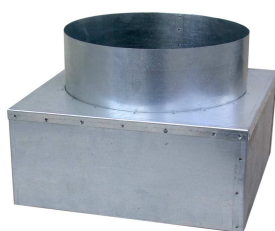
SC + KBL-FPF



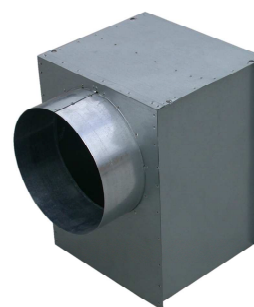
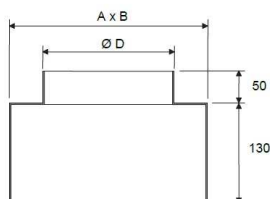
SC

DP1 / DP2 : Plenum en acier galvanisé, standard ou isolé par mousse de polyéthylène de 5mn B2-S2,d0 (EUROCLASSE),

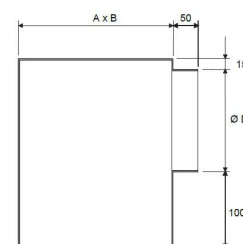
- **DP1** : plénum nu piquage axial
- **DP1-I** : plénum isolé piquage axial
- **DP2** : plénum nu piquage latéral
- **DP2-I** : plénum isolé piquage latéral



DP1



DP2



Reproduction interdite sans autorisation. Les spécifications techniques sont données sous réserve de modification sans préavis. Photos et illustrations non contractuelles.

KLIMA RODACLIM

Zone Industrielle de Saint Mitre – 255 Avenue de la Roche-Fourcade – 13400 AUBAGNE – France

☎ : 04.42.03.88.65 - 📠 : 04.42.03.51.59- @: commercial@klima-rodaclim.com - www.klima-rodaclim.fr