



# GAINES RIGIDES MICROPERFORÉES



Retrouvez nos produits sur  
[www.klima-rodaclim.fr](http://www.klima-rodaclim.fr)

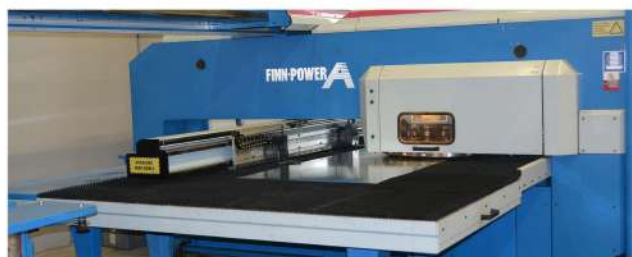
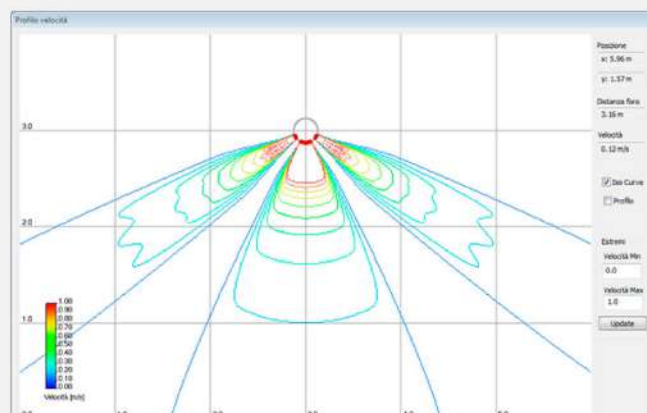


Suivez nous sur les réseaux

# ÉTUDES ET FABRICATION

## LOGICIELS PRÉCIS

- ➔ Logiciels spécifique pour gaine inductive ID
- ➔ Dimensionnement au cas par cas
- ➔ Adaptation des caractéristiques demandées
- ➔ Diffusion rafraîchissement et chauffage



## FABRICATION SPÉCIALE

- ➔ Machines à commandes numériques
- ➔ Performance et qualité garantie
- ➔ Fabrication spéciale gaines semi-ouvertes
- ➔ Produits économiques et délais rapide



RAPIDITÉ



PERFORMANCE

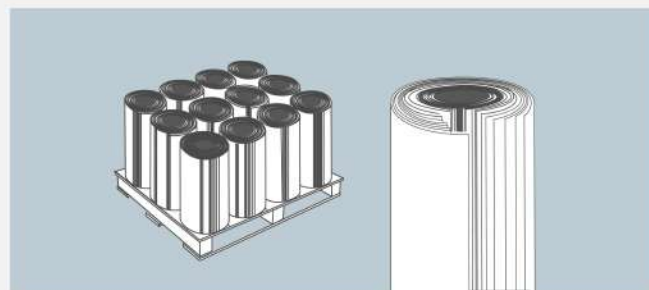


QUALITÉ

# LOGISTIQUE

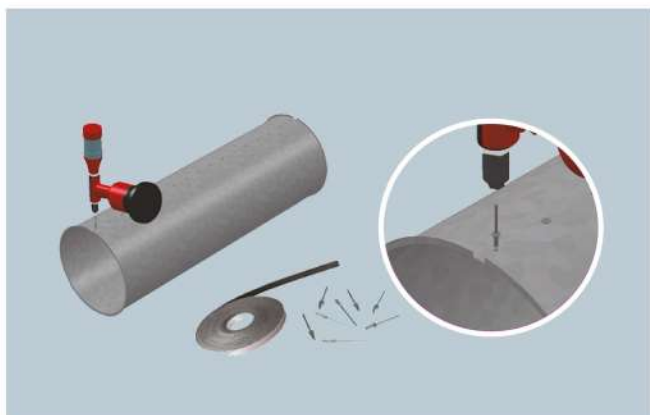
## STANDARD LOGISTIQUE

En standard les tronçons sont livrés en version pré-enroulé afin d'optimiser le transport, l'assemblage se faisant sur site à l'aide de rivets et l'étanchéité par du joint mousse type MEG. Sur demande les tronçons peuvent être livrés en version soudée.

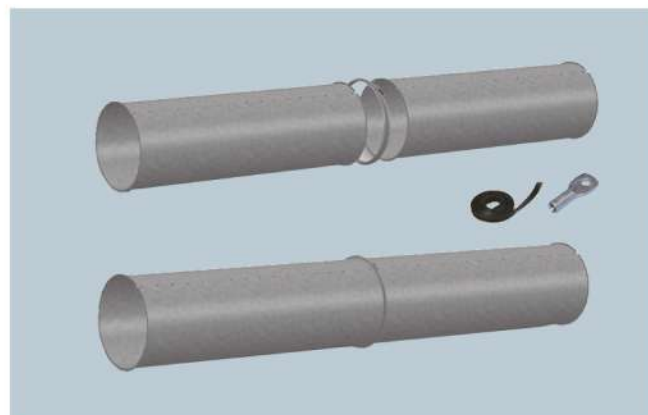


## ASSEMBLAGE ET MONTAGE

Chaque tronçon est roulé, soudé et livré prêt à poser. Sur demande les tronçons peuvent être livrés en version pré-enroulé afin d'optimiser le transport, l'assemblage se faisant sur site à l'aide de rivets (fournis) et l'étanchéité par du joint type MEG.



Chaque tronçon de la gaine fixé au tronçon voisin avec collier de serrage à vis, et joint pour l'étanchéité. Suspension par câble, colliers ou oeillet de fixation et tige filetée.  $\varnothing \leq 315\text{mm}$  : 1 fixation tous les deux tronçons /  $\varnothing > 315\text{mm}$  1 fixation tous les tronçons.



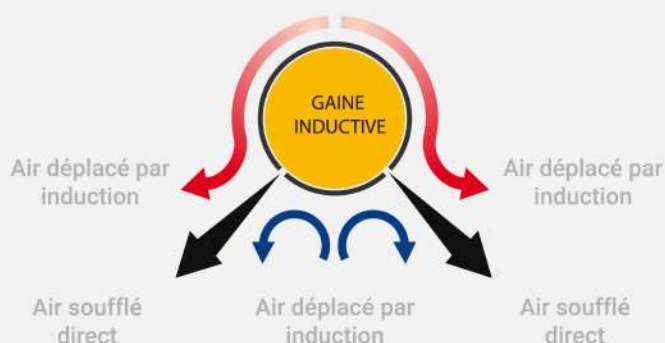
# DIVERSES APPLICATIONS

## MULTIPLES POSSIBILITÉ

Les gaines inductives ID peuvent être utilisées dans de nombreuses applications en tertiaires (locaux ERP) mais également industrielles. Les nombreuses possibilités de fabrication que ce soit au niveau des matières ou du choix des couleurs, permet de combiner une technologie de pointe au niveau de la distribution et la diffusion d'air en respectant les plus hauts standards de qualité en terme d'architecture.

- ➔ Centre de formation Mitsubishi Electric
- ➔ Chateau de la Gaude, Aix-en-Provence
- ➔ Magasin Renault, Pamiers

## PRINCIPE DE DIFFUSION



# MATÉRIAUX

## LARGE CHOIX D'ESTHÉTIQUE POUR LES GAINES

### DIFFÉRENTS MATÉRIAUX



ACIER GALVA



CUIVRE



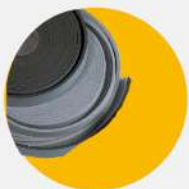
ACIER INOX

### DIFFÉRENTES COULEURS



TOUT RAL POSSIBLE SUR DEMANDE

## ACCESSOIRES SUPPORTAGE





**KLIMA RODACLIM**  
(Sud - Siège social)

04 42 03 88 65

[commercial@klima-rodaclim.com](mailto:commercial@klima-rodaclim.com)

**KLIMA RODACLIM**  
(Nord)

03 86 88 33 60

[commercial89@klima-rodaclim.com](mailto:commercial89@klima-rodaclim.com)

**KLIMA RIV'AIR**  
(Filiale)

05 62 22 67 43

[commerce@klima-rivair.fr](mailto:commerce@klima-rivair.fr)



Les fiches techniques et les descriptifs détaillés des produits sont disponibles sur notre site [www.klima-rodaclim.fr](http://www.klima-rodaclim.fr)