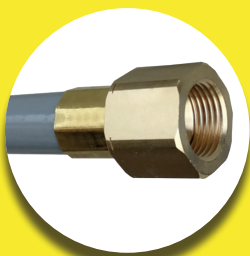


LE KIT FASTPIPE®



SYSTEME FASTPIPE®



fast<sup>⚡</sup>pipe

VOTRE TEMPS N'A  
JAMAIS ÉTÉ SI  
IMPORTANT



Consultez la fiche produit sur [www.klima-rodaclim.fr](http://www.klima-rodaclim.fr)

# fastpipe

## INFORMATIONS

Code	Designation
610499	Kit Manuel
610498	Kit Automatique

**Vous créez la longueur dont vous avez besoin**

Avec FASTPIPE®, coupez comme vous le souhaitez grâce à un système facile et rapide pour toutes les installations



### DANS LE STARTERKIT

**FASTPIPE® EST INCLUS :**



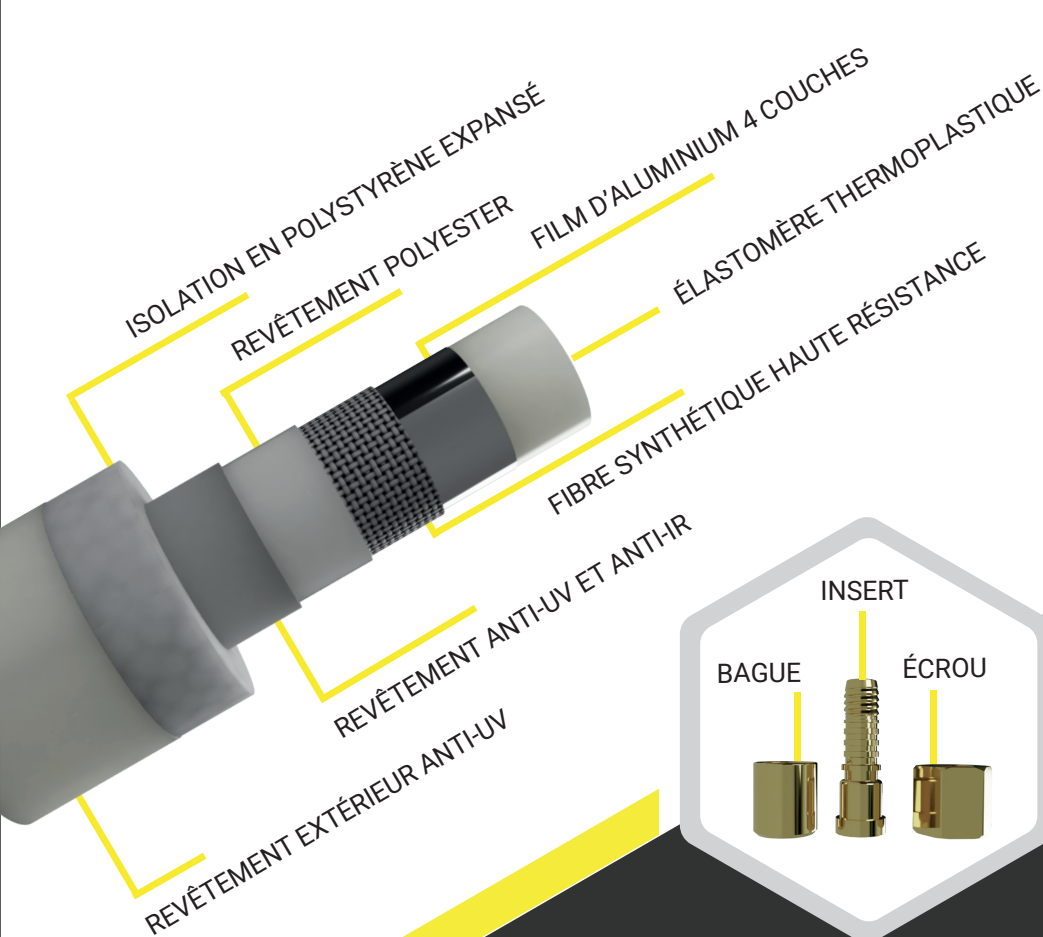
- 1 Liaison thermoplastique frigo isole 1/4" 50ml
- 1 Liaison thermoplastique frigo isole 3/8" 50ml
- 10 Kit RT 1/4" - Raccord complet liaison frigo
- 10 Kit RT 3/8" - Raccord complet liaison frigo
- 1 Pince à sertir hydraulique manuelle ou automatique
- 1 Matrice sertissage 1/4" pour pince à sertir
- 1 Matrice sertissage 3/8" pour pince à sertir
- 1 Pince coupe tube liaison frigo
- 1 Huile universelle en spray dudgeon 100ml
- 1 Adaptateur 1/4" visseuse électrique
- 1 Adaptateur 3/8" visseuse électrique
- 1 Outil croisé multi-diamètres calibreteur
- 1 Malette vide pour système liaison frigo
- 1 paire de gants Supergrip pour liaison frigo

# LE SYSTÈME



Le système FASTPIPE® est composé d'une gamme de couronnes, raccords ainsi que tous les outils et accessoires pour la pose et le sertissage. FASTPIPE® est ainsi en mesure de satisfaire toutes les exigences d'installation. Coupez-le à la dimension que vous voulez grâce à un système facile et rapide et installez-le en un éclair !

Code	Designation	Code	Designation
610401	Liaison thermoplastique frigo isole 1/4" 50ml	610424	Matrice sertissage 5/8" pour pince à sertir
610402	Liaison thermoplastique frigo isole 3/8" 50ml	610430	Pince à sertir hydraulique elec liaison frigo
610403	Liaison thermoplastique frigo isole 1/2" 50ml	610431	Pince coupe tube liaison frigo
610404	Liaison thermoplastique frigo isole 5/8" 50ml	610432	Huile universelle en spray dudgeon liaison frigo
610411	RT 1/4" - Raccord complet pour liaison frigo	610434	Pince à sertir hydraulique manuelle liaison frigo
610412	RT 3/8" - Raccord complet pour liaison frigo	610435	Calibreur aluminium pour raccord 1/4"
610413	RT 1/2" - Raccord complet pour liaison frigo	610436	Calibreur aluminium pour raccord 1/2"- 3/8"
610414	RT 5/8" - Raccord complet pour liaison frigo	610437	Calibreur aluminium pour raccord 5/8"
610416	Adaptateur 1/4" visseuse électrique	610438	Outil croisé multi-diamètres calibreur
610417	Adaptateur 3/8" visseuse électrique	610439	Malette vide pour système liaison frigo
610418	Adaptateur 1/2" visseuse électrique	610440	Gant supergrip pour liaison frigo
610419	Adaptateur 5/8" visseuse électrique	610451	Courbe 90° plastique pour liaison frigo 5/8"
610421	Matrice sertissage 1/4" pour pince à sertir	610498	Starter kit V automatique
610422	Matrice sertissage 3/8" pour pince à sertir	610499	Starter Kit V2 manuel
610423	Matrice sertissage 1/2" pour pince à sertir		



**SÉCURITÉ :** Risque limité de vol sur chantier par rapport à un tube en cuivre



**CERTIFIÉ :** UNI 1736:01 et SAE J 517 (test d'étanchéité, d'imperméabilité, d'explosion et résistance au feu (C s3 d0))



**RAPIDITÉ :** Gagnez 70% du temps nécessaire à la connexion des systèmes de conditionnement d'air



**FACILITÉ :** Flexible, il s'adapte à toutes les courbes et tous les angles. Léger, il est pratique et rapide à insérer dans la goulotte et/ou dans les murs



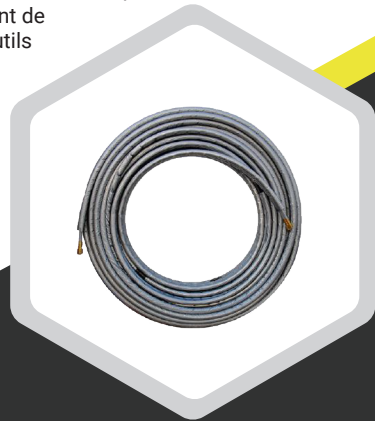
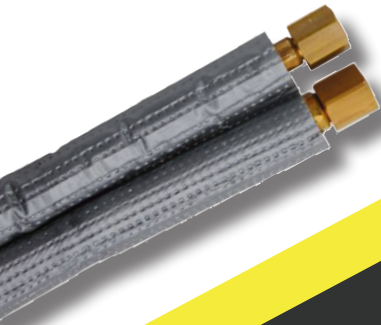
**INNOVANT :** Utilisable avec tous les gaz réfrigérants sur le marché (R32 compris). Résistant de -30°C à des pics de 130°C (110°C en continu) et peut être utilisé pour des pressions jusqu'à 30 bars (certifié 100 bars)



## LIAISON DOUBLE THERMOPLASTIQUE ISOLÉ

Choisissez **fastpipe** TWIN, le nouveau bi-tube conçu pour faciliter le travail de l'installateur.

Voulez-vous avoir tous les avantages du système FastPipe® avec en plus l'avantage de poser deux tuyaux de diamètres différents en même temps afin de réduire le temps d'installation des climatiseurs ? Grâce à FastPipe® TWIN, le processus d'installation sera encore plus simple et plus rapide. Les deux tuyaux, couplés ensemble sans l'utilisation de colles, sont posés en même temps pour raccorder le groupe extérieur et l'unité intérieure. Avant de procéder au montage, il suffit de séparer les tubes sans outils (le gaufrage simplifie la séparation des deux tubes) puis de les couper à la taille qui correspond le mieux à vos besoins.



### QU'EST-CE QUE L'UV-PRO ?



C'est un revêtement gris nacré résistant aux rayons UV et à l'agression du soleil 3 fois plus que le film polyéthylène commun. Ce type de revêtement préserve à la fois le tuyau et le revêtement isolant, et est donc en mesure de garantir une excellente performance du système de climatisation.

Code	Designation
610406	Liaison thermoplastique frigo isole FastPipe Twin UV-Pro Ø 1/4" + 3/8" 50ml
610407	Liaison thermoplastique frigo isole FastPipe Twin UV-Pro Ø 1/4" + 1/2" 50ml
610408	Liaison thermoplastique frigo isole FastPipe Twin UV-Pro Ø 1/4" + 5/8" 25ml
610409	Liaison thermoplastique frigo isole FastPipe Twin UV-Pro Ø 3/8" + 5/8" 25ml



04 42 03 88 65



commercial@klima-rodaclim.com



04 42 03 51 59



Diffusion et reprise de l'air



Caissons VMC logements & tertiaire



Conduits spiralés & accessoires



Climatisation & accessoires



Supportage



Entrées d'air & bouches VMC



Flexibles & conduits plastiques



Régulation de débit



Protection incendie & desenfumage



Isolation



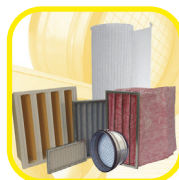
Batteries terminales



Acoustique



Flexibles industriels



Filtration & dépoussiérage



Ventilation industrielle



Cuisine professionnelle



Consultez la fiche produit sur [www.klima-rodaclim.fr](http://www.klima-rodaclim.fr)



# QUI SOMMES-NOUS ?

KLIMA RODACLIM Société au rayonnement national avec 2 implantations propres, 2 filiales et un réseau de distributeurs assurant une couverture du territoire, composée d'une entité commerciale, marketing, administration des ventes et service livraisons, 40 collaborateurs à votre écoute au quotidien. Deux pôles logistiques d'une surface de 2500m<sup>2</sup> situés sur Aubagne (Dept.13) et 1000m<sup>2</sup> sur Sens (Dept.89), avec 3500 références disponibles sur stock. Un site de production de 6000 m<sup>2</sup> dédié à la fabrication des produits de diffusion de l'air, des centrales de traitement de l'air et des clapets coupe-feu.



## Nos agences

### KLIMA RODACLIM AGENCE SUD

255 Avenue de la Roche-Fourcade 13400 Aubagne  
[commercial@klima-rodaclim.com](mailto:commercial@klima-rodaclim.com)



### KLIMA RODACLIM AGENCE NORD

10 Rue des Grahuches ZA les vauguilletes 89100 Sens  
[commercial89@klima-rodaclim.com](mailto:commercial89@klima-rodaclim.com)



### KLIMA RIV'AIR FILIALE DU GROUPE

62 Impasse de Lespinasse 31140 Aucamville  
[commerce@klima-rivair.fr](mailto:commerce@klima-rivair.fr)



