



DESCRIPTION

Le plénum CS3-PL est en polycarbonate utilisable à des températures allant jusqu'à 140°C, réglable en 3 ou 3 diamètres oblongs (sauf 200x100). L'utilisation de l'ABS ne nécessite par l'utilisation d'une isolation complémentaire.

Ils sont composés de clips pour montage rapide du flexible sur le piquage de raccordement sans outillage, d'un insert pour pattes de fixation (option) montage mural ou au plafond ainsi qu'un registre adaptable au raccordement choisi. Piquage réglable pour l'adaptation de plusieurs diamètres de conduit flexible.

UTILISATION

Ils sont recommandés pour les grilles BMP, ils peuvent aussi être utilisés avec tout les types de grilles possédant des clips. C'est une solution économique et simplifiée au plénum en acier galvanisé dans les installations non soumis à une classification au feu spécifique.

DIMENSIONS

B x H	Diamètre raccordement		A	B	A1	B1	H	H1	H2	
-	mini	= maxi	mm	mm	mm	mm	mm	mm	mm	
200x100	125	-	125	223	102	201	160	110	50	
300x100	160	-	125	323	102	301				
400x100	160		125	423	102	401				
300x150	160		175	323	152	301				
400x150	160	250	175	423	152	401				
500x150	160		200	175	523	152				501
600x150	160		175	623	152	601				
400x200	-	250	225	423	202	401				
500x200	-		225	523	202	501				
600x200	-		225	623	202	601				

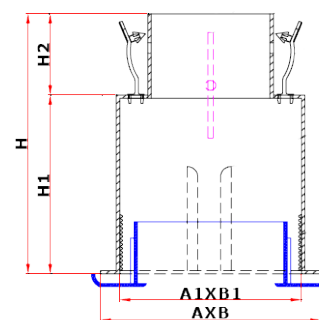
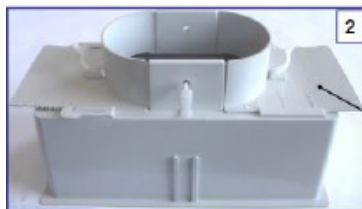


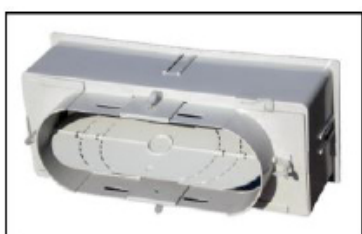
SCHÉMA CS3-PL

Reproduction interdite sans autorisation. Les spécifications techniques sont données sous réserve de modification sans préavis. Photos et illustrations non contractuelles.

RÉGLAGE DU DIAMÈTRE DU PIQUAGE



Piquage et registre Ø mini



Piquage et registre Ø maxi

Identifiez le diamètre de raccordement selon les dimensions indiquées sur le corps du plénum en faisant glisser les repères sur le diamètre souhaité (voir photo 1)

Si nécessaire, enlever la partie dépassant du plénum en coupant suivant les pré-découpes (voir photo 2-3)

CLIPS MONTAGE RAPIDE FLEXIBLE



MONTAGE DU REGISTRE



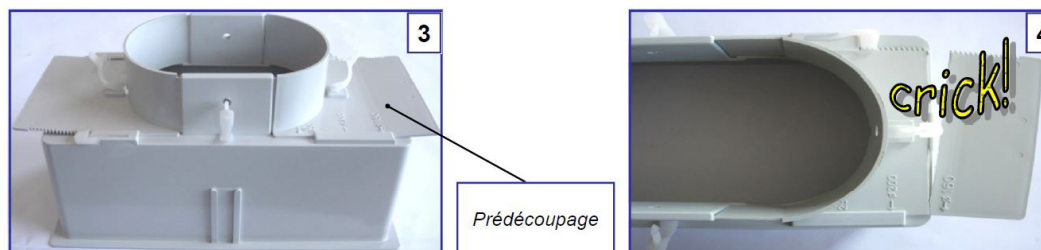
Registre de régulation : il est peut réglé selon les besoins.

Identifier la taille du registre selon les dimensions indiquées sur le registre (voir photo 1-1b)

Couper le long des pré-découpes pour obtenir le diamètre équivalent voulue (voir photo 2)

Piquage :

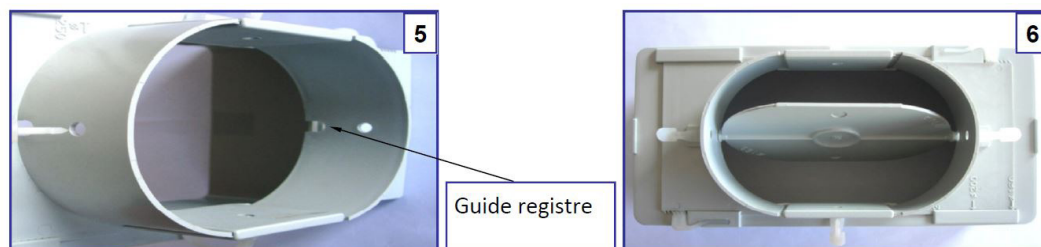
Identifiez le diamètre de raccordement selon les dimensions indiquées sur le corps du plénum en faisant glisser les repères sur le diamètre souhaité. Si nécessaire, enlevez la partie dépassant du plénum en coupant suivant les pré-découpes (voir photo 3-4).



Prédécoupage

Montage :

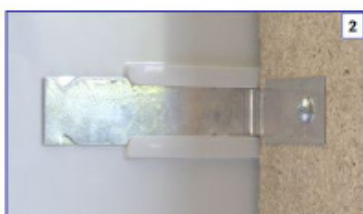
Insérer le registre dans l'emplacement prévu en vérifiant le bon fonctionnement de celui-ci en le faisant pivoter sur son axe (voir photo 5-6).



Guide registre

Reproduction interdite sans autorisation. Les spécifications techniques sont données sous réserve de modification sans préavis. Photos et illustrations non contractuelles.

CLIPS DE MONTAGE PLACO CS3_PL



Le montage du plénum se fait en utilisant des pattes en "L". Pour des parois minces (max 40mm) (voir photo 2), les pattes de montage doivent être insérées dans les inserts spécifiques du plénum (voir photo 3).



Pour les parois plus épaisses (min 80mm - max 125mm) (voir photo 4), mes pattes de fixation doivent être inversées lors de l'insertion dans les inserts du plénum (voir photo 5)