



DESCRIPTION

Les bouches plastiques réglables BORÉA de teinte blanche sont destinées à l'insufflation et l'extraction d'air dans les logements et les locaux tertiaires. Les bouches BORÉA peuvent être associées à un régulateur de débit type RDR. Existe en Ø80 et Ø125.

UTILISATION

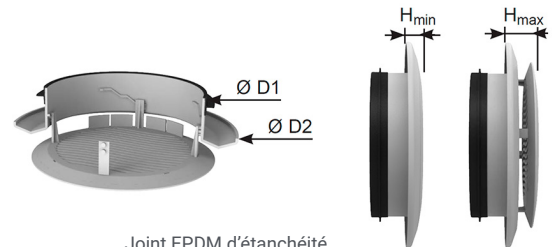
Ces bouches sont spécialement conçues pour être installées en position plafond ou murale. Dans le cas d'une utilisation en insufflation, des déflecteurs sécables permettent de canaliser la diffusion d'air. Elles peuvent être montées directement sur conduit ou être associées à une manchette ou un manchon.

MATERIAUX

Entièrement réalisées en polystyrène, elles se composent d'un corps, d'un obturateur central réglable et d'une grille centrale obturable permettant différents réglages du débit.

DIMENSIONS

Modèle	ØD1 (mm)	ØD2 (mm)	H _{min} (mm)	H _{max} (mm)
BOREA 80	74	110	9	20
BOREA 125	119	165	12	24



CARACTÉRISTIQUES TECHNIQUES

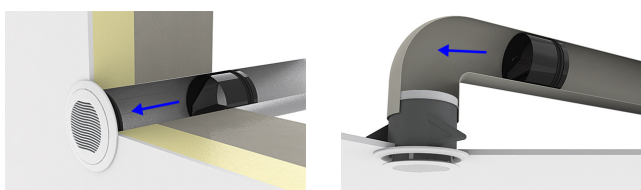
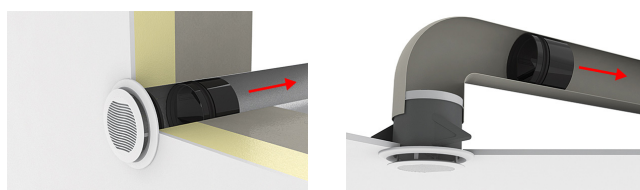
Modèle	Q (m³/h)	INSUFFLATION								EXTRACTION					
		Grille ouverte Obturateur fermé		Sans déflecteur				Avec déflecteur		Grille ouverte Obturateur ouvert		Grille fermée Obturateur fermé			
				Grille fermée - obturateur ouvert		Position 2		Position 2				Position 1		Position 2	
		Δpt (Pa)	Lwa (dB(A))	Δpt (Pa)	Lwa (dB(A))	Δpt (Pa)	Lwa (dB(A))	Δpt (Pa)	Lwa (dB(A))	Δpt (Pa)	Lwa (dB(A))	Δpt (Pa)	Lwa (dB(A))	Δpt (Pa)	Lwa (dB(A))
BOREA 80	15	8	<20	10	<20	3	<20	5	<20	2	<20	10	<20	4	<20
	30	33	21	34	33	14	21	18	24	7	<20	36	35	14	22
	45	70	34	-	-	30	31	37	36	15	28	-	-	29	34
BOREA 125	45	9	<20	18	26	7	<20	13	22	3	<20	20	23	7	<20
	90	36	31	56	39	25	28	43	36	11	20	80	46	27	29
	120	62	43	-	-	40	36	70	43	19	28	-	-	48	36
	150	-	-	-	-	62	41	-	-	28	34	-	-	74	43

Reproduction interdite sans autorisation. Les spécifications techniques sont données sous réserve de modification sans préavis. Photos et illustrations non contractuelles.



MISE EN OEUVRE

Sur conduit : Montage par simple emboîtement sur le conduit. Le maintien et l'étanchéité étant assurés par le joint à lèvres. Sur manchon placo : Percer le plafond au diamètre nominal plus environ 5mm. Montage en effectuant une rotation dans le sens inverse des aiguilles d'une montre. Le verrouillage s'effectue par rotation dans le sens des aiguilles d'une montre. Un joint assure l'étanchéité entre le manchon et le conduit. Emboîter la bouche sans joint sur le manchon placo. Montage avec régulateur de débit : Le régulateur de débit RD se monte par simple emboîtement à l'intérieur du conduit. En insufflation, la distance minimum entre la bouche BORÉA et le régulateur doit être au minimum de trois diamètres. En extraction, la distance minimum entre la bouche BORÉA et le régulateur doit être au minimum de un diamètre.

BOREA avec régulateur RDR en soufflage

BOREA avec régulateur RDR en extraction


Montage avec régulateur de débit, le régulateur de débit RDR se monte par simple emboîtement à l'intérieur du conduit.

RÉGLAGES

	MONTAGE MURAL	MONTAGE PLAFOND	
INSUFFLATION	 Grille ouverte	 Grille fermée / Obturateur position 1	 Grille fermée / Obturateur position 2
EXTRACTION	 Grille ouverte / Obturateur position 2	 Grille fermée / Obturateur position 1	 Grille fermée / Obturateur position 2

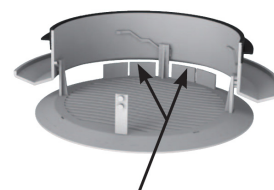
Equipée de déflecteurs sécables permettant de canaliser le flux d'air. Utilisation en extraction ou en soufflage 4 directions, enlever les déflecteurs sécables.



Ouverture (+) ou fermeture (-) de la grille



Ouverture (+) ou fermeture (-) de l'obturateur (position fermé, 1 ou 2)



Déflecteurs sécables

Reproduction interdite sans autorisation. Les spécifications techniques sont données sous réserve de modification sans préavis. Photos et illustrations non contractuelles.