



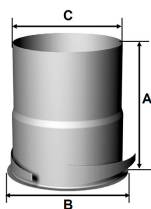
## DESCRIPTION

Bouches d'extraction, utilisées en VMC simple et double flux. La bouche LK-P est une bouche en acier couleur blanc RAL 9010 avec collerette de fixation à griffes spécial Placoplatre pour utilisation en plafond ou mural, elles sont équipées d'un joint mousse derrière le bord tombé. Le réglage du débit s'effectue en vissant ou dévissant l'obturateur central, la position adéquate étant effectuée par un écrou de blocage. Existe du Ø100 au Ø200. Fiables et robustes, elles offrent des performances aérauliques élevées et de faibles niveaux sonores. D'esthétique soignée, elles s'intègrent parfaitement à l'architecture intérieure des bâtiments.

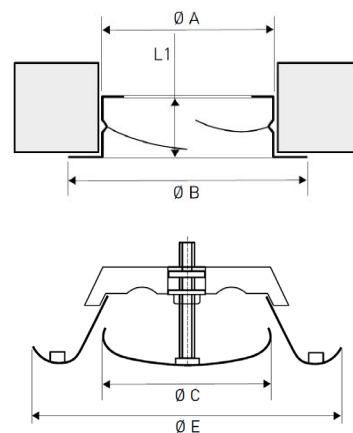
## DIMENSIONS ET CARACTÉRISTIQUES TECHNIQUES

Modèle	ØA (mm)	ØB (mm)	ØC (mm)	ØE (mm)	L (mm)	L1 (mm)	Poids (kg)
LK-P 100	99	125	75	140	55	50	0,19
LK-P 125	124	150	100	170	65	60	0,31
LK-P 160	159	185	130	315	65	60	0,47
LK-P 200	199	225	160	255	65	60	0,66

Modèle	A (mm)	ØB (mm)	ØC (mm)
LK-P 100	105	120	99
LK-P 125	105	143	123
LK-P 160	105	178	157
LK-P 200	105	222	198



Collerette LK-P



Modèle	Ak (m)	Q [m³/h]		LWA [dB(A)]		Δpt [Pa]	
		Mini	Maxi	Mini	Maxi	Mini	Maxi
LK-P 100	0,00785	30	60	21	26	10	50
LK-P 125	0,01227	40	90	21	28	10	50
LK-P 160	0,02011	60	130	21	29	10	50
LK-P 200	0,03142	80	190	22	31	10	50

Reproduction interdite sans autorisation. Les spécifications techniques sont données sous réserve de modification sans préavis. Photos et illustrations non contractuelles.

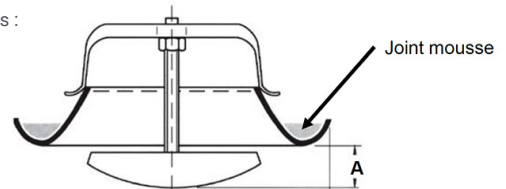


## MISE EN OEUVRE

Les terminaux sont montés avec une collerette spécifique manchon placo métallique 3 griffes équipées de languettes de retenue pour un montage en plafond type plaque de plâtre.

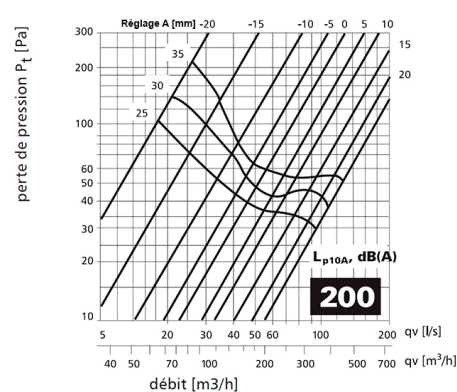
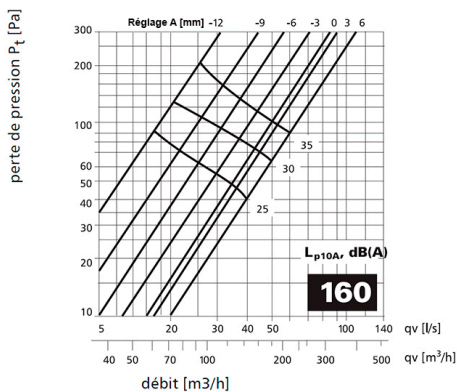
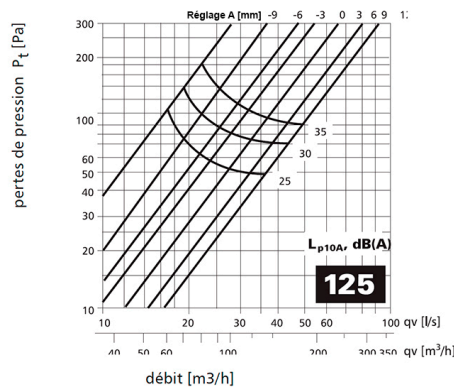
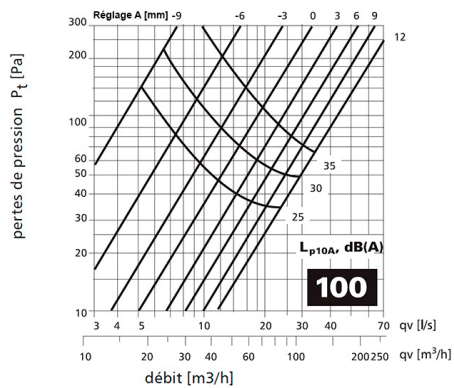
**RÉGLAGES** Le réglage débit souhaité en ajustant la cote A à la valeur lue sur les abaques :

- Débloquer le contre-écrou
- Visser ou dévisser le cône de régulation afin d'ajuster la cote de réglage
- Bloquer le contre-écrou



## COURBES DE SELECTION

Le débit d'air (l/s ou m<sup>3</sup>/h), la perte de charge P<sub>t</sub> (Pa) et le niveau de pression acoustique LA (dB(A)) pour les différentes positions de réglage du cône peuvent être lus à partir des graphiques ci-dessous. Le niveau sonore est donné pour un indice d'affaiblissement acoustique dans la pièce de 4dB, ce qui correspond à une aire équivalente d'absorption de 10 m<sup>2</sup> SABINE.



Reproduction interdite sans autorisation. Les spécifications techniques sont données sous réserve de modification sans préavis. Photos et illustrations non contractuelles.

