

ENTRÉE D'AIR
HYGRORÉGLABLE ACOUSTIQUE

anjos

inspirer le bien-être

EM HY

5/45 m³/h

Pose en traversée de mur Ø 100 et 125 mm
Acoustique
Réservation circulaire

Klima **Rodaclim**



EM HY

- Répond à un classement de façade de 30 dB(A)
- Montage de l'entrée d'air + grille dans un mur avec isolation extérieure ou isolation intérieure
- Percement du mur en Ø 100 ou 125 mm
- Réalisée en polystyrène blanc

Présentation

Utilisée dans le cadre d'une installation de VMC de type hygro B (Avis techniques «VMC hygroréglable ALIZÉ 2018 pour logements collectifs» et «VMC hygroréglable ALIZÉ 2018 pour logements individuels»), l'entrée d'air hygroréglable EM HY est associée aux bouches d'extraction hygroréglables ou temporisées du système.

Elle permet de répondre aux exigences de la nouvelle réglementation acoustique NRA.



L'entrée d'air assure un débit variable de 5 à 45 m³/h en fonction du taux d'humidité de la pièce et pour une différence de pression de 20 Pa.

Les entrées d'air EM HY assurent un isolement acoustique de classe ESA 5 (exemples de solutions du CSTB) pour un classement de façade de 30 dB :

Classe ESA 5 : $D_{n,e,w} + C_{tr} \geq 39$ dB, exigé si surface en m² de la pièce / nombre d'entrées d'air < 10.

A l'intérieur

EM HY



Entrée d'air hygroréglable Ø 100 **EM HY 100** ou Ø 125 **EM HY 125**.

Réalisée en polystyrène couleur blanc.

Débit 5/45 m³/h

L. (mm)	H. (mm)	Ep. (mm)
220	150	52

MMM



Manchon tôle **MMM 100**, Ø 100 ou **MMM 125**, Ø 125 mm, longueur 300 mm.

L. (mm)	Diamètre Ø
300	100 ou 125

A l'extérieur

GAP



Grille de façade Ø 100 **GAP 100** ou Ø 125 **GAP 125**.

Réalisée en polystyrène couleur blanc résistant aux UV et aux intempéries.

L. (mm)	H. (mm)	Ep. (mm)
150	150	20

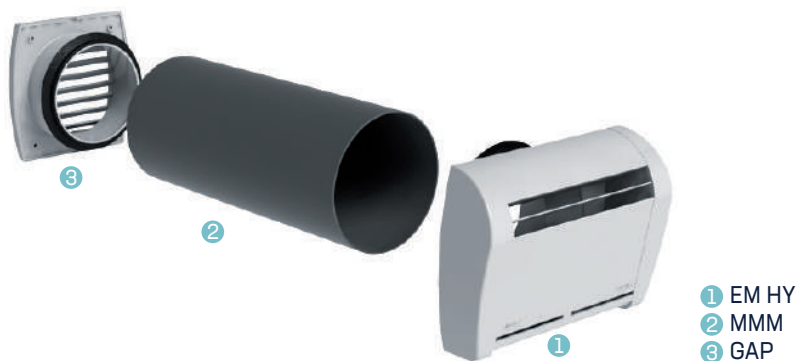
Pour des classements de façades supérieurs à 35 dB, se reporter à la documentation technique du silencieux SC.

Mise en œuvre

Percer le mur et sceller le manchon tôle Ø 100 mm (Ø 100 intérieur maxi, Ø 97 intérieur mini) ou Ø 125 (Ø 125 intérieur maxi, Ø 122 intérieur mini) avec une légère pente vers l'extérieur.

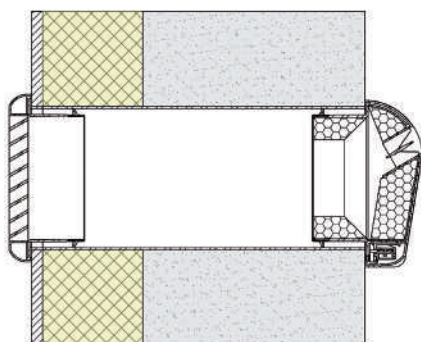
Côté extérieur, une fois les enduits terminés, visser la manchette de la grille GAP et clipper la grille sur la manchette.

L'entrée d'air se monte par emboîtement dans le conduit, le maintien et l'étanchéité étant assurés par un joint à lèvres.

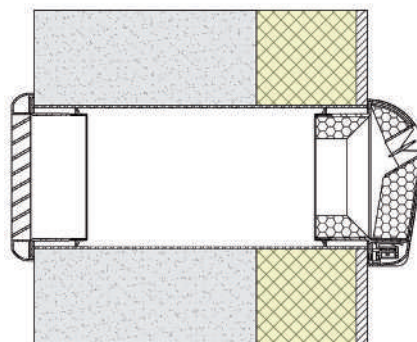


Exemples de montage

Ex. de montage dans un mur épaisseur 300 mm en Ø 125 mm



Isolation extérieur

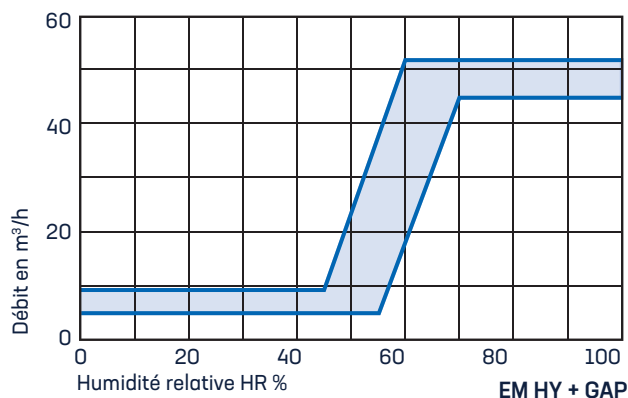


Isolation intérieur



Caractéristiques

Aérauliques



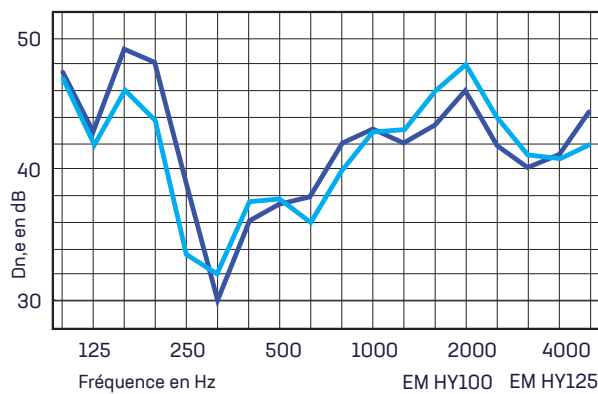
La courbe ci-contre donne les caractéristiques aérauliques nominales en fonction du taux d'humidité de l'air intérieur et pour une différence de pression de 20 Pa.

Acoustiques

Les entrées d'air sont caractérisées par leur isolement acoustique $D_{n,e,w}(Ctr)$.

Type	$D_{n,e,w}(C)$	$D_{n,e,w}(Ctr)$
EM HY 100 + grille GAP 100	40 dB	39 dB
EM HY 125 + grille GAP 125	40 dB	39 dB

*Caractéristiques acoustiques similaires sans capuchon de façade CE2A.



Rapports d'essais

Avis Techniques sur les systèmes de ventilation hygroréglable «VMC hygroréglable ALIZÉ 2018 pour logements collectifs» et «VMC hygroréglable ALIZÉ 2018 pour logements individuels»

Codification produits

Désignation	Code
EM HY 100	2201
EM HY 125	2202
Manchon tôle MMM 100, Ø 100 lg. 300 mm	2210
Manchon tôle MMM 125, Ø 125 lg. 300 mm	2212

Désignation	Code
Grille de façade Ø 100 GAP 100	2204
Grille de façade Ø 125 GAP 125	2205

