

SILENCIEUX

Traversée de mur



inspirer le bien-être



SC

22 • 30 m³/h • Hygro

POSE DOUBLAGE INTÉRIEUR ou EXTÉRIEUR

RÉSERVATION CIRCULAIRE

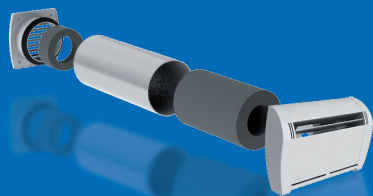
CLASSEMENT DE FAÇADE 40 dB

SC

Utilisé dans le cadre d'une installation de ventilation mécanique ou naturelle, le silencieux SC peut recevoir l'entrée d'air hydroéglable EM HY ou autoréglable EM A (en 22 et 30 m³/h). Il répond aux exigences d'un classement de façade 40 dB.



LES PLUS



- Répond à un classement de façade de 40 dB
- Montage aussi bien dans un mur avec isolation extérieure que dans un mur avec isolation intérieure
- Associé aux entrées d'air autoréglables acoustiques EM A 22, EM A 30 ou hydroéglable acoustique EM HY

PRÉSENTATION

Constitué d'un fourreau métallique avec une mousse acoustique, le silencieux SC se monte dans tous les doublages intérieurs ou extérieurs après avoir effectué le percement du mur et scellé un manchon Ø 125 mm.

A L'INTÉRIEUR

EM A



Entrée d'air autoréglable acoustique EM A réalisée en polystyrène couleur blanc. Débit 22 ou 30 m³/h.

L. (mm)	H. (mm)	Ep. (mm)
220	150	52

EM HY



Entrée d'air hydroéglable Ø 100 EM HY 100 ou Ø 125 EM HY 125.

Réalisée en polystyrène couleur blanc.

Débit 6/45 m³/h

L. (mm)	H. (mm)	Ep. (mm)
220	150	52

A L'EXTÉRIEUR

GAPM

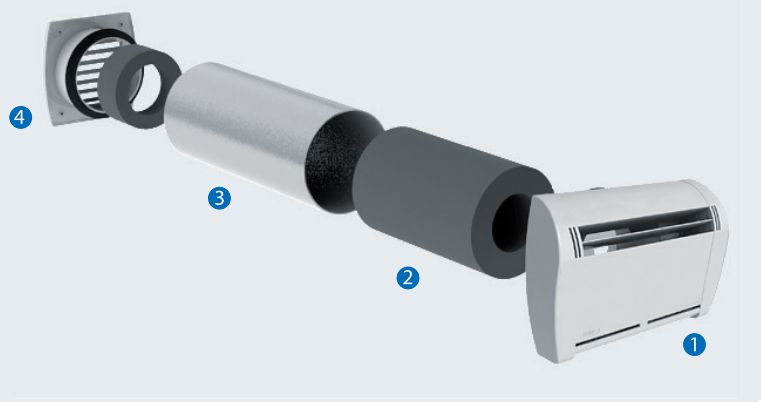


La grille de façade GAPM s'emboîte dans le conduit.

Réalisée en polystyrène couleur blanc résistant aux UV et aux intempéries avec mousse acoustique.

L. (mm)	H. (mm)	Ep. (mm)
150	150	12

COMPOSITION



- ① Entrée d'air
- ② Manchon acoustique MAC 125, lg. 200 mm
- ③ Manchon tôle MMM 125 Ø 125 mm, lg 300 mm
- ④ Grille de façade à auvents Ø 125 GAPM 125 (avec mousse)

MISE EN ŒUVRE

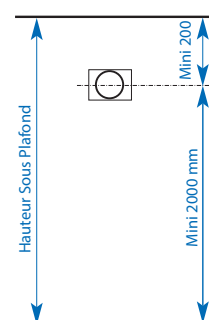
Percer le mur et sceller le manchon tôle Ø 125 (Ø 125 intérieur maxi, Ø 122 intérieur mini) avec une légère pente vers l'extérieur en le positionnant selon le schéma ci-contre.

Emboîter le manchon acoustique MAC 125, longueur 200 mm, dans le manchon tôle.

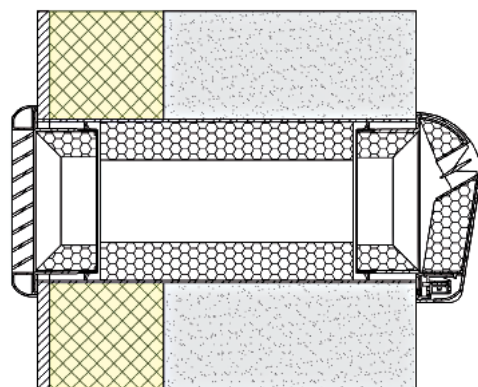
L'entrée d'air se monte par emboîtement dans le conduit, le maintien et l'étanchéité étant assurés par un joint à lèvres.

Côté extérieur, emboîter la grille à auvents GAPM 125 une fois les enduits terminés. La manchette de la grille peut être vissée sur le mur.

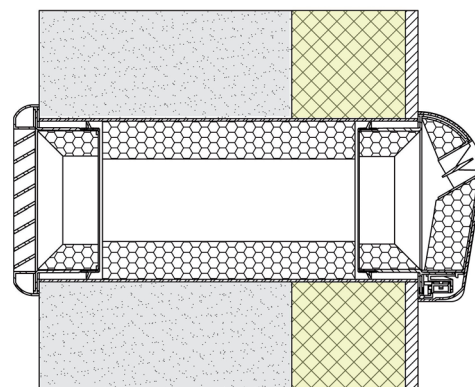
Exemples de montage dans un mur épaisseur 300 mm avec entrée d'air hygroréglable EM HY



Pour éviter tout inconfort, ces côtes doivent être respectées



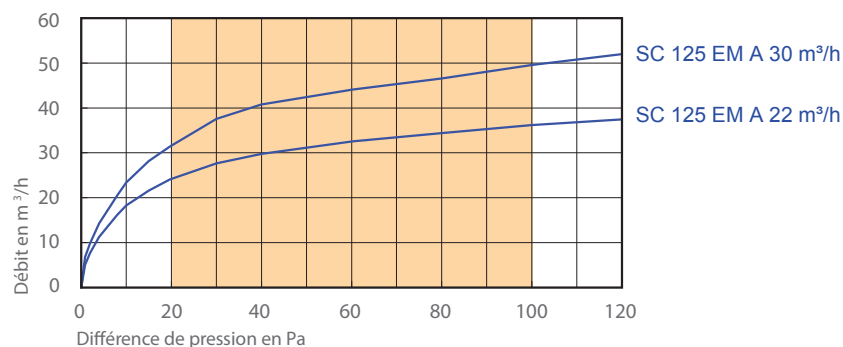
Isolation extérieure



Isolation intérieure

CARACTÉRISTIQUES

AÉRAULIQUES



ACOUSTIQUES

Type	Dn,e,w (C)	Dn,e,w (Ctr)
SC 125 EM A 22	50 dB	47 dB
SC 125 EM A 30	50 dB	47 dB
SC 125 EM HY	50 dB	47 dB

RAPPORTS D'ESSAIS

Rapports d'essais CETIAT n° 2814316-4 et 1014056-3

CODIFICATION PRODUITS

Désignation	Code
Manchon acoustique MAC 125 lg. 200 mm	2216
Manchon tôle MMM 125 Ø 125 lg. 300 mm	2212
Grille de façade Ø 125 mm GAPM 125	2207
Entrée d'air autoréglable EM A 22 Ø 125	2208
Entrée d'air autoréglable EM A 30 Ø 125	2209
Entrée d'air hygroréglable EM HY 125	2202

Désignation	Code
Kit SC 125 EM A 22 m³/h (Dn,e,w(Ctr) = 47 dB)	2228
Kit SC 125 EM A 30 m³/h (Dn,e,w(Ctr) = 47 dB)	2229
Kit SC 125 EM HY (Dn,e,w(Ctr) = 47 dB)	2224

Kit SC = entrée d'air (EM A ou EM HY) + MMM + MAC 125 + GAPM 125 + notice de mise en oeuvre (emballage carton individuel)