

DESCRIPTION

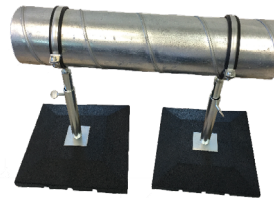
Le pied télescopique RTBF-33 est destiné au supportage en terrasse des conduits de ventilation. La hauteur totale est réglable de 330 à 510mm.

MATERIAUX

Dalle fabriquée en caoutchouc recyclé. Pied télescopique composé d'acier galvanisé.

GAMME KUCB

- Température d'utilisation : -30°C / +80°C
- Conçu pour le supportage des gaines de ventilation.
- Résistance importante aux U.V
- Kit composé d'une dalle et d'un pied hauteur réglable
- Filetage M8 pour le raccordement des colliers type CRI/D



Désignation	Dimensions (mm)	Hauteur (mm)	Charge max. recommandée par support (kg)
RTBF-33	300x300	De 330 à 510	80

Reproduction interdite sans autorisation. Les spécifications techniques sont données sous réserve de modification sans préavis. Photos et illustrations non contractuelles.

