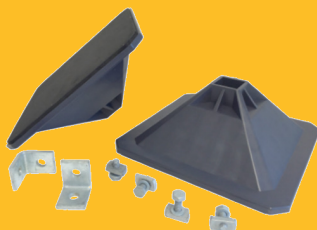

SUPPORT B-SKF

SUPPORT B-KSF

DESCRIPTION

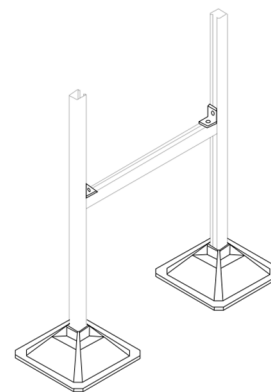
Les supports en H, B-SQF / B-KSF permettent le Supportage et l'absorption des vibrations et des bruits des installations sans endommager la membrane de la toiture.

MATERIAUX

Fabriqué en polyéthylène haute densité (HDPE) et équipé d'un patin isolant intégré

CARACTÉRISTIQUES TECHNIQUES

- Température d'utilisation : -30°C / +110°C
- Conçu pour le supportage des gaines de ventilation, chemins de câbles, canalisations
- Résistance importante aux U.V
- Existe en deux tailles : 305x305mm et 500x500mm
- Kit B-KSF : jeu de 2 supports livré avec visserie (2 équerres 2 trous M10 & 4 doubles écrou-rail M10)*



DIMENSIONS

Désignation	Dimensions (mm)	Hauteur (mm)	Charge max. recommandée par support (kg)
B-SQF-30	305 x 305	120	175
KIT B-KSF-30	305 x 305	120	175
B-SQF-50	500 x 500	120	250
KIT B-KSF-50	500 x 500	120	250

Reproduction interdite sans autorisation. Les spécifications techniques sont données sous réserve de modification sans préavis. Photos et illustrations non contractuelles.