



DESCRIPTION

Les KBL-PR 20 sont des grilles linéaires à barres frontales fixes destinées au soufflage et à la reprise d'air .

Les profils sont en aluminium anodisé ou peint en blanc RAL 9016. Fixation standard par clips ou sur demande :

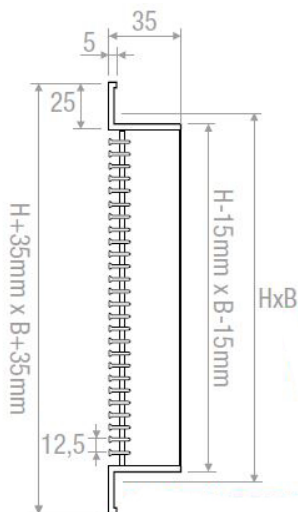
- Perçement frontal pour fixation par vis non fournies
- Fixation par aimant
- Fixation par batteuses

GAMME

- KBL-PR 20 : Profil d'ailette en T - déflexion 0°
- KBL-PR 20 L : Profil d'ailette en L - déflexion 15° / 50°

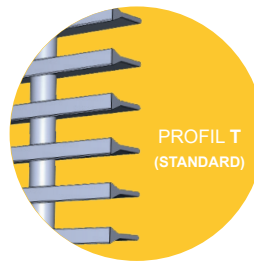
DIMENSIONS

Dimensions et RAL hors standard disponible sur consultation.

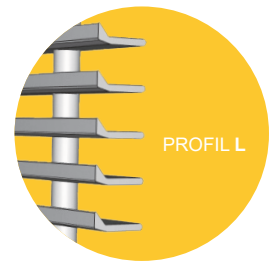


GRILLE KBL-PR 20

PROFILS



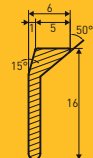
PROFIL T
(STANDARD)



PROFIL L



Profils ailettes
T Déflexion 0°



Profils ailettes L
Déflexion 15° / 50°

Reproduction interdite sans autorisation. Les spécifications techniques sont données sous réserve de modification sans préavis. Photos et illustrations non contractuelles.

CARACTÉRISTIQUES TECHNIQUES

- Ak (m²) : Surface de passage
- Lwa (dB(A)) : Niveau de puissance sonore pondérée (courbe A)
- Qv (m³/h) : Débit d'air
- X_{0,25} (m) : Portée à vitesse terminale de 0,25 m/s
- ΔPt (Pa) : Perte de charge

Modèle	Ak (m ²)	Qv (m ³ /h)		Lwa ((dB(A))		Portée X _{0,25} (m)		ΔPt (Pa)	
		min	max	min	max	min	max	min	max
B x H (mm)	-								
400x75	0,0083	80	160	20	34	3,5	6,6		
500x75	0,0129	120	240	22	35	4,2	8,0		
600x75	0,0176	160	330	23	37	4,8	9,4		
800x75	0,0268	250	500	26	39	6,1	11,7		
1000x75	0,0361	330	680	27	41	6,9	13,8		
1200x75	0,0453	420	850	29	42	7,9	15,5		
200x100	0,0021	20	40	-	25	1,9	3,3		
300x100	0,0083	80	160	20	34	3,5	6,6		
400x100	0,0145	130	270	22	36	4,3	8,5		
500x100	0,0206	190	390	24	38	5,3	10,3		
600x100	0,0268	250	500	26	39	6,1	11,7		
800x100	0,0392	360	730	28	41	7,3	14,2		
1000x100	0,0515	470	970	29	43	8,3	16,6		
1200x100	0,0638	590	1200	31	44	9,4	18,6		
400x125	0,0206	190	390	24	38	5,3	10,3		
500x125	0,0284	260	530	26	40	6,1	12,1		
600x125	0,0361	330	680	27	41	6,9	13,8		
800x125	0,0515	470	970	29	43	8,3	16,6		
1000x125	0,0669	610	1250	31	45	9,5	19	5	20
1200x125	0,0823	760	1540	32	46	10,7	21,2		
300x150	0,0176	160	330	23	37	4,8	9,4		
400x150	0,0268	250	500	26	39	6,1	11,7		
500x150	0,0361	330	680	27	41	6,9	13,8		
600x150	0,0453	420	850	29	42	7,9	15,5		
800x150	0,0638	590	1200	31	44	9,4	18,6		
1000x150	0,0823	760	1540	32	46	10,7	21,2		
1200x150	0,1008	930	1890	33	47	11,9	23,7		
300x200	0,0268	250	500	26	39	6,1	11,7		
400x200	0,0392	360	730	28	41	7,3	14,2		
500x200	0,0515	470	970	29	43	8,3	16,6		
600x200	0,0638	590	1200	31	44	9,4	18,6		
800x200	0,0885	810	1660	32	46	11	22,1		
1000x200	0,1132	1040	2120	34	47	12,6	25,2		
1200x200	0,1379	1270	2590	35	49	14	28		
400x300	0,0638	590	1200	31	44	9,4	18,6		
500x300	0,0823	760	1540	32	46	10,7	21,2		
600x300	0,1008	930	1890	33	47	11,9	23,7		

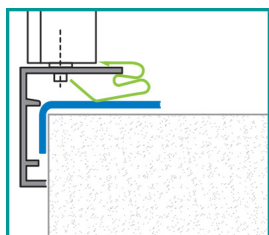
Reproduction interdite sans autorisation. Les spécifications techniques sont données sous réserve de modification sans préavis. Photos et illustrations non contractuelles.



CARACTÉRISTIQUES TECHNIQUES

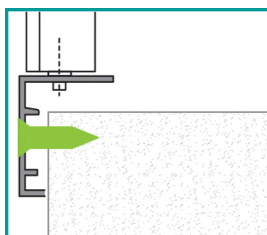
Modèle	Ak (m²)	Qv (m³/h)		Lwa ((dB(A))				ΔPt (Pa)	
		min	max	min	max	min	max	min	max
B x H (mm)	-								
800x300	0,1379	1270	2590	35	49	14	28	5	20
1000x300	0,1749	1610	3280	36	50	15,8	31,8		
1200x300	0,2119	1950	3970	37	51	17,5	35,2		
1000x400	0,2366	2170	4440	38	52	18,5	37,4		
1200x400	0,2859	2630	5360	39	53	20,5	41,4		

MONTAGE STANDARD

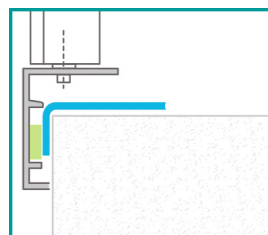


MONTAGE CLIPS

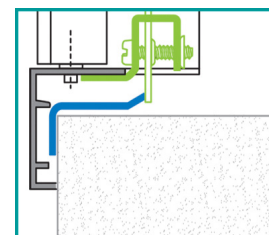
AUTRES MONTAGES



MONTAGE VIS



MONTAGE AIMANTS

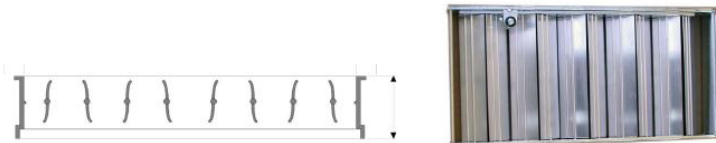


MONTAGE BATTEUSES

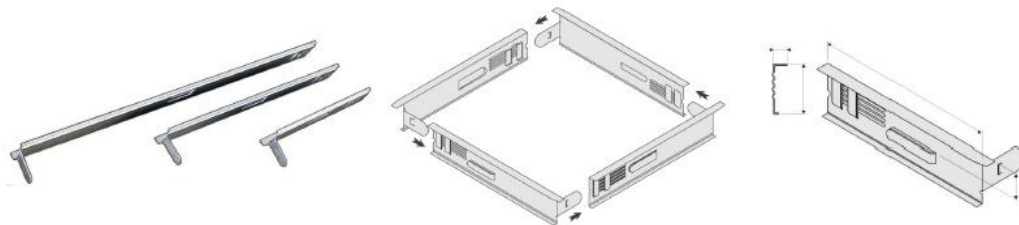
Reproduction interdite sans autorisation. Les spécifications techniques sont données sous réserve de modification sans préavis. Photos et illustrations non contractuelles.

ACCESSOIRES DE MONTAGE

- Registre de régulation avec ailettes à mouvement opposé, cadre en acier galvanisé et ailettes aluminium.
- Commande de réglage par vis crantés.



- Contre-châssis de montage en tôle d'acier galvanisé, conçus de façon à faciliter le montage et le démontage des grilles
- Les grilles sont fixées sur le contre cadre par l'intermédiaire de clips



- Plénum en acier galvanisé, standard ou isolé par mousse de polyéthylène de 5mm B2-S2,d0 (EUROCLASSE), équipé d'une gorge pour le maintien des clips de la grille.



Reproduction interdite sans autorisation. Les spécifications techniques sont données sous réserve de modification sans préavis. Photos et illustrations non contractuelles.