

DESCRIPTION

Le diffuseur à impulsion KDI4 est spécialement conçu pour le soufflage et la reprise d'air dans les locaux d'une hauteur maximum de 4m10. Il génère un jet d'air pulsé horizontal. Son fort taux induction permet un brassage efficace d'air et une homogénéisation de la température dans le local traité. Il est muni d'un cône interne permettant d'assurer l'homogénéité de la répartition du débit d'air sur le diffuseur.

MATERIAUX

Diffuseur en acier cter peint en blanc RAL 9003.

UTILISATION & FIXATION

Montage plafond démontable ou placo. Hauteur de montage 2,7 - 4,1 m.

Fixation par vis centrale sur le pont de montage.

ACCESSOIRES ■ Plénum P1 ■ Plénum PPS

CARACTÉRISTIQUES TECHNIQUES

Modèle	C (mm)	D (mm)	H (mm)
125	300	123	45
160	380	157	55
200	460	197	68
250	540	247	68

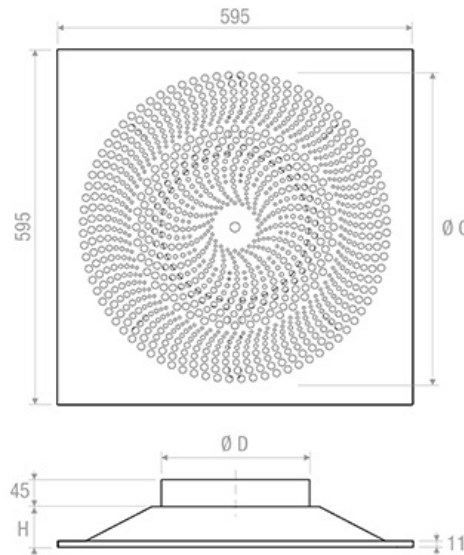


SCHÉMA KDI4-FP

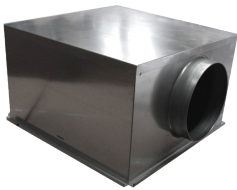
Reproduction interdite sans autorisation. Les spécifications techniques sont données sous réserve de modification sans préavis. Photos et illustrations non contractuelles.

TABLEAU DE SÉLECTION

Modèle	P (m³/h)		Lwa ((dB(A))		Portée X _{0.25} (m)		ΔPt (Pa)	
	Min	Max	Min	Max	Min	Max	Min	Max
125	60	100	25	40	0,2	0,5	20	40
160	110	190			1,9	2,7		
200	230	300			2,3	3,6		
250	300	375			2,2	2,9		

ACCESSOIRES DE MONTAGE

Plénum en tôle type P2 en standard ou isolé.



Plénum polystyrène type PPS, résistant au feu (classe M1).



Reproduction interdite sans autorisation. Les spécifications techniques sont données sous réserve de modification sans préavis. Photos et illustrations non contractuelles.

