

Klima

Rodaclim



# Promo Automnale

DU 1ER NOVEMBRE

AU 31 DÉCEMBRE 2025

Les prix sont en euros (€) net hors taxes.

Prix réservés aux pros' le cadre de cette offre promotionnelle.

Photos contractuelles. Dans la limite des stocks disponibles.



Suivez-nous sur les réseaux

# CONTACTS

## Besoin de nous contacter ?

Choisissez le contact qui vous correspond.



### INFORMATIONS

Par téléphone :

04 42 03 88 65

Via le site :

[www.klima-rodaclim.fr](http://www.klima-rodaclim.fr)

Sous réserve des  
informations données  
par le client

**NEW**

**NOUVEAUTÉ  
RODACLIM 2025**

**SERVICE EXPORT**  
[export@klima-rodaclim.com](mailto:export@klima-rodaclim.com)



### COMMERCE

#COMMERCE #TECHNIQUE  
#PRESCRIPTION

Professionnels formés aux  
technologies de notre métier et  
possédant une connaissance  
approfondie des produits.

[commercial13@klima-rodaclim.com](mailto:commercial13@klima-rodaclim.com)

[commercial89@klima-rodaclim.com](mailto:commercial89@klima-rodaclim.com)

[commercial21@klima-rodaclim.com](mailto:commercial21@klima-rodaclim.com)



### ADV

#ADV #COMMANDE  
#DISPONIBILITE

Service administration des ventes en  
charge des opérations de gestion des  
saisies, suivies de commandes et la  
disponibilité produits.

[adv@klima-rodaclim.com](mailto:adv@klima-rodaclim.com)

[adv89@klima-rodaclim.com](mailto:adv89@klima-rodaclim.com)



### MAGASINS

#MAGASINS #AGENCE  
#COMPTOIR

Une équipe dans chaque agence  
pour vous servir dans les meilleures  
conditions de rapidité, avec en stock  
3500 références disponibles.

[comptoir13@klima-rodaclim.com](mailto:comptoir13@klima-rodaclim.com)

[comptoir89@klima-rodaclim.com](mailto:comptoir89@klima-rodaclim.com)

[comptoir21@klima-rodaclim.com](mailto:comptoir21@klima-rodaclim.com)



### ACHATS

#ACHAT #FOURNISSEURS  
#APPROVISIONNEMENT

Un service achat et approvisionnement  
en charge des relations avec nos  
fournisseurs.

[achat.aubagne@klima-rodaclim.com](mailto:achat.aubagne@klima-rodaclim.com)



### EXPEDITION

#LIVRAISON #LOGISTIQUE  
#TRANSPORTEURS #FRET

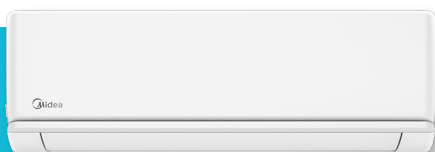
Livraisons de proximité sous 24 h,  
collaboration avec les transporteurs  
nationaux (expéditions et fret).

[expedition@klima-rodaclim.com](mailto:expedition@klima-rodaclim.com)



# Ensemble UI et UE

## Arum 2.0



Efficacité  
A++



Mode  
économique



Filtre à  
poussière



Garantie  
5 ans

ARUM 2.0 taille 09  
*Mono 2,6 kW*

**346€<sup>HT</sup>**

Réf. 617351 / 617352

ARUM 2.0 taille 12  
*Mono 3,5 kW*

**363€<sup>HT</sup>**

Réf. 617353 / 617354

ARUM 2.0 taille 18  
*Mono 5,2 kW*

**637€<sup>HT</sup>**

Réf. 617355 / 617356

*Eco-participation incluse dans le prix*

# TOSHIBA

## Ensemble UI et UE NAKA



A++

Classe  
énergétique  
chaud

A+

Classe  
énergétique  
froid



Option  
WIFI



Mode Quiet  
19 dB(A)

### Ensemble Naka Taille 5

Mono/Multi R32 1,5/2 kW

**405€ HT**

Réf. 607621 / 607622

### Ensemble Naka Taille 7

Mono/Multi R32 2/2,5 kW

**420€ HT**

Réf. 607623 / 607624

### Ensemble Naka Taille 10

Mono/Multi R32 2,5/3,2 kW

**430€ HT**

Réf. 607625 / 607626

### Ensemble Taille 13

Mono/Multi R32 3,3/3,6 kW

**520€ HT**

Réf. 607627 / 607628

### Ensemble Taille 16

Mono/Multi R32 4,2/5 kW

**778€ HT**

Réf. 607629 / 607630

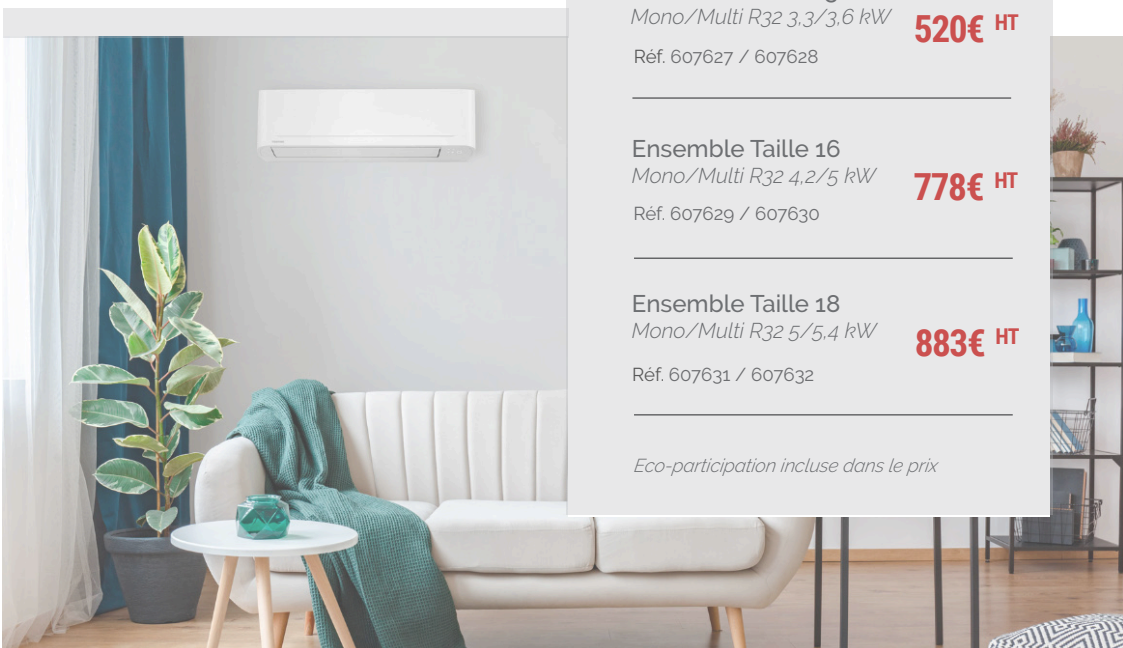
### Ensemble Taille 18

Mono/Multi R32 5/5,4 kW

**883€ HT**

Réf. 607631 / 607632

*Eco-participation incluse dans le prix*







## Ensemble UI et UE YUKAI



Option App  
ios/Android



+46°C à  
-15°C



Efficacité  
A++



Filtration  
Ultra fresh



Option  
WIFI



Mode Quiet  
19 dB(A)



Ensemble Taille 5  
*Mono 1,5/2 kW*

Réf. 607601 / 607602

**467€ HT**

Ensemble Taille 7  
*Mono 2/2,5 kW*

Réf. 607603 / 607604

**480€ HT**

Ensemble Taille 10  
*Mono 2,5/3,2 kW*

Réf. 6076105 / 607606

**515€ HT**

Ensemble Taille 13  
*Mono 3,3/3,6 kW*

Réf. 6076107 / 607608

**655€ HT**

Ensemble Taille 16  
*Mono 4,2/4,8 kW*

Réf. 6076109 / 607610

**861€ HT**

Ensemble Taille 18  
*Mono 5/5,4 kW*

Réf. 6076111 / 607612

**1024€ HT**

*Eco-participation incluse dans le prix*



## UI et UE Mono



Mode  
économique



Filtre  
purificateur



Interface  
WIFI



Efficacité  
A++

Ensemble Taille 7  
*Mono 2 kW*

**360€<sup>HT</sup>**

Réf. 603041 / 603042

Ensemble Taille 9  
*Mono 2,5 kW*

**380€<sup>HT</sup>**

Réf. 603043 / 603044

Ensemble Taille 12  
*Mono 3,4 kW*

**456€<sup>HT</sup>**

Réf. 603045 / 603046

Ensemble Taille 18  
*Mono 5,2 kW*

**776€<sup>HT</sup>**

Réf. 603047 / 603048

*Eco-participation incluse dans le prix*

# Accessoires de pose



**SMTP 420mm**  
*Support unité externe 50kgs*

Réf. 520026

**13,95 HT**



**SMTP 465mm**  
*Support unité externe 70kg*

Réf. 520028

**15,30 HT**

**SMTP 550mm**  
*Support unité externe 140kg*

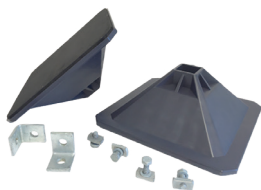
Réf. 520031

**17,55 HT**

**Kit A 40/30 D.8**  
*Pots antivibratiles*  
*sachet 4 pièces*

Réf. 520111

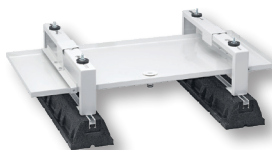
**2,80 HT**



**Kit Strutfoot B-SKF**  
*2 pieds 305x305mm*

Réf. 520069

**27,60 HT**



**Kit support PAC**  
*Avec bac condensat /300kg*

Réf. 520329

**77,25 HT**



**Console PS 651-60**  
*Murale 600mm*

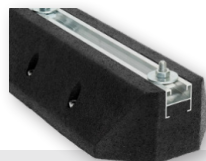
Réf. 520055

**5,73 HT**

**Console PS 651-100**  
*Murale 1000mm*

Réf. 520073

**7,25 HT**



**ECOFOOT+ 400**  
*Support sol Lg 400*

Réf. 520323

**8,40 HT**

**ECOFOOT+ 600**  
*Support sol Lg 600*

Réf. 520325

**13,05 HT**

# Cuivre et accessoires

 Nous consulter : Prix fluctuant selon le cours du cuivre



*Couronne 25ml*



*Couronne 20ml*



CFI 5/8" x1.0

Réf. 610004

CFI 3/4" x1.0

Réf. 610005

CFI 7/8" x1.0

Réf. 610006

CFI 1/4" x0.8

Réf. 610111

CFI 3/8" x0.8

Réf. 610112

CFI 1/2" x0.8

Réf. 610113

**NOUS CONSULTER**

LFI 1/4" x1.0 - 3/8"x1.0

Réf. 610011

LFI 1/4" x1.0 - 1/2"x1.0

Réf. 610012

LFI 3/8" x1.0 - 5/8"x1.0

Réf. 610013

LFI 1/4" x0.8 - 3/8"x0.8

Réf. 610121

LFI 1/4" x0.8 - 1/2"x0.8

Réf. 610122

LFI 3/8" x0.8 - 5/8"x1.0

Réf. 610123

**NOUS CONSULTER**



B6808-STUD CLIP 32mm  
1" 1/4 - Sachet 10 pièces

Réf. 520330

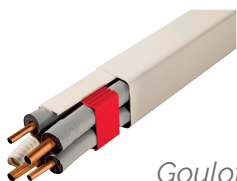
**11,57 HT**

B6810-STUD CLIP 40mm  
1" 1/2 - Sachet 10 pièces

Réf. 520331

**14,55 HT**

# Goulottes et accessoires



*Goulotte*

Goulotte GL 60  
60x45 Lg 2ml

**4,09 HT**

Réf. 611301

Goulotte GL 80  
80x60 Lg 2ml

**4,13 HT**

Réf. 611302

Goulotte GL 110  
110x75 Lg 2ml

**7,70 HT**

Réf. 611303

Goulotte GL 140  
140x90 Lg 2ml

**12,60 HT**

Réf. 611304

**GOULOTTES ET ACCESSOIRES**

**GAMME BLANC IVOIRE**

**DISPONIBLE**



*Angle interne*

Angle interne 60x45

Réf. 611341

**1,40 HT**

Angle interne 80x60

Réf. 611342

**1,90 HT**

Angle interne 110x75

Réf. 611343

**2,00 HT**

Angle interne 140x90

Réf. 611344

**3,00 HT**



*Angle externe*

Angle ext. 60x45

Réf. 611351

**1,40 HT**

Angle ext. 80x60

Réf. 611352

**1,90 HT**

Angle ext. 110x75

Réf. 611353

**2,00 HT**

# Goulottes et accessoires

Sortie mur coudée 60x45

Réf. 611381

**1,90 HT**

Sortie mur coudée 80x60

Réf. 611382

**2,00 HT**

Sortie mur coudée 110x75

Réf. 611383

**3,00 HT**

Sortie mur coudée 140x90

Réf. 611384

**4,00 HT**



Angle à plat 60x45

Réf. 611361

**1,49 HT**

Angle à plat 80x60

Réf. 611362

**1,90 HT**

Angle à plat 110x75

Réf. 611363

**2,00 HT**

Angle à plat 140x90

Réf. 611364

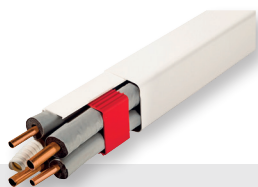
**4,00 HT**





# Goulottes et accessoires (gamme blanc)

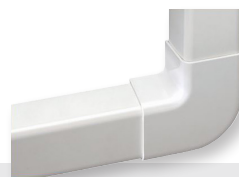
Gamme blanc pur uniquement en 80x60



Goulotte 08 80x60

Réf. 611306

**5,90 HT**



Angle plat 80x60

Réf. 611366

**1,80 HT**



Angle externe 80x60

Réf. 611356

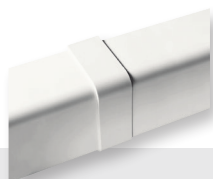
**1,90 HT**



Bouchon 80x60

Réf. 611376

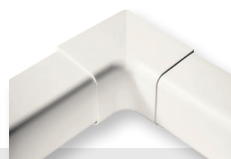
**1,85 HT**



Manchon 80x60

Réf. 611336

**1,14 HT**



Angle interne 80x60

Réf. 611346

**1,90 HT**



Sortie mur droite 80x60

Réf. 611396

**2,00 HT**



Sortie mur coudée 80x60

Réf. 611386

**2,00 HT**



## Votre temps n'a jamais été aussi important

Découvrez l'alternative aux liaisons frigorifiques en cuivre ! Le tube multicouche thermoplastique qui rend facile le raccordement des climas. En termes de temps d'installation et de facilité d'utilisation, FASTPIPE est une innovation extraordinaire dans le monde de la climatisation et spécifiquement pour le raccordement des splits ! Le système FASTPIPE® est composé d'une gamme de couronnes, raccords ainsi que tous les outils et accessoires pour la pose et le sertissage FASTPIPE®.



## Gagnez du temps et de l'argent grâce au système FastPipe

Avec la gamme Fastpipe, coupez comme vous le souhaitez grâce à un système facile et rapide pour toutes les installations. Evitez également les vols sur chantier.



Risque limité de vol sur chantier par rapport à un tube en cuivre




Flexible et s'adapte à toutes les courbes et tous les angles. Léger, pratique et rapide à insérer.



Gagnez 70% du temps nécessaire à la connexion des systèmes de conditionnement d'air



UNI1736:01 et SAEJ517 (test d'étanchéité et imperméabilité, explosion et résistance au feu)



## Fastpipe Twin

### Le nouveau bi-tube conçu pour faciliter le travail des installateurs

Voulez-vous avoir tous les avantages du système FastPipe® avec en plus l'avantage de poser deux tuyaux de diamètres différents en même temps afin de réduire le temps d'installation des climatiseurs ? Grâce à FastPipe® TWIN, le processus d'installation sera encore plus simple et plus rapide. Les deux tuyaux, couplés ensemble sans l'utilisation de colles, sont posés en même temps pour raccorder le groupe extérieur et l'unité intérieure. Avant de procéder au montage, il suffit de séparer les tubes sans outils (le gaufrage simplifie la séparation des deux tubes) puis de les couper à la taille qui correspond le mieux à vos besoins.

INNOVANT

FACILITÉ

RAPIDITÉ

SÉCURITÉ

**UV-PRO**  
**3 fois plus**  
**résistant**

## Qu'est-ce que l'UV-PRO ?



C'est un revêtement gris nacré résistant aux rayons UV et à l'agression du soleil 3 fois plus que le film polyéthylène commun. Ce type de revêtement préserve à la fois le tuyau et le revêtement isolant, et est donc en mesure de garantir une excellente performance du système de climatisation.

Liaison double thermoplastique isolé avec revêtement gris nacré résistant aux rayons UV et à l'agression du soleil (3 fois plus que le film polyéthylène commun). Ce type de revêtement préserve à la fois le tuyau et le revêtement isolant, et est donc en mesure de garantir une excellente performance du système de climatisation.

**fast**  **pipe**

# Liaisons frigorifiques thermoplastique



*Liaison thermoplastique isolée*



*Liaison double thermoplastique isolée*

FASTPIPE  
1/2" 50ml

Réf. 610403

**260,79 HT**

FASTPIPE  
1/4" 50ml

Réf. 610401

**119,86 HT**

FASTPIPE  
3/8" 50ml

Réf. 610402

**171,16 HT**

FASTPIPE  
5/8" 50ml

Réf. 610404

**379,24 HT**

FASTPIPE TWIN  
1/4" - 1/2" 50ml

Réf. 610407

**398,18 HT**

FASTPIPE TWIN  
1/4" - 3/8" 50ml

Réf. 610406

**310,82 HT**

FASTPIPE TWIN  
1/4" - 5/8" 25ml

Réf. 610408

**310,98 HT**

FASTPIPE TWIN  
3/8" - 5/8" 25ml

Réf. 610409

**347,95 HT**



Coffret clé dynamométrique réglable  
10-72nm - Têtes 17/19/22/25/27/29

Réf. 621370

**59,00 HT**

# Liaisons frigorifiques thermoplastique



## STARTER KIT V2 FASTPIPE

*Version avec pince à sertir Auto.  
Malette, gants, adaptateurs,  
raccords, liaison thermo, etc..*

**1990,00 HT**

Réf. 610498



*Raccord pour liaison  
frigo Fastpipe*

## Raccord 1/2" complet

**5,13 HT**

Réf. 610413

## Raccord 1/4" complet

**2,95 HT**

Réf. 610411

## Raccord 3/8" complet

**3,76 HT**

Réf. 610412

## Raccord 5/8" complet

**7,82 HT**

Réf. 610414



*Liaison thermoplastique isolée  
et protection UV*

## FASTPIPE UV PRO 1/2" 50ml

**286,43 HT**

Réf. 610483

## FASTPIPE UV PRO 1/4" 50ml

**130,34 HT**

Réf. 610481

## FASTPIPE UV PRO 3/8" 50ml

**186,77 HT**

Réf. 610482

# Cache climatisation design

S

900x680x450

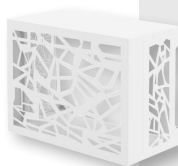
M

1050x950x650

L

1150x1200x650

*Cache clim Vega*



## GAMME VEGA

Taille S

Réf. 621621

**166,00 HT**

Taille M

Réf. 621622

**248,00 HT**

Taille L

Réf. 621623

**321,00 HT**

*Cache clim Antares*



## GAMME ANTARES

Taille S

Réf. 621611

**166,00 HT**

Taille M

Réf. 621612

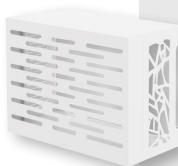
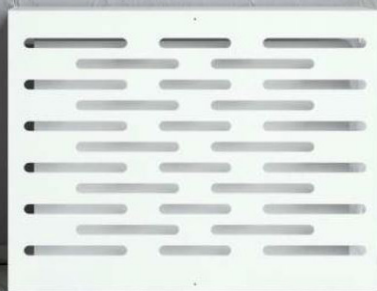
**248,00 HT**

Taille L

Réf. 621613

**321,00 HT**

*Cache clim Sirio*



## GAMME SIRIO

Taille S

Réf. 621601

**166,00 HT**

Taille M

Réf. 621602

**248,00 HT**



# Pompe de relevage et accessoires

## DÉCOUVREZ LA POMPE LA PLUS SILENCIEUSE AU MONDE Flowwatch Silence



Flowwatch Silence  
*En ligne silencieuse*

Réf. 613003

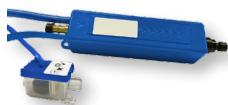
**85,41 HT**



Flowwatch Silence design  
*Goulotte silencieuse*

Réf. 613004

**96,09 HT**



Tecnoslim  
*Mini pompe en ligne*

Réf. 613001

**53,36 HT**



Flowwatch Design  
*Angle goulotte*

Réf. 613005

**88,50 HT**



Eco Line  
*Mini pompe en ligne*

Réf. 613044

**56,84 HT**



Mini Flowwatch 2  
*Mini pompe*

Réf. 613041

**62,72 HT**



Mini Blue  
*Auto amorçante*

Réf. 613028

**86,67 HT**



Sunny Flowwatch  
*Mini pompe à bac*

Réf. 613043

**67,50 HT**

# Accessoires condensats



Armée de 16  
Gris - Couronne 30 ml

Réf. 612011 **17,00 HT**



Tube cristal 6x9  
Rouleau 50ml

Réf. 612102 **25,00 HT**



Réduction vert  
25/14-16-18-20

Réf. 612059 **2,02 HT**

Réduction blanc  
32/14-16-18-20

Réf. 612060 **2,12 HT**



Réduction jaune  
16/14-16-18-20

Réf. 612056 **1,66 HT**

Réduction rouge  
18/14-16-18-20

Réf. 612057 **1,66 HT**

Réduction bleu  
20/14-16-18-20

Réf. 612058 **1,76 HT**

# Nettoyants et entretien



Bâche protection tissu  
Pro clean  
Cassettes

Réf. 621014

**37,60 HT**

Bâche protection tissu  
Pro clean  
Unités murales

Réf. 621013

**12,40 HT**

# Nettoyants et entretien



## Kit Pro Clean Wash

*Stormy, nettoyeurs, accessoires*

Réf. 621096

**216<sup>91</sup>HT**

1 PROCLEAN STORMY nettoyeur haute pression électrique • 2 Détergents 1L • 1 Nettoyant 1L • 1 rouleau de papier antibactérien • 1 réservoir vide 5L • 1 Bâche de protection tissus Proclean unités murales • 1 Bâche de protection tissus ProClean cassettes • 1 sac professionnel ProClean



**NEW**

## JET PACK

*Nettoyeur sac a dos.*

*Batterie 18v non incluse (compatible AEG, adaptateur compris DeWalt, Milwaukee et Makita)  
Autres marques sur demande*

Réf. 621095

**173<sup>89</sup>HT**

**Fonctionne avec vos propres batteries**



## Nettoyeur Proclean Stormy Wash

*Electrique basse pression. 7-10Bar*

Réf. 621098

**127,00 HT**

# Nettoyants et entretien



**Easy green**  
Détergent écologique  
Nettoyage évaporateur 1L

Réf. 621092 **7,20 HT**



**Easy blue**  
Détergent écologique  
Nettoyage Condenseur 1L

Réf. 621091 **8,80 HT**



**Easy pink**  
Détergent dégraissant  
Nettoyage Condenseur 1L

Réf. 621093 **8,80 HT**



**AERONET**  
Assainisseur  
Bombe 500ml

Réf. 621493 **16,79 HT**



**FIRCLIM**  
Désinfectant  
Bombe 150ml

Réf. 621487 **9,32 HT**

**FIRCLIM**  
Désinfectant désodorisant  
Bombe 500ml

Réf. 621488 **12,35 HT**



**SOLBACT CLIM**  
Détergent désinfectant 5L

Réf. 621490 **38,42 HT**



**CH CLIM**  
Nettoyant dégraissant 5L

Réf. 621491 **25,88 HT**



**ECO FIR**  
Nettoyant détergent  
désinfectant 5L

Réf. 621489 **29,15 HT**



**D-FIR**  
DéTECTEUR de fuite  
Bombe 500ml

Réf. 621492 **10,97 HT**



Câble électrique R2V  
3G 1,5<sup>2</sup>  
*Couronne 50ml*

Réf. 620001

Câble électrique R2V  
3G 2,5<sup>2</sup>  
*Couronne 50ml*

Câble électrique R2V  
4G 1,5<sup>2</sup>  
*Couronne 50ml*

Réf. 620002

Câble électrique R2V  
5G 1,5<sup>2</sup>  
*Couronne 50ml*

Réf. 620003

Câble électrique R2V  
3G 4<sup>2</sup>  
*Couronne 50ml*

Réf. 620021

**NOUS CONSULTER**

Câble blindé  
2 x 0,75 mm<sup>2</sup>  
*Couronne 50ml*

Réf. 620022



**42,29 HT**



Coupure de proximité  
4P 16A  
*Avec 2 presse-étoupe*

Réf. 251284

**16,00 HT**

Coupure de proximité  
4P 32A  
*Avec 2 presse-étoupe*

Réf. 251282

**22,00 HT**

# Électricité



Thermostat RAA 41  
*En applique / Été Hiver*

Réf. 621001

**21,85 HT**



**NEW**

Thermostat P5604  
*Manuel filaire*

Réf. 620902

**24,68 HT**



**NEW**

Thermostat P5614  
*Manuel sans fil*

Réf. 620901

**49,31 HT**



**NEW**

Thermostat P56201  
*Programmable Wifi filaire*

Réf. 620903

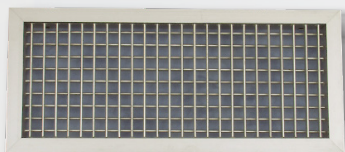
**69,37 HT**





# Grilles et diffuseurs

## Grilles soufflage double déflexion



KBA-VO 300x150  
RAL 9003 MAT

**12,15 HT**

Réf. 111413

KBA-VO 400x150  
RAL 9003 MAT

**14,85 HT**

Réf. 111414

## Grilles linéaires



KBLPR20 300x150  
RAL 9003 MAT

**15,30 HT**

Réf. 146863

KBLPR20 400x150  
RAL 9003 MAT

**18,45 HT**

Réf. 146864

## Grilles de reprise avec filtre



KGAD-F 500x400  
RAL 9003 MAT

**51,85 HT**

Réf. 128245

KGAD-F 600x400  
RAL 9003 MAT

**58,65 HT**

Réf. 128246

KGAD-F 560x560  
RAL 9003 MAT

**72,25 HT**

Réf. 124135

# Plénums



CS3 PL 300x150  
*D.160-200 Oblong*

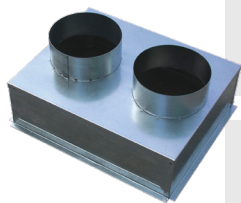
Réf. 171963

**10,80 HT**

CS3 PL 400x150  
*D.160-200-250 Oblong*

Réf. 171964

**12,60 HT**



CS3 560x560  
*4x D.200 Ht 150mm*

Réf. 171423

**34,90 HT**

CS3 600x400  
*2x D.200 Lg 150mm*

Réf. 175126

**29,75 HT**

CS3 500x400  
*2x D.200 Lg 150mm*

Réf. 175125

**25,36 HT**

# Fixation



Cheville Tap-Vis  
*Pot de 250 pièces*

Réf. 642643

**11,50 HT**



Colliers nylon  
*290x4,8 mm - 100 pièces*

Réf. 611202

**6,50 HT**



Embase à chevilles  
*100 pièces*

Réf. 611251

**2,49 HT**

# Registres et zoning



DS-MB 160 / 230V TOR  
Registre motorisé standard

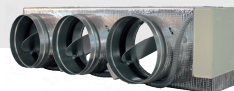
Réf. 240044

**79,00 HT**

DS-MB 200 / 230V TOR  
Registre motorisé standard

Réf. 240045

**83,00 HT**



**AIRZONE**

**KOOLNOVA**



Registre Belimo : Nous consulter



# Gaines flexibles



GSOP 160  
Gaine phonique isolé 10ml

Réf. 410074

**29,14 HT**

GSOP 200  
Gaine phonique isolé 10ml

Réf. 410075

**36,66 HT**



GSIP 25 160  
Gaine M0-M1  
phonique isolé 10ml

Réf. 410024

**29,14 HT**

GSIP 25 200  
Gaine M0-M1  
phonique isolé 10ml

Réf. 410025

**36,66 HT**

# Outillages



## Coffret professionnel

Pompe à vide 2 étages 42 L/mn •  
Dudgeonnière excentrique débrayable  
3/16" à 3/4" • Coupe tube 1/8" à 1-1/8"  
(4-28mm) • Pince à emboiture tube 3/8" à  
7/8" • Ebavureur pour tube cuivre • Mani-  
fold pour R32- R410a - R134a - R22 - R407  
• Jeux 3 flexibles 150cm + vannes •  
Connecteur 1/4" SAE (M) x 5/16" SAE (F)

Réf. 621553

**421,00 HT**



## Kit attestation de capacité R32/R410

Station de récupération conforme à la norme  
NF EN 35421 • Malette avec Manomètre et  
flexibles • Balance électronique de précision  
5% • Détecteur de fuite conforme à la norme  
NF EN 14624 • Thermomètre digital

Réf. 621557

**1117,00 HT**



Pompe à vide R32  
2 étages avec  
manomètre.

Réf. 621444

**230,00 HT**



Détecteur fuite R32  
Conforme EN14624

Réf. 621303

**253,00 HT**



Balance électronique  
De 0 à 100 kg

Réf. 621351

**154,00 HT**



Station récupération  
3/4CV R32 - EN35421

Réf. 621345

**637,00 HT**

# Outillages



Kit de cintrage  
(5/8"-1/2"-3/8"-1/4")

Réf. 621407

**35,00 HT**



Manifold R410-R32  
Manos 2 voies, 5 flex 0,9m  
avec vanne

Réf. 621332

**76,99 HT**



Sprayer Plus  
Pulvérisateur 7L

Réf. 621486

**28,00 HT**



FLA-900 Li 12V

Dudgeonnière à batterie (batterie incluse)  
ABS qui comprend : batterie au lithium  
• Chargeur • Pincettes pour tuyaux en cuivre  
de 1/4" 3/8"-1/2"-5/8"-3/4" • Clé plate • stylo ébavureur

Réf. 621375

**353,97 HT**

**NEW**



DS PRO-1 Li

Pompe à vide 2 étages à batterie 18v  
(non incluse) - Fourni avec l'huile  
nécessaire et 3 adaptateurs

Réf. 621446

**254,12 HT**

**NEW**

# Élévateurs



ELC-730/R Élévateur  
multifonction 4,56m  
Charge 125kg - Roulettes

Réf. 631004

**629,10 HT**



TORO A-101/C Élévateur  
manuel compact 2,9m  
Charge 170kg

Réf. 631101

**1505,70 HT**

BC-02/M  
Plateau de charge acier  
80x40

Réf. 631011

**47,70 HT**



ACT-01/L  
Support tube cylindrique  
TORO A/B/C/D

Réf. 631151

**122,40 HT**

# Rafrichisseur



CCX4.0 Rafrichisseur d'air évaporatif mobile  
4000 m³/h

Réf. 605001

**599,00 HT**



# Fluide frigorigère

CONSIGNE NON INCLUSE DANS LE PRIX DES BOUTEILLES



R32 Bouteille 9kg  
Gaz frigorigère  
(consigne non incluse)

Réf. 625006

**294,95 HT**

Bouteille vide consignée  
disponible sur demande



Azote déshydraté 14l  
Recharge azote (2.8m³)

Réf. 625035

**80,06 HT**



R410A Bouteille 11kg  
Gaz frigorigère  
(consigne non incluse)

Réf. 625007

**803,40 HT**

Bouteille vide consignée  
disponible sur demande



Azote hydrogéné 10l  
Recharge azote (2m³)

Réf. 625034

**87,55 HT**

Conformément au règlement Européen F.GAZ (règlement UE n°517/2014 révisé) l'attestation de capacité est obligatoire dans le cadre de l'exécution des activités d'installation, entretien, maintenance des équipements non hermétiquement scellés chargés de G.E.S (gaz à effet de serre).



Nous consulter : Autres fluides

# Gamme diffusion



Diffuseurs  
multidirectionnels



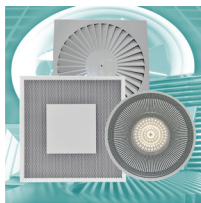
Diffuseurs haute  
induction



Diffuseurs  
circulaires



Diffuseurs  
hélicoïdaux



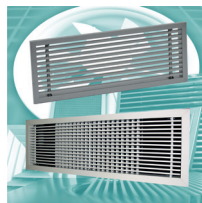
Diffuseurs  
architecturaux



Buses  
orientables



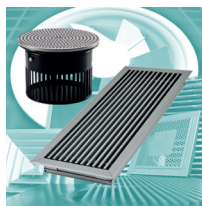
Diffuseurs linéaires  
à fentes



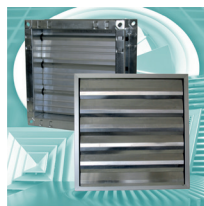
Diffuseurs à  
ailettes fixes



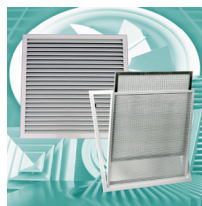
Diffuseurs à ailettes  
orientables



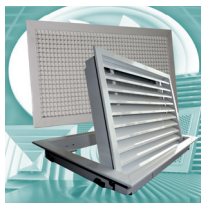
Grilles de sol



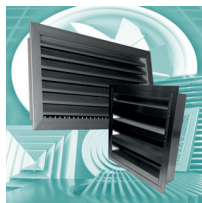
Volets de  
surpression



Grilles de reprise  
flux plafond



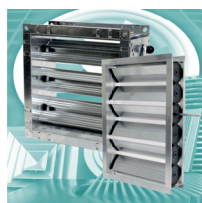
Grilles de reprise



Grilles extérieures



Grilles de transfert



Registres

# Klima Rodaclim c'est aussi



Climatisation et  
accessoires pose



Caissons VMC  
logements



Caissons VMC  
tertiaire



Conduits spiralés et  
accessoires



Entrées d'air et  
bouches



Flexibles et con-  
duits plastiques



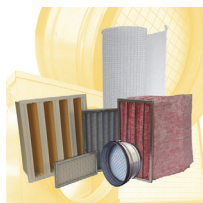
Régulation  
de débit



Protection incendie  
et désenfumage



Cuisine  
professionnelle



Filtration et  
dépoussiérage



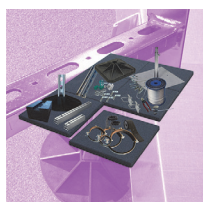
Systèmes de  
désinfection



Ventilation  
industrielle



Flexibles industriels



Supportage



Batteries terminales



Acoustique



**Klima Rodaclip  
s'exporte au soleil !**



**K<sub>R</sub>89**

**K<sub>R</sub>21**

**K<sub>R</sub>31**

**K<sub>R</sub>13**

**13**

04 42 03 88 65

[commercial@klima-rodaclip.com](mailto:commercial@klima-rodaclip.com)

255 Avenue de la Roche Fourcade

ZI Saint Mitre 13400 Aubagne

**31**

05 62 22 67 43

[commerce@klima-riv'air.fr](mailto:commerce@klima-riv'air.fr)

62 Impasse de Lespinasse

31140 Aucamville

**89**

03 86 88 33 60

[commercial89@klima-rodaclip.com](mailto:commercial89@klima-rodaclip.com)

10 Rue des Grahuches

ZA Les vauguilletes 89100 Sens

**21**

03 80 61 55 94

[commercial21@klima-rodaclip.com](mailto:commercial21@klima-rodaclip.com)

7 Rue des Frères Lumière

21300 Chenôve