



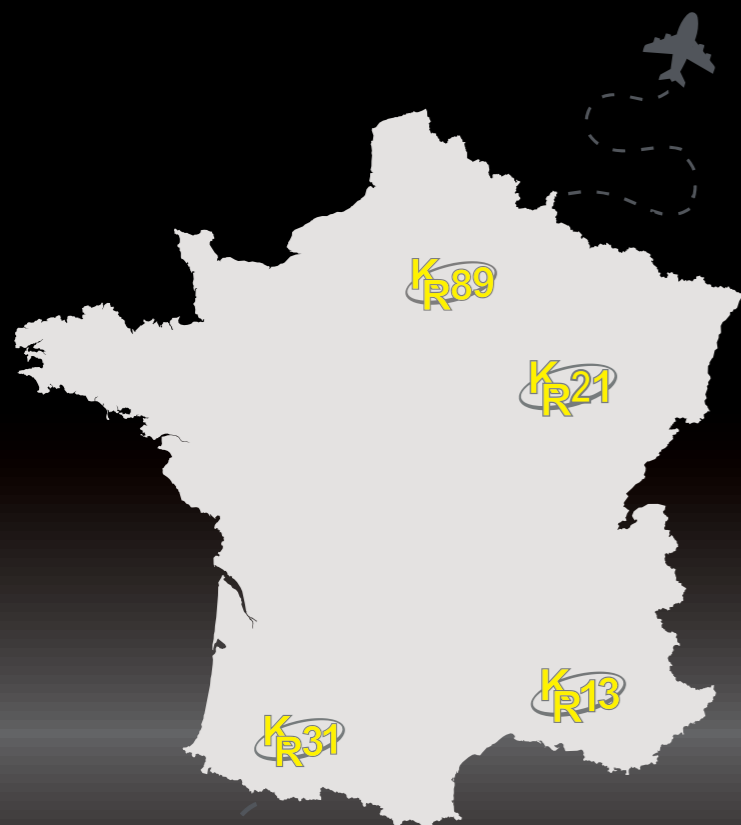
# Diffusion et reprise de l'air



Klima **Rodaclim** 

Depuis 1992

## Qui sommes nous ?



Depuis 1992 date de création, l'entreprise opère dans le domaine de la fourniture et de la fabrication d'équipements aérauliques. Notre offre de produits de ventilation et traitement de l'air, répond aux exigences en vigueur, en relation avec les réglementations thermiques acoustiques et incendie. Notre périmètre d'expertise étant l'ensemble des secteurs d'activités liés au C.V.C. Proximité, esprit d'équipe, connaissance, sont les valeurs que nous développons pour vous accompagner tout au long de vos projets.

04 42 03 88 65  
commercial13@klima-rodaclim.com  
255 Avenue de la Roche Fourcade  
ZI Saint Mitre 13400 Aubagne

13

03 86 88 33 60  
commercial89@klima-rodaclim.com  
10 Rue des Grahuches  
ZA Les vauguilletes 89100 Sens

89

05 62 22 67 43  
commerce@klima-riv'air.fr  
62 Impasse de Lespinasse  
31140 Aucamville

31

03 80 61 55 94  
commercial21@klima-rodaclim.com  
7 Rue des Frères Lumière  
21300 Chenôve

21

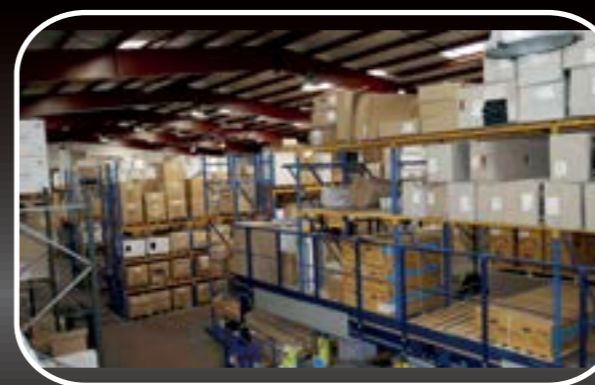
**NEW**  
NOUVEAUTÉ  
RODACLIM 2025



**SERVICE EXPORT**  
export@klima-rodaclim.com

## KLIMA-RODACLIM :

**KLIMA-RODACLIM** : Société au rayonnement national avec 3 implantations propres et 2 filiales : SPIRALGI (fabrication de tube spiralé) et KLIMA-RIVAIR (fabrication de grilles extérieures, volets de dosage, volets et grilles de surpression). Un réseau de distributeurs assurant une couverture du territoire. Une structure composée d'une entité commerciale, marketing, administration des ventes et service livraisons, 75 collaborateurs à votre écoute au quotidien. 4 pôles logistiques couverts d'une surface de 2500m<sup>2</sup> sur Aubagne (Dept.13), 1000m<sup>2</sup> sur Sens (Dept.89), 600m<sup>2</sup> sur Chenôve (Dept.21) et 1200m<sup>2</sup> sur Toulouse (Dept.31), avec 3500 références disponibles sur stock. Un site de production de 6000 m<sup>2</sup> dédié à la fabrication des produits de diffusion de l'air, des centrales de traitement de l'air et des clapets coupe-feu.



# Notre HISTOIRE



## Création KR13

Création de Klima Rodaclim à Aubagne (Dpt 13)

## Création Spiralgi

Création de la filiale Spiralgi

## Déménagement

Aquisition d'un nouveau bâtiment sur Aubagne

## Création KR89

Création de l'agence Klima Rodaclim à Sens (Dpt89)



## Participation KR31

Prise de participation dans la société Riv'air qui devient Klima Riv'air

## Déménagement

Aquisition nouveau bâtiment sur Sens et nouvelle implantation Spiralgi

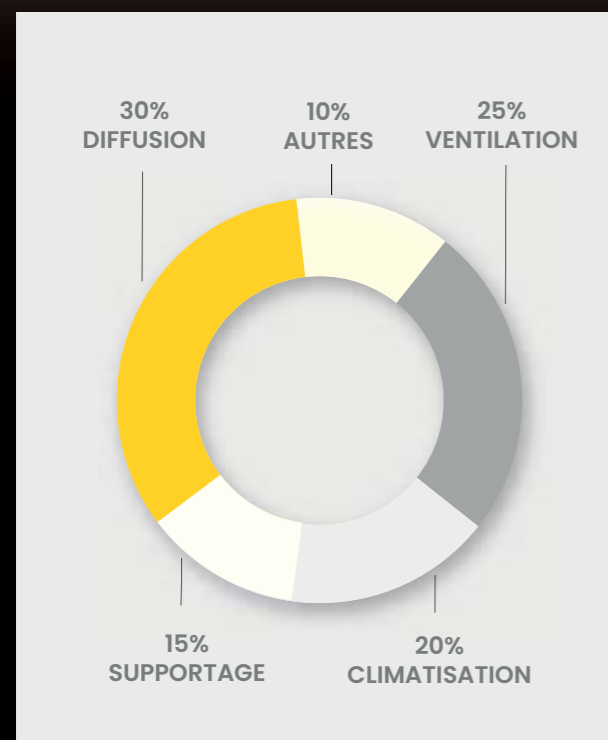
## Création KR21

Création de l'agence Klima Rodaclim à Chenôve (Dpt21)

## Création Pôle Export

Création du nouveau pôle export (Afrique et les DOM TOM).

# Nos CHIFFRES CLÉS



**36** pourcent de croissance les 5 dernières années

**20** millions d'euros de chiffre d'affaire

**75** collaborateurs à votre service

**850** clients actifs

**3** agences

**2** filiales

Notre ambition ? satisfaire les demandes et attentes de nos clients et devenir un acteur reconnu de la diffusion de l'air, grâce à notre expertise de fabricant.

# Notre FILIALE SPIRALGI

Depuis 2006, SPIRALGI située à AUBAGNE (Dpt 13) et depuis 2017 à SENS (Dpt 89) fabrique des conduits spiralés (Ø80 au 1120) avec un stock important (plus de 1000 longueurs disponibles), un service de livraison propre et un atelier intégré permettant tous travaux de tôlerie (isolation et adaptation de plénum, montage de joints sur accessoires).



Atelier SPIRALGI



Machine à tube SPIRO Aubagne (Dpt 13)



Stock gaine spiralée



Machine à tube SPIRO Sens (Dpt 89)



Gaine spiralée double peau isolée



Gaines nettoyées bouchonnées

## ➔ Notre filiale KLIMA-RIV'AIR :




Depuis 10 ans, KLIMA RIV'AIR s'attache à répondre aux demandes de ses clients avec une offre complète dans le secteur de la ventilation et la climatisation tant dans les délais pour l'étude des dossiers, le chiffrage et la fabrication de vos grilles, volets et registres.



Table à découpe PLASMA

Tout en conservant la souplesse de la fabrication locale, KLIMA RIV'AIR bénéficie des compétences et de la synergie du groupe KLIMA RODACLIM.

Vous disposez de la possibilité de choisir les finitions de votre grille avec la fabrication sur mesure. Il est possible de faire toutes les dimensions, formes et couleurs (RAL) sur notre gamme de grilles. Nous disposons aussi d'un atelier pour la fabrication de plenums en série ou sur mesure.

**LIVRAISON EXPRESS PARTOUT EN FRANCE  
(DÉLAIS 72H) SUR DEMANDE** 

### GRILLES



### LAMES FILANTES



### REGISTRES



## ➔ Traitement de surface

**KH2-FP PHOTO** : Associé à un spécialiste du traitement des surfaces, KLIMA-RODACLIM vous permet l'intégration d'une photographie pour décorer un diffuseur, grâce à un procédé d'impression numérique novateur, NUMERICOAT® permet dorénavant de conjuguer design intérieur et diffusion d'air.

Concrètement, ce procédé permet de déposer, à l'intérieur d'un revêtement thermodurcissable extrêmement résistant, n'importe quelle image, photo, dessin ou décor numérisé pour impression sur tout type de grilles ou diffuseurs.

NUMERICOAT® vous permet de laisser libre cours à vos inspirations artistiques et créatives grâce à une combinaison visionnaire d'effets graphiques.



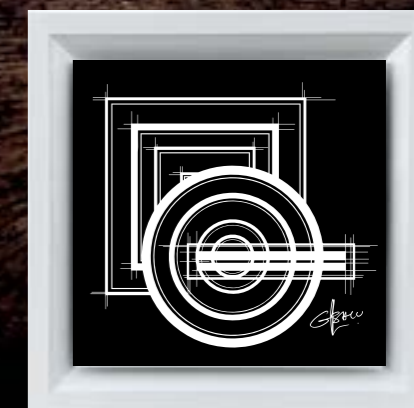
### NUMERICOAT®

Les supports sont, dans un premier temps, traités et recouverts d'un revêtement thermodurcissable précuit afin de les rendre aptes à recevoir les pigments du décor.

Les images sont traitées par le pôle Création et Design qui vérifie la qualité des fichiers et leur colorimétrie.

Ils seront ensuite transférés au cœur des matériaux sous l'effet de la chaleur.

Le transfert devient définitif après la cuisson finale qui permet l'intégration définitive des encres.



# Gamme INOX

304 ou 316L



# Peintures spéciales

TOUTES COULEURS RAL POSSIBLES SUR DEMANDE



Fiches techniques et tarif sur [www.klima-rodaclim.fr](http://www.klima-rodaclim.fr)

# KLIMA-RODACLIM notre gamme



Fiches techniques et tarif sur [www.klima-rodaclim.fr](http://www.klima-rodaclim.fr)

# Diffuseurs plafonniers

**DIRECTIONNELS**



# Diffuseurs architecturaux

**INDUCTION**



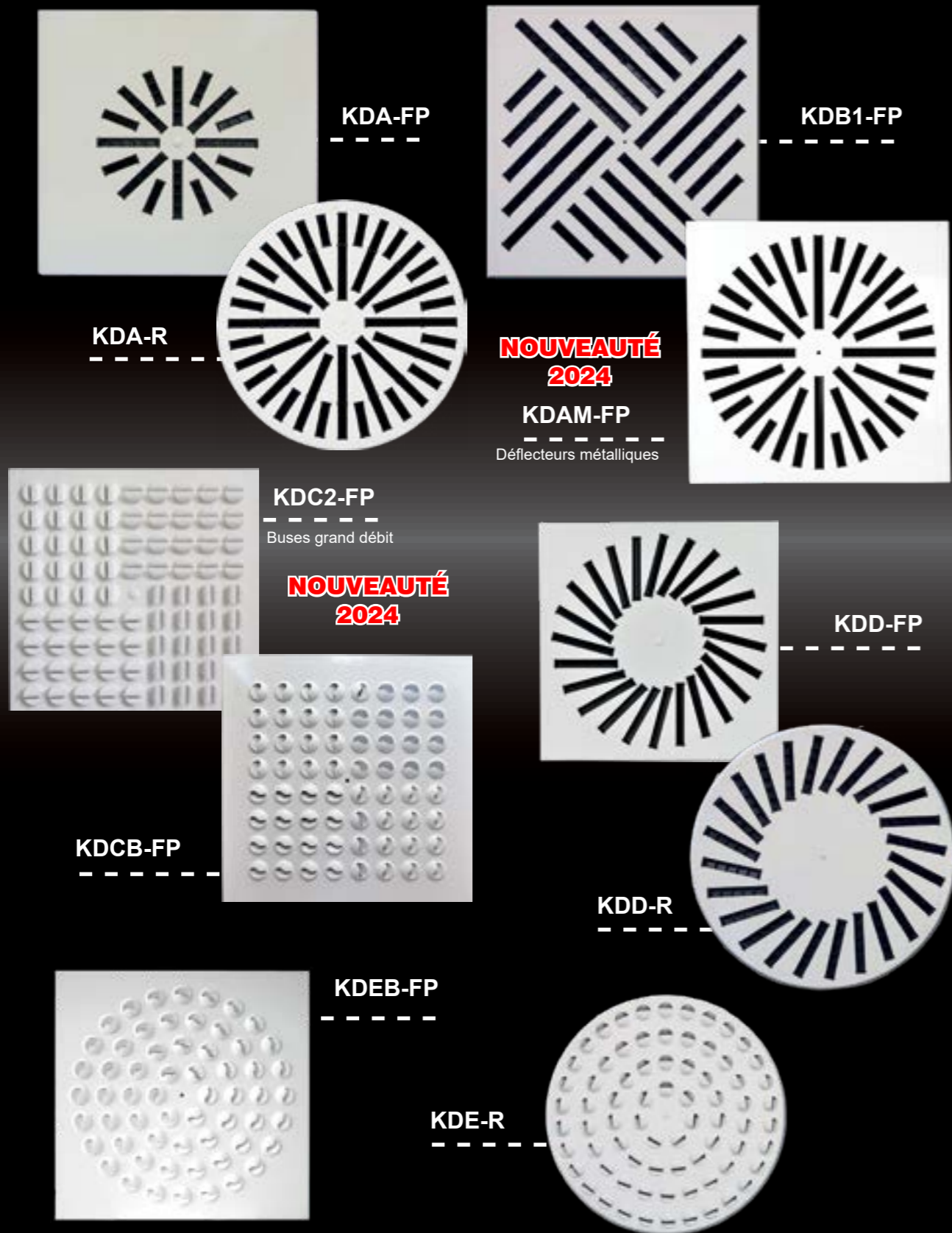
# Diffuseurs architecturaux

**GAMME LED**



# Diffuseurs architecturaux

**FORTE INDUCTION**



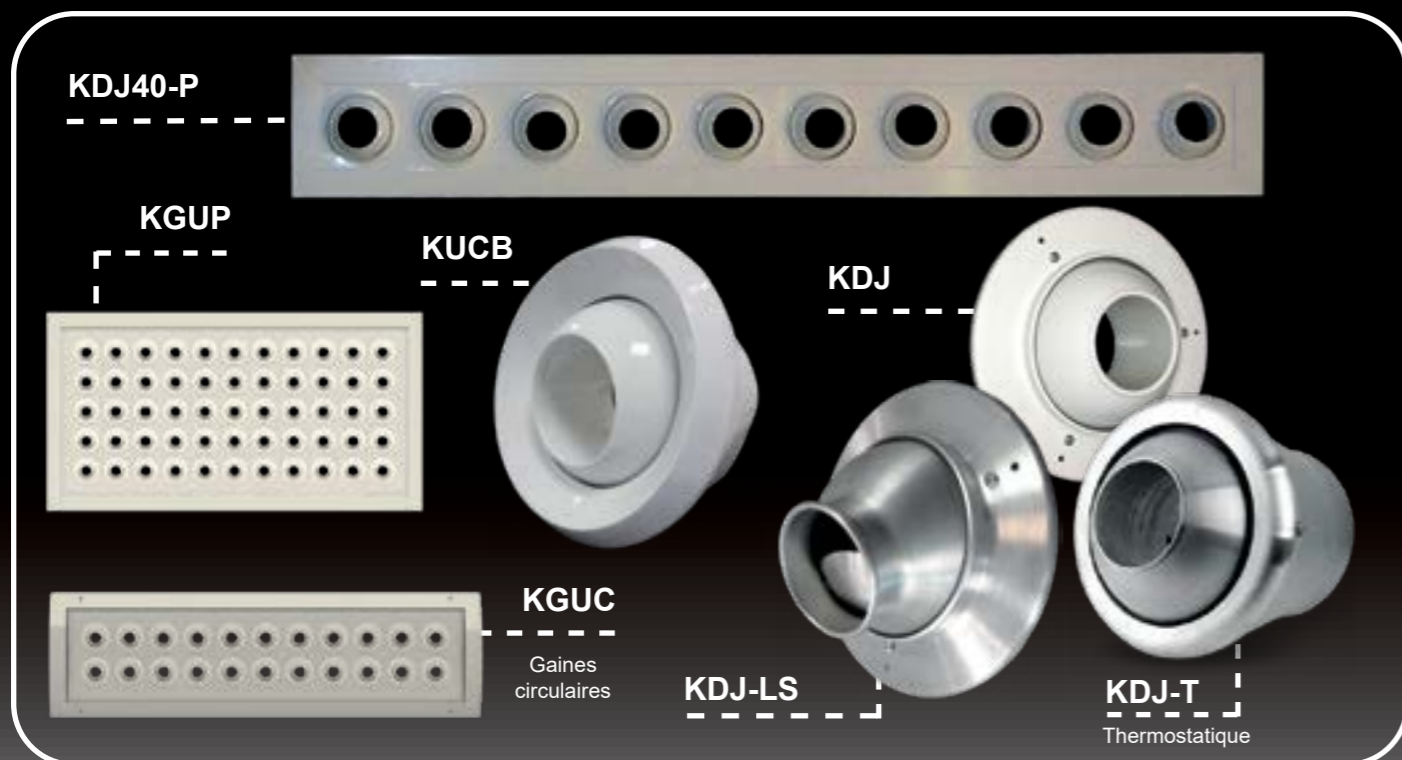
# Diffuseurs plafonniers

**CIRCULAIRES**



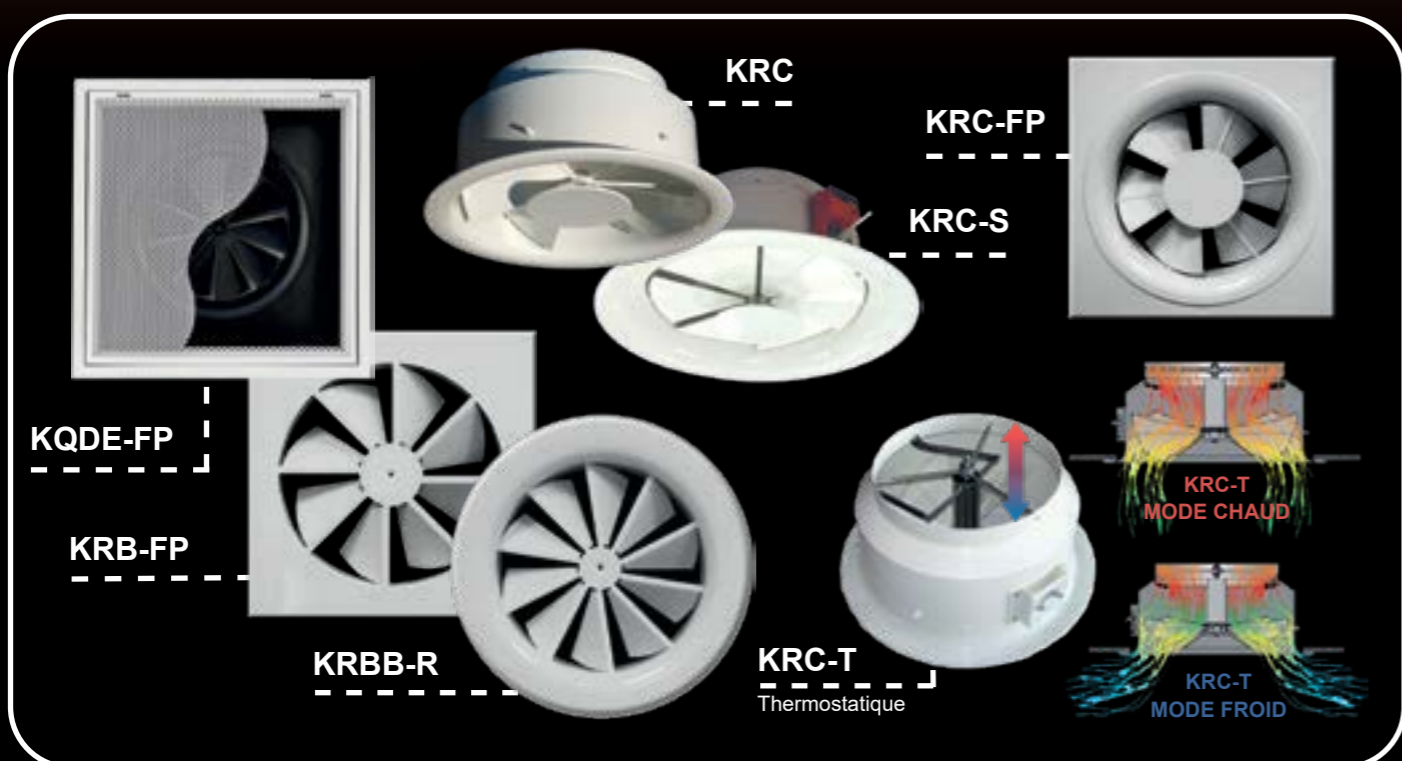
## ➔➔ Buses de soufflage orientables

**LONGUE PORTEE**



## ➔➔ Diffuseurs à jets d'air

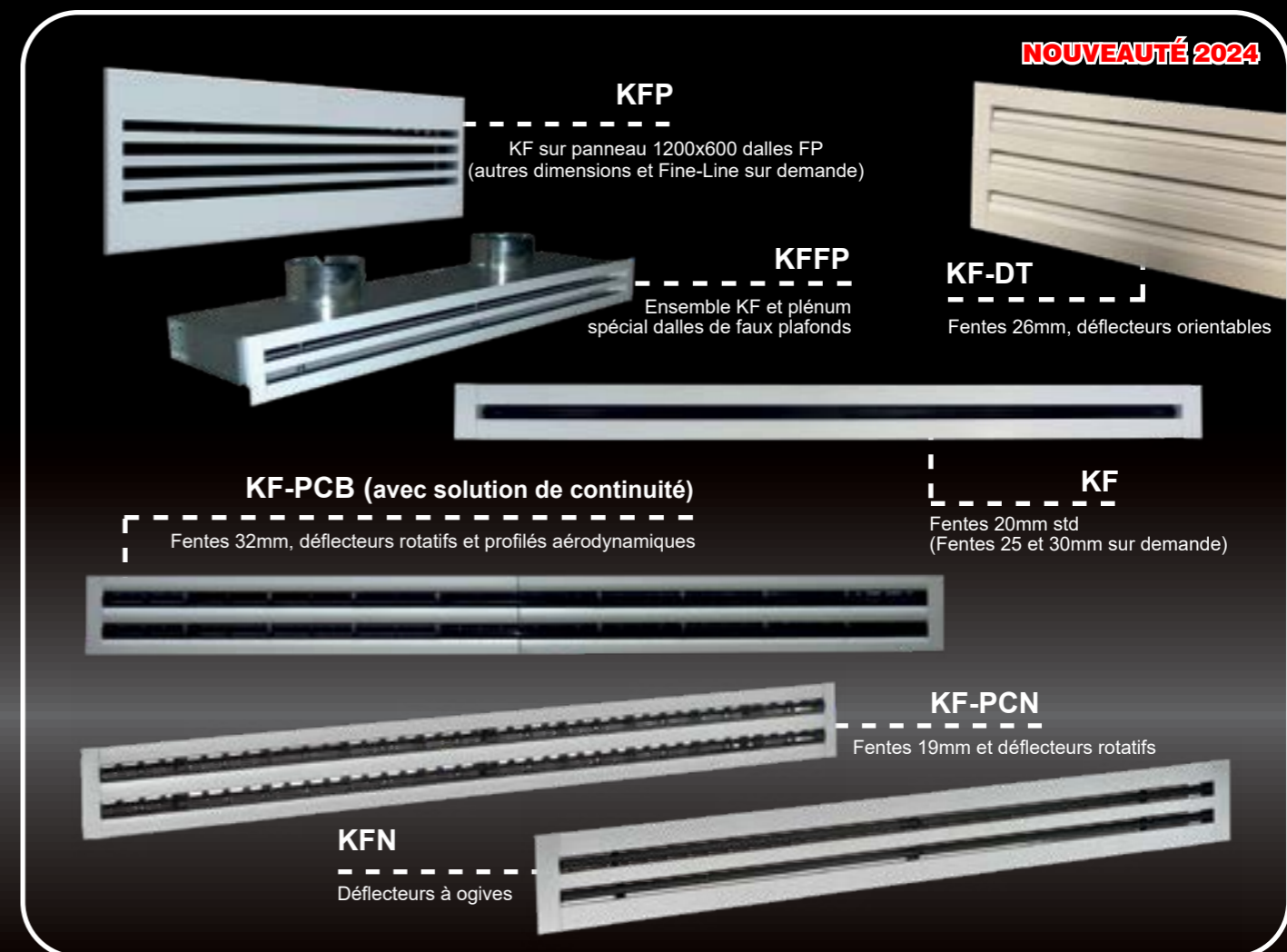
**HELICOIDAUX**



Fiches techniques et tarif sur [www.klima-rodaclim.fr](http://www.klima-rodaclim.fr)

## ➔➔ Diffuseurs linéaires

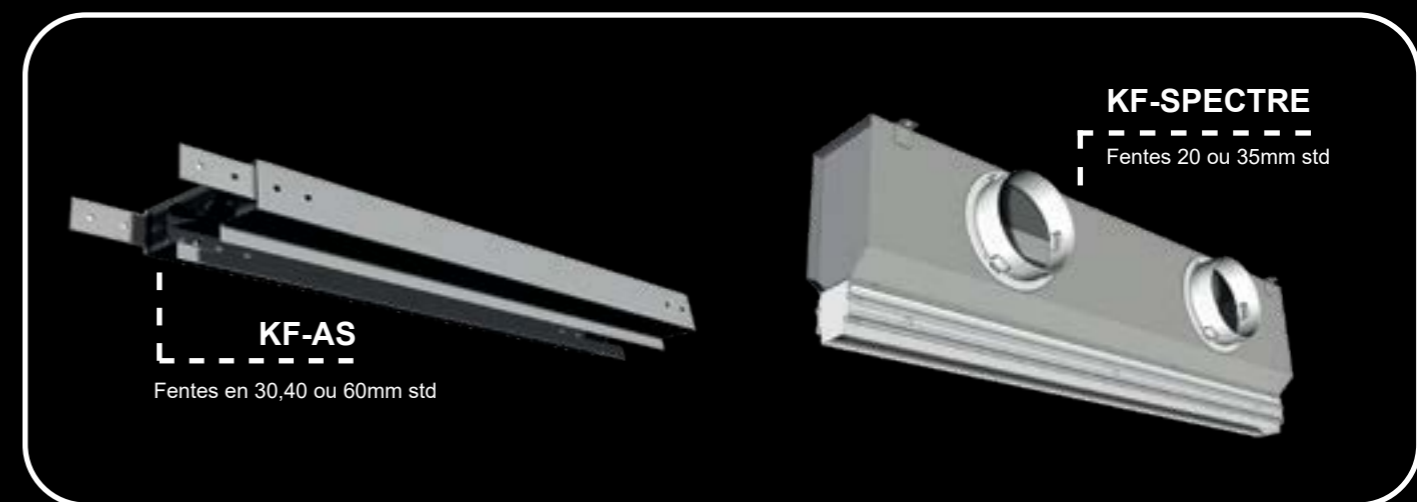
**A FENTES**



## ➔➔ Diffuseurs linéaires

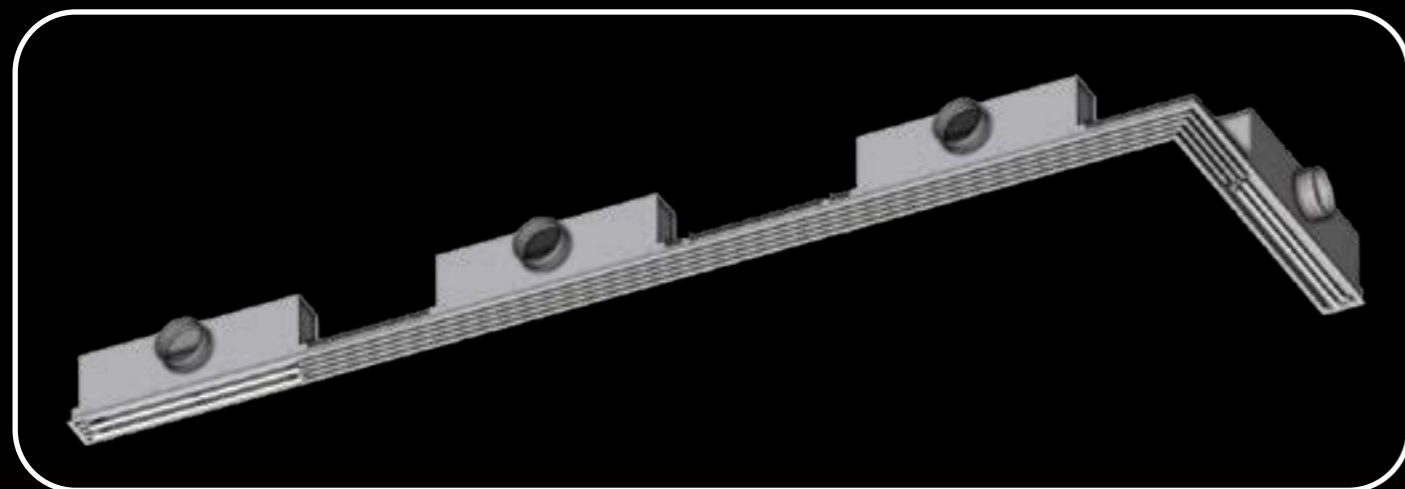
**INVISIBLE**

**NOUVEAUTÉ 2024**

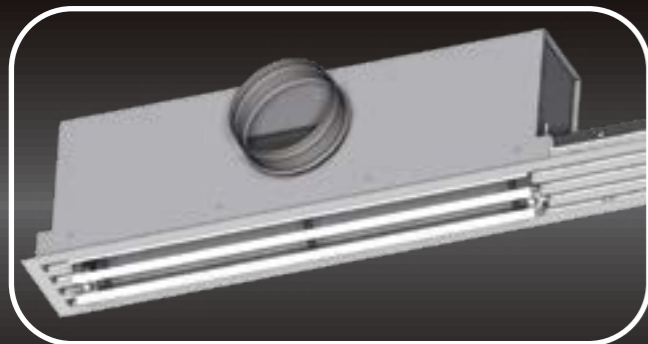


Fiches techniques et tarif sur [www.klima-rodaclim.fr](http://www.klima-rodaclim.fr)

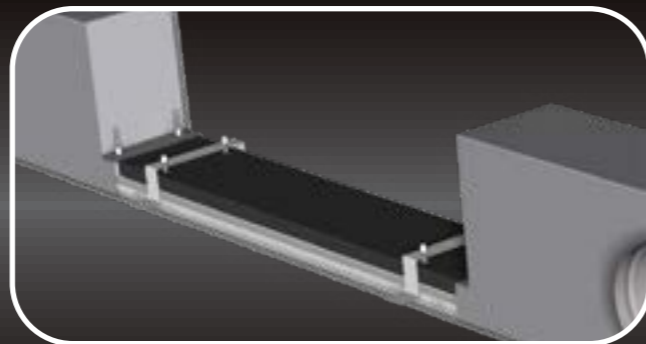
# Diffuseurs linéaires **KF-FLEX**



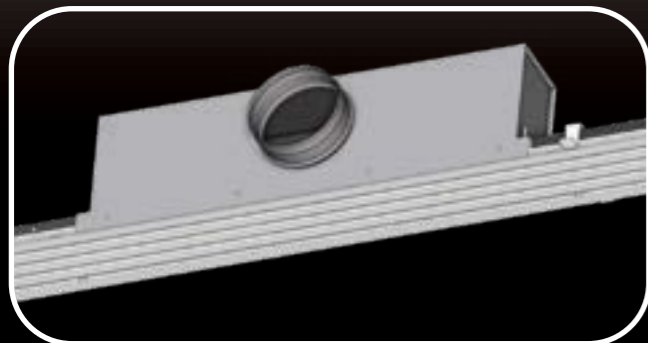
La flexibilité illimitée de notre gamme de diffuseur linéaire **KF-FLEX** permet de répondre et de s'adapter à toutes les configurations dimensionnelles et architecturales de vos projets



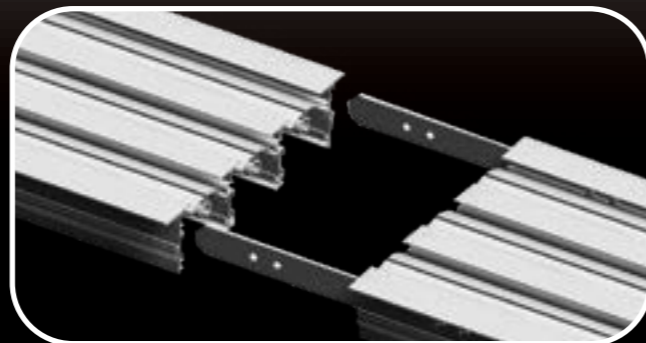
Diffuseur de reprise avec ouverture amovible



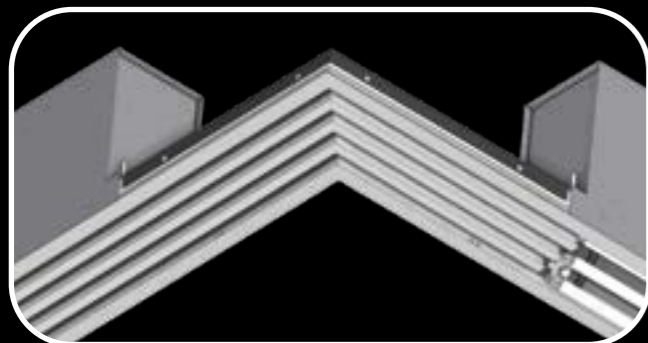
Partie factice avec capotage et fixation par étrier omega



Diffuseur de soufflage



Solution de continuité entre 2 KF



Angle à 90°



Plénum de reprise porte filtre

# Bouches et Diffuseurs linéaires **DESIGN**

**NOUVEAUTÉ 2024**

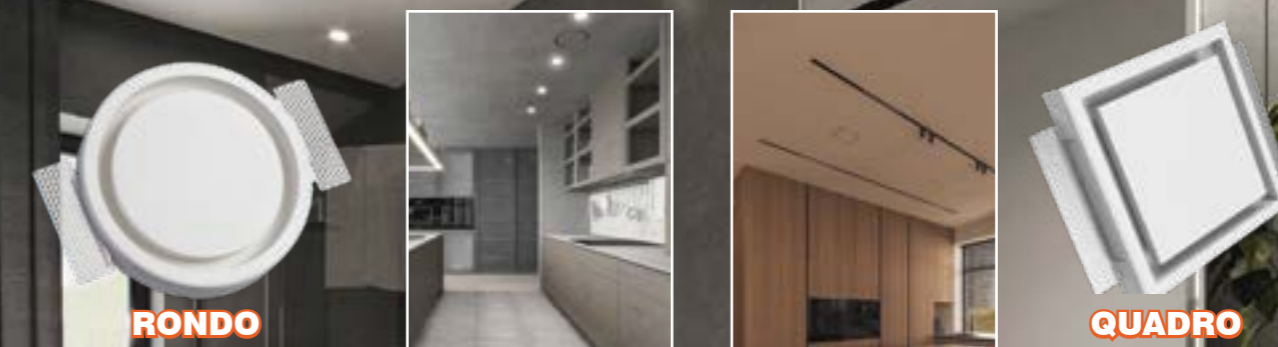
2023 WINNER  
**DESIGN PLUS**

powered by: **ISH**

**ERGOVENT**



*Bouches* de ventilation design discrètes

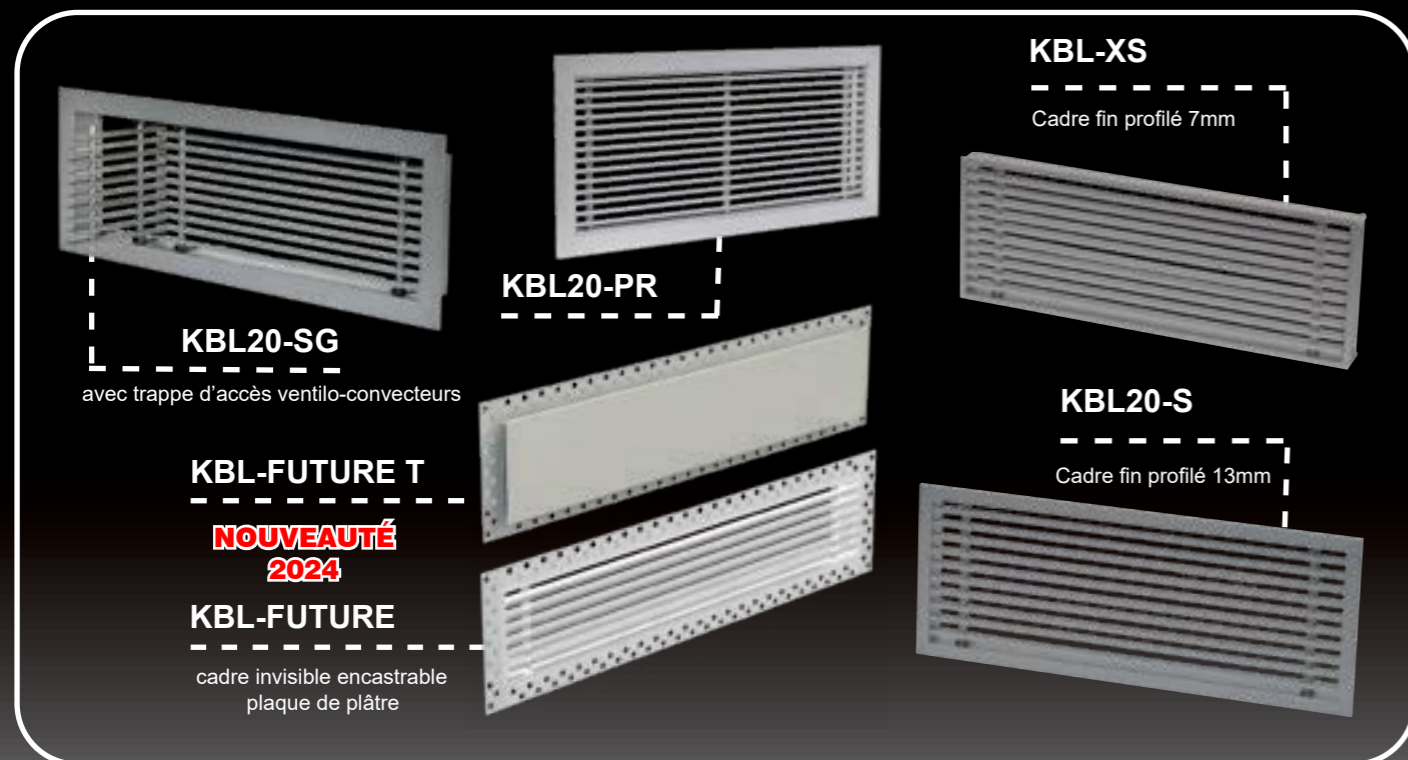


*Diffuseurs* linéaires invisibles **LINEO PRO LINE**



## Grilles linéaires

**AILETTES FIXES**

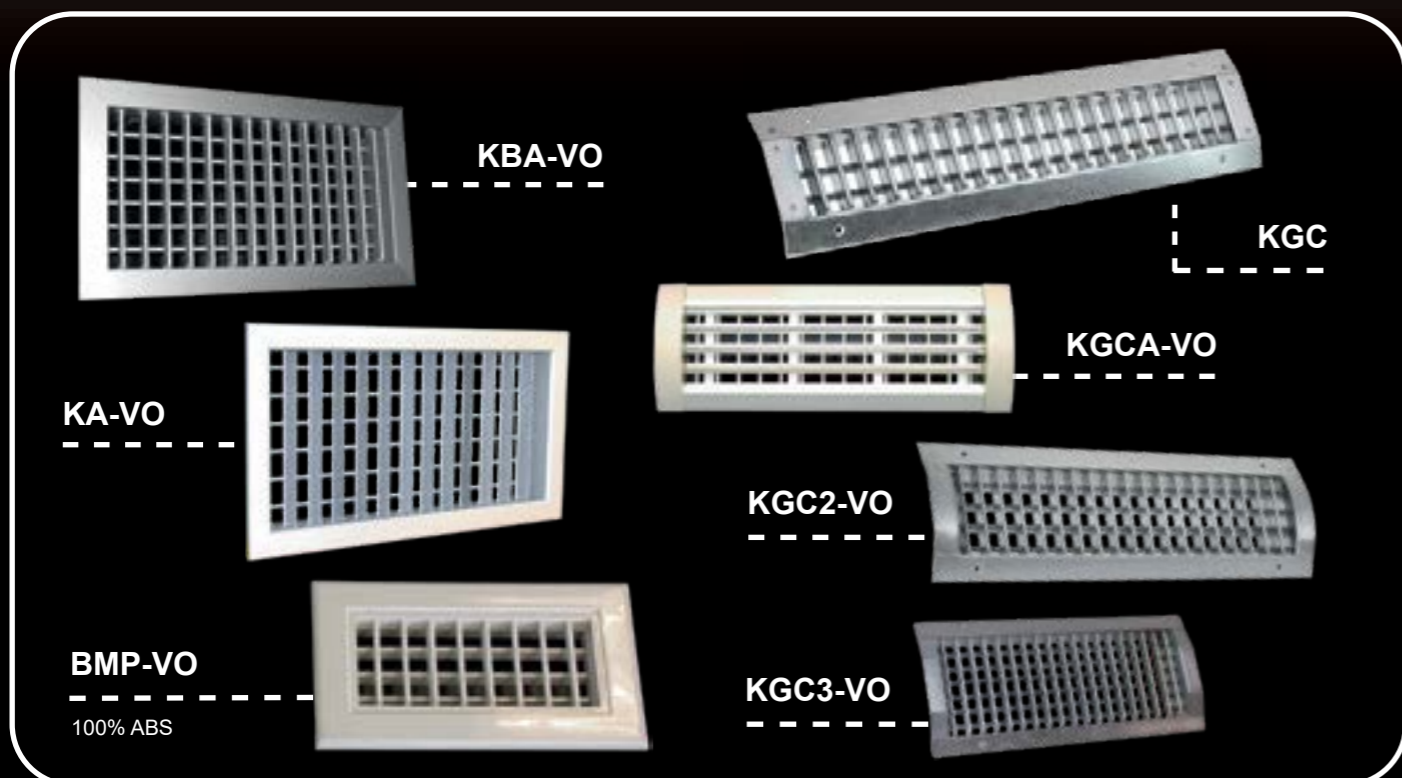


## Grilles de reprise



## Grilles à ailettes

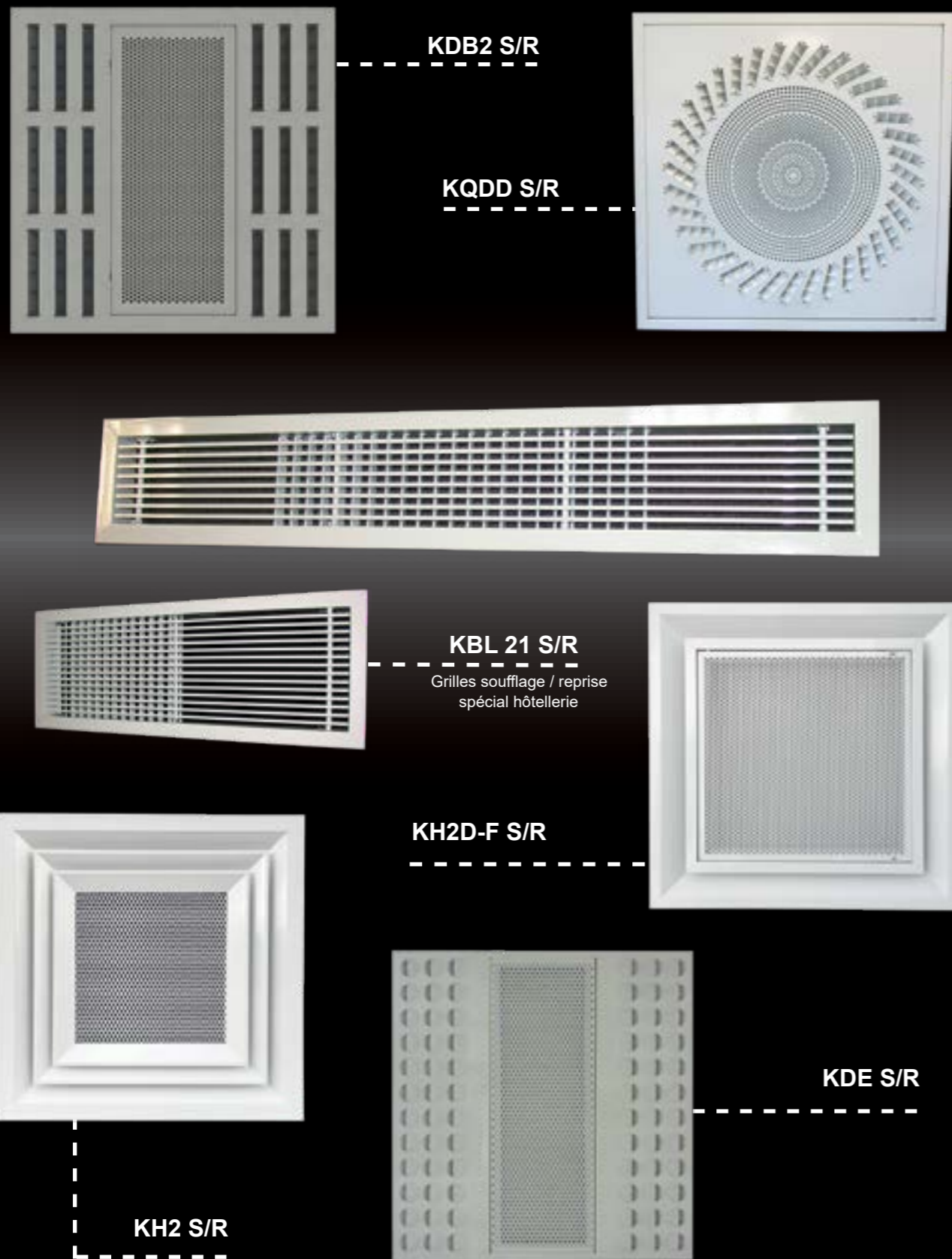
**ORIENTABLES**



## Grilles de reprise dalles FP



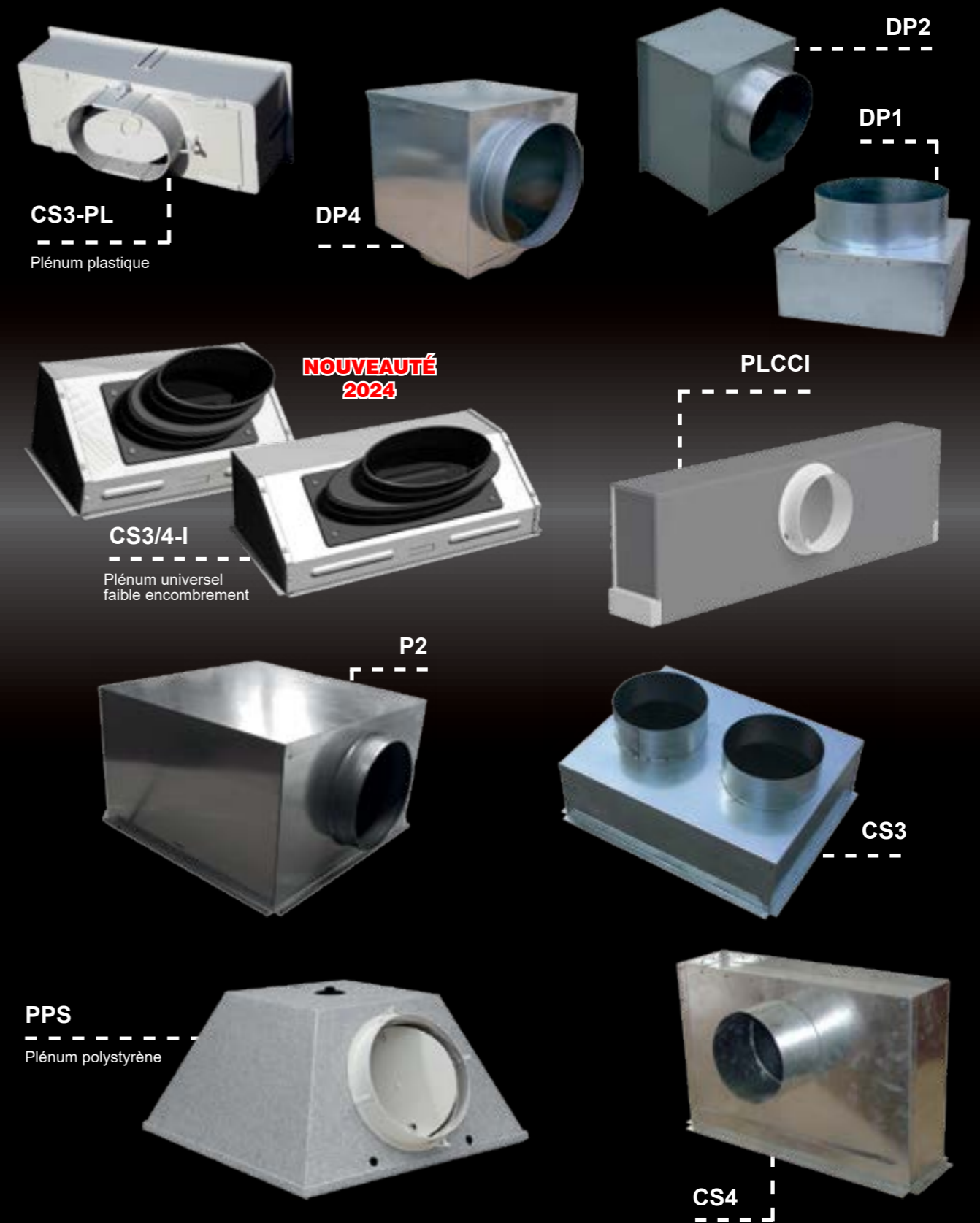
# Diffuseurs soufflage / reprise



Fiches techniques et tarif sur [www.klima-rodaclim.fr](http://www.klima-rodaclim.fr)

# Plenums diffuseurs et grilles

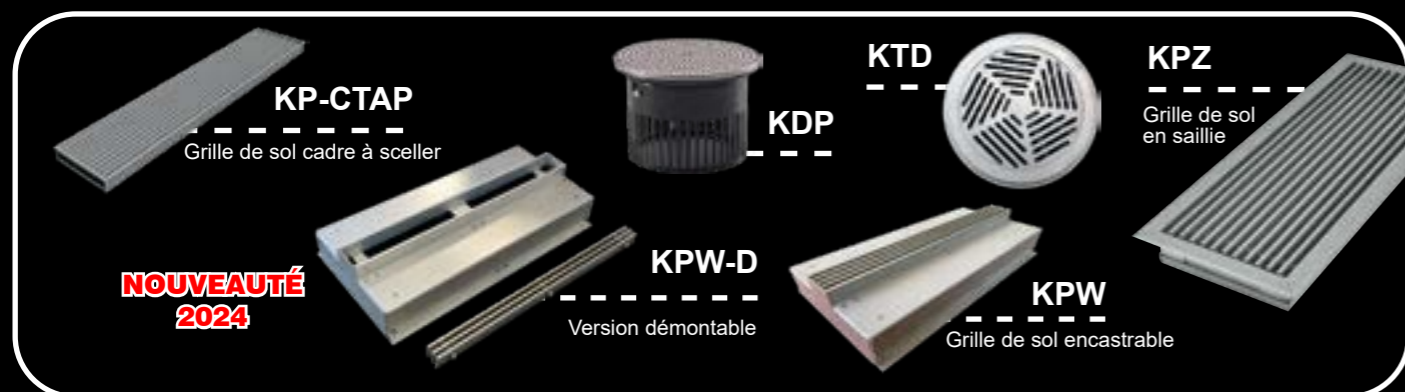
**SOUFFLAGE & REPRISE**



Fiches techniques et tarif sur [www.klima-rodaclim.fr](http://www.klima-rodaclim.fr)

## Grilles de sol

**KP-KPZ** : TRAITEMENT PAR ANODISATION 20µ SPECIAL PISCINE POSSIBLE SUR DEMANDE

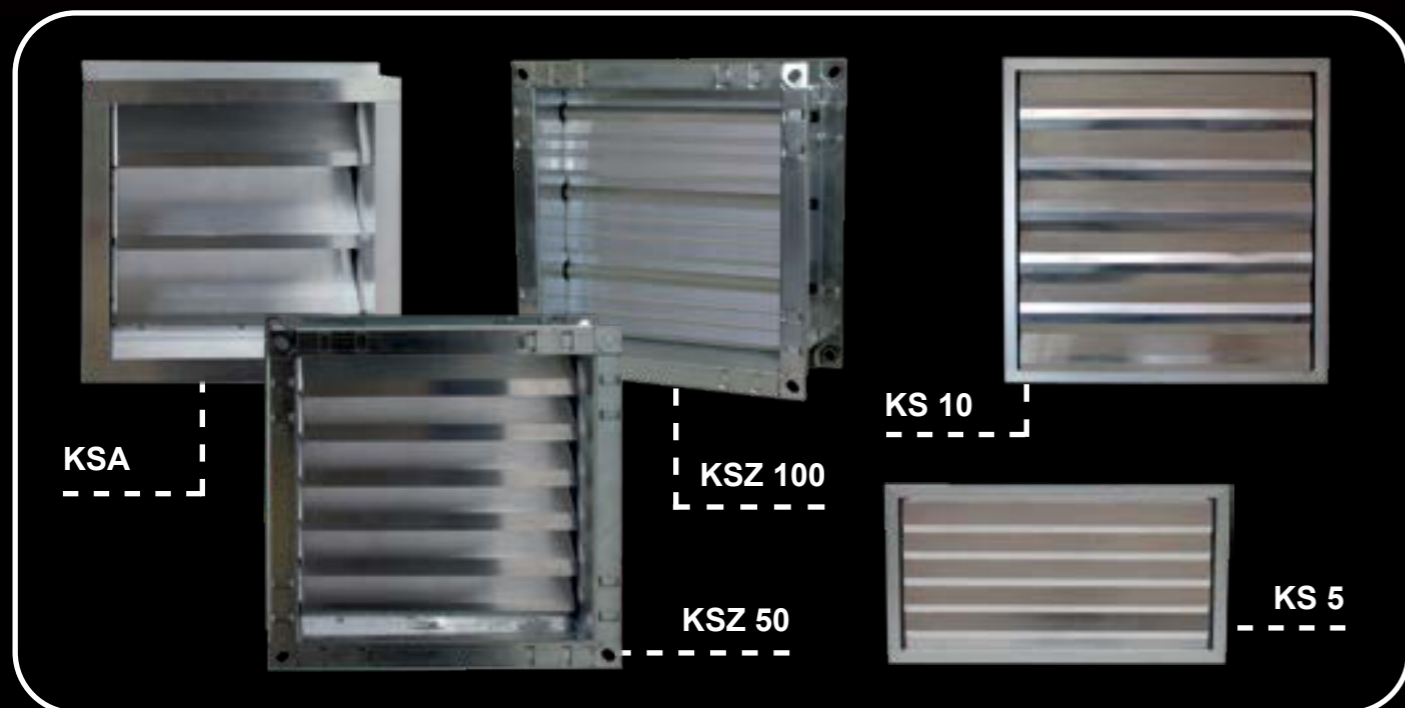


## Grilles de transfert



## Volets de surpression

**FACADES & GAINES**



Fiches techniques et tarif sur [www.klima-rodaclim.fr](http://www.klima-rodaclim.fr)

## Grilles de prise / rejet d'air



## Registres de réglage en gaine

**MOTORISABLES**



Fiches techniques et tarif sur [www.klima-rodaclim.fr](http://www.klima-rodaclim.fr)

**Gamme disponible en 72H**  
LIVRAISON SOUS 72H POSSIBLE SUR DEMANDE PARTOUT EN FRANCE



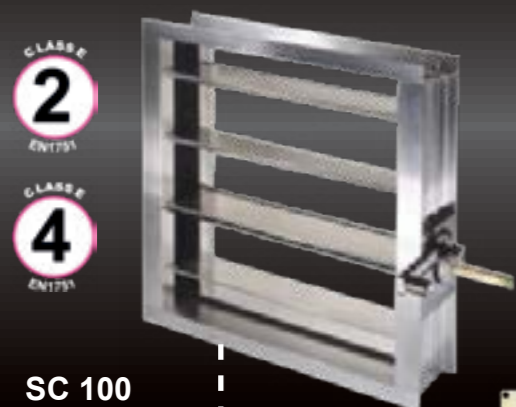
**RVA 68**  
Grille extérieure aluminium



**RVA CU**  
Grille en remplacement d'un vitrage



**RVA 33**  
Grille extérieure aluminium



**SC 100**  
Existe en version étanche classe 2 et 4



**VS 80**  
Volets de surpression aluminium brut



**RVG 68**  
Grille acier galva



**GS 80**  
Grille de surpression



**RVG 80**  
Grille acier galva au pas 80mm



**LIVRAISON EXPRESS PARTOUT EN FRANCE (DÉLAIS 72H) SUR DEMANDE**



Fiches techniques et tarif sur [www.klima-rodaclim.fr](http://www.klima-rodaclim.fr)

**Fabrications plenums GAINABLES**

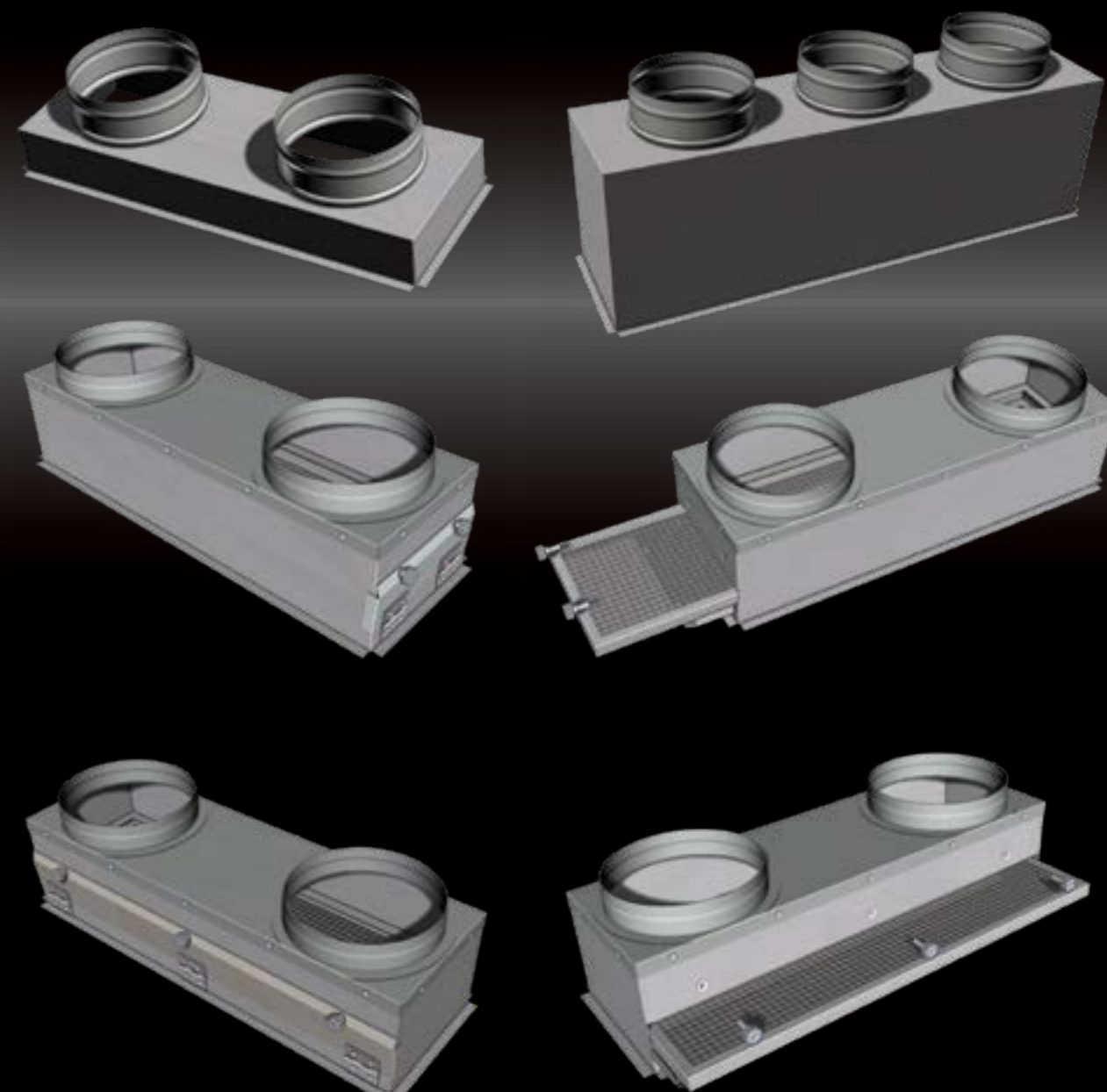
**KLIMA-RODACLIM** spécialiste en fabrication de plenums pour gainable, pour nos marques partenaires mais également pour toutes autres marques.

**TOSHIBA**  
Solutions de Chauffage & Climatisation

**Midea**

**PACIFIC GENERAL**

Plénum de soufflage ou de reprise, isolée ou nue, avec ou sans filtre, piquage standard ou ovalisé. Configuration standard ou sur mesure, à l'unité ou en petites, moyennes ou grandes séries.



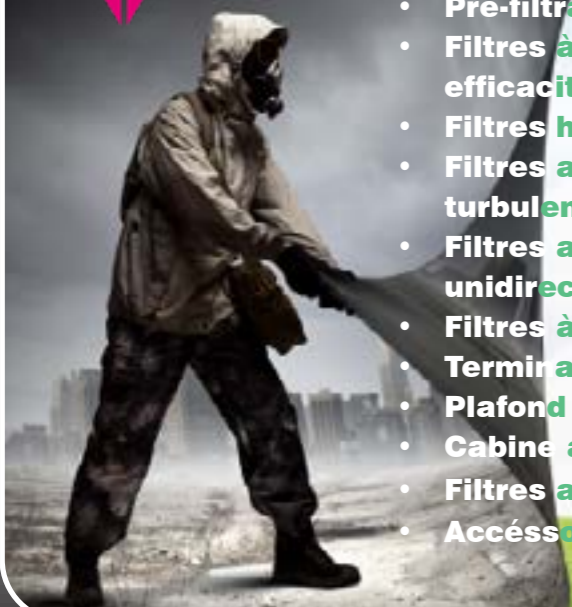
Fiches techniques et tarif sur [www.klima-rodaclim.fr](http://www.klima-rodaclim.fr)

# ➔ Filtration et traitement de l'air

## GAMME COMPLETE DE FILTRATION



- Média filtrant
- Filtres choc
- Pré-filtration
- Filtres à moyenne efficacité
- Filtres haute efficacité
- Filtres absolus flux turbulents
- Filtres absolus flux unidirectionnel
- Filtres à charbon actif
- Terminaux de filtration
- Plafond filtrant
- Cabine à flux laminaire
- Filtres antibactériens
- Accessoires



**DUST FREE**  
Breathe The Difference.

**PRODUITS CERTIFIÉS**

**EFFICACES**

**96%\***

(\*) Système ACTIVE

de destruction des bactéries en seulement **6h**

**99.99%\***

(\*) Système AIRKNIGHT

destruction des virus (type coronavirus) en **4h**

eurofins



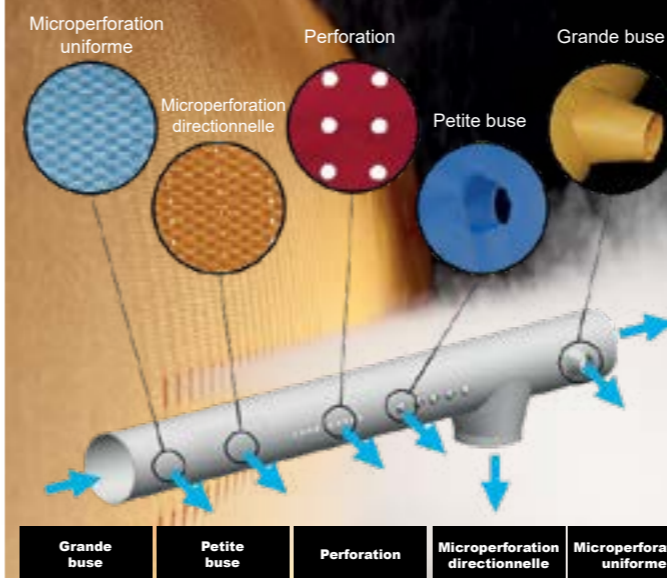
# ➔ Gaines textiles **MICRO-PERFOREES**



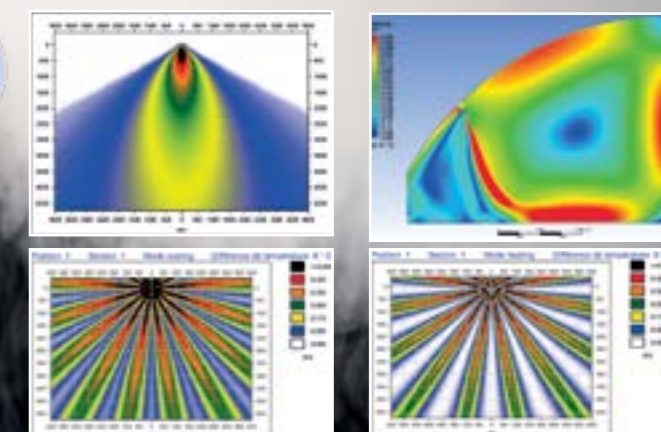
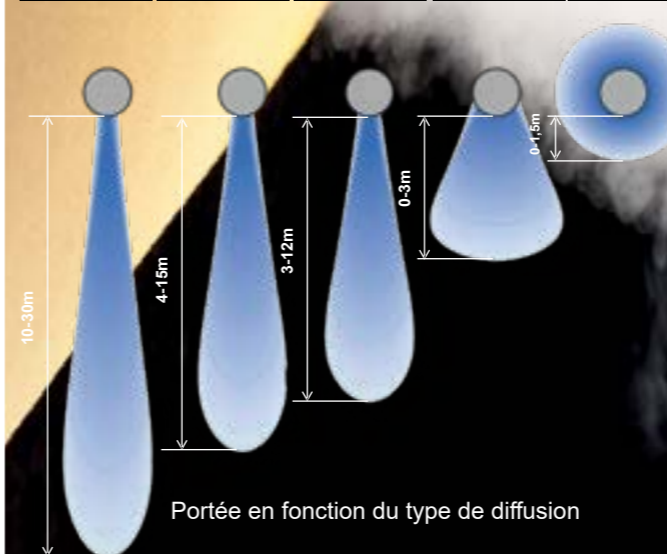
La diffusion de l'air est réalisée à travers des (micro) perforations à diamètres variables.

La combinaison du diamètre et la quantité donnent de nombreuses possibilités. Les gaines textiles sont un outil de diffusion d'air qui couvre tous les types de diffusion.

Elles sont particulièrement adaptées aux locaux de l'industrie agro-alimentaire, restaurants et cuisines grâce à leur facilité de nettoyage, les magasins et locaux de grandes hauteurs grâce à leur distribution et leur diffusion uniforme sans courant d'air, dans les piscines, salles de sport et centres de fitness, car elles sont totalement résistantes aux environnements humides.



Désignation	Formes	Description
Circulaire		La version de base, installation et entretien facile
Demi-circulaire		A utiliser en cas de petite hauteur
Quart de rond		A utiliser en cas de petite hauteur et dans un coin de salle
Segmentaire		A utiliser au cas où la gaine demi-circulaire prendrait trop de place
Sectorielle		A utiliser au cas où l'angle ne serait pas de 90°



Chaque projet est dimensionné au cas par cas avec un logiciel spécifique permettant de simuler toutes les caractéristiques de diffusion en rafraîchissement et en chauffage.

# ➔ Tubes micro-perforés **INDUCTION**

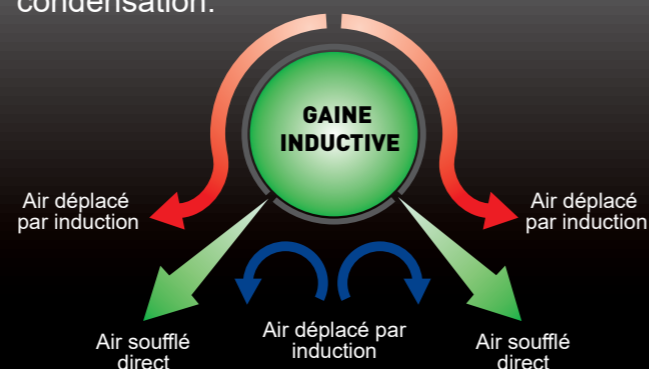


Gaine circulaire micro perforée de diffusion d'air à effet inductif. Conçue pour diffuser l'air dans les locaux où de grands volumes d'air sont nécessaires avec une vitesse minimale de mouvement et un confort maximum, en exploitant le jet à induction généré par les trous sur la surface de la gaine.

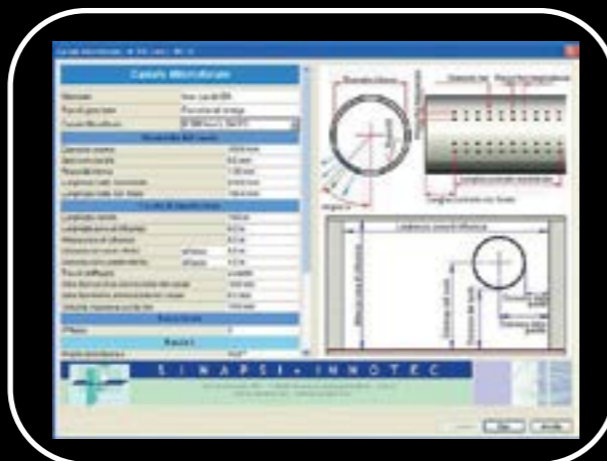
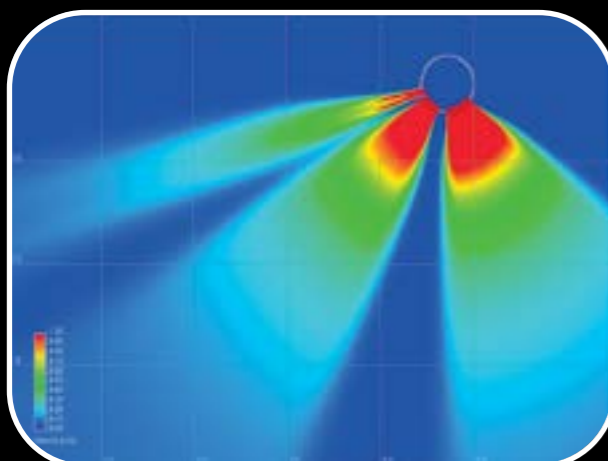
Elles peuvent être fabriquées en acier galvanisé avec ou sans peinture pré laquée, inox ou cuivre, fournies en longueur de 1m avec brides pour assemblage par collier, bouchon extrémité et colliers. Parties lisses et accessoires disponibles sur demande (coude, té, réduction, etc...)



Grâce au contrôle précis de la vitesse du flux en sortie, on maintient en mouvement l'air autour de toute la surface de la gaine, évitant la stagnation d'humidité qui aurait pour conséquence la formation de condensation.



## Dimensionnement



Chaque projet est dimensionné au cas par cas avec un logiciel spécifique ASTER Micro AIR permettant de simuler toutes les caractéristiques de diffusion en rafraîchissement et en chauffage.

# ➔ Exemples **INSTALLATIONS**



Centre formation Génie climatique



Chateau de la Gaude à Aix-En-Provence



Bureau de banque à Castelginest



Magasin automobile à Pamiers

Les gaines inductives ID peuvent être utilisées dans de nombreuses applications en tertiaires (locaux ERP) mais également industrielles. Toutes possibilités de fabrication, que ce soit au niveau des matières ou du choix des couleurs, permettent de combiner une technologie de pointe au niveau de la distribution et la diffusion d'air en respectant les plus hauts standards de qualité en termes d'architecture. Voici quelques exemples de réalisation.

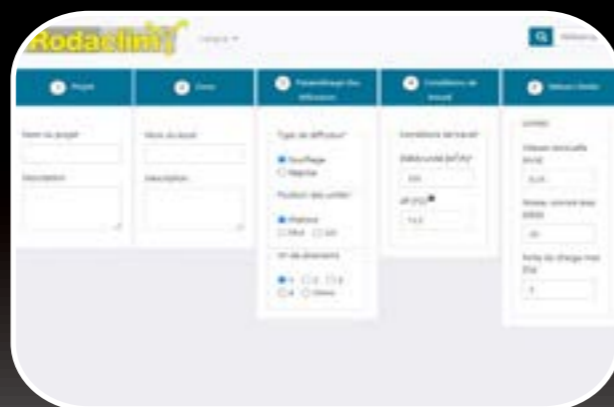
Logiciel de selection **DIFFUSION D'AIR**



**SELECTEUR KLIMA** : Notre logiciel en ligne pour la sélection de nos produits, avec sortie d'une fiche détaillée indiquant les principales caractéristiques aérauliques et acoustiques.



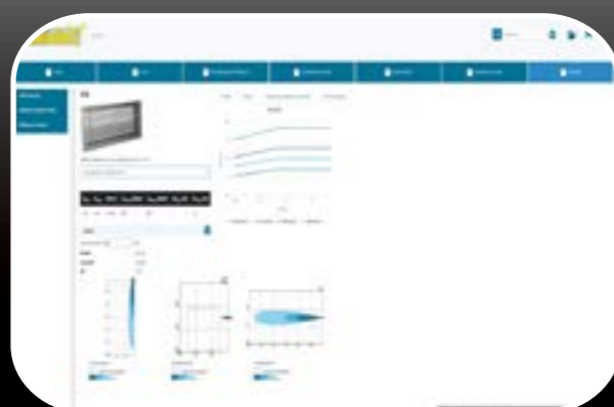
Interface de connexion



Critères de sélection



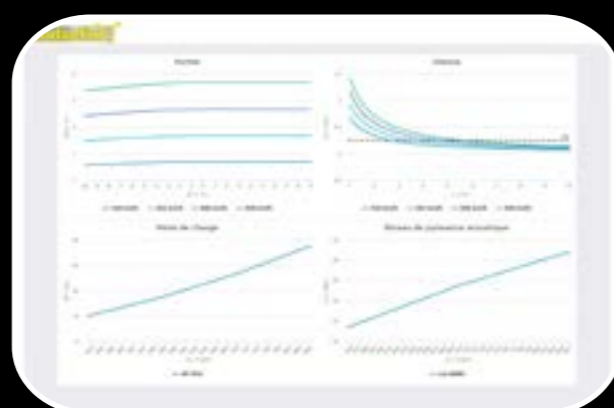
Simulation de flux d'air en chaud



Simulation de flux d'air en froid



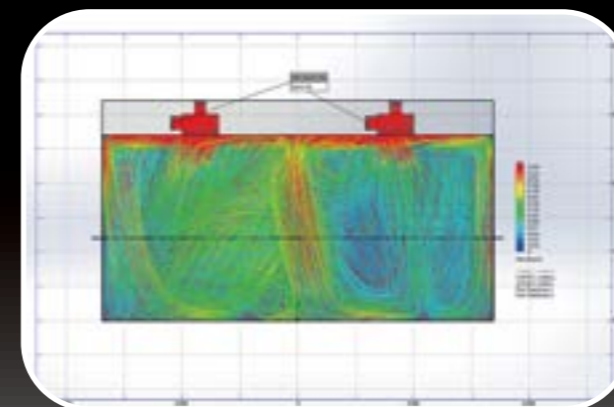
Détails dimensions pièce



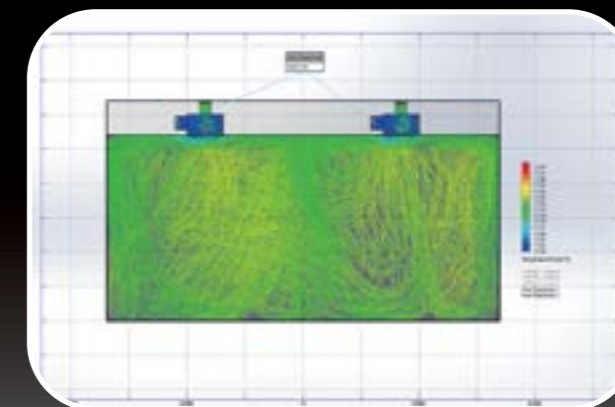
Courbe sélection avec point de fonctionnement

Logiciel de simulation **DIFFUSION D'AIR**

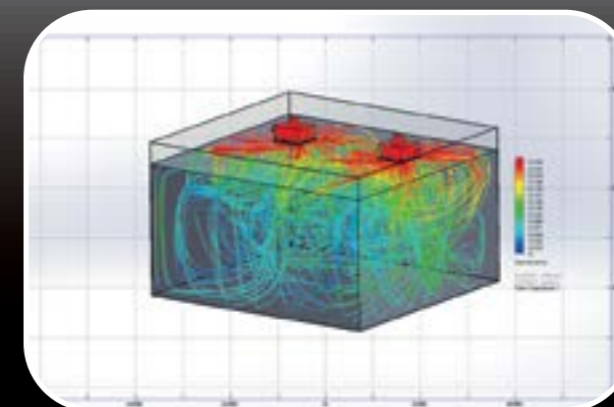
**KLIMA-RODACLIM** grâce au logiciel de CAO et de simulation des fluides **SOLIDWORKS** est à même de faire une étude complète pour vos systèmes de diffusion en chauffage, ventilation et climatisation afin de vous proposer le produit le plus adapté à vos projets.



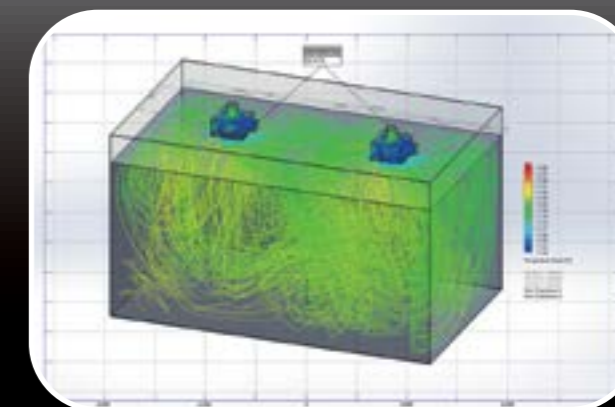
Etude de diffusion des vitesses du flux d'air interne de la pièce en 2D



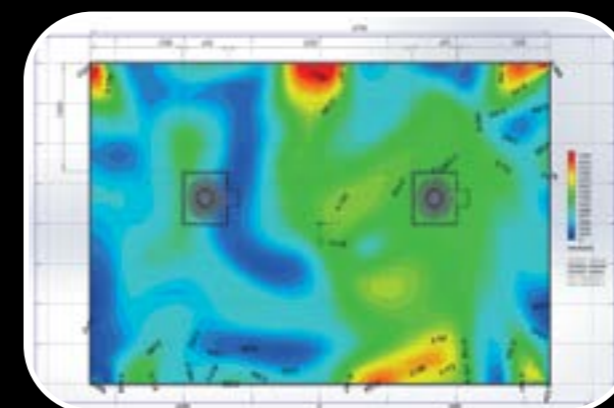
Etude de diffusion des températures du flux d'air interne de la pièce en 2D



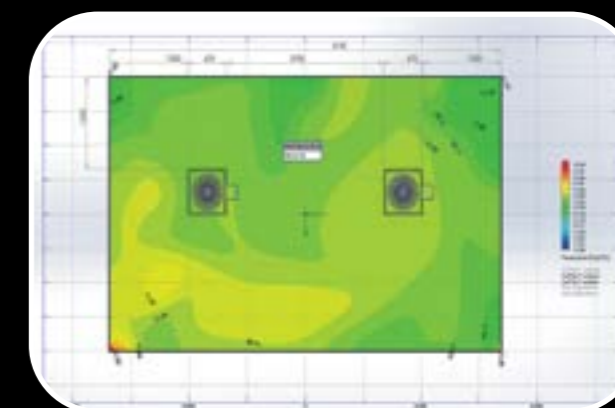
Etude de diffusion des vitesses du flux d'air interne de la pièce en 3D



Etude de diffusion des températures du flux d'air interne de la pièce en 3D



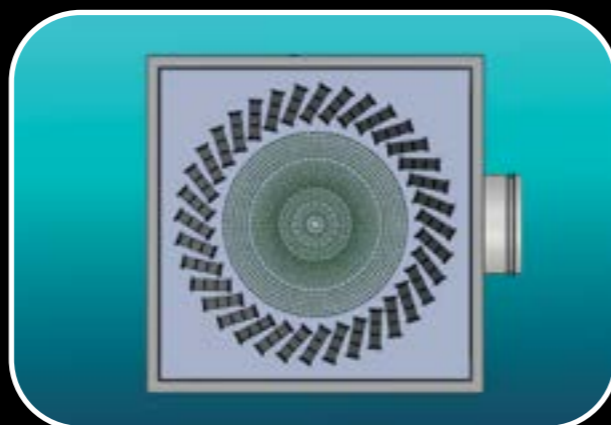
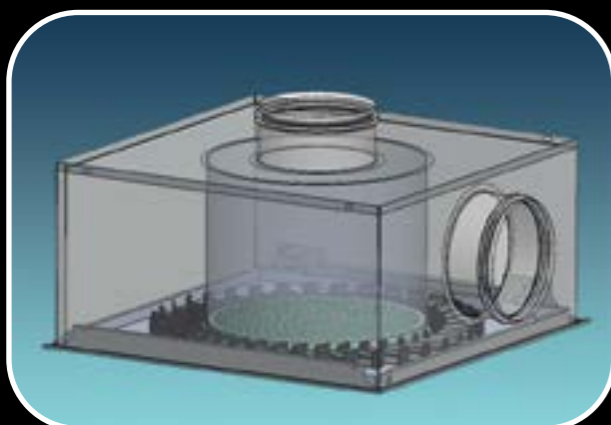
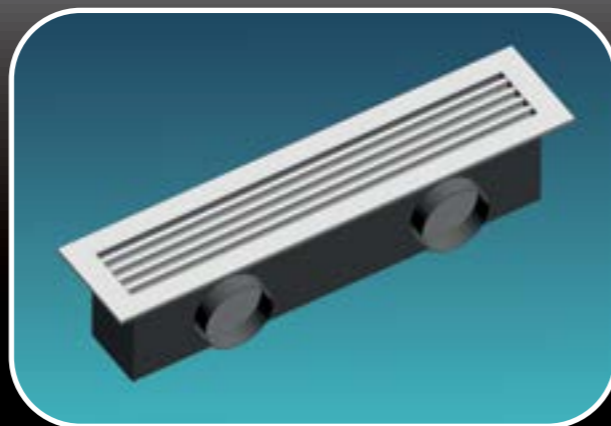
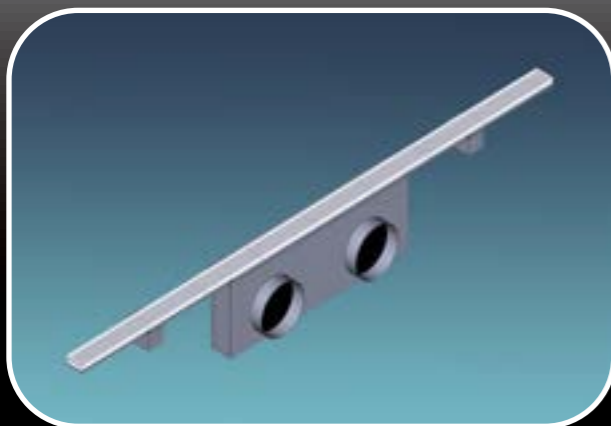
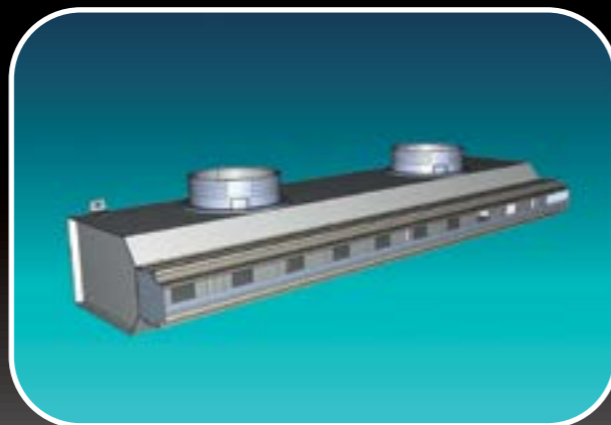
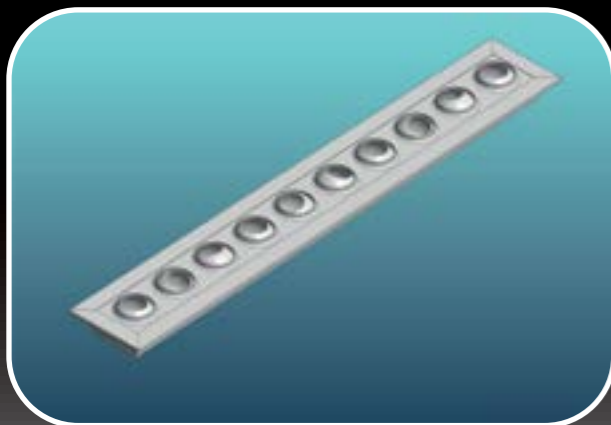
Résultats des vitesses aux conditions demandées



Résultats des températures aux conditions demandées

# Logiciel de CAO/DAO **DIFFUSION D'AIR**

**KLIMA-RODACLIM** grâce au logiciel de CAO **SOLIDWORKS** et à son bureau d'étude intégré, est à même de concevoir des produits sur-mesure afin de répondre à toutes vos demandes que ce soit d'un point de vue technique ou esthétique.



# Notre **SITE INTERNET**



## [www.klima-rodaclim.fr](http://www.klima-rodaclim.fr)

**Innovant**

Fiche produit avec vue 3D manipulable

**Accessible**

Interface graphique par tuiles

**Sécurisé**

Espace PRO par accès réservé

**Compatible**

Site en «responsive web design»

**Visible**

Moteur de recherche pour accès direct

**Utilisable**

Pratique et fonctionnel

**Séduisant**

Design simple et moderne

**Actualisé**

Catalogues en version interactive et PDF





## NOS RÉFÉRENCES : MAJ 2026



## KLIMA-RODACLIM c'est aussi :

### ▼ BÂTIMENT TERTIAIRE

Médiathèque La Grande Passerelle (St Malo)  
400ml de diffuseur de sol KP

Musée Mucem (Marseille)  
Réseau de VMC et diffuseur de sol KP

Bibliothèque universitaire (Cayenne)  
200ml de diffuseurs linéaires KF angles 90° et solutions de continuités

Immeubles de bureaux les Docks (Marseille)  
1000 diffuseurs KRAB-FP, 200 diffuseurs sur gaine circulaire KGC et 1000 registres de régulation

Village vacances Club Med (Les arcs/Samoëns)  
200 grilles extérieures KGZ sur mesures et 935 grilles de soufflage KBV

Immeubles de bureaux Le Colisée (Paris)  
1450ml de diffuseurs linéaires KF angles sur mesures, parties factice et solutions de continuités

Loges stade Orange Vélodrome (Marseille) 1000  
régulateurs de débit RD et 200 bouches autoréglables

Immeubles de bureaux Balthazar (Marseille)  
800 diffuseurs linéaires sur plaque KFP

Salle de spectacle Arena (Montpellier)  
500 diffuseurs linéaires KF et 100 diffuseurs plafonniers KH-FP

Siège de la FFF (Paris)  
100 diffuseurs linéaires sur plaque KFP

Hôtel Pullman (Dakar)  
Réseau rectangulaire et circulaires et 250 diffuseurs linéaires KF

Hôtel Marfil (Abidjan)  
800 diffuseurs linéaires KBL

Pôle emploi (Noisy-Le Grand)  
500 diffuseurs linéaires KBL

Dôme de Marseille  
Système de désinfection de l'air et des surfaces AIRBEE ET DUSTFREE

CADJI avocats  
VRF Midea, traitement de l'air, VMC, diffusion de l'air

### ▼ BÂTIMENT INDUSTRIEL

Usine de maintenance Safran (Bordeaux)  
120 diffuseurs sur gaine circulaire KGC, 120 diffuseurs hélicoïdes KQH et 170 grilles de reprise KQC

Usine Transfix (Toulon)  
100 diffuseurs thermoplastiques KRC-T et réseaux VMC

Laboratoire Fabre (Avène)  
Désenfumage, diffusions, caissons de ventilation et désenfumage

### ▼ HYGIÈNE HOSPITALIÈRE

Hôpital Européen (Marseille)  
Réseau VMC nettoyé, bouchonné et toute diffusion

Hôpital de Saint Musse (Toulon)  
Réseau VMC et toute diffusion

Hôpital Princesse Grace (Monaco)  
Réseau VMC et toute diffusion

Hôpital Ambroise Pare (Marseille)  
Réseau VMC nettoyé, bouchonné et grilles de reprise

### ▼ PARC STATIONNEMENT

Parking bureaux Hills Plaza (Toulouse)  
Ventilateurs hélicoïdes et coffrets de commande parc de stationnement

Parking bureaux Golf Parc (Toulouse)  
Ventilateurs hélicoïdes et coffrets de commande parc de stationnement

Maison de retraite (Plaisance de Touch)  
122 logements et réseaux VMC

### ▼ EXPORT

Côte D'Ivoire  
Caissons porte-filtre H14



Climatisation & accessoires de pose



Caissons VMC logements



Caissons VMC tertiaire



Conduits spiralés & accessoires



Entrées d'air & bouches



Flexibles & conduits plastiques



Régulation de débit



Protection incendie & désenfumage



Acoustique



Filtration & dépoussiérage



Systèmes de désinfection



Ventilation industrielle



Flexibles industriels



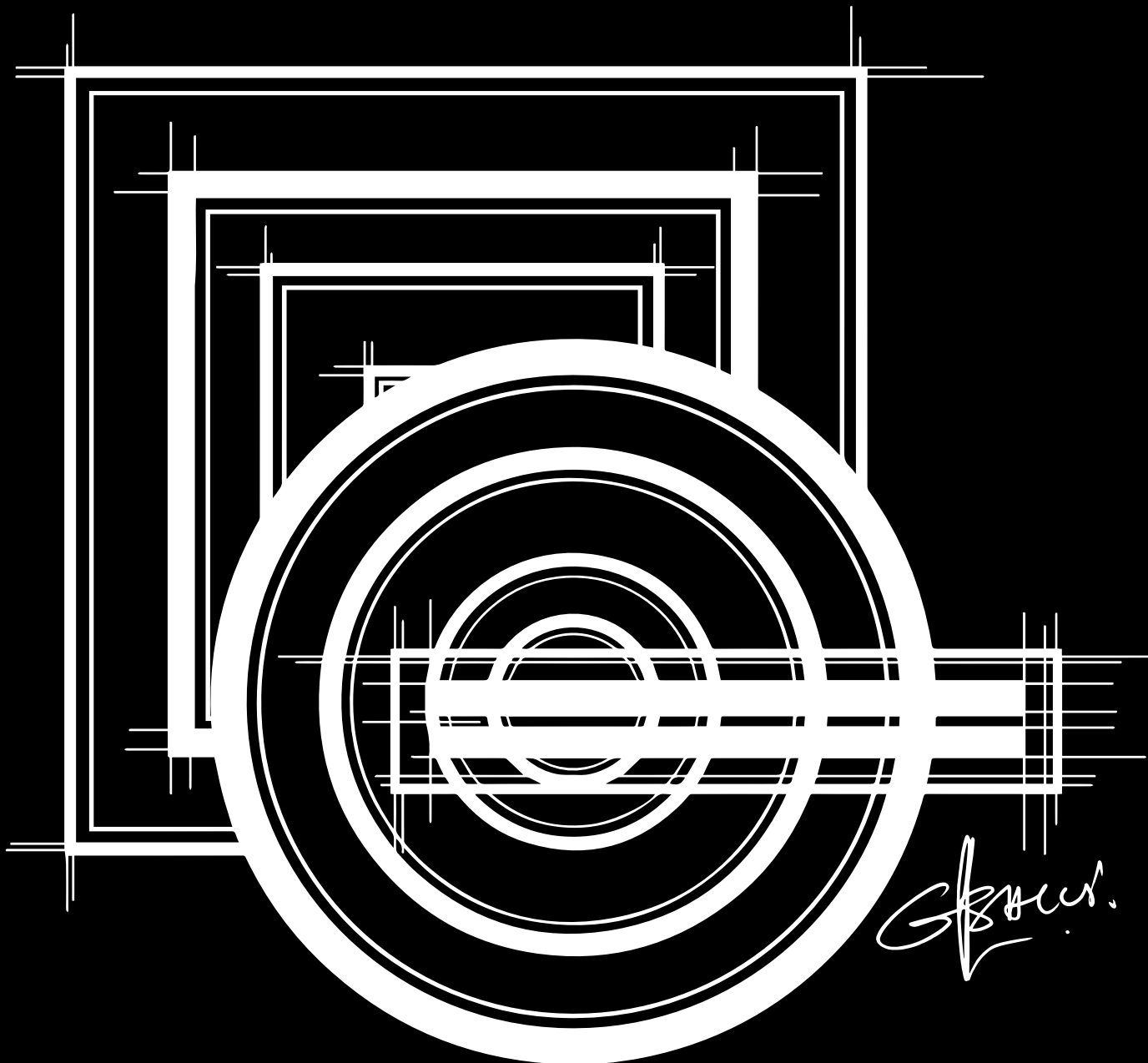
Supportage



Batteries terminales



Cuisine professionnelle



### **AGENCE SUD**

ZI de Saint-Mitre - 255 Avenue de la Roche Fourcade - 13400 AUBAGNE - France  
Tél : 04 42 03 88 65  
Email : [commercial@klima-rodaclim.com](mailto:commercial@klima-rodaclim.com)

### **AGENCE NORD & IDF**

ZA les Vauguilletes - 10 Rue des Grahuches - 89100 SENS - France  
Tél : 03 86 88 33 60  
Email : [commercial89@klima-rodaclim.com](mailto:commercial89@klima-rodaclim.com)

### **AGENCE NORD-EST**

7 Rue des Frères Lumière - 21300 CHENÔVE - France  
Tél : 03 80 61 55 94  
Email : [commercial21@klima-rodaclim.com](mailto:commercial21@klima-rodaclim.com)

### **KLIMA-RIV'AIR**

62 Impasse de Lespinasse - 31140 AUCAMVILLE - France  
Tél : 05 62 22 67 43  
Email : [commerce@klima-rivair.fr](mailto:commerce@klima-rivair.fr)



**Klima Rodaclim** 

**30**   
**ANS**